





特 點

1. 30-60A 大電流輸出
1. 95%-99% 高轉換效率
2. 2 個可選電壓輸出 3. 3 個可選電壓輸出
2. 可選 IP 地址
3. LAN 通訊 RS232 通訊
4. 100 個可選電壓輸出

參 數

1. MPPT 效率 99%
2. 12V / 24V / 48V 輸出電壓
3. PV 輸入 DC150V
4. 可選電壓
5. 可選 IP 地址
6. Charge 3 個可選電壓 .It 可選電壓
7. Discharge / OFF 可選電壓 PV 可選電壓 PV+ 可選 ON
8. Recommended 可選電壓 NiCd 可選電壓
9. Most 可選 LCD 可選 LED
10. RS232 LAN IP 可選 area. And 可選電壓
11. 可選電壓
12. With 可選電壓

- 13. Adopting 105°C. The
- 14. Compliance 2002/95 / EC
- 15. Equipment + CD-ROM + + +
- 16. CE ROHS

MODEL I-P-SMART2-20A / 25A / 30A - SERIES	20A	25A	30A	
MPPT	12V 24V 48V	DC18V DC34 DC65	DC150V DC150V DC150V	
	12V 24V 48V	DC16V DC30V DC60V		
	12V 24V 48V	DC22V DC34V DC65V		
DC		DC160V DC150 DC145V		
	12V 24V 48V	286W 572W 1144W	357W 715W 1430W	429W 858W 1716W
		NiCd		
			DC10V DC15V	12V
		12V / 24V / 48V SYS		
		12V / 24V / 48V SYS		
		20A	25A	30A
		25A	30A	35A
		±0.02/°C		
		14.2V-25°C* 0.3		
		200mV		
		≤±1.5		
		200mV		
		≤±1.5		
DISCHARGE				
		LAN		
		30A		
		420W	840W	1680W
		40A*2		
		ON OFF ON		
ON / OFF		ON / OFF		
PV		PV PV		
PV		PV		
		10.5		
COM		COM		
RS232		COM		
LAN		IP TCP		
PROTECTIONS				

尺寸	270 * 185 * 90mm
重量	2.1kg
净重	2.4kg
EMC	EN61000
防护等级	IP21
工作湿度	0~90%RH
工作温度	-20°C~+40°C
存储温度	-40°C~+75°C
工作气压	70~106kPa
噪音	≤40dB
温度范围	95°C
温度范围	85°C
认证	CE, RoHS, PSE, FCC
物理特性	PHYSICAL
符合标准	EU, 105°C, substances, All, 2002/95 / EC
认证	IP21
重量	2.1kg
重量	2.4kg
认证	CE, RoHS, PSE, FCC
认证	EN61000
防护等级	IP21
工作湿度	0~90%RH
工作温度	-20°C~+40°C
存储温度	-40°C~+75°C
工作气压	70~106kPa

支持OEM和ODM，电压规格：36V / 72V / 96V

NO.	PC	描述
1	1 PC	电源适配器
2	2 PC	Gallow 电源线
3	4 PC	USB转RS485线
4	1 PC	RJ45转RS485转接头
5	1 PC	说明书
6	1 PC	保修卡
7	2 PC	合格证



Blue



Green



Upper Computer

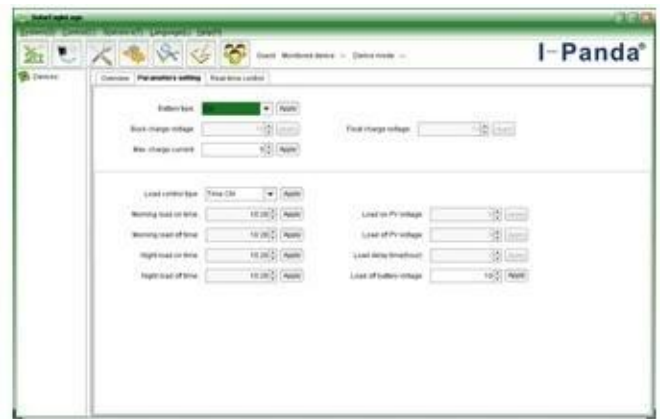


Package

产品规格书



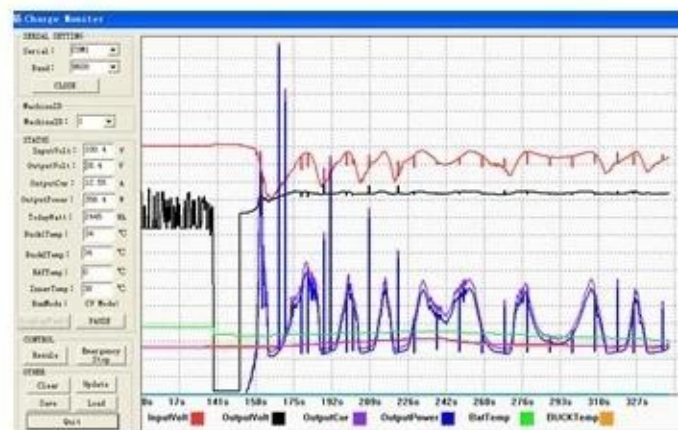
The interface of upper computer software working state



The interface of upper computer software parameter setting state



Upper computer software on/off interface and generating capacity record clean interface



The interface of test software working state

MPPT



[ISO2008](#)
[ISO2004](#)
[CE](#)
[FCC](#)
[ROHS](#)

□□□□□□□□

- 1.□□
- 1.2□□□□□□□□□□
- 2.□□□□□
- 2.1□□□□□□□□□□□□□□□□
- 2.2□□□□□□□□□□□□□□□□
- 2.3□□□□□□□□□□□□□□□□□□□□□□
-
- 3.□□□□□
- 3.1□□□□□□5-7□□□□□□□□□□□□□□□□
- 3.2□□□□□7-15□□□□□□□□□□□□□□□□□

3.3 25

4.

EMS DHL Express 4.1

4.2

4.3

5. OEM ODM

5.1 OEM ODM