

概述

该 MPPT 充电器支持 20A / 30A 最大充电电流，适用于 30V / 60V 太阳能电池板。支持 PV 输入电压高达 RS 232 / LAN 接口，支持 P-TPI2 / RS485 / UPS 接口。

功能特点

1. 支持 30V / 60V 太阳能电池板。
2. 支持 95% / 99% 充电效率。
3. 支持 3 个 PV 输入。
4. 支持 12V / 24V / 48V 充电电压。
5. 支持 max PV 30A 输入，DC 150V 输入。
6. Charge / 3 个 LED 指示灯。

规格参数

1. 30V / 60V 太阳能电池板。
1. 支持 95% / 99% 充电效率。
2. 支持 3 个 PV 输入。
2. 支持 RS232 / LAN 接口，支持 IP 接口，支持 energy 接口。
3. 支持 RS232 接口。
4. 支持 100% 充电效率。

应用

1. MPPT 充电器，支持 99% 充电效率。
2. 支持 12V / 24V / 48V 充电电压。
3. max PV 30A 输入，DC 150V 输入。
4. 支持 3 个 LED 指示灯。
5. Charge / 3 个 LED 指示灯。
6. Discharge / OFF 接口，支持 PV 输入，支持 ON 接口。
7. Recommended 接口，支持 NiCd 接口。
8. Most LCD 接口，支持 LED 接口，支持 PV 接口。
9. RS232 / LAN 接口，支持 IP 接口，支持 area 接口。
10. 支持 11 个 LED 指示灯。
11. With 接口，支持 13. Adopting 105°C 接口。
12. Compliance 95% / 2002 / EC 接口。
13. Equipment 接口 + CD-ROM 接口 + 接口 + 接口。
14. CE / ROHS 接口。

产品目录

MODEL I-P-SMART2-20A / 25A / 30A - SERIES	20A	25A	30A
充电器	充电器		
充电器	充电器		
充电器	12V 24V 48V 充电器		
充电器	≤10S		



□□□	□□□/□□□□□□□□□□□□
□□	CE□RoHS□□□□PSE□FCC
EMC	EN61000
□□□□□□□□□□	IP21
□□	
□□	0□90□RH□□□□□□□□□□
□□	0□3000□□□□□
□□□□	-20°C□+ 40°C
□□□□	-40°C□+ 75°C
□□□	70□106kPa□□□□□□

□□OEM□□□ODM□□□□□□□□□□□□□□□□□□□□□□□□36V / 72V / 96V□□□□□□□□□□□.

□□□□□□

NO□	□□	□□
1	1□	□□□□□□□□
2	2 PC	Gallow□□□□□□□□□□□□□□□□□□□□□□□□
3	4□□□	□□□□□□□□□□□□□□□□□□
4	1□	RJ45□□□□□□□□232□
5	1□	□□□□□□□□□
6	1□	□□□□□□
7	2 PC	□□□□□□



Blue



Green



Upper Computer

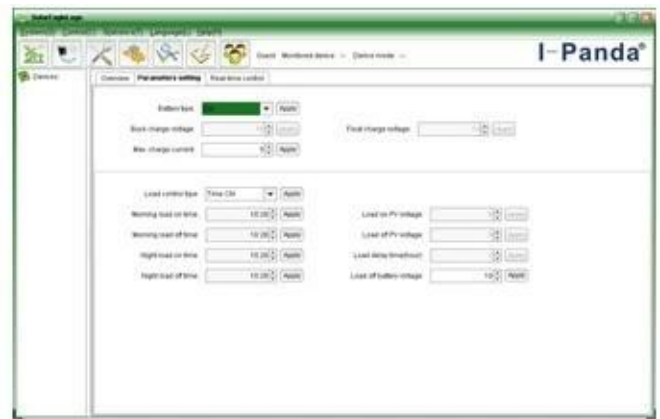


Package

□□□□□□□□□□□□□□□□□□□□□□□□



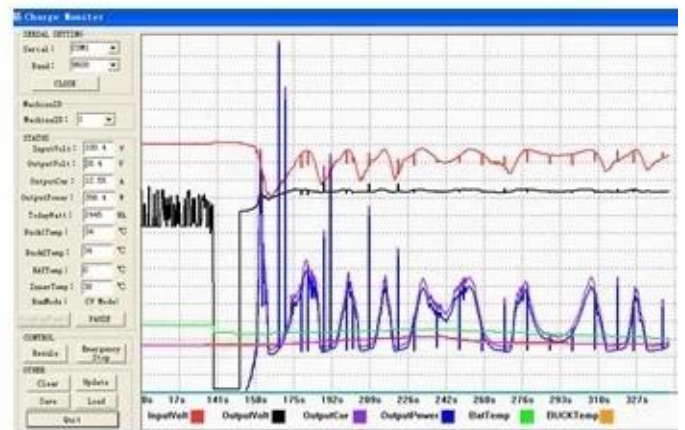
The interface of upper computer software working state



The interface of upper computer software parameter setting state



Upper computer software on/off interface and generating capacity record clean interface



The interface of test software working state

MPPT



[ISO2008](#)  
[ISO2004](#)  
[CE](#)  
[FCC](#)  
[ROHS](#)

□□□□□□□□

1□□□

1.2□□□□□□□□□□□□

2□□□□□

2.1□□□□□□□□□□□□□□□□□□

□□□□□2.2□□□□□□□□□□□□□□□□□□

2.3□□□□□□□□□□□□□□□□□□□□□□□□

□□□□□□□□□□□□

3□□□□□□□

3.1□□□□□□5-7□□□□□□□□□□□□□□□□□□□

3.2□□□□□□7-15□□□□□□□□□□□□□□□□□□□

3.3 25

4

EMS DHL Express 4.1

4.2

4.3

5 OEM ODM

5.1 OEM ODM