

1. 20A 30 A max 30% 60% PV RS 232 /LAN P-UPS.

1. 2. 3. 4. 5. 6.

1. 2. 3. 4. 5. 6.

1. 2. 3. 4.

1. 30% 60%
- 1) 95% 99%
- 2) 3
2. IP 4 DC energy
3. Lan RS232
4. 1 100

1. MPPT 99%
2. 12 v/24 v/48 v
3. max DC150V
- 4.
- 5.
6. 3 ()
7. ON/OFF +
8. LED PV
9. RS232 LAN IP
11. 11
- 12.
13. 105 ° C 10
14. 2002/95/EC
15. + CD-ROM ()
16. CE ROHS

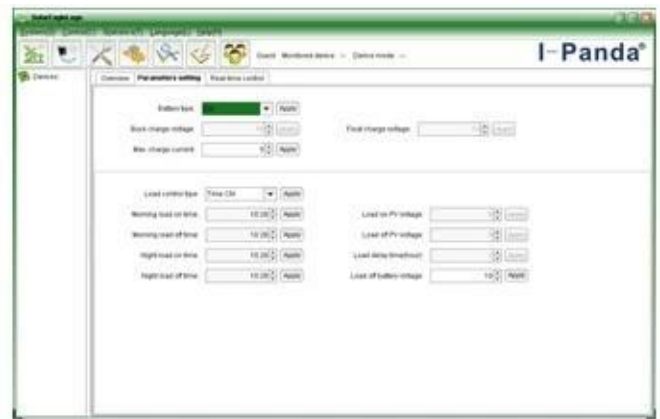
1. 20A 25 A 30 A -

	20A	25 A	30 A
		12 v 24 v 48 v	
		≤10S	
		500us	
		≥96.5% ≤99%	
		≥99%	

MPPT 入力電圧	12 v 入力	DC18V ~ DC150V		
	24 v 入力	DC34 ~ DC150V		
	48 v 入力	DC65 ~ DC150V		
出力電圧	12 v 出力	DC16V		
	24 v 出力	DC30V		
	48 v 出力	DC60V		
出力電圧	12 v 出力	DC22V		
	24 v 出力	DC34V		
	48 v 出力	DC65V		
Max出力電圧		DC160V		
出力電圧		DC150		
出力電圧		DC145V		
Max出力	12 v 出力	286W	357W	429W
	24 v 出力	572W	715W	858W
	48 v 出力	1144W	1430W	1716W
電圧				
出力電圧	出力電圧の調整範囲 (出力電圧)			
出力電圧	電圧	出力電圧/出力電圧 DC10V ~ DC15 (1 ~ 12 v 出力電圧)		
出力電圧	12 V/24 V/48 V 出力	出力電圧		
出力電圧	12 V/24 V/48 V 出力	3 電圧: 出力電圧/出力電圧		
出力電圧	20A	25 A	30 A	
出力電圧	20A	25 A	30 A	
出力電圧	± 0.02%/°			
出力電圧	14.2V-(出力電圧 25) * 0.3			
出力電圧 Ripples(peak)	200 mv			
出力電圧	≤±1.5%			
出力電圧-出力電圧	200 mv			
出力電圧	≤±1.5%			
電流				
出力電圧	出力電圧 LAN			
出力電圧	30 A			
出力電圧	420 W	840W	1680W	
出力電圧	40 a 出力電圧 * 2			
出力電圧	出力電圧/出力電圧 電圧			
出力電圧	電圧/電圧			
出力電圧	出力電圧			
出力電圧/出力電圧	出力電圧			
出力電圧	出力電圧			
電圧				
RS232 電圧	COM 電圧			
LAN 電圧	出力電圧 電圧; 電圧 IP 出力電圧 TCP 電圧			
電圧				
出力電圧	出力電圧			
出力電圧				
出力電圧				
出力電圧				
出力電圧				
出力電圧	出力電圧			
出力電圧	95°C			
出力電圧	85°C出力電圧1 出力電圧 3 a 出力電圧			
電圧				
出力電圧	出力電圧			
出力電圧	≤40dB			



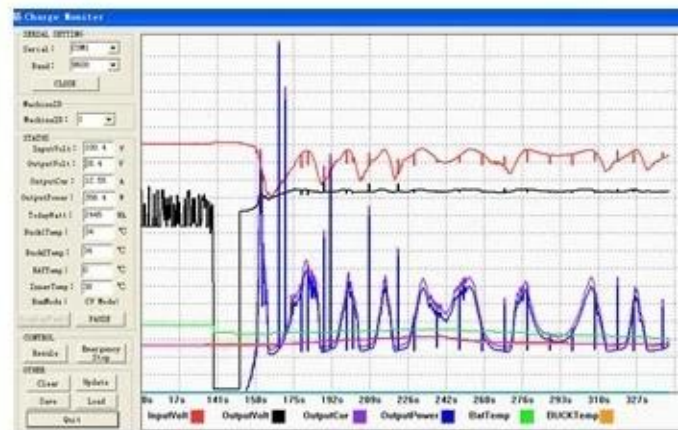
The interface of upper computer software working state



The interface of upper computer software parameter setting state



Upper computer software on/off interface and generating capacity record clean interface



The interface of test software working state

MPPT □□

