

# introduzione

Si tratta di un MPPT (Maximum Power Point Tracking) regolatore solare intelligente, con la carica e la funzione di scarico, aumentando del 30% l'efficienza ~ 60% rispetto controllore PWM tradizionale. Ha funzione di riconoscimento automatico, tre fasi funzione di carica, supporta anche molti tipi di carica della batteria e la scarica, la comunicazione RS232, ecc, E 'della nostra azienda MPPT regolatore solare e-SMART serie.

## Caratteristiche

1. MPPT modalità di ricarica, l'efficienza di picco fino al 99%;
2. DC12V / 24V / 48V sistema di batterie riconoscimento automatico;
3. PV massima tensione di ingresso fino a DC100V;
4. Tre fasi di carica: carica rapida (MPPT), carica di tensione costante, carica di galleggiamento;
5. Tre possibilità di scarico: in modalità e disattivare la modalità e PV tensione di modalità di controllo (solare).
6. Gli utenti possono scegliere 4 tipi di batterie comunemente standard (al piombo, ventilato, Gel, NiCd);
7. tubo digitale in grado di visualizzare la tensione della batteria e la corrente di carica;
8. comunicazione RS232, siamo in grado di offrire protocollo di comunicazione anche;
9. Questo controller può essere parallelo all'infinito.
10. CE, RoHS e FCC certificazioni sono approvati.
11. 2 anni di garanzia; 3 ~ 10 anni Extended servizio tecnico.

## parametri

<b>MPPT modi del solare: I-P-e-SMART-12V / 24V / 48V- series</b>	<b>40A</b>	
modalità di carica	MPPT (Maximum Power Point Tracking)	
metodo di carica	Tre fasi: a corrente costante (MPPT), a tensione costante, carica di galleggiamento	
Tipo di sistema	DC12V / 24V / 48V	riconoscimento automatico
tensione di sistema	sistema 12V	DC9V ~ DC15V
	sistema 24V	DC18V ~ DC30V
	sistema 48V	DC36V ~ DC60V

tempo di avviamento graduale	/ 24V / 48V sistema 12V	≤3S
recupero risposta dinamica e gamma	/ 24V / 48V sistema 12V	500us
efficienza MPPT	/ 24V / 48V sistema 12V	≥96.5%, ≤99%

#### CARATTERISTICHE DI INGRESSO

tensione di lavoro MPPT e Range	sistema 12V	DC14V ~ DC100V
	sistema 24V	DC30 ~ DC100V
	sistema 48V	DC60 ~ DC100V
Ingresso a bassa tensione punto di protezione	sistema 12V	DC14V
	sistema 24V	DC30V
	sistema 48V	DC60V
Ingresso a bassa tensione punto di ripristino	sistema 12V	DC18V
	sistema 24V	DC34V
	sistema 48V	DC65V
Ingresso su punto di protezione di tensione	/ 24V / 48V sistema 12V	DC110V
Ingresso sovratensione punto di ripristino	/ 24V / 48V sistema 12V	DC100V
Potenza massima PV	sistema 12V (W)	568
	sistema 24V (W)	1136
	sistema 48V (W)	2270

#### CARICA CHRECTRESTICS

Tipi selezionabile batteria (Il tipo di difetto è GEL batteria)	/ 24V / 48V sistema 12V	al piombo sigillata, ventilato, Gel, NiCd (Altri tipi di batterie possono anche essere definiti))
Tensione costante	/ 24V / 48V sistema 12V	Si prega di verificare la tensione di carica in base al modulo tipo di batteria.
Floating tensione di carica	/ 24V / 48V sistema 12V	Si prega di verificare la tensione di carica in base al modulo tipo di batteria.
Corrente d'ingresso nominale	/ 24V / 48V sistema 12V	40A
Limitazione di corrente Protezione	/ 24V / 48V sistema 12V	45A
Fattore Temperatura	/ 24V / 48V sistema 12V	± 0,02% / °C
Compensazione della temperatura	/ 24V / 48V sistema 12V	14.2V- (La più alta temperatura 25 °C) * 0.3
Uscita Ripples (picco)	/ 24V / 48V sistema 12V	200mV
Tensione di uscita di stabilità Precisione	/ 24V / 48V sistema 12V	≤ ± 1.5%

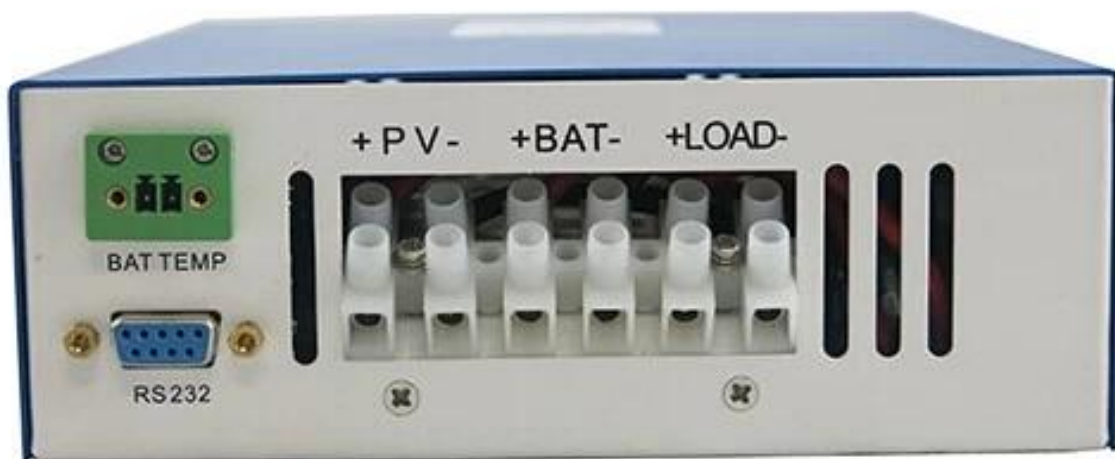
#### Scarico di uscita Caratteristiche

Tensione d'uscita	Base sulla tensione della batteria
Uscita bassa tensione punto di protezione	Predefinito 10.5V; recupero 11V; disponibile su misura;
Corrente nominale di uscita	30A
Il controllo di uscita	Sempre attivo, sempre spento, interruttore di comando tensione FV
Modalità set di controlli di uscita	Pulsante Controller o del computer superiore

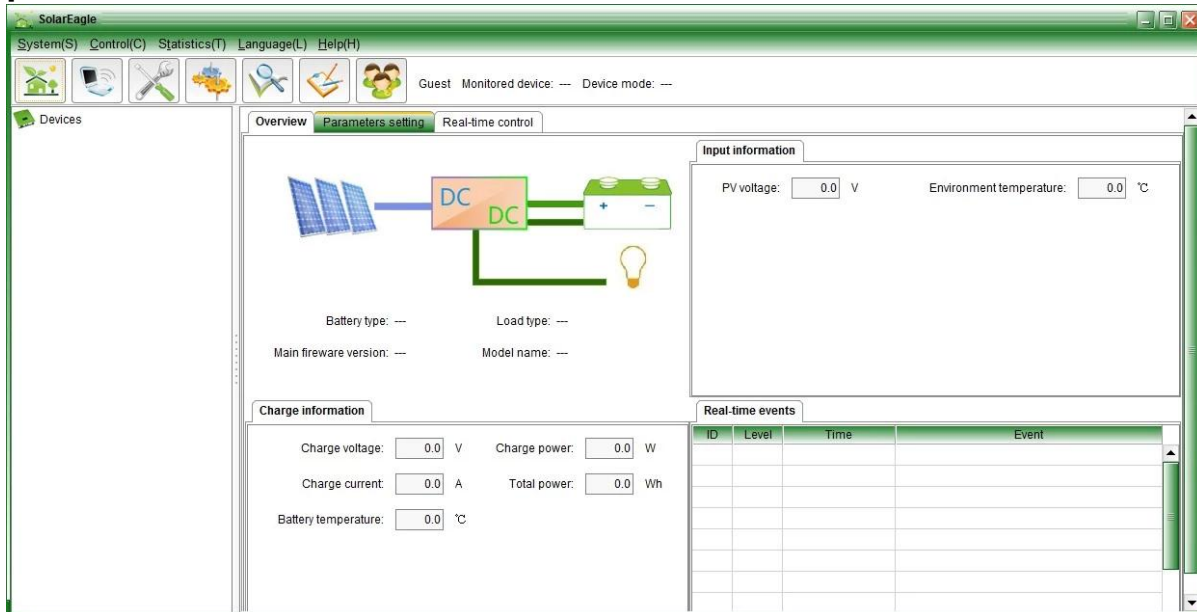
#### Display

tubo display digitale a LED	Tensione della batteria, corrente di carica	
display a LED	Indicatore luminoso di ricarica, indicatore di carico leggero	
PC (porta di comunicazione)	RS232	
<b>Protezione</b>		
Ingresso Protezione bassa tensione	Verificare le caratteristiche di ingresso	
Protezione contro le sovratensioni in ingresso	Verificare le caratteristiche di ingresso	
Carica via Protezione tensione di	sì	
Uscita bassa tensione Protezione	sì	
Potenza nominale di protezione corrente	sì	
protezione di temperatura	sì	
<b>altri parametri</b>		
Rumore	≤40dB	
Metodo di dissipare il calore termico	Itself raffreddamento	ventola di raffreddamento
componenti	materiale importato, con le norme UE.	
Certificazione	CE \ FCC \ ROHS	
<b>Fisico</b>		
Misura P x L x H (mm)	205 * 168 * 60	
dimensione del pacchetto P x L x H (mm)	265 * 196 * 110	
N.G (KG)	1.8kg	
G.N (KG)	2kg	
Tipo di protezione meccanica	IP25	
<b>Ambiente</b>		
Umidità	0 ~ 90% RH (senza condensa)	
Altitudine	0 ~ 3000m	
temperatura di esercizio	-20 °C ~ + 50 °C	
Temperatura di conservazione	-40 °C ~ + 75 °C	
Pressione atmosferica	70 ~ 106kPa	

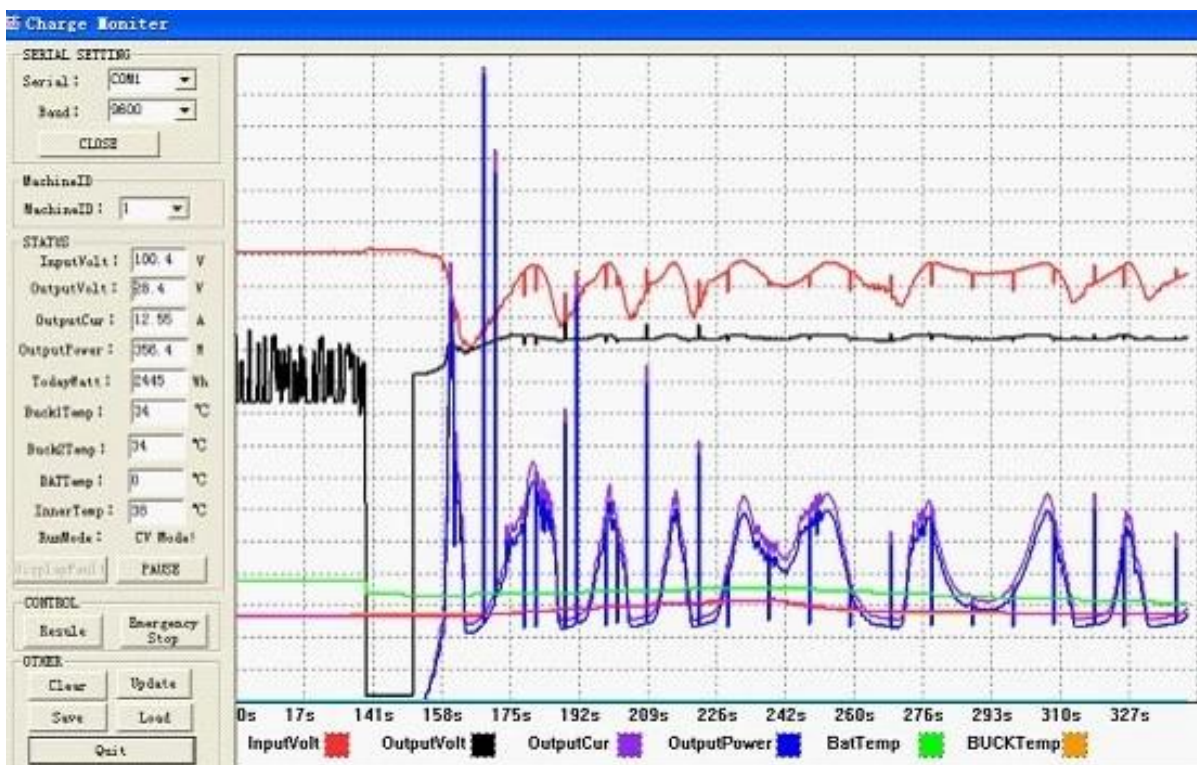
## Prodotti foto



## software e la visualizzazione software di test informazioni superiore e impostare i parametri



Grafica: il software superiore



Grafica: test ware