

Descrizione del prodotto

Questo eSmart II regolatore di carica solare MPPT (Maximum Power Point Tracking) è un intelligente regolatore solare con funzione di riconoscimento automatico, ricarica intelligente e funzione di scarica, funzione di carica a tre stadi per proteggere la batteria. Può aumentare l'efficienza del 30% ~ 60% rispetto al controller PWM tradizionale. Supporta molti tipi di batterie. Ha anche la funzione di comunicazione RS232.

The image is a promotional graphic for the eSmart3 50A/60A MPPT Solar Charge Controller. It features a red and black device with a small LCD screen on top, set against a dark space background with a glowing comet and planets. The text is in red and white. The main title is 'eSmart3 50A/60A'. Below it, a list of features is provided. At the bottom, there is a note about battery compatibility.

MPPT SOLAR CHARGE CONTROLLER

eSmart3 50A/60A

- Day/Month/Total power generation
- Low consumption
- 3 years warranty
- Mobile APP/PC remote control

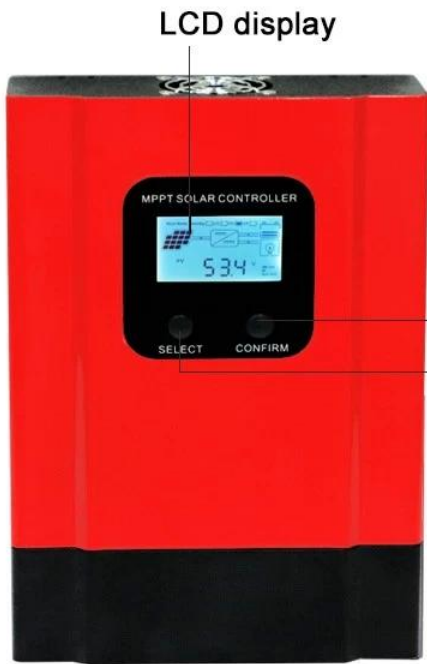
OEM /ODM SERVICE TO CREATE EXCLUSIVE BRANDS

Note: Sistema di batterie DC12V / 24V / 36V / 48V riconosciuto automaticamente.









LCD display

Confirm button

Select button

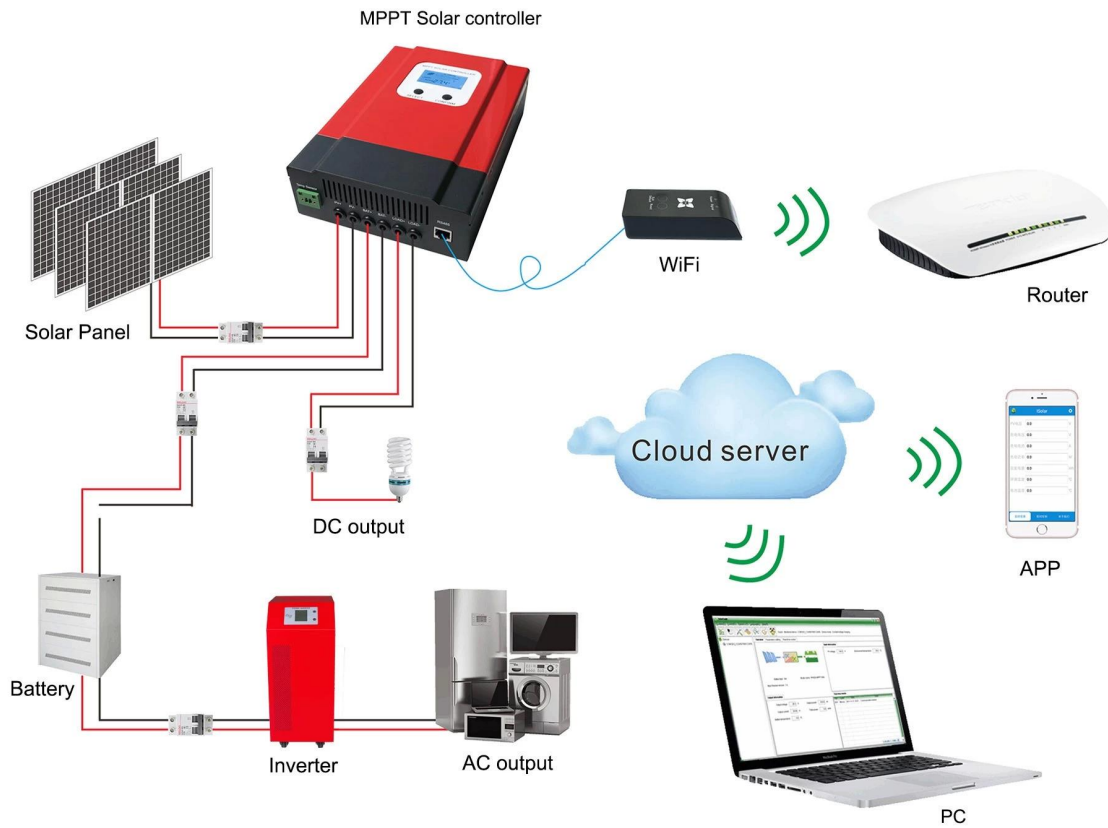


Cooling fan

1. Bat. Temp Sensor
2. PV Terminals
3. Battery Terminals
4. Load Terminals
5. RS485 Port



Off grid Solar System CPU



Caratteristiche di vendita a caldo

1. Modalità di ricarica MPPT, massima efficienza fino al 99%, risparmio del 30% ~ 60% del pannello solare rispetto al controller PWM tradizionale.
2. Riconoscimento automatico del sistema di batteria DC12V / 24V / 48V, gli utenti possono usarlo in un sistema diverso convenientemente.
3. Tensione massima di ingresso FV fino a DC100V.
4. Carica a tre stadi: carica rapida (MPPT), carica a tensione costante, carica flottante, Può proteggere bene le batterie.
5. Tre opzioni di scarico: in modalità e modalità off e modalità di controllo della tensione FV (solare).
6. Gli utenti possono scegliere 4 tipi di batterie comunemente standard (acido piombo sigillato, ventilato, gel, NiCd). Altri tipi di batterie possono essere definiti dagli utenti.
7. Il tubo digitale può visualizzare la tensione della batteria e la corrente di carica. Il software può visualizzare vari parametri come il numero di modello, la tensione di ingresso FV, il tipo di batteria, la tensione della batteria, la corrente di carica, la potenza di carica, le condizioni di lavoro.
8. Comunicazione RS232, possiamo offrire anche il protocollo di comunicazione, è conveniente per la gestione dell'integrazione dell'utente.
9. Questo controller può essere parallelo all'infinito.
10. Le certificazioni CE e RoHS sono approvate. Possiamo aiutare i clienti ad approvare altre certificazioni.
11. 2 anni di garanzia; 3 ~ 10 anni di servizio tecnico esteso.

Parametri tecnici del prodotto

serie eSmart3	20A	30A	40A	50A	60A
---------------	-----	-----	-----	-----	-----

Categoria di prodotto	Proprietà del controller	MPPT (tracking del punto di massima potenza)				
	Efficienza MPPT	≥99.5%				
	Potenza in standby	0.5W ~ 1.2W				
	Tensione di sistema	Riconoscimento automatico				
	Metodo di dissipazione del calore	Raffreddamento intelligente della ventola				
Caratteristiche di input	Tensione di ingresso Max. VP (VOC)	DC150V				
	Inizia il punto di tensione di carica	Tensione batteria + 3V				
	Basso punto di protezione della tensione di ingresso	Vollaggio della batteria + 2V				
	Punto di protezione da sovratensione	DC150V				
	Potenza fotovoltaica nominale	Sistema a 12V	260W	390W	520W	650W
Sistema a 24V		520W	780W	1040W	1300W	1560W
Sistema a 36V		780W	1170W	1560W	1950W	2340W
Sistema a 48V		1040W	1560W	2080W	2600W	3120W
Caratteristiche di carica	Tipi di batteria selezionabili (Batteria del gel predefinita)	Acido al piombo sigillato, batteria gel, allagata (anche altri tipi di batterie possono essere definiti)				
	Carica corrente nominale	20A	30A	40A	50A	60A
CARATTERISTICHE	Metodo di ricarica	3 fasi: corrente costante (ricarica rapida) - carica continua a tensione costante				
	Carico di tensione	Lo stesso della tensione della batteria				
	Carica corrente nominale	Modalità On / Off, modalità di controllo della tensione EV, modalità di controllo Dual-time, modalità di controllo del tempo PV +				
Visualizza & Comunicazione	Modalità display	Display della retroilluminazione del codice del segmento LCD ad alta definizione				
	Modalità di comunicazione	Porta RJ45 a 8 pin / RS485 / supporto software di monitoraggio / supporto del software per PC per realizzare il monitoraggio cloud APP				
Altri parametri	Proteggere la funzione	Ingresso-uscita sopra \ protezione sottotensione, Prevenzione della protezione inversa del collegamento, protezione da eliminazione della batteria ecc.				
	Temperatura di funzionamento	-20 °C ~ + 50 °C				
	Temperatura di conservazione	-40 °C ~ + 75 °C				
	IP (protezione ingresso)	IP21				
	Max. dimensione della connessione	20mm2		30mm2		
	Peso netto (kg)	2.3		2.6		
	Peso lordo (kg)	3		3.5		
	Dimensioni del prodotto (mm)	240 * 168 * 66		270 * 180 * 85		
Dimensione dell'imballaggio (mm)	289 * 204 * 101		324 * 223 * 135			

Remarks

Le specifiche sono solo per riferimento. Soggetto a modifiche senza preavviso

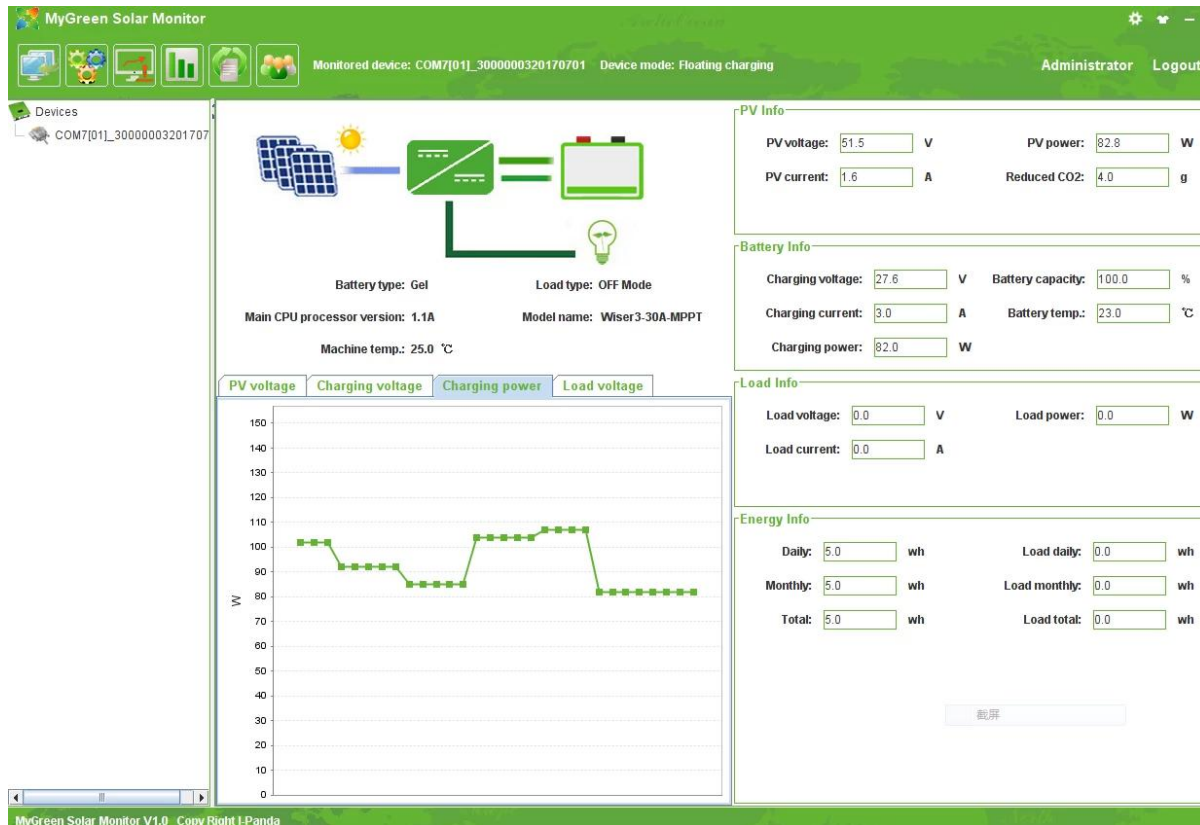
Forniamo il servizio OEM e ODM.

Pacchetto Prodotti

Numero	quantità	Articoli inclusi
1	1 pc	Colore del controller (blu o verde è opzionale L'ordine ODM OEM è altamente benvenuto)
2	2 pz	Appendini (usati per il controller appeso al muro)
3	4 set	Vite
4	1 pc	Cavo da RJ45 a RS485
5	1 pc	Cavo del sensore di temperatura della batteria
6	2 pz	Fusibile (uscita CC)
7	1 pc	Istruzioni per l'utente (manuale)

Software superiore per PC e software di test

1.Controller PC software superiore e software di test in grado di visualizzare informazioni. Gli utenti possono impostare i parametri tramite il software superiore del PC.



Grafica: software superiore per PC

1.1 La prima immagine mostra lo stato di funzionamento del regolatore solare (carica e scarica), la tensione FV, la tensione di carica, la corrente di carica, ecc. Gli utenti possono scegliere il tipo di batterie, metodo di controllo dell'uscita a carico CC.

1.2 Forniamo software per PC superiore. Il software di test non è incluso. (Il PC dell'utente ha una piattaforma di sviluppo software, se necessario, si prega di richiedere)

2.1 Tasto ENTER1: premere ENTER1 sinistro mostra 2 tensione della batteria digitale (se è in carica, quindi mostra 2 tensione di carica digitale), ad esempio, la tensione della batteria o la tensione di carica è 13,5 V, mostra 13, si prega di vedere Figura 2.1; Premere ENTER1 a un po 'più a lungo, gli utenti possono impostare i tipi di batteria.

2.2 Pulsante ENTER2: premere a destra ENTER2 mostra la corrente della batteria digitale 2 (se non è in carica, quindi visualizza 00, se la corrente di carica è 22,5 A, quindi mostra 22, vedere la Figura 2.2); premere il pulsante ENTER2 un po 'più a lungo, è possibile impostare il controllo del carico DC (modalità On, modalità Off, modalità di controllo della tensione FV)

Si prega di consultare maggiori dettagli nel manuale utente.

Osservazioni:

1. Tutti i parametri di cui sopra provengono dalle esigenze dei nostri ex clienti, se avete esigenze particolari, possiamo regolare il parametro per voi, come la tensione continua, la corrente di carica, ecc.
2. Termini di pagamento: T / T, Western Union, Paypal
3. Termini di consegna: franco fabbrica
4. Termine di consegna: campione 1-2 giorni lavorativi dopo il pagamento; il grande ordine dipende dalla quantità;