

regolatore di carica MPPT caricatore del telefono mobile solare 12v / 24v / 48v Auto Works 20A



introduzione

Questo e-SMART MPPT (inseguimento del punto di massima potenza) [regolatore di carica solare](#) è un regolatore solare intelligente con funzione di riconoscimento automatico, intelligente di ricarica e la funzione di scarico, tre fasi funzione di carica per proteggere la batteria. Si può aumentare del 30% l'efficienza ~ 60% rispetto controllore PWM tradizionale. Supporta molti tipi di batterie. It hanno anche la funzione di comunicazione RS232.

Caratteristiche

1. modalità di ricarica MPPT, [picco di efficienza fino al 99%](#), Risparmiando pannello solare del 30% ~ 60% rispetto controllore PWM tradizionale.
2. sistema di batterie DC12V / 24V / 48V riconoscimento automatico, gli utenti possono utilizzare nel sistema differente convenientemente.
3. PV massima tensione di ingresso fino a DC100V.
4. Tre fasi di carica: carica rapida (MPPT), carica di tensione costante, carica di galleggiamento, può proteggere bene le batterie.
5. Tre possibilità di scarico: in modalità e disattivare la modalità e PV tensione di modalità di controllo (solare).
6. Gli utenti possono scegliere 4 tipi di batterie comunemente standard (al piombo, ventilato, Gel, NiCd). Altri tipi di batterie possono essere definiti dagli utenti.
7. tubo digitale in grado di visualizzare la tensione della batteria e la corrente di carica. Il software in grado di visualizzare i vari parametri come il numero di modello, tensione in ingresso PV, tipo di batteria, la tensione della batteria, corrente di carica, potenza di carica, condizione di lavoro.
8. comunicazione RS232, siamo in grado di offrire anche il protocollo di comunicazione, è conveniente per la gestione dell'integrazione dell'utente.
9. Questo controller può essere parallelo all'infinito.
10. [CE e RoHS](#) sono approved. We può aiutare i clienti ad approvare altre certificazioni.
11. 2 anni di garanzia; 3 ~ 10 anni Extended servizio tecnico.

parametri

MPPT modi del solare: I-P-e-SMART-12V / 24V / 48V-series		15A	20A	25A	30A	40A
modalità di carica	MPPT (Maximum Power Point Tracking)					
metodo di carica	Tre fasi: a corrente costante (MPPT), a tensione costante, carica di galleggiamento					
Tipo di sistema	DC12V / 24V / 48V	riconoscimento automatico				
tensione di sistema	sistema 12V	DC9V ~ DC15V				
	sistema 24V	DC18V ~ DC30V				
	sistema 48V	DC36V ~ DC60V				
tempo di avviamento graduale	/ 24V / 48V sistema 12V	≤3S				
i tempi di recupero Dinamica	/ 24V / 48V sistema 12V	500us				
efficienza MPPT	/ 24V / 48V sistema 12V	≥96.5%, ≤99%				
CARATTERISTICHE DI INGRESSO						
gamma di tensione di funzionamento MPPT	sistema 12V	DC14V ~ DC100V				
	sistema 24V	DC30 ~ DC100V				
	sistema 48V	DC60 ~ DC100V				
bassa tensione di ingresso	sistema 12V	DC14V				
punto di protezione	sistema 24V	DC30V				
bassa tensione di ingresso	sistema 48V	DC60V				
	sistema 12V	DC18V				
punto di ripristino	sistema 24V	DC34V				
	sistema 48V	DC65V				
Input alto punto di protezione di tensione	/ 24V / 48V sistema 12V	DC110				
Input alto punto di ripristino della tensione	/ 24V / 48V sistema 12V	DC100V				
Potenza massima PV	sistema 12V (W)	213	284	355	426	568
	sistema 24V (W)	426	568	710	852	1136
	sistema 48V (W)	852	1136	1420	1704	2272
CARICA CHRECTRESTICS						
Tipi selezionabile batteria (Gel di default batteria)	/ 24V / 48V sistema 12V	al piombo sigillata, ventilato, Gel, NiCd (Altri tipi di batterie possono anche essere definiti))				
Tensione costante	/ 24V / 48V sistema 12V					
Floating tensione di carica	/ 24V / 48V sistema 12V	Si prega di verificare la tensione di carica in base al modulo tipo di batteria.				
Corrente d'ingresso nominale	/ 24V / 48V sistema 12V	15A	20A	25A	30A	40A
Corrente-limite Protezione	/ 24V / 48V sistema 12V	20A	25A	30A	35A	45A
Fattore Temperatura	/ 24V / 48V sistema 12V	± 0,02% / °C				
Compensazione della temperatura	/ 24V / 48V sistema 12V	14.2V- (La più alta temperatura 25 °C) * 0.3				
Uscita Ripples (picco)	/ 24V / 48V sistema 12V	200mV				
Tensione di uscita di stabilità Precisione	/ 24V / 48V sistema 12V	≤ ± 1.5%				
Scarico di uscita Caratteristiche						
Tensione d'uscita	Base sulla tensione della batteria					
Uscita bassa tensione punto di protezione	Predefinito 10.5V; Recupero 11V; Può essere regolabile.					
Corrente nominale di uscita	30A					
Il controllo di uscita	Sulla modalità, quando è spento, la modalità di controllo tensione FV					
Modalità set di controlli di uscita	Pulsante Controller o software per PC					
Display						
tubo display digitale a LED	La tensione della batteria, corrente di carica					
display a LED	Indicatore luminoso di ricarica, indicatore di carico leggero					
PC (porta di comunicazione)	RS232					
Protezione						
Protezione bassa tensione di ingresso	Verificare le caratteristiche di ingresso					
Protezione alta tensione in ingresso	Verificare le caratteristiche di ingresso					

protezione della carica overpower	sì
Scarico protezione di bassa tensione	sì
A scarica ad alta protezione corrente	sì
protezione di temperatura	sì
altri parametri	
Rumore	≤40dB
Metodo di dissipare il calore termico	Itself raffreddamento ventola di raffreddamento
componenti	materiale importato con gli standard dell'UE.
Certificazione	CE \ FCC \ RoHS
Fisico	
Misura P x L x H (mm)	205 * 168 * 60
dimensione del pacchetto P x L x H (mm)	265 * 196 * 110
N.G (KG)	1.8kg
G.N (KG)	2kg
Protezione meccanica	IP25
Ambiente	
Umidità	0 ~ 90% RH (senza condensa)
Altitudine	0 ~ 3000m
temperatura di esercizio	-20 °C ~ + 50 °C
Temperatura di conservazione	-40 °C ~ + 75 °C
Pressione atmosferica	70 ~ 106kPa

prodotti Package



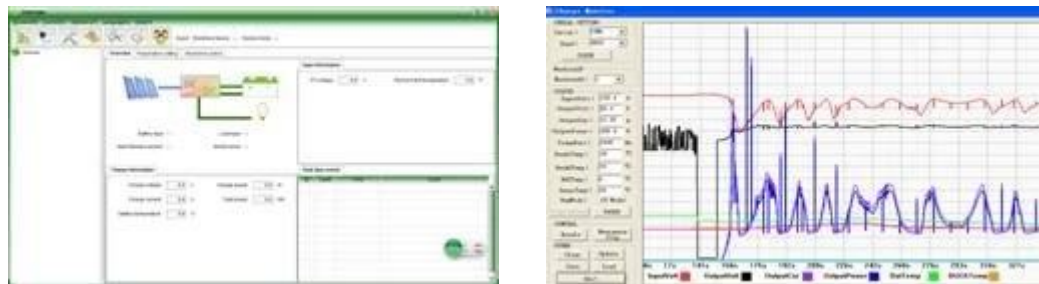


Funzione di comunicazione e software per PC

1. Il regolatore solare prima esposizione dell'immagine lavoro di stato (carica e scarica), tensione FV,

tensione di carica, corrente di carica Gli utenti ecc può scegliere il tipo di batterie, metodo di controllo di uscita DC-carico.

2. Forniamo software superiore PC. Software di test non è compresa. (PC dell'utente ha piattaforma di sviluppo software, se necessario, si prega di applicare per esso)



Display informativo e l'impostazione dei parametri

1. ENTER1 tasto: premere il tasto sinistro ENTER1 Mostra 2 tensione della batteria digitale (se è in carica, poi mostra 2 tensione di carica digitale), per esempio, la tensione della tensione della batteria o la carica è 13.5V, è shows13, vedere Figura 2.1; Press ENTER1 un po 'più a lungo, gli utenti possono impostare i tipi di batterie.

2. Pulsante ENTER2: premere a destra ENTER2 Mostra 2 corrente della batteria digitale (se non è in carica, allora visualizzare 00, se la corrente di carica è 22.5A, poi mostra 22, si prega di vedere la figura 2.2); premere il tasto ENTER2 un po 'più a lungo, il controllo del carico DC può essere impostata (durante l'accensione, spegnimento, modalità di controllo della tensione PV)

Si prega di vedere più dettagli nel manuale utente.



MPPT CONTROLLER



CHARGE

LOAD



CHG. VOL.
BAT. TYPE

CHG. CUR.
OUTPUT. TYPE

applicazioni
uso domestico sistema solare



sistema di illuminazione stradale solare

