

Caratteristica:

- 1.MPPT, efficienza di conversione fino al 99%
- 2.12V / sistema 24V / 48V riconosce
- 3.Wide di ingresso FV con max. È DC150V.
- 4.Journal, Save funzione set, data, ora, capacità di generazione e così via.
- 5.Charge: tre fasi (carica rapida, carica costante, floating charge) .It prolunga la durata delle batterie.
- 6.Discharge modalità: modalità, modalità OFF, la modalità a doppio controllo di tempo, modalità di controllo tensione FV, tensione FV più modalità di ritardo e così via ON.
- 7.Recommended :. Al piombo sigillata, ventilato, gel, batterie NiCd Altri tipi di batterie può anche essere definito.
- 8.Most informazioni potrebbero essere fornire da LCD e LED come: numero di modello, PV tensione in ingresso, tipo di batteria, tensione della batteria, corrente di carica, potenza di carica, lo stato di lavoro e così via anche le informazioni sui clienti come il nome dell'azienda, il sito e il logo può essere. aggiunto nel software Solar Aquila.
- 9.RS232 e LAN porta di comunicazione. Indirizzo IP e Porta potrebbe essere facile definirlo soddisfare protocollo di comunicazione area.And globale può essere fornita per aiutare il cliente gestire tutte le informazioni. Software superiore
- 10.L viene visualizzato in 11 lingue, potrebbe mostrare lo stato di lavoro e impostare i parametri del sistema di scarico.
- 11.With disegno intelligente, il dispositivo può essere aggiornato on-line per tutta la vita.
- 12.Adopting i componenti di marca ben noti, i dispositivi possono soffrire la temperatura non inferiore a 105 °C .Il durata è progettato per utilizzare per 10 anni in teoria.
- 13.Compliance con 2002 95 ambiente EC domanda di protezione, non include il cadmio, idruro e fluoro, ecc materiale
- 14.Equipment integrità: controllore, CD-ROM (software microcomputer), cavo di comunicazione, fili di rilevamento della temperatura, terminali Anderson
- 15.CE, certificazioni ROHS approvato.
- 16,2 anni di garanzia. E il servizio di garanzia di 3 ~ 10 anni estesa anche può essere fornito.

Specifiche tecniche:

Modello: SMART2-40A / 50A / 60A -serie	40A	50A	60A	
Modalità di carica	Maximum Power Point Tracking			
Metodo	3 fasi: carica veloce (MPPT), tensione costante, galleggiante carica			
Tipo di sistema	DC12V / 24V / 48V	Riconoscimento automatico		
Sistema di tensione	Sistema 12V	DC9V ~ DC15V		
	Sistema 24V	DC18V ~ DC30V		
	48Vsystem	DC36V ~ DC60V		
Morbido Ora inizio	12V / 24V / 48Vsystem	≤10S		
Dynamic Response Tempo di recupero	12V / 24V / 48Vsystem	500us		
Efficienza di conversione	12V / 24V / 48Vsystem	≥96.5%, ≤99%		
Moduli PV utilizzo Tasso	12V / 24V / 48Vsystem	≥99%		
Caratteristiche degli ingressi				
MPPT Tensione di funzionamento e Gamma	Sistema 12V	DC18V ~ DC150V		
	Sistema 24V	DC34 ~ DC150V		
	Sistema 48V	DC65 ~ DC150V		
Bassa tensione di ingresso Punto di protezione	Sistema 12V	DC16V		
	Sistema 24V	DC30V		
	Sistema 48V	DC60V		
Bassa tensione di ingresso di ripristino Point	Sistema 12V	DC22V		
	Sistema 24V	DC34V		
	Sistema 48V	DC65V		
Max tensione DC	/ 24V / 48V 12V sistema	DC160V		
Ingresso Protezione da sovratensione Point	/ 24V / 48V 12V sistema	DC150		
Ingresso sovratensione punto di ripristino	/ 24V / 48V 12V sistema	DC145V		
Max. PV Power	Sistema 12V	570W	700W	900W
	Sistema 24V	1130W	1400W	1700W
	Sistema 48V	2270W	2800W	3400W

Caratteristiche di uscita				
Tipi di batteria selezionabile (Tipo predefinito è batteria GEL)	12V / 24V / 48V sistema	Al piombo sigillata, ventilato, Gel, NiCd (Altri tipi di batterie possono anche essere definiti)		
Tensione costante	/ 24V / 48V 12V sistema	Controllare la tensione di carica in base alla batteria modulo tipo.		
Floating Tensione di carica	/ 24V / 48V 12V sistema			
Sopra protezione di tensione di carica	Sistema 12V	14.6V		
	Sistema 24V	29.2V		
	Sistema 48V	58.4V		
Potenza nominale Corrente	/ 24V / 48V 12V sistema	40A	50A	60A
Corrente di limitazione di protezione	/ 24V / 48V 12V sistema	44A	55A	66A
Corrente di carica	12V / 24V / 48V Sistema	40A	50A	60A
Fattore di temperatura	/ 24V / 48V 12V sistema	± 0,02% / °C		
Compensazione della temperatura	/ 24V / 48V 12V sistema	14.2V- (La temperatura-25 °C più alto) * 0.3		
Uscita Ripples (picco)	/ 24V / 48V 12V sistema	200mV		
Tensione di uscita Stabilità di precisione	/ 24V / 48V 12V sistema	≤ ± 1.5%		
Tensione di carica di picco-picco Ripple	12V / 24V / 48V Sistema	200mV		
Precisione della tensione Caricabatterie	12V / 24V / 48V Sistema	≤ ± 1.5%		
Scarico caratteristica				
Controllo Impostazione	Controller o LAN			
Corrente di scarica max	12V / 24V / 48V Sistema	40A		
Scarico protezione	12V / 24V / 48V Sistema	fusibile 30A * 2		
Controllo doppio-tempo	12V / 24V / 48V Sistema	Su in mattina, fuori al mattino / On nella notte, fuori nella notte		
ON / OFF	12V / 24V / 48V Sistema	ON / OFF		
Controllo tensione FV	12V / 24V / 48V Sistema	Tensione FV su, tensione FV off		
Tensione FV / tempo di controllo di ritardo	12V / 24V / 48V Sistema	Tensione FV su, tempo di ritardo spegnimento		
Tensione di scarica protezione	12V / 24V / 48V Sistema	Uscita quando sotto tensione impostazione; Impostazione di fabbrica è . 10.5 (Nota: set base di 1 batteria)		
Funzioni di comunicazione				
Comunicazione RS232	12V / 24V / 48V Sistema	Scegli la comunicazione COM		
Comunicazione LAN	12V / 24V / 48V Sistema	Impostare l'indirizzo IP e la porta per il regolatore e l'aquila solare ; Poi ha scelto la comunicazione TCP		
Protezione				
Input Low Voltage Protection	Controllare le caratteristiche di ingresso			
Ingresso Protezione da sovratensione	Controllare le caratteristiche di ingresso			
Ingresso inversione di polarità Protezione	sì			
Uscita sovratensione Protezione	Controllare le caratteristiche di uscita			
Uscita inversione di polarità Protezione	sì			
Protezione da cortocircuito	Recuperare dopo aver eliminato il guasto cortocircuito, no problema per il lungo termine di corto circuito			
Protezione temperatura	95 °C			
Protezione di temperatura	Sopra 85 °C, diminuire la potenza di uscita, diminuire 3A per grado.			
Altri parametri				
Rumore	≤40dB			
Metodi termici	Raffreddamento ad aria forzata, tasso di velocità della ventola regolata da temperatura, quando la temperatura interna è troppo bassa, ventilatore correva lentamente o di arresto; quando regolatore di smettere di lavorare, ventilatore fermare anche ran.			
Componenti	Materie prime a marchio mondiale. Conformità alle norme UE. Tutti temperatura nominale di condensatori elettrolitici non inferiore a 105 °C			
Odore	Nessun odore particolare e sostanze tossiche.			
Protezione dell'ambiente	Incontra il 2002/95 / CE, non idruro cadmio e fluoruro			
Fisico				
Misura PxLxH (mm)	270 * 185 * 90			
N.G (kg)	3			
G.N (kg)	3.6			
Colore	Blu / verde (opzionale)			
Sicurezza	CE, RoHS, PSE, FCC			
EMC	EN61000			
Tipo di protezione meccanica	IP21			
Ambiente				
Umidità	0 ~ 90% RH (senza condensa)			
Altitudine	0 ~ 3000m			
Temperatura di funzionamento	-20 °C ~ + 40 °C			

Temperatura di stoccaggio	-40 °C ~ + 75 °C
Pressione atmosferica	70 ~ 106kPa

Nota: Forniamo OEM e ODM servizio.L 36V / 72V / 96V modello anche possono essere su ordine per voi.

Parti del prodotto:

NO.	Quantity	Description
1	1 unit	Charge controller
2	2 pc	Terminals
3	2 pc	Gallow pulley (For install the controller on the wall)
4	4 set	Screw (For install the controller on the wall)
5	1 pc	232 turn to RJ45 communication cable
6	1 pc	User manual
7	1 pc	Temperature sensing wire
8	2 pc	Fuse wire



Blue Appearance



Green



Upper Computer Software

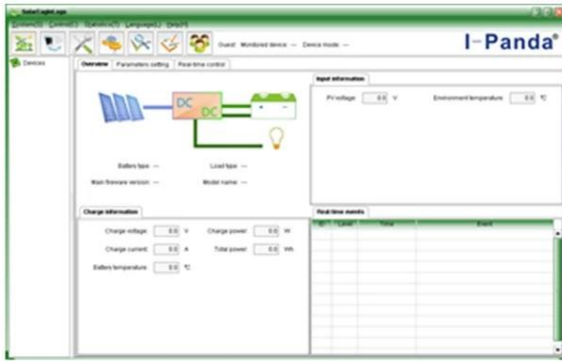


Parts

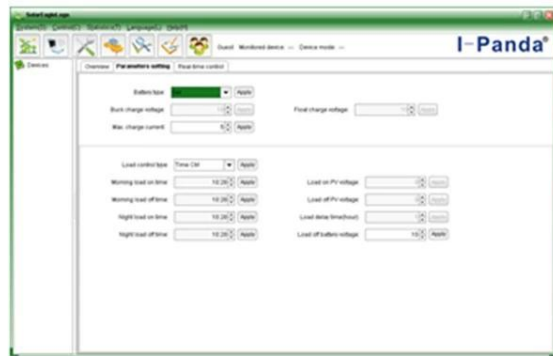


Package

Superiore Computer Software e test del software:



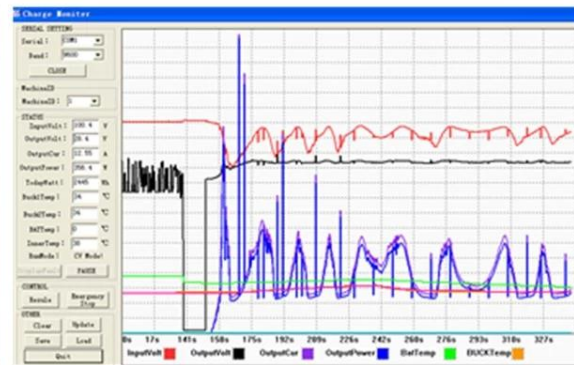
The interface of upper computer software working state



The interface of upper computer software parameter setting state



Upper computer software on/off interface and generating capacity record clean interface



The interface of test software working state

Nota:

- 1) L'attaccamento è un software superiore del computer che è adatto per tutti i sistemi informatici.
- 2) Trafficker fornirà software neutra superiore del computer e CD, o con il logo del cliente.
- 3) WIN7, utente del sistema IN8, fai il login come administrator. More dettagli si prega di consultare il manuale.

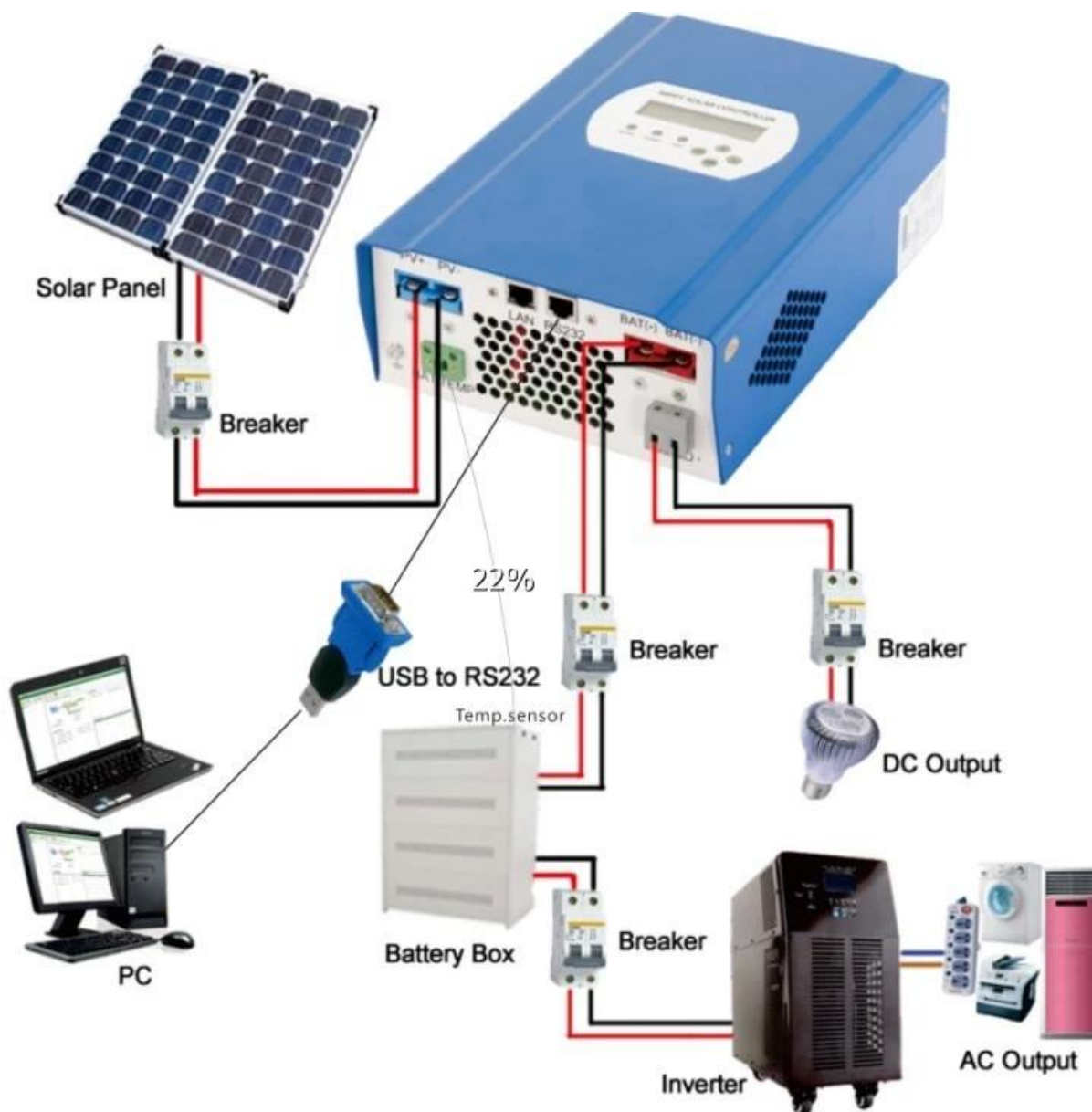
Informazioni sul display e parametri impostabili:



Nota:

- 1) Tutte le informazioni di cui sopra è un campione che è la condizione di funzionamento del MPPT in un momento in fase di funzionamento differente i parametri cambieranno come modalità di lavoro, carica, modalità di carica attuale, carica di potenza e così via ;. Nella modalità di guasto mostrerà la modalità di guasto;
- 2) Se tutte le date di cui sopra dimostrano mezzo questo potrebbe cambiare; i dettagli si prega di consultare il manuale.

Installazione



Nota:

- 1) sia off-grid immagine collegamento del sistema solare;
- 2) Altri modi per PC-comunicazione, si prega di consultare il manual per i dettagli;

Altri parametri:

Si prega di verificare il breve disegno, documenti tecnici, manuale del prodotto per maggiori dettagli.