

Caratteristica:

- 1.MPPT, efficienza di conversione fino al 99%
- 2.12V / sistema 24V / 48V riconosce
- 3.Wide di ingresso FV con max. è DC150V.
- 4.Journal, Save funzione set, data, ora, capacità di generazione e così via.
- 5.Charge: tre fasi (carica rapida, carica costante, floating charge) .It prolunga la durata delle batterie.
- 6.Discharge modalità: modalità, modalità OFF, la modalità a doppio controllo di tempo, modalità di controllo tensione FV, tensione FV più modalità di ritardo e così via ON. Tipi di batterie
- 7.Recommended: sigillate al piombo, ventilato, gel, batterie NiCd. Altri tipi di batterie possono anche essere definiti.
- 8.Most informazioni potrebbero essere fornire da LCD e LED come: numero di modello, PV tensione in ingresso, tipo di batteria, tensione della batteria, corrente di carica, potenza di carica, lo stato di lavoro e così via. Anche le informazioni sui clienti come il nome dell'azienda, il sito web e il logo può essere aggiunto nel software Solar Aquila.
- 9.RS232 e LAN porta di comunicazione. Indirizzo IP e Porta potrebbe essere facile definirlo soddisfare protocollo di comunicazione area.And globale può essere fornito per aiutare il cliente gestire tutte le informazioni Software superiore
- 10.L viene visualizzato in 11 lingue, potrebbe mostrare lo stato di lavoro e impostare i parametri del sistema di scarico.
- 11.With disegno intelligente, il dispositivo può essere aggiornato on-line per tutta la vita.
- 12.Adopting i componenti di marca ben noti, i dispositivi possono soffrire la temperatura non inferiore a 105 °C .Il durata è progettato per utilizzare per 10 anni in teoria.
- 13.Compliance con 2002 95 ambiente EC domanda di protezione, non include il cadmio, idruro e fluoro, ecc materiale
- 14.Equipment integrità: controllore, CD-ROM (software microcomputer), cavo di comunicazione, fili di rilevamento della temperatura, terminali Anderson
- 15.CE, certificazioni ROHS approvato.
- 16,2 anni di garanzia. E il servizio di garanzia di 3 ~ 10 anni estesa anche può essere fornito.

Specifiche tecniche:

MODELLO: SMART2-20A / 25A / 30A -Series	20A	25A	30A
Modalità di carica	Maximum Power Point Tracking		
Modalità di scarico	Controllo intelligente		
Tipo di sistema	12V 24V 48V riconoscimento automatico		
Morbido Ora inizio	≤10S		
Dinamica di risposta Tempo di recupero	500us		
Efficienza di conversione	≥96.5%, ≤99%		
Moduli PV utilizzo Tasso	≥99%		
CARATTERISTICHE DI INGRESSO			
MPPT Tensione di funzionamento e Gamma	Sistema 12V	DC18V ~ DC150V	
	Sistema 24V	DC34 ~ DC150V	
	Sistema 48V	DC65 ~ DC150V	
Basso Tensione in ingresso Punto di protezione	Sistema 12V	DC16V	
	Sistema 24V	DC30V	
	Sistema 48V	DC60V	
Bassa tensione di ingresso di ripristino Point	Sistema 12V	DC22V	
	Sistema 24V	DC34V	
	Sistema 48V	DC65V	
Max. DC Tensione	DC160V		
Ingresso Protezione da sovratensione Point	DC150		

Ingresso sovratensione punto di ripristino	DC145V			
Max. PV Power	Sistema 12V	286W	357W	429W
	Sistema 24V	572W	715W	858W
	Sistema 48V	1144W	1430W	1716W
CARATTERISTICHE CHARGE				
Batteria selezionabile Tipi	Al piombo sigillata, ventilato, Gel, NiCd batteria (tipo predefinito è batteria GEL)			
Altri tipi di impostazione della batteria	Carica costante	Costante di carica definito dall'utente / galleggiante & nbsp; gamma di tensione tra DC10V ~ DC15 (basata su 1 pz batteria 12V)		
	Floating charge			
Tipo di batteria Impostazione	12V / 24V / 48V SYS	Controller e il monitor superiore		
Tipo di carica	12V / 24V / 48V SYS	Tre fasi: carica veloce / costante carica / carica Floating		
Potenza nominale Corrente	20A	25A	30A	
Corrente di limitazione di protezione	25A	30A	35A	
Fattore di temperatura	± 0,02% / °C			
Compensazione della temperatura	14.2V- (La temperatura-25 °C più alto) * 0.3			
Uscita Ripples (picco)	200mV			
Tensione di uscita Stabilità di precisione	≤ ± 1.5%			
Tensione di carica di picco-picco Ripple	200mV			
Precisione della tensione Caricabatterie	≤ ± 1.5%			
Caratteristiche di scarico				
Controllo Impostazione	Controller o LAN			
Corrente di scarica max	30A			
Potenza di scarica max	420W	840W	1680W	
Scarico protezione	fusibile 40A * 2			
Controllo doppio-tempo	Su di mattina, al largo in mattinata / On a night , Fuori nella notte			
ON / OFF	ON / OFF			
Controllo tensione FV	Tensione FV su, tensione FV off			
Tensione FV / tempo di controllo di ritardo	Tensione FV su, tempo di ritardo spegnimento			
Tensione & nbsp di scarico; protezione	Uscita quando sotto tensione impostazione; Impostazione di fabbrica è 10.5 (Nota: set basato su 1 batteria).			
PORTA DI COMUNICAZIONE				
Comunicazione RS232	Scegli la comunicazione COM			
Comunicazione LAN	Impostare l'indirizzo IP e la porta per il regolatore e aquila solare; Poi ha scelto la comunicazione TCP			
PROTEZIONI				

Input Low Voltage Protection	Controllare le caratteristiche di uscita / a
Ingresso Protezione da sovratensione	
Ingresso inversione di polarità Protezione	
Uscita sovratensione Protezione	
Uscita inversione di polarità Protezione	
Protezione da cortocircuito	Recuperare dopo aver eliminato il corto-circuito guasto, nessun problema per il lungo termine di corto circuito
Protezione temperatura	95 °C
Protezione di temperatura	Sopra 85 °C, diminuire la potenza di uscita, diminuire 3A per grado.
ALTRI PARAMETRI	
Rumore	≤40dB
Metodi termici	Raffreddamento ad aria forzata, tasso di velocità della ventola regolata dalla temperatura, quando la temperatura interna è troppo bassa, ventilatore correva lentamente o interrompere; quando il regolatore smettere di lavorare, ventola ferma anche ran.
Protezione dell'ambiente	Materie prime a marchio mondiale. Conformità con l'UE standard. Incontra il 2002/95 / CE senza cadmio idruo, fluoro, particolare odore e substances.All tossico temperatura nominale di condensatori elettrolitici non inferiore a 105 °C
FISICA	
Misura PxLxH (mm)	270 * 185 * 90
N.G (kg)	2.1
G.N (kg)	2.4
Colore	Blu / verde (opzionale)
Sicurezza	CE, RoHS, PSE, FCC
EMC	EN61000
Tipo di protezione meccanica	IP21
AMBIENTE	
Umidità	0 ~ 90% RH (senza condensa)
Altitudine	0 ~ 3000m
Temperatura di funzionamento	-20 °C ~ + 40 °C
Temperatura di stoccaggio	-40 °C ~ + 75 °C
Pressione atmosferica	70 ~ 106kPa

Nota: Forniamo OEM e ODM servizio.L 36V / 72V / 96V modello anche possono essere su ordine per voi.

Parti del prodotto:



Blue



Green



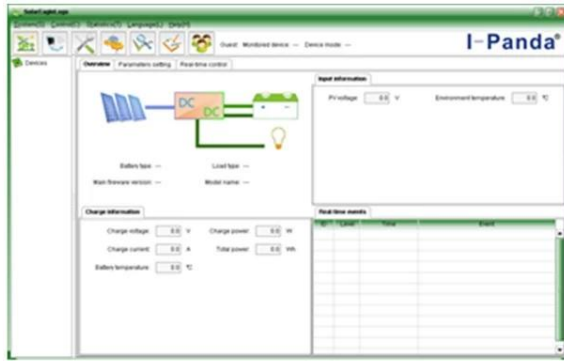
Upper Computer



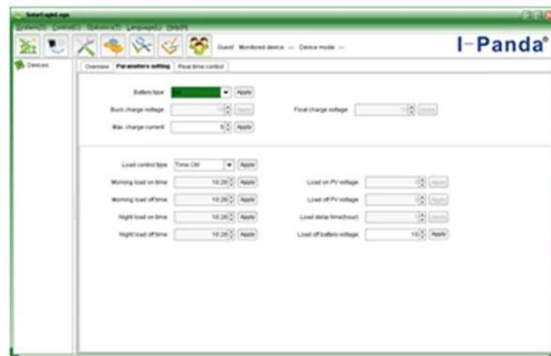
Package

NO.	Quantity	Description
1	1 pc	Charge controller
2	2 pc	Gallow pulley (For install the controller on the wall)
3	4 set	Screw (For install the controller on the wall)
4	1 pc	232 turn to RJ45 communication cable
5	1 pc	User manual
6	1 pc	Temperature sensing wire
7	2 pc	Fuse wire

Superiore Computer Software e test del software:



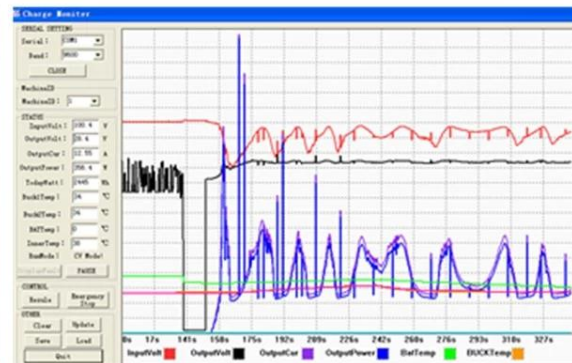
The interface of upper computer software working state



The interface of upper computer software parameter setting state



Upper computer software on/off interface and generating capacity record clean interface



The interface of test software working state

Nota:

- 1) L'attaccamento è un software superiore del computer che è adatto per tutti i sistemi informatici.
- 2) Trafficker fornirà software neutra superiore del computer e CD, o con il logo del cliente.
- 3) WIN7, utente del sistema IN8, fai il login come administrator. More dettagli si prega di consultare il manuale.

Informazioni sul display e parametri impostabili:



Nota:

- 1) Tutte le informazioni di cui sopra è un campione che è la condizione di funzionamento del MPPT in poi. In fase di funzionamento differente i parametri cambieranno come modalità di lavoro, caricare, la modalità corrente di carica, carica di potenza e così via; Nella modalità di guasto mostrerà la modalità di guasto;
- 2) Se tutte le date di cui sopra dimostrano mezzo questo potrebbe cambiare, i dettagli si prega di consultare il manuale.

Installazione



Nota:

- 1) sia off-grid immagine collegamento del sistema solare;
- 2) Altri modi per PC-comunicazione, si prega di consultare il manual per i dettagli;

Altri parametri:

Si prega di verificare il breve disegno, documenti tecnici, manuale del prodotto per maggiori dettagli.