

Caratteristiche:

- Modalità di carica 1.MPPT, efficienza di conversione fino al 99%
- 2.12V/24V/48V sistema di auto riconosce;
- Gamma 3.Wide di ingresso FV con max. è DC150V.
- Funzione 4.Memory, Save funzione di impostazione: data, ora, generando record di capacità e così via.
- 5.Charge modalità:. 3 stadi (ricarica rapida, carica costante, carica di galleggiamento) Si prolunga la durata delle batterie.
- 6.Discharge mode: ON / OFF, modalità di controllo doppio tempo, modalità di controllo tensione FV, tensione FV + modalità di ritardo e così via.
- Tipi di batterie 7.Selected: acido sigillate piombo, ventilati, gel, batterie NiCd. Altri tipi di batterie possono anche essere definiti.
- 8.Most informazione potrebbe essere fornito da LCD e LED come:. Modello no, tensione FV ingresso, tipo di batteria, tensione della batteria, corrente di carica, potere di carico, condizione di funzionamento e così via. Anche le informazioni del cliente come il nome della società, il sito web e il logo può essere aggiunto nel software Solar Aquila.
- 9.RS232 e LAN porta di comunicazione. L'indirizzo IP e la porta potrebbe essere facile definirlo soddisfare protocollo di comunicazione area.And globale può essere fornito a gestire tutte le informazioni.
- Software per computer superiore 10.L viene visualizzato in 11 lingue, potrebbe mostrare lo stato di lavoro e di essere impostare i parametri del sistema di scarico.
- 11.With disegno intelligente, il dispositivo può essere aggiornato on-line per tutta la vita.
- 12.Compliance con l'ambiente 2002/95/CE tutela domanda, non include il cadmio, materiale idruro e fluoruro, ecc
- Integrità 13.Equipment: controller + CD-ROM (software microcomputer) + comunicazione + filo filo di rilevamento della temperatura + terminali Anderson;
- Certificazioni 14.CE, ROHS approvato.
- Garanzia da 15. Due anni. La durata di vita è progettato per utilizzare per 10 anni in teoria. Estesa 3 ~ 10 anni di servizio di garanzia può anche essere fornita.

Specifiche tecniche:

MODELLO: I-P-SMART2-20A/25A/30A-SERIES		20A	25A	30A
Modalità di ricarica	Massima di trascinamento Power Point			
Modalità di scarico	Il controllo intelligente			
Tipo di sistema	12V 24V 48V Automatica riconoscimento			
Soft Start Tempo	≤ 10S			
Dinamica di risposta Tempo di recupero	500us			
Efficienza di conversione	≥ 96,5%, ≤ 99%			
I moduli PV tasso di utilizzazione	≥ 99%			
CARATTERISTICHE DI INGRESSO				
MPPT Tensione di funzionamento e Gamma	Sistema 12V	DC18V ~ DC150V		
	Sistema 24V	DC34 ~ DC150V		
	Sistema 48V	DC65 ~ DC150V		
Low Voltage Protection ingresso Point	Sistema 12V	DC16V		
	Sistema 24V	DC30V		
	Sistema 48V	DC60V		

Low Voltage Recovery ingresso Punto	Sistema 12V	DC22V		
	Sistema 24V	DC34V		
	Sistema 48V	DC65V		
Max. Tensione DC		DC160V		
Ingresso Protezione da sovratensione Punto		DC150		
Ingresso sovratensione Recovery Punto		DC145V		
Max. PV Power	Sistema 12V	286W	357W	429W
	Sistema 24V	572W	715W	858W
	Sistema 48V	1144W	1430W	1716W

CARATTERISTICHE DI CARICA

Tipi di batteria selezionabile	Piombo sigillata, ventilato, Gel, NiCd (tipo predefinito è batteria GEL)		
Altri tipi di Ambito batteria	Carica costante	Definito dall'utente costante / variabile carica gamma di tensione tra DC10V ~ DC15 (basato su 1 pz batteria da 12V)	
	Floating charge		
Tipo di batteria Ambito	12V/24V/48V SYS	Controller e il monitor superiore	
Tipo di carica	12V/24V/48V SYS	Tre fasi: Veloce carica / carica Costante / floating charge	
Corrente nominale di uscita	20A	25A	30A
Protezione limitazione di corrente	25A	30A	35A
Fattore di temperatura	± 0,02% / °C		
Compensazione della temperatura	14,2 V-(La massima temperatura 25 °C) * 0.3		
Ripples di uscita (picco)	200mV		
Tensione di uscita Stabilità Precisione	≤ ± 1.5%		
Tensione di carica di picco-picco Ripple	200mV		
Precisione della tensione Charger	≤ ± 1.5%		

CARATTERISTICHE DI SCARICO

Impostazione del controllo	Controller o LAN		
Corrente di scarica max	30A		
Potenza di scarica max	420W	840W	1680W
Scarico protezione	fusibile da 40A * 2		
Controllo doppio-time	In mattina, al largo in mattinata / On nella notte, fuori nella notte		
Modalità ON / OFF	ON / OFF		
Controllo tensione FV	Tensione PV, PV tensione off		
Controllo ritardo tensione FV / ora	Tensione PV, ritardo off		
Tensione di scarico protezione	Uscita quando sotto Tensione impostazione; Impostazione di fabbrica è 10.5 (Nota: set basato su 1 batteria).		

PORTA DI COMUNICAZIONE

Comunicazione RS232	Ha scelto di comunicazione COM
Comunicazione LAN	Impostare l'indirizzo IP e la porta per regolatore e l'aquila solare; Poi ha scelto di comunicazione TCP

PROTEZIONI

Input Low Voltage Protection	Controllare l'in / output Caratteristiche
Ingresso Protezione da sovratensione	
Polarità ingresso Inversione Protezione	
Output Protezione da sovratensione	
Uscita Inversione di polarità Protezione	
Protezione cortocircuito	Recuperare dopo l'eliminazione Guasto cortocircuito, nessun problema per il lungo termine corto circuito
Protezione di temperatura	95 °C
Protezione di temperatura	Sopra 85 °C, diminuire l'uscita potenza, diminuzione 3A per grado.
ALTRI PARAMETRI	
Rumore	≤ 40dB
Metodi termici	Raffreddamento ad aria forzata, velocità del ventilatore tasso regolato dalla temperatura, quando la temperatura interna è troppo bassa, ventilatore corse lentamente o arresto; quando si lavora stop regolatore, ventola ferma anche ran.
Protezione dell'ambiente	Materie prime di marca mondiale. Conformità alle norme UE. Incontra la 2002/95/CE, senza cadmio idruro, fluoruro, odore particolare e tossiche temperatura substances.All nominale di condensatori elettrolitici non inferiore a 105 °C
FISICO	
Misura DxWxH (mm)	270 * 185 * 90
N.G (kg)	2.1
G.N (kg)	2.4
Colore	Blu / verde (opzionale)
Sicurezza	CE, RoHS, PSE, FCC
EMC	EN61000
Tipo di protezione meccanica	IP21
AMBIENTE	
Umidità	0 ~ 90% RH (senza condensa)
Altitudine	0 ~ 3000m
Temperatura di esercizio	-20 °C ~ +40 °C
Temperatura di stoccaggio	-40 °C ~ +75 °C
Pressione atmosferica	70 ~ 106kPa

Nota:

Forniamo OEM e ODM servizio.L modello 36V/72V/96V possono anche essere realizzati su misura per voi.

Parti del prodotto:



Blue



Green



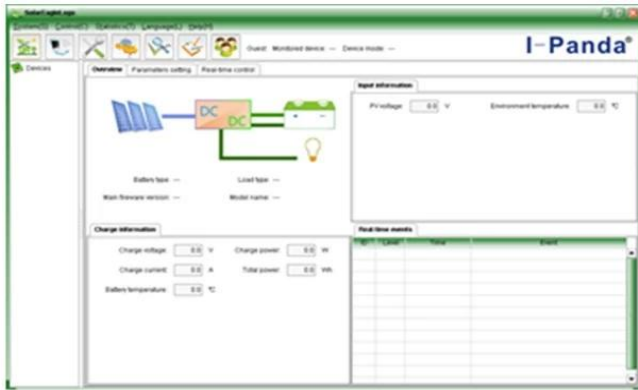
Upper Computer



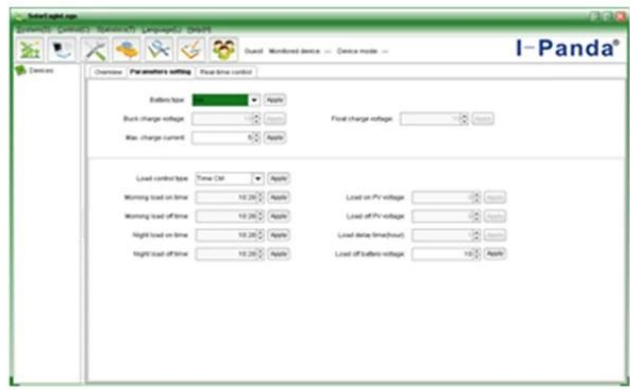
Package

NO.	Quantity	Description
1	1 pc	Charge controller
2	2 pc	Gallow pulley (For install the controller on the wall)
3	4 set	Screw (For install the controller on the wall)
4	1 pc	232 turn to RJ45 communication cable
5	1 pc	User manual
6	1 pc	Temperature sensing wire
7	2 pc	Fuse wire

Alta Computer Software and Test Software



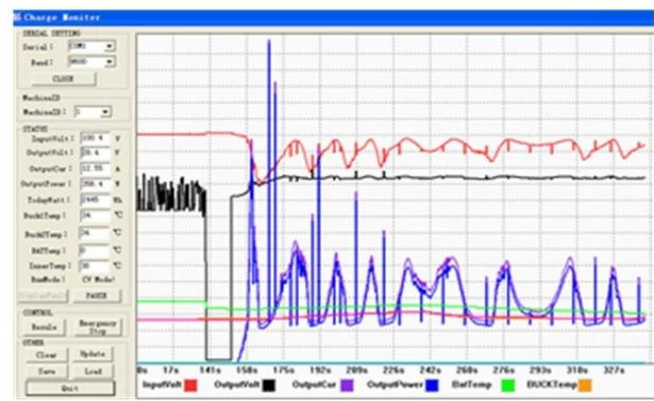
The interface of upper computer software working state



The interface of upper computer software parameter setting state



Upper computer software on/off interface and generating capacity record clean interface



The interface of test software working state

Nota:

- 1) Attachment è un software di computer superiore che è adatto per tutti i sistemi informatici.
- 2) Trafficker fornirà neutro software superiore e CD, o con il logo del cliente.
- 3) WIN7, utente del sistema IN8, effettua il login come i dettagli administrator. More si prega di consultare il manuale.

Informazioni sulla visualizzazione ei parametri impostabili:

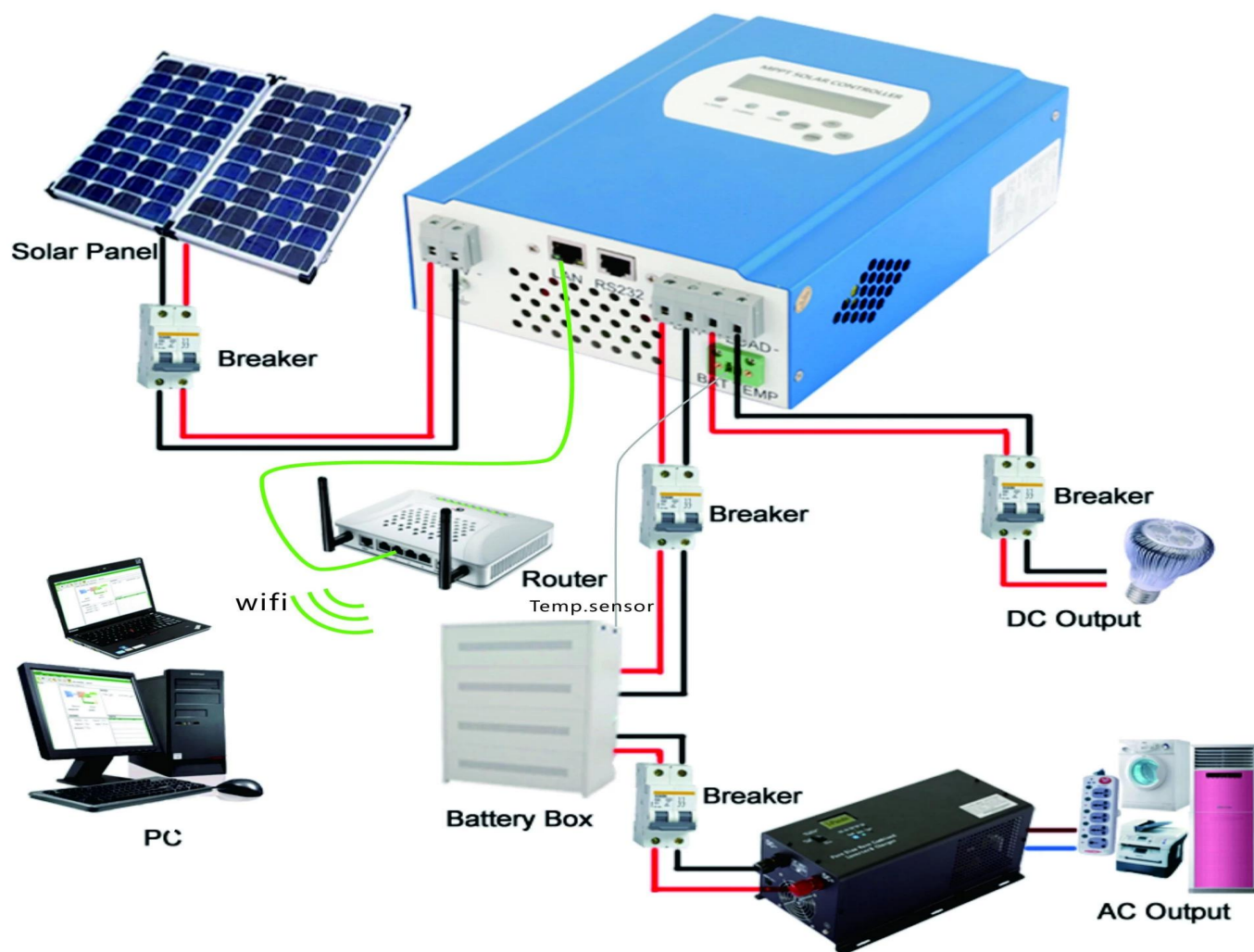


Nota:

- 1) Tutte le informazioni sopra riportate è un campione che è la condizione di funzionamento del MPPT in un momento. In fase di lavorazione differente i parametri cambieranno come modalità di lavoro, caricare, la modalità corrente di carica, carica di potenza e così via; Nella modalità di guasto mostrerà la modalità di guasto;

- 2) Se tutte le date di cui sopra dimostrano **XX** significa che questo potrebbe cambiare, i dettagli si prega di consultare il manuale.

Installazione



Nota:

- 1) sia off-grid picture collegamento del sistema solare;
- 2) Altri modi per PC-comunicazione, si prega di consultare il manul per i dettagli;

Altri parametri:

Si prega di controllare breve di progettazione, documentazione tecnica, manuale del prodotto per maggiori dettagli.