

Caratteristica:

1. Modalità di carica MPPT, efficienza di conversione fino al 99%, si può risparmiare il 30% ~ 60% della potenza di controllo tradizionale.
2. Con l'alta regime di funzionamento MPPT efficiente e adottando TI28035 chip rendere i pannelli solari tasso di utilizzo fino al 99%.
3. Disegno intelligente, il dispositivo può essere aggiornato on-line, i clienti godono del servizio di aggiornamento permanente.
4. Conformità con l'ambiente 2002/95/CE tutela domanda, non include il cadmio, idruro e fluoruro
5. Adottando i componenti di marca ben noto, i dispositivi possono soffrire la temperatura non inferiore a 105 °C. La durata è progettato per estendere a 10 anni di teoria.
- . 6 modalità di carica: tre tappe (ricarica rapida, carica costante, carica di galleggiamento)
7. 12V/24V/48V sistema di auto riconosciuto per un facile controllo.
8. Nominale di ingresso solare massima è di 150V DC
- . 9 Connected Tipo di batteria scelta: al piombo sigillata, ventilato, Gel, NiCd. Altri tipi di batterie possono anche essere definiti.
- 10.LCD e LED mostrano tutti i tipi di parametri come i prodotti modello, PV tensione di ingresso, tensione della batteria, corrente di carica, potenza di carica, condizione di lavoro, e può anche aggiungere il nome customers'company e sito web.
- Comunicazione 11.Communication Port.RS232 in grado di fornire il protocollo di comunicazione, questo rende la gestione unificata e integrata più conveniente per i clienti.
- 12.With fornendo un Microsoft tramite la connessione con PC che può mostrare lo stato di lavoro e tutti i parametri in 7 lingue.
- Telecomando 13.Extensible LAN.
- Integrità 14.Equipment: controller + CD-ROM (software per microcomputer) + comunicazione + filo terminali Anderson;
- 15.CE, ROHS, FCC, certificazioni PSE approved.The dispositivo può sostenere per passare alle altre certificazioni.
- 16,2 anni di garanzia. E 3 ~ 10 anni il servizio di garanzia esteso anche può essere fornita.

Parametro:

Modello: I-P-MSC-DC12V/24V/48V-series	40A	50A	60A
Caricare Modo	Massima di trascinamento Power Point		
Metodo	3 fasi: veloce carica (MPPT), costante tensione, carica di galleggiamento		
Sistema Tipo	DC12V/24V/48V	Automatico riconoscimento	
Sistema Tensione	12V sistema	DC9V ~ DC15V	
	24V sistema	DC18V ~ DC30V	
	48Vsystem	DC36V ~ DC60V	
Morbido Ora inizio	12V/24V/48Vsyste m	≤ 10S	
Dinamico Risposta Recupero Tempo	12V/24V/48Vsyste m	500us	
Conversione Efficienza	12V/24V/48Vsyste m	≥ 96,5%, ≤ 99%	
Moduli fotovoltaici Utilizzo Tasso	12V/24V/48Vsyste m	≥ 99%	
Caratteristiche degli ingressi			
MPPT Tensione di funzionamento e Range	12V sistema	DC18V ~ DC150V	
	24V sistema	DC34 ~ DC150V	
	48V sistema	DC65 ~ DC150V	
Low Voltage Protection ingresso Point	12V sistema	DC16V	
	24V sistema	DC30V	
	48V sistema	DC60V	
Bassa tensione di ripristino in ingresso Point	12V sistema	DC22V	
	24V sistema	DC34V	
	48V sistema	DC65V	
Max tensione DC	12V/24V/48V sistema	DC160V	

Ingresso Protezione da sovratensione Point	12V/24V/48V sistema	DC150V		
Ingresso Sovratensione Recovery Point	12V/24V/48V sistema	DC145V		
Max. PV Power	12V sistema	570W	700W	900W
	24V sistema	1130W	1400W	1700W
	48V sistema	2270W	2800W	3400W
Caratteristiche delle uscite				
Tipi selezionabile Batteria (tipo predefinito è GEL batteria)	12V/24V/48V sistema	Sealed piombo, ventilato, gel, batterie NiCd (Altri tipi di batterie possono anche essere definiti)		
Tensione costante	12V/24V/48V sistema	Si prega di controllare la tensione di carica in base alla modulo tipo di batteria.		
Floating Tensione di carica	12V/24V/48V sistema			
Sopra Charge Voltage Protection	Sistema 12V	14.6V		
	Sistema 24V	29.2V		
	Sistema 48V	58.4V		
Nominale Corrente di uscita	12V/24V/48V sistema	40A	50A	60A
Limitazione di corrente Protezione	12V/24V/48V sistema	44A	55A	66A
Temperatura Fattore	12V/24V/48V sistema	± 0,02% / °C		
Temperatura Compensazione	12V/24V/48V sistema	14,2 V-(La massima temperatura 25 °C) * 0.3		
Produzione Ripples (picco)	12V/24V/48V sistema	200mV		
Tensione di uscita stabilità di precisione	12V/24V/48V sistema	≤ ± 1.5%		
Visualizza				
Display LCD	Ingresso, parametro di uscita e potenza di uscita ecc (Controllare l'istruzione display LCD)			
Display a LED	3 LED indica: Errore di indicare la luce, la carica indicare la luce, fonte di energia di indicare luminosa (controllare l'istruzione LED)			
Software di controllo tramite PC (porta di comunicazione)	RS232 (matching) o LAN (opzionale)			
Protezione				
Input Low Voltage Protection	Controllare le caratteristiche di ingresso			
Ingresso Protezione da sovratensione	Controllare le caratteristiche di ingresso			
Polarità ingresso Inversione di protezione	sì			
Output Protezione da sovratensione	Controllare le caratteristiche di uscita			
Uscita Inversione di polarità Protezione	sì			
Protezione cortocircuito	Recuperare dopo aver eliminato il cortocircuito colpa, nessun problema per il lungo termine corto circuito			
Protezione di temperatura	95 °C			
Protezione di temperatura	Sopra 85 °C, diminuire la potenza di uscita, diminuire 3A per grado.			
Altri parametri				
Rumore	≤ 40dB			
Termico metodi	Forzato raffreddamento ad aria, il tasso di velocità della ventola regolata dalla temperatura, quando la temperatura interna è troppo basso, ventilatore ha lentamente o arrestarsi, quando l'arresto del controller di lavoro, fan anche smettere corse.			
Componenti	Mondo materie prime di marca. La conformità con la temperatura standards.All UE nominale di condensatori elettrolitici non inferiore a 105 °C			
Odore	Nessun odore particolare e di sostanze tossiche.			
Ambiente Protezione	Incontra la 2002/95/CE, fluoruro non idruo cadmio e			
Fisico				
Misurazione DxWxH (mm)	270 * 185 * 90			
N.G (kg)	3			
G.N (kg)	3.6			
Colore	Blu / verde (Facoltativo)			
Sicurezza	CE, RoHS, PSE, FCC			
EMC	EN61000			

Tipo di protezione meccanica	IP21
Ambiente	
Umidità	0 ~ 90% RH (Senza condensa)
Altitudine	0 ~ 3000m
Temperatura di esercizio	-20 °C ~ +40 °C
Temperatura di stoccaggio	-40 °C ~ +75 °C
Atmosferico Pressione	70 ~ 106kPa

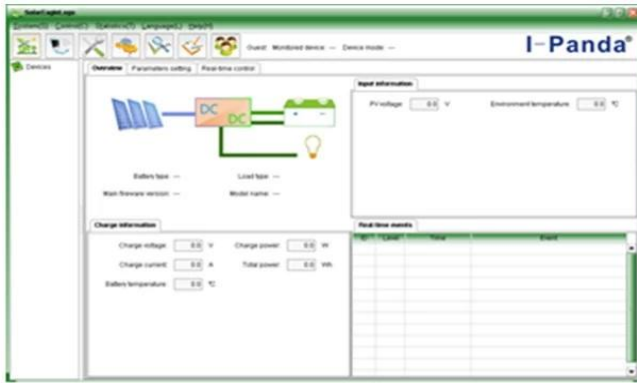
Note:We provide OEM and ODM service.The 36V/72V/96V model also can be custom made for you.

Product Parts:

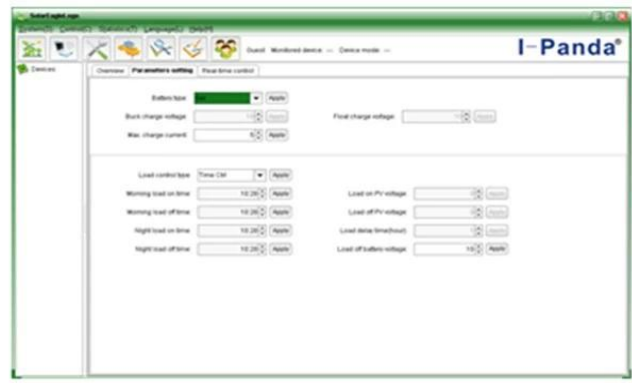
NO.	Quantity	Description
1	1 unit	Charge controller
2	2 pc	Terminals
3	2 pc	Gallow pulley (For install the controller on the wall)
4	4 set	Screw (For install the controller on the wall)
5	1 pc	232 turn to RJ45 communication cable
6	1 pc	User manual
7	1 pc	Temperature sensing wire
8	2 pc	Fuse wire



Alta Computer Software and Test Software



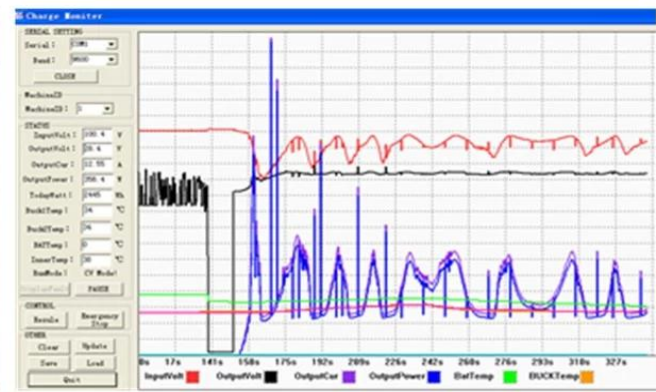
The interface of upper computer software working state



The interface of upper computer software parameter setting state



Upper computer software on/off interface and generating capacity record clean interface



The interface of test software working state

Nota: 1) Allegato hanno software superiore, adatto a tutti i sistemi di computer.

2) Trafficker fornirà neutro software superiore e CD, o software con il logo del cliente.

3) WIN7, utente del sistema WIN8, effettua il login come amministratore: controlla Maggiori dettagli si prega il manul.

Altri parametri

Dettagli si prega di consultare il breve disegno, documentazione tecnica, manuale del prodotto.

