

## Introduzione:

Si tratta di un MPPT (Maximum Power Point Tracking) regolatore solare intelligente, con la carica e la funzione di scarico, aumentando 30% di efficienza ~ 60% rispetto controllore PWM tradizionali. Ha automatica funzione di riconoscimento, tre fasi funzione di ricarica, supporta anche molti generi di carica della batteria e lo scarico, la comunicazione RS232 etc, è il nostro società di MPPT regolatore solare e-SMART series.

Note: DC12V / 24V / 48V sistema di batterie riconosciuto automatico.

## Caratteristiche:

Modalità di ricarica 1. MPPT, efficienza massima fino a 99%, risparmiando il 30% di pannelli solari ~ 60% rispetto controllore PWM tradizionali.

2. Sistema di batteria DC12V / 24V / 48V automatico il riconoscimento, gli utenti vorrebbe usare in sistema differente convenientemente.

3. DC12V / 24V / 48V sistema, ingresso massima PV tensione fino a DC100V.

Tipo 4. Charge: tre fasi carica ricarica rapida (MPPT), tensione costante,

carica di galleggiamento, protetto la nostra batteria, portano a un lungo periodo l'uso.

5. tipo di scarico possiede sempre sul modello e sempre spento modello, ma ha anche la tensione solare fotovoltaico modello interruttore di controllo.

6. I clienti possono scegliere uno qualsiasi auto in 4 tipi batterie di uso comune, al piombo, ventilato, Gel, NiCd e personalizzati altre batterie.

7. tubo digitale batteria controller video tensione e corrente di carica, superiori visualizzazione del computer vari parametri, quali Modello, PV tensione di ingresso, tipi di batterie, tensione della batteria, corrente di carica, potere di carico, condizione di lavoro etc.

8. comunicazione RS232, e che la fornitura protocollo di comunicazione, è conveniente per la gestione dell'integrazione del cliente.

9. Questo controller potrebbe essere parallelo infinitamente.

10. CE, RoHS Certificazioni approvato; collaborando con i clienti attraverso le altre certificazioni.

11. 2 anni di garanzia; 3 ~ 10 anni Extended servizio tecnico.

## Parametri:

MPPT modi del solare: I-P-e-SMART-12V / 24V / 48V-series		30A
Modalità di carica	MPPT (inseguimento del punto di massima potenza)	
Metodo di carica	Tre stadi: corrente costante (MPPT), di tensione costante, carica galleggiante	
Tipo sistema	DC12V / 24V / 48V	Riconoscimento automatico
Tensione dell'impianto	Sistema 12V	DC9V ~ DC15V
	Sistema 24V	DC18V ~ DC30V
	Sistema 48V	DC36V ~ DC60V

Tempo di avviamento graduale	/ 24V / 48V sistema 12V	≤3S
Recupero Dinamica e gamma	/ 24V / 48V sistema 12V	500us
Efficienza MPPT	/ 24V / 48V sistema 12V	≥96.5%, ≤99%
<b>CARATTERISTICHE DI INGRESSO</b>		
MPPT tensione di lavoro e Gamma	Sistema 12V	DC14V ~ DC100V
	Sistema 24V	DC30 ~ DC100V
	Sistema 48V	DC60 ~ DC100V
Ingresso a bassa tensione	Sistema 12V	DC14V
	Sistema 24V	DC30V
Punto Protection	Sistema 48V	DC60V
Ingresso a bassa tensione	Sistema 12V	DC18V
	Sistema 24V	DC34V
Punto di ripristino	Sistema 48V	DC65V
Ingresso su punto la protezione di tensione	/ 24V / 48V sistema 12V	DC110V
Ingresso su punto di ripristino della tensione	/ 24V / 48V sistema 12V	DC100V
Massima potenza FV	Sistema 12V (W)	568
	Sistema 24V (W)	1136
	Sistema 48V (W)	2272
<b>CARICA CHRECTRESTICS</b>		
Tipi selezionabile batterie (Tipo di difetto è GEL batteria)	/ 24V / 48V sistema 12V	Al piombo, ventilato, Gel, NiCd (Altri tipi di batterie possono anche essere definiti))
Tensione costante	/ 24V / 48V sistema 12V	Controllare la tensione di carica in base al modulo tipo di batteria.
Floating carica di tensione	/ 24V / 48V sistema 12V	Controllare la tensione di carica in base al modulo tipo di batteria.
Corrente nominale di ingresso	/ 24V / 48V sistema 12V	30A
Limitazione di corrente Protezione	/ 24V / 48V sistema 12V	35A
Fattore temperatura	/ 24V / 48V sistema 12V	± 0,02% / °C
Compensazione della temperatura	/ 24V / 48V sistema 12V	14.2V- (La temperatura più alta 25 °C) * 0.3
Uscita Ripples (picco)	/ 24V / 48V sistema 12V	200mV
Tensione di uscita Stabilità Precisione	/ 24V / 48V sistema 12V	≤ ± 1.5%
<b>Caratteristiche di scarico in uscita</b>		
Tensione di uscita		Base sulla tensione della batteria
Uscita bassa tensione Punto Protection		Predefinito 10.5V; 11V recupero; disponibile su ordinazione;
Corrente nominale di uscita		30A
Il controllo di uscita		Sempre, sempre off, interruttore di comando tensione FV
Modalità di set di controllo di uscita		Pulsante Controller o del computer superiore
<b>Display</b>		
Display tubo digitale LED		Tensione batteria, corrente di carica
Dell'esposizione della luce a LED		Indicatore luminoso di ricarica, indicatore di carico leggero
PC (porta di comunicazione)		RS232
<b>Protezione</b>		
Input Low Voltage Protection		Controllare le caratteristiche di ingresso
Input Protezione da sovratensione		Controllare le caratteristiche di ingresso
Carica Over Power Protection tensione		sì

Uscita bassa tensione	sì	
Protezione	sì	
Potenza nominale di protezione di corrente	sì	
Protezione temperatura	sì	
<b>Altri parametri</b>		
Rumore	≤40dB	
Metodo di dissipare il calore termico	Itself raffreddamento	ventola di raffreddamento
Componenti	Materiale importato, con le norme UE.	
Certificazione	CE FCC ROHS	
<b>Fisico</b>		
Misura P x L x H (mm)	205 * 168 * 60	
dimensioni del pacchetto P x L x H (mm)	265 * 196 * 110	
N.G (KG)	1.8kg	
G.N (KG)	2kg	
Tipo di protezione meccanica	IP25	
<b>Ambiente</b>		
Umidità	0 ~ 90% RH (senza condensa)	
Altitudine	0 ~ 3000m	
Temperatura di esercizio	-20 °C ~ + 50 °C	
Temperatura di stoccaggio	-40 °C ~ + 75 °C	
Pressione atmosferica	70 ~ 106kPa	

### Osservazioni:

La specifica è solo per riferimento. Con riserva di modifiche senza preavviso

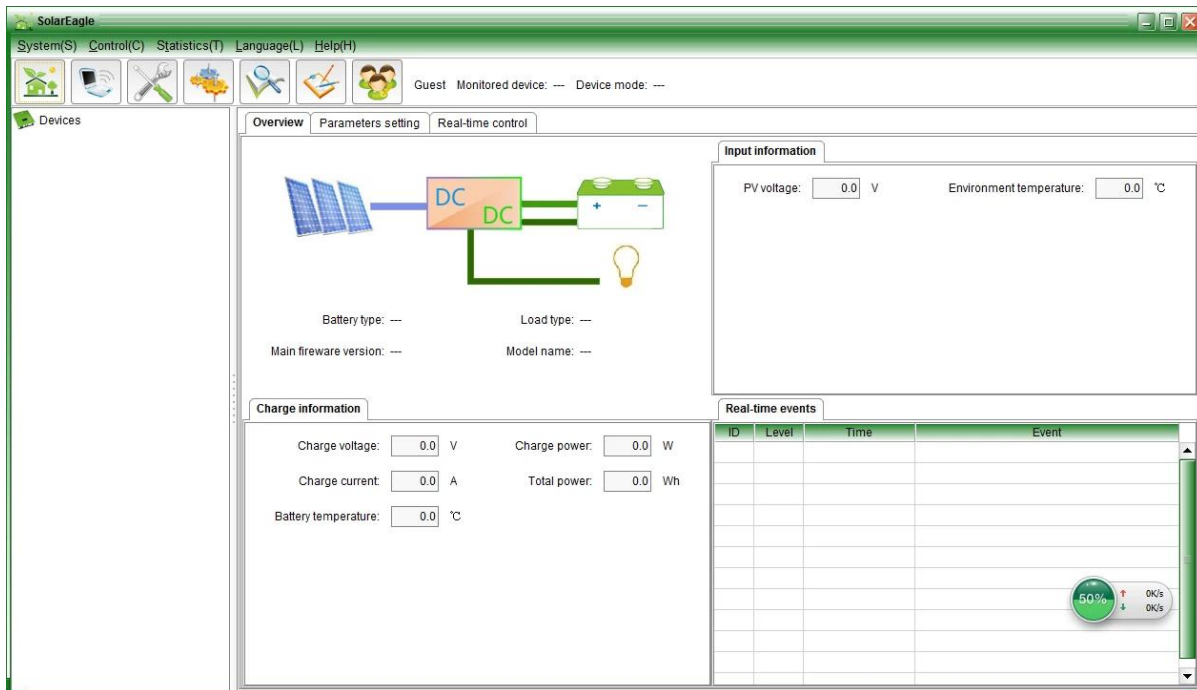
Forniamo il servizio di OEM e ODM. Il modello 36V / 72V / 96V può anche essere personalizzato per voi.

### Prodotti Pacchetto:

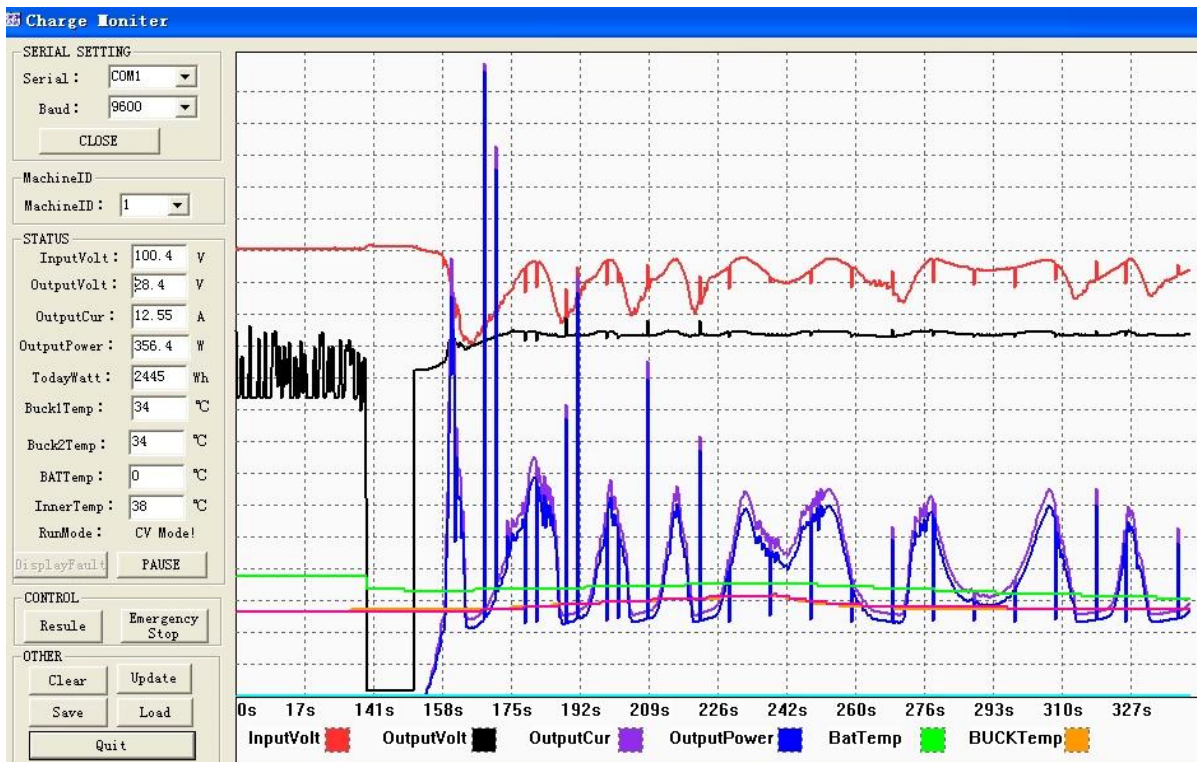
Numero	quantità	Nome parts
1	1 pc	Aspetto Controller (verde blu o è opzionale, OEM è disponibile anche)
2	2 pc	grucce (utilizzato l'impiccagione controllore)
3	4 set	vite (Utilizzato per il blocco appeso all'orecchio del controllore)
4	1 pc	Porta RS232
5	1 pc	Linee di rilevamento della temperatura della batteria
6	2 pc	fusibile (uscita DC)
7	1 pc	specifiche (manuale)
8	1 pc	CD (Built-in software superiore)

Regolatore superiore informazioni sul display software test del software e parametri impostati.

Software 1.upper e visualizzare le informazioni di software di test e parametri impostati.



Grafica: software superiore



Grafica: test ware

1.1 spettacolo carica solare e lo stato di scarico, tensione FV, tensione di carica, carica ecc corrente, e impostare il tipo di batterie, metodo di controllo di uscita LOAD.

1.2 Prodotto software superiore di serie; test del software non è fornito (causa di test del software necessita di PC clienti è la piattaforma di sviluppo software, se i clienti hanno le richieste, si prega di rivolgersi alla nostra azienda per la presa)

Osservazioni: il software per PC è offerto gratuitamente dalla nostra azienda.

Display 2. Informazioni e parametrizzazione



e-serie Smart

2.1 Pulsante ENTER1: premere il tasto sinistro ENTER1 Mostra 2 tensione della batteria digitale (se è in carica, quindi mostra 2 tensione di carica digitale), per esempio, la tensione tensione della batteria o di carica è 13.5V, esso shows13.

Premere ENTER1 per lungo tempo, è possibile impostare i tipi di batterie; maggiori informazioni si rimanda alla specifica.

2.2 ENTER2 tasto: premere il destro ENTER2 Mostra 2 corrente della batteria digitale (se non è stato di carica, quindi visualizzare 00, se la corrente di carica è 20.5A, allora si vede 25; stampa ENTER2, è possibile impostare sempre on e off away modello, è possibile vedere i dettagli nelle specifiche.

### **Altri parametri dettagliati**

Si prega di vedere il contorno del disegno, documenti tecnici, manuali dei prodotti etc.

Dipartimento di Ingegneria versione personalizzata 2 ° il 5 maggio 2014.







**MAINTENANCE CARD**

Name \_\_\_\_\_ Tel \_\_\_\_\_  
Address \_\_\_\_\_  
Brand \_\_\_\_\_ Model \_\_\_\_\_ Serial No. \_\_\_\_\_  
Bought From \_\_\_\_\_ Date Purchased \_\_\_\_\_  
Invoice Number \_\_\_\_\_ Invoice Price \_\_\_\_\_

Conditions of warranty:  
1. The above warranty is guaranteed under normal use for two years from date of purchase. During the period, the user must read all the operation manual, laws of charge, and maintenance cards.  
2. Defects caused by accident, lightning, misuse, transportation, normal wear, accident, or any alteration that affects the usability or performance of this regulator will not be covered by this warranty.  
3. This warranty does not cover controller unit and the load in connection. We do not offer the warranty period as well as the cost of any on-site installation services and the transportation to us separately.  
4. Application of this warranty will be allowed.  
5. Please keep your receipt and product with this warranty card for maintenance service.

Issued By:

**CERTIFICATE**

Model: \_\_\_\_\_  
Specifications: \_\_\_\_\_  
Inspector: \_\_\_\_\_  
Date: \_\_\_\_\_

Products have been tested, qualified by standard and permitted to deliver.





**MPPT Solar Charge Controller**

Adopting Advanced MPPT Technology  
High Conversion Efficiency  
Rs232 Port



CEFC®

**HIGH-END QUALITY**  
**SOLAR CHARGE CONTROLLER**

CEFC®