

Introduzione:

Questo è un [solare regolatore di carica 40A ~ 60A](#) che hanno automatico max. funzione di tracking power point ad alta efficienza che quasi il 30% ~ 60% in più rispetto regolatore di carica tradizionali. Dispone anche le funzioni di riconoscimento automatico tensione di sistema, largo ha squillato di ingresso FV, responsabile per tutti i tipi di batteria, controllo scarico automatico, RS 232 Funzione di comunicazione / LAN e così via. E 'molto prodotto high-end per il mercato solare.







Caratteristica:

Modalità di carica 1.MPPT, efficienza di conversione fino al 99%

Auto 2.12V / sistema 24V / 48V riconosce;

Gamma 3.Wide di ingresso FV con max. è DC150V.

Collegamento in parallelo 4.Unlimited

Funzione 5.Journal, Save funzione set, data, ora, capacità di generazione e così via.

Modalità 6.Charge: tre stadi (carica rapida, carica costante, carica di galleggiamento) .E prolunga la vita delle batterie.

7.Discharge mode: ON / modalità OFF, la modalità doppio controllo di tempo, modalità di controllo tensione FV, tensione FV + modalità ritardo e così via.

Tipi di batteria 8.Recommended: sigillate al piombo, ventilato, gel, NiCd. Altri tipi di batterie possono

anche essere definiti.

9. Most informazioni potrebbero essere fornite per LCD e LED come: Modello no, tensione FV in ingresso, tipo di batteria, tensione della batteria, corrente di carica, potere di carico, condizione di funzionamento e così via. Anche le informazioni del cliente come il nome dell'azienda, il sito web e il logo può essere aggiunto nel software Solar Aquila.

10. RS232 e LAN porta di comunicazione. Indirizzo IP e Porta potrebbe essere facile definirlo soddisfare protocollo di comunicazione area. And globale può essere fornito per aiutare il cliente gestire tutte le informazioni.

Software superiore 11. The è visualizzato in 11 lingue, che potrebbe mostrare lo stato del lavoro e impostare i parametri del sistema di scarico.

12. With disegno intelligente, il dispositivo può essere aggiornato on-line per tutta la vita.

13. Adopting i componenti di marca ben noto, i dispositivi possono subire la temperatura non inferiore a 105 °C. La durata è progettato per utilizzare per 10 anni in teoria.

14. Compliance con l'ambiente 2002/95 / CE protezione richiesta, non comprende il cadmio, idruro e fluoruro ecc materiale

15. Equipment integrità: controller + CD-ROM (software microcomputer) + cavo di comunicazione + rilevamento della temperatura del filo + terminali Anderson;

16. CE, certificazioni ROHS approvato.

## Parametro:

Modello: I-P-SMART2-40A / 50A / 60A -serie	40A	50A	60A	
Modalità di ricarica	Maximum Power Point Tracking			
Metodo	3 fasi: ricarica rapida (MPPT), di tensione costante, carica galleggiante			
Tipo di sistema	DC12V / 24V / 48V	Riconoscimento automatico		
Sistema di tensione	Sistema 12V	DC9V ~ DC15V		
	Sistema 24V	DC18V ~ DC30V		
	48Vsystem	DC36V ~ DC60V		
Morbido Ora inizio	12V / 24V / 48Vsystem ≤10S			
Dynamic Response	12V / 24V / 48Vsystem 500us			
Tempo di recupero	12V / 24V / 48Vsystem ≥96.5%, ≤99%			
Efficienza di conversione	12V / 24V / 48Vsystem ≥99%			
I moduli PV utilizzo Tasso	12V / 24V / 48Vsystem ≥99%			
<b>Caratteristiche degli ingressi</b>				
MPPT Tensione di funzionamento e Gamma	Sistema 12V	DC18V ~ DC150V		
	Sistema 24V	DC34 ~ DC150V		
	Sistema 48V	DC65 ~ DC150V		
Low Voltage Protection ingresso Point	Sistema 12V	DC16V		
	Sistema 24V	DC30V		
	Sistema 48V	DC60V		
Bassa tensione di ingresso Recovery Point	Sistema 12V	DC22V		
	Sistema 24V	DC34V		
	Sistema 48V	DC65V		
Max tensione DC	/ 24V / 48V sistema 12V	DC160V		
Ingresso sovratensione Protezione Point	/ 24V / 48V sistema 12V	DC150		
Ingresso sovratensione Recovery Point	/ 24V / 48V sistema 12V	DC145V		
Max. PV Power	Sistema 12V	570W	700W	900W
	Sistema 24V	1130W	1400W	1700W
	Sistema 48V	2270W	2800W	3400W
<b>Caratteristiche di uscita</b>				
Tipi selezionabile batteria (tipo di difetto è di batteria GEL)	12V / 24V / 48V sistema	Al piombo, ventilato, Gel, NiCd (Altri tipi di batterie possono anche essere definiti)		
Tensione costante	/ 24V / 48V sistema 12V	Controllare la tensione di carica in base al modulo tipo di batteria.		
Floating carica di tensione	/ 24V / 48V sistema 12V			

Sopra la carica Voltage Protection	Sistema 12V Sistema 24V Sistema 48V	14.6V 29.2V 58.4V	
Potenza nominale Corrente	/ 24V / 48V sistema 12V	40A	50A 60A
Limitazione di corrente di protezione	/ 24V / 48V sistema 12V	44A	55A 66A
Corrente di carica	12V / 24V / 48V Sistema	40A	50A 60A
Fattore temperatura	/ 24V / 48V sistema 12V	± 0,02% / °C	
Compensazione della temperatura	/ 24V / 48V sistema 12V	14.2V- (La temperatura più alta 25 °C) * 0.3	
Uscita Ripples (picco)	/ 24V / 48V sistema 12V	200mV	
Tensione di uscita di stabilità di precisione	/ 24V / 48V sistema 12V	≤ ± 1.5%	
Tensione di carica di picco-picco Ripple	12V / 24V / 48V Sistema	200mV	
Precisione della tensione Charger	12V / 24V / 48V Sistema	≤ ± 1.5%	
<b>Scarico caratteristico</b>			
Controllo Impostazione	Controller o LAN		
Corrente di scarica Max	12V / 24V / 48V Sistema	40A	
Protezione di scarico	12V / 24V / 48V Sistema	fusibile 30A * 2	
Controllo doppio-time	12V / 24V / 48V Sistema	On in mattina, al largo in mattinata / On nella notte, fuori nella notte	
ON / OFF	12V / 24V / 48V Sistema	ON / OFF	
Controllo tensione PV	12V / 24V / 48V Sistema	Tensione FV, tensione FV off	
Tensione PV / tempo di controllo di ritardo	12V / 24V / 48V Sistema	Tensione FV, tempo di ritardo off	
Protezione di tensione di scarica	12V / 24V / 48V Sistema	Uscita quando sotto tensione impostazione; Set di fabbrica è 10,5 (Nota: set base di 1 batteria).	
<b>Funzioni di comunicazione</b>			
Comunicazione RS232	12V / 24V / 48V Sistema	Scegli comunicazione COM	
Comunicazione LAN	12V / 24V / 48V Sistema	Impostare l'indirizzo IP e porta per il regolatore e l'aquila solare, poi ha scelto di comunicazione TCP	
<b>Protezione</b>			
Input Low Voltage Protection	Controllare le caratteristiche di ingresso		
Input Protezione da sovratensione	Controllare le caratteristiche di ingresso		
Ingresso inversione di polarità Protezione	sì		
Output Protezione da sovratensione	Controllare le caratteristiche di uscita		
Uscita inversione di polarità Protezione	sì		
Protezione da cortocircuito	Recuperare dopo aver eliminato il guasto cortocircuito, nessun problema per il lungo termine cortocircuito		
Protezione temperatura	95 °C		
Protezione di temperatura	Sopra 85 °C, diminuire la potenza di uscita, diminuire 3A per grado.		
<b>Altri parametri</b>			
Rumore	≤40dB		
Metodi termici	Ventilazione forzata dell'aria, velocità velocità del ventilatore regolato dalla temperatura, quando la temperatura interna è troppo bassa, ventilatore correva lentamente o si ferma; quando controllare smettere di lavorare, ventilatore fermare anche ran.		
Componenti	Materie prime a marchio mondiale. La conformità con gli standard dell'UE. Tutti temperatura nominale di condensatori elettrolitici non inferiore a 105 °C		
Odore	Nessun odore particolare e sostanze tossiche.		
Protezione dell'ambiente	Incontra la 2002/95 / CE, non idruo cadmio e fluoruro		
<b>Fisico</b>			
Misura PxLxH (mm)	270 * 185 * 90		
N.G (kg)	3		
G.N (kg)	3,6		
Colore	Blu / verde (opzionale)		
Sicurezza	CE, RoHS, PSE, FCC		
EMC	EN61000		
Tipo di protezione meccanica	IP21		
<b>Ambiente</b>			
Umidità	0 ~ 90% RH (senza condensa)		
Altitudine	0 ~ 3000m		
Temperatura di esercizio	-20 °C ~ + 40 °C		
Temperatura di stoccaggio	-40 °C ~ + 75 °C		
Pressione atmosferica	70 ~ 106kPa		



Blue



Green



Upper Computer

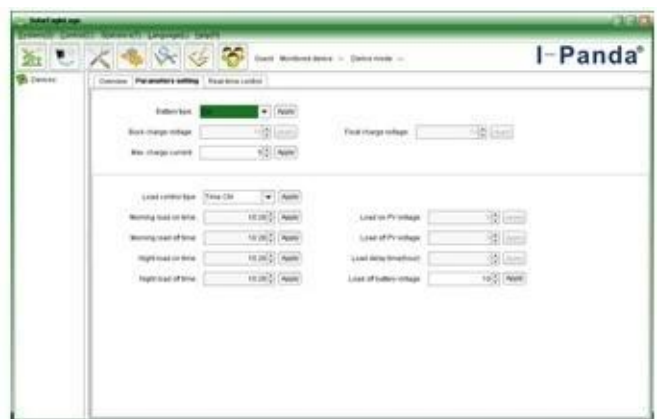


Package

### Alta Computer Software e Test Software



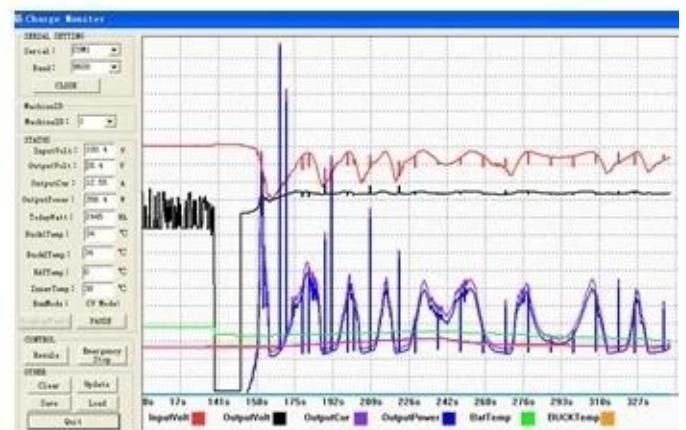
The interface of upper computer software working state



The interface of upper computer software parameter setting state



Upper computer software on/off interface and generating capacity record clean interface



The interface of test software working state

### MPPT Connection





## Certificati

[ISO2008](#)

[ISO2004](#)

[CE](#)

[FCC](#)

[ROHS](#)

## Azienda







