

Introduzione

Questo è un [solare regolatore di carica 40A ~ 60A](#) che hanno automatico max. funzione di tracking power point con alta efficienza che quasi il 30% ~ 60% in più rispetto regolatore di carica tradizionali. Dispone anche le funzioni di sistema riconoscimento automatico di tensione, largo ha squillato di ingresso FV, responsabile per tutti i tipi di batteria, controllo scarico automatico, RS 232 / Funzione di comunicazione LAN e così via. E 'molto prodotto high-end per il mercato del solare con il suo miglior partner [I-P-TPI2 modello inverter / caricabatteria / UPS.](#)

Applicazione

1. industriale, rete elettrica domestica off sistema di produzione commerciale, l'energia solare
2. Movable off grid sistema di generazione di energia solare
3. stazioni base della comunicazione
4. La nuova produzione di educazione all'energia
5. [Sistema di monitoraggio solare](#)
- Sistema solare 6. Illuminazione stradale







Caratteristiche

1.MPPT modalità di carica, l'efficienza di conversione fino al 99%

2.12V / 24V / 48V sistema auto riconoscono;

Gamma 3.Wide di ingresso FV con max. è DC150V.

Collegamento in parallelo 4.Unlimited

Funzione 5.Journal, Save funzione set, Data , Tempo, capacità di generazione e così via.

Modalità 6.Charge: tre stadi (carica rapida, carica costante, galleggiante carica) .E prolunga la vita delle batterie.

7.Discharge mode: ON / OFF, la modalità doppio controllo di tempo, controllo di tensione PV modalità, tensione PV + modalità ritardo e così via.

Tipi di batteria 8.Recommended: sigillate al piombo, ventilato, il gel, NiCd. Altri tipi di batterie possono anche essere definiti.

Informazioni 9. Most potrebbe essere fornire per LCD e LED come: il modello no, PV tensione in ingresso, tipo di batteria, tensione della batteria, la ricarica. corrente, potenza di carica, condizione di funzionamento e così via. Anche le informazioni del cliente come il nome dell'azienda, il sito web e il logo può essere aggiunto in un software Solar Aquila.

Comunicazione 10. RS232 e LAN port. Indirizzo IP e Porta potrebbe essere facile definirlo soddisfare area. And globale protocollo di comunicazione può essere fornito per aiutare il cliente gestire tutte le informazioni .

Software per computer superiore 11. Il è visualizzato in 11 lingue, che potrebbe mostrare lo stato del lavoro e impostare i parametri del sistema di scarico.

Disegno intelligente 12. With, il dispositivo può essere aggiornato on-line per tutta la vita.

13. Adopting il noto marchio componenti, i dispositivi possono subire la temperatura non inferiore a 105 °C .La durata è progettato per utilizzare per 10 anni in teoria.

14. Compliance con la 2002/95 / CE ambiente proteggendo la domanda, non include il cadmio, idruro e fluoro etc materiale

Integrità 15. Equipment: Controller + CD-ROM (software microcomputer) + cavo di comunicazione + temperatura di rilevamento filo + Anderson terminali;

Certificazioni 16. CE, ROHS approvato.

17,2 anni di garanzia. E 3 ~ 10 anni esteso servizio di garanzia può anche essere fornita.

Parametro

Modello: I-P-SMART2-40A / 50A / 60A -serie	40A	50A	60A	
Modalità di ricarica	Massimo Power Point Tracking			
Metodo	3 fasi: ricarica rapida (MPPT), di tensione costante, carica galleggiante			
Tipo di sistema	DC12V / 24V / 48V Riconoscimento automatico			
Sistema di tensione	Sistema 12V	DC9V ~ DC15V		
	Sistema 24V	DC18V ~ DC30V		
	48Vsystem	DC36V ~ DC60V		
Morbido Ora inizio	12V / 24V / 48Vsystem	≤10S		
Dynamic Response	12V / 24V / 48Vsystem	500us		
Tempo di recupero	12V / 24V / 48Vsystem	≥96.5%, ≤99%		
Efficienza di conversione	12V / 24V / 48Vsystem	≥99%		
I moduli PV utilizzo Tasso	12V / 24V / 48Vsystem	≥99%		
Caratteristiche degli ingressi				
MPPT Tensione di funzionamento e Gamma	Sistema 12V	DC18V ~ DC150V		
	Sistema 24V	DC34 ~ DC150V		
	Sistema 48V	DC65 ~ DC150V		
Low Voltage Ingresso Punto di protezione	Sistema 12V	DC16V		
	Sistema 24V	DC30V		
	Sistema 48V	DC60V		
Bassa tensione di ingresso Recovery Point	Sistema 12V	DC22V		
	Sistema 24V	DC34V		
	Sistema 48V	DC65V		
Max tensione DC	/ 24V / 48V sistema 12V	DC160V		
Ingresso sovratensione Protezione Point	/ 24V / 48V sistema 12V	DC150		
Ingresso sovratensione Recovery Point	/ 24V / 48V sistema 12V	DC145V		
Max. PV Power	Sistema 12V	570W	700W	900W
	Sistema 24V	1130W	1400W	1700W
	Sistema 48V	2270W	2800W	3400W
Caratteristiche di uscita				
Tipi selezionabile batteria (tipo di difetto è GEL batteria)	12V / 24V / 48V sistema	Al piombo, ventilato, Gel, NiCd (Altri tipi di batterie possono anche essere definiti)		

Tensione costante	/ 24V / 48V sistema 12V	Controllare la tensione di carica in base alla batteria modulo tipo.	
Floating carica di tensione	/ 24V / 48V sistema 12V		
Sopra la carica Voltage Protection	Sistema 12V	14.6V	
	Sistema 24V	29.2V	
	Sistema 48V	58.4V	
Potenza nominale Corrente	/ 24V / 48V sistema 12V	40A	50A
Limitazione di corrente di protezione	/ 24V / 48V sistema 12V	44A	55A
Tasso corrente di carica	12V / 24V / 48V Sistema	40A	50A
Fattore temperatura	/ 24V / 48V sistema 12V	± 0,02% / °C	
Compensazione della temperatura	/ 24V / 48V sistema 12V	14.2V- (La temperatura più alta 25 °C) * 0.3	
Uscita Ripples (picco)	/ 24V / 48V sistema 12V	200mV	
Tensione di uscita di stabilità di precisione	/ 24V / 48V sistema 12V	≤ ± 1.5%	
Carica Tensione di picco-picco Ripple	12V / 24V / 48V Sistema	200mV	
Caricabatterie precisione della tensione	12V / 24V / 48V Sistema	≤ ± 1.5%	
Scarico caratteristico			
Ambiente Controllo	Controller o LAN		
Max corrente di scarica	12V / 24V / 48V Sistema	40A	
Protezione di scarico	12V / 24V / 48V Sistema	fusibile 30A * 2	
Doppio-time controllo	12V / 24V / 48V Sistema	On in mattina, al largo in mattinata / On nella notte, fuori nella notte	
ON Modalità / OFF	12V / 24V / 48V Sistema	ON / OFF	
PV controllo tensione	12V / 24V / 48V Sistema	PV tensione, la tensione PV off	
PV tensione / tempo di controllo di ritardo	12V / 24V / 48V Sistema	PV tensione su, ritardo off	
Scarico protezione di tensione	12V / 24V / 48V Sistema	Produzione quando sotto tensione impostazione; Set di fabbrica è 10,5 (Nota: Set basa su 1 batteria)	
Comunicazione Caratteristiche			
RS232 Comunicazione	12V / 24V / 48V Sistema	Scegli Comunicazione COM	
LAN Comunicazione	12V / 24V / 48V Sistema	Set IP e Porta di indirizzo per il regolatore e l'aquila solare, poi ha scelto il protocollo TCP comunicazione	
Protezione			
Input Low Voltage Protection	Controllare le caratteristiche di ingresso		
Input Protezione da sovratensione	Controllare le caratteristiche di ingresso		
Ingresso inversione di polarità Protezione	sì		
Output Protezione da sovratensione	Controllare le caratteristiche di uscita		
Uscita inversione di polarità Protezione	sì		
Protezione da cortocircuito	Recuperare dopo aver eliminato il guasto cortocircuito, nessun problema per il lungo termine cortocircuito		
Protezione temperatura	95 °C		
Protezione di temperatura	Sopra 85 °C, diminuire la potenza di uscita, diminuisce 3A per grado.		
Altri parametri			
Rumore	≤40dB		
Metodi termici	Raffreddamento ad aria forzata, tasso di velocità della ventola regolata da temperatura, quando la temperatura interna è troppo bassa, ventilatore correva lentamente o di arresto; quando regolatore di arresto di lavoro, fan fermare anche ran.		
Componenti	Materie prime a marchio mondiale. Conformità con l'UE norme. Tutti temperatura nominale di condensatori elettrolitici non inferiore 105 °C		
Odore	No peculiare odore e tossiche sostanze.		
Protezione dell'ambiente	Incontra la 2002/95 / CE, non idruro cadmio e fluoruro		
Fisico			
Misura P x L x H (mm)	270 * 185 * 90		
N.G (kg)	3		
G.N (kg)	3.6		
Colore	Blu / verde (opzionale)		
Sicurezza	CE, RoHS, PSE, FCC		
EMC	EN61000		
Tipo di protezione meccanica	IP21		
Ambiente			
Umidità	0 ~ 90% RH (senza condensa)		
Altitudine	0 ~ 3000m		
Temperatura di esercizio	-20 °C ~ + 40 °C		
Temperatura di stoccaggio	-40 °C ~ + 75 °C		
Pressione atmosferica	70 ~ 106kPa		

Nota: OEM e ODM sono forniti. Il modello 36V / 72V / 96V può anche essere personalizzato per voi.

Parti del prodotto

NO.	Quantità	Descrizione
1	1 unità	Carica controllore
2	2 pc	Terminali
3	2 pc	Gallow puleggia (Per installare il controller il muro)
4	4 set	Vite (Per installare il controller il muro)
5	1 pc	232 turno di comunicazione RJ45 cavo
6	1 pc	Istruzioni per l'uso
7	1 pc	Fili di rilevamento temperatura
8	2 pc	Filo Fuse



Blue



Green



Upper Computer Software



Parts

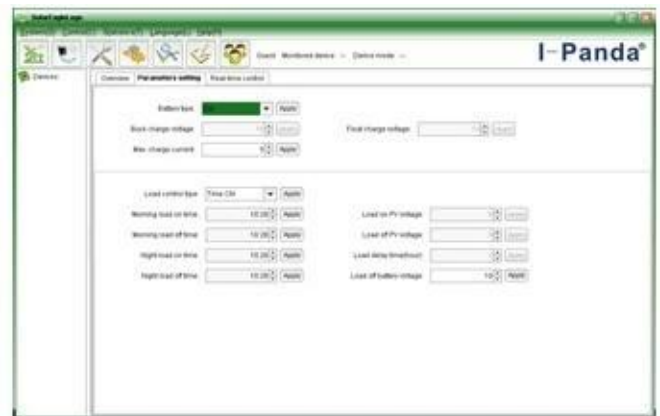


Package

Alta Computer Software e Test Software



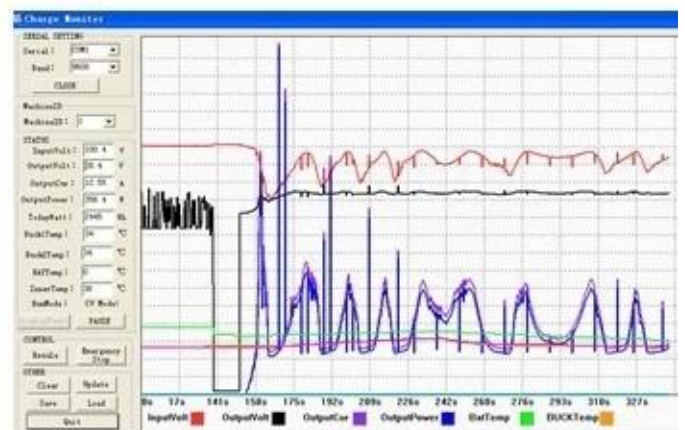
The interface of upper computer software working state



The interface of upper computer software parameter setting state

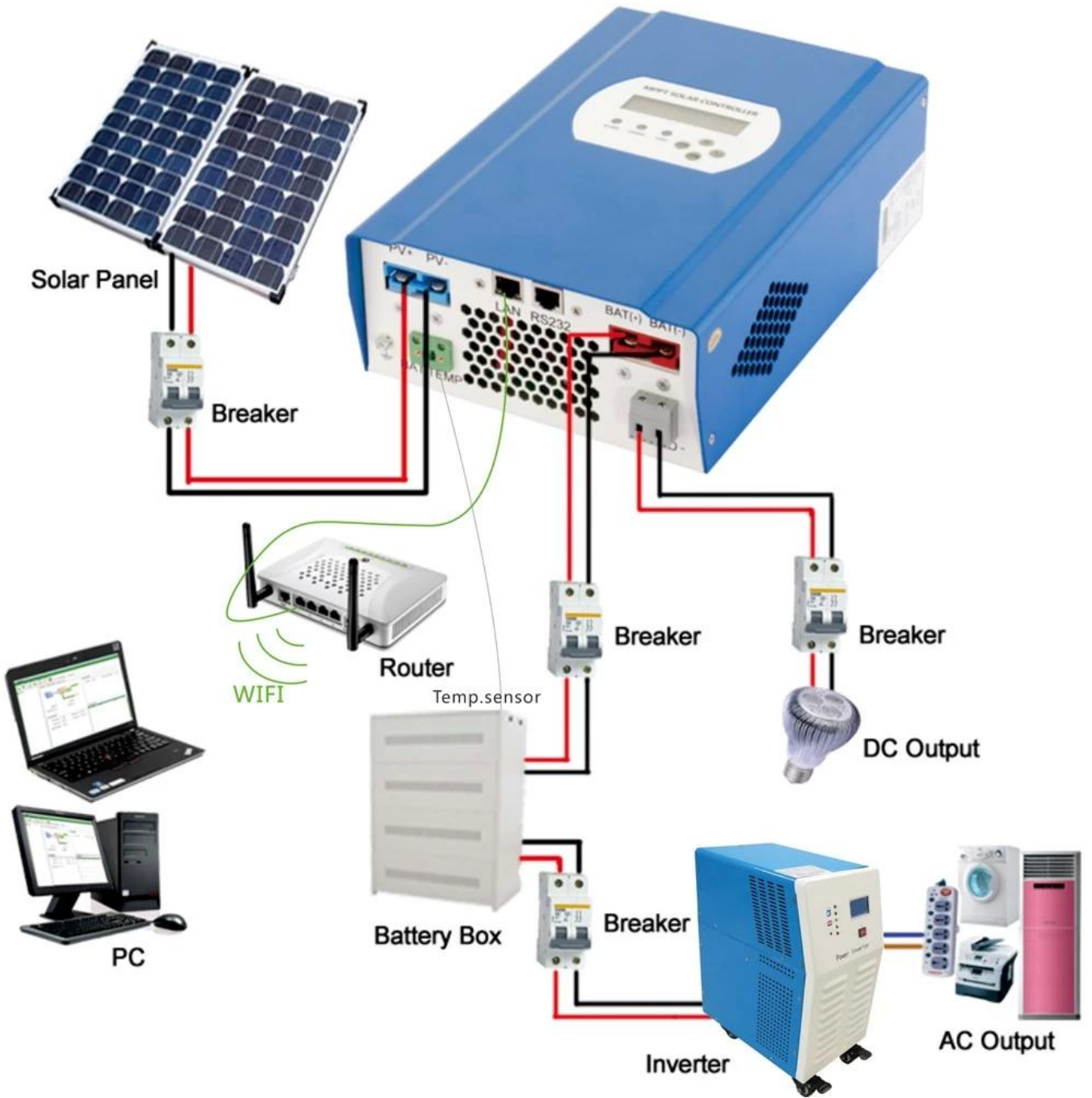


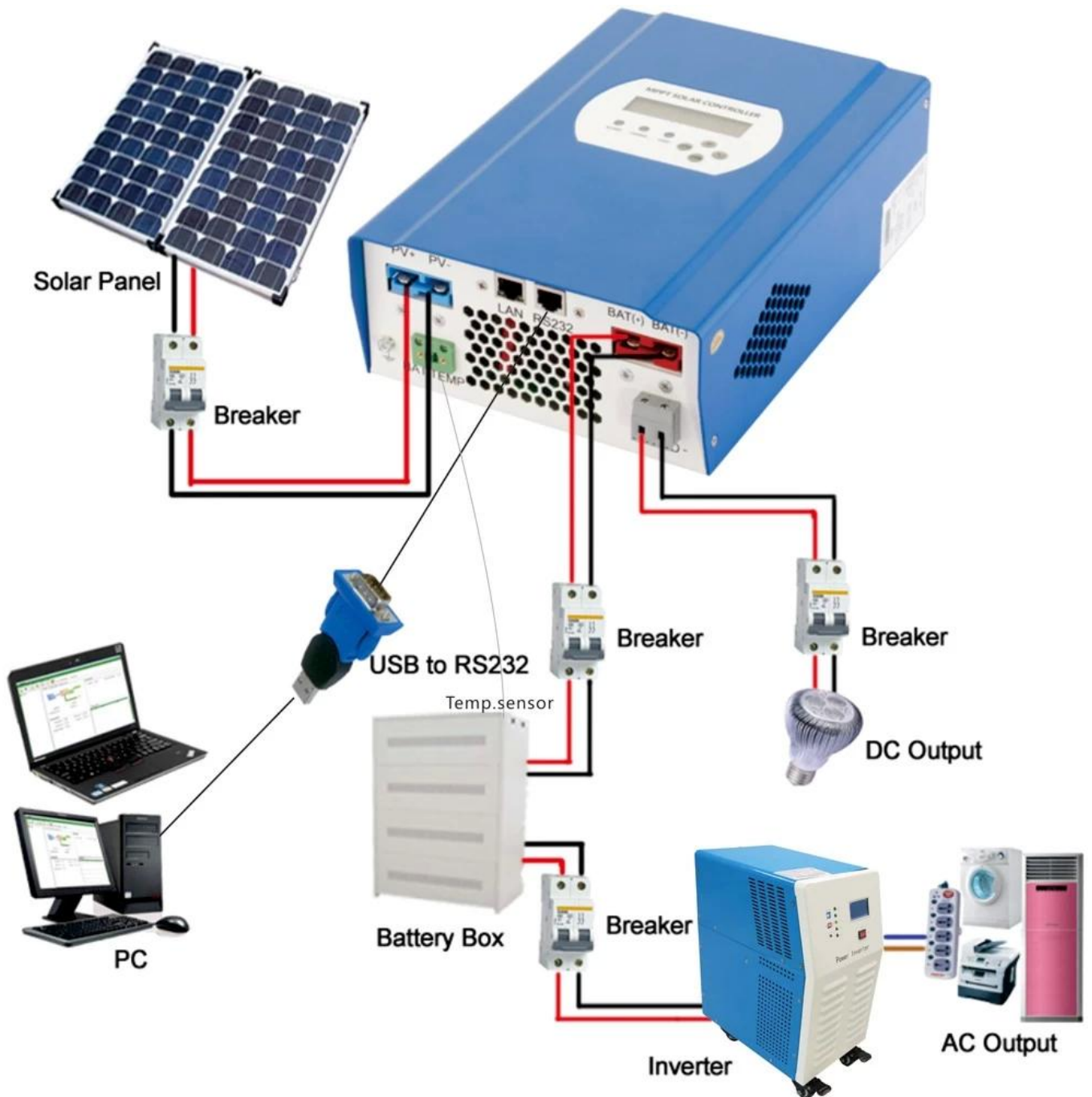
Upper computer software on/off interface and generating capacity record clean interface



The interface of test software working state

MPPT Connection





Servizio e contatto

1. Garanzia

1,2 anni di garanzia, assistenza tecnica per tutta la vita.

2. Condizioni e Termini

2.1 La garanzia decorre dalla data di spedizione dalla nostra fabbrica.

2.2 Durante la garanzia, qualsiasi prodotto difettoso sarà ottenere riparato o sostituito gratuitamente.

2.3 La garanzia non è disponibile per i prodotti che vengono rotti dalla violenza o l'incuria o riparati o modificati senza l'autorizzazione.

3. Termine d'esecuzione

3.1 Gli ordini del campione saranno consegnati dalla nostra fabbrica entro 5-7 giorni lavorativi.

3.2 ordini generali saranno consegnati dalla nostra fabbrica entro 7-15 giorni lavorativi.

3.3 I grandi ordini saranno consegnati dalla nostra fabbrica entro 25 giorni lavorativi al massimo.

4. Spedizione

4.1 I campioni dallo SME, DHL, Fedex o l'altro espresso.

4.2 Gli ordini all'ingrosso dal nostro spedizioniere (per via aerea o via mare).

4.3 Gli ordini all'ingrosso per il proprio spedizioniere.

5. OEM e ODM

5.1 Questa pagina mostra i dati di base, possiamo fornire OEM, ODM per voi.