

La serie eSmart3 è la terza generazione di controller mppt eSmart, basata su controller mppt eSmart1, serie eSmart2.



MPPT Solar Controller
12V24V36V48 50A-60A





MPPT Solar Controller
12V24V36V48 50A-60A



Caratteristiche

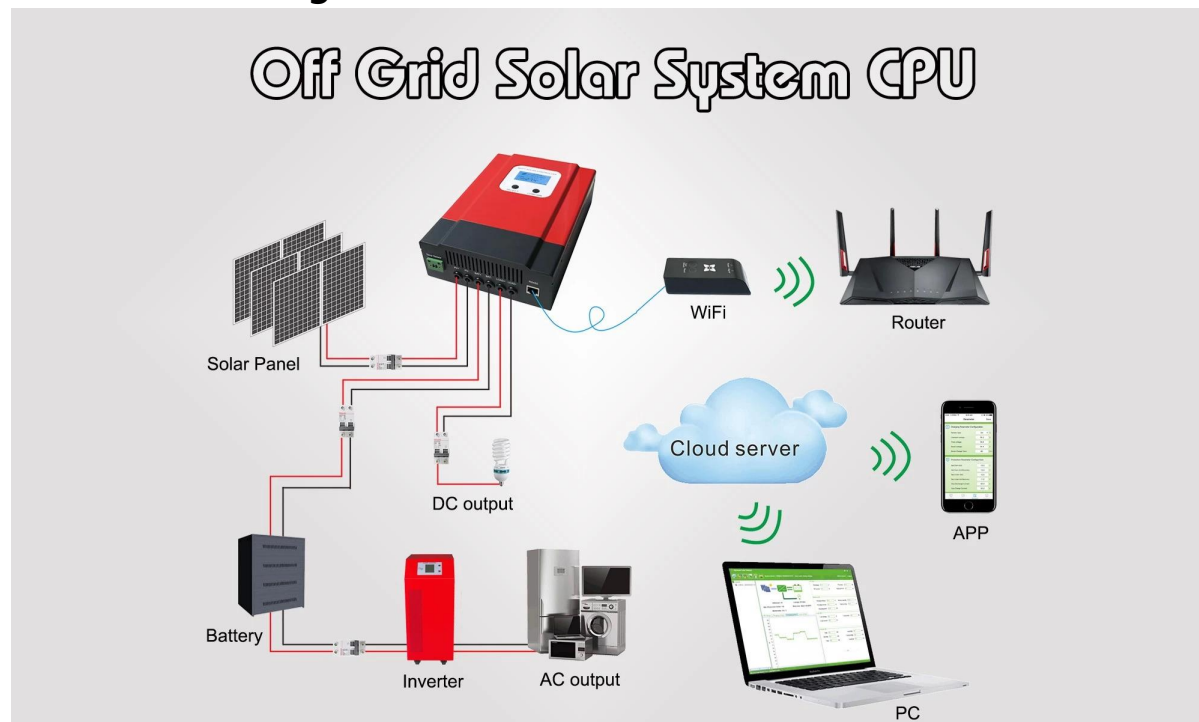
1. Ha un algoritmo MPPT efficiente, un'efficienza MPPT $\geq 99,5\%$ e un'efficienza del convertitore fino al 98%.
2. Modalità di ricarica: tre fasi (corrente costante, tensione costante, carica flottante), prolunga la durata delle batterie.
3. Quattro tipi di selezione della modalità di carico: ON / OFF, controllo della tensione FV, controllo doppio orario, controllo FV + tempo.
4. Riconoscimento automatico della tensione del sistema batteria.
5. Tre tipi di batterie comunemente al piombo-acido (Seal \ Gel \ Flooded), le impostazioni dei parametri possono essere selezionate dall'utente e l'utente può anche auto-definire alcuni parametri per altri tipi di batteria.
6. Ha una funzione di carica che limita la corrente. Quando la potenza del fotovoltaico è troppo grande, il controller mantiene automaticamente la sua potenza di carica nominale Mat e la corrente di carica non supererà il valore nominale.
7. La funzione di visualizzazione LCD ad alta definizione per controllare i dati in esecuzione del dispositivo e lo stato di funzionamento, può anche supportare la modifica del parametro di visualizzazione del controller.
8. Comunicazione RS485, possiamo offrire il protocollo di comunicazione alla gestione integrata dell'utente conveniente e allo sviluppo secondario.
9. Supporta il monitoraggio del software per PC e il modulo WiFi per realizzare il monitoraggio del cloud

APP.

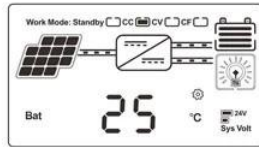
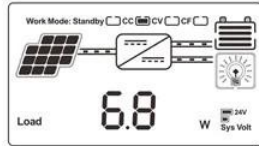
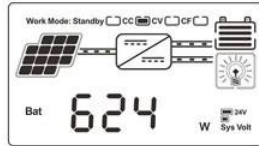
10.CE, RoHS, certificazioni FCC approvate, possiamo aiutare i clienti a superare varie certificazioni.

11. Possono essere forniti anche due anni di garanzia e 2 ~ 10 anni di garanzia estesa.

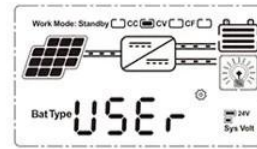
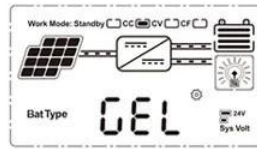
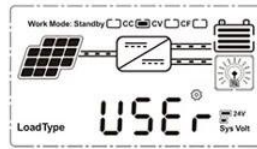
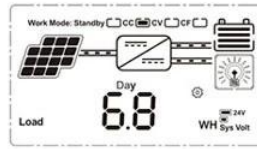
Schema di collegamento del controller MPPT



Visualizzazione dei parametri e informazioni sull'impostazione



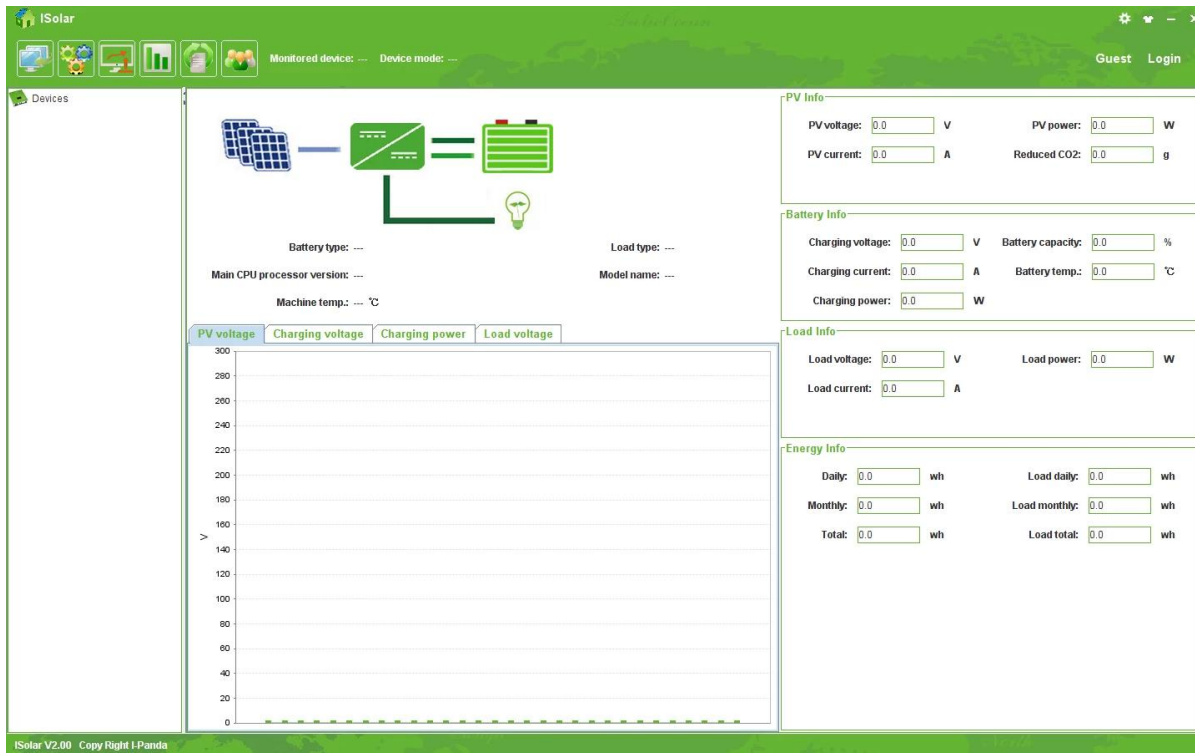
Informazioni sul display LCD



On	Mean "ON"	FLD	Mean "FLD"
OFF	Mean "OFF"	GEL	Mean "GEL"
USER	Mean "USER"	SEL	Mean "SEL"

Impostare il tipo di batteria e la modalità di controllo LOAD

Impostare il tipo di batteria e la modalità di controllo LOAD



Software per PC_SolarEagle

Visualizzazione visiva dello stato di carica e scarica, tensione FV, tensione di carica, corrente di carica e può impostare il tipo di batteria, controllo dell'uscita LOAD;

Parametro

eSmart3 serie	20A	30A	40A	50A	60A	
Categoria di prodotto	Proprietà del controller					
	MPPT (rilevamento del punto di massima potenza)					
	Efficienza MPPT $\geq 99,5\%$					
	Potenza in standby 0,5 W ~ 1,2 W.					
Ingresso	Voltaggio del sistema Riconoscimento automatico					
	Metodo di dissipazione del calore Raffreddamento intelligente della ventola					
	Tensione di ingresso Max.PV (VOC) DC150V					
	Inizia la carica punto di tensione Btensione atterria + 3V					
	Basso input voltaggio punto di protezione Btensione atterria + 2V					
	Sovratensione punto di protezione DC150V					
	Potenza FV nominale					
	Sistema 12V	260W	390W	520W	650W	780W
	Sistema 24V	520W	780W	1040W	1300W	1560W
	Sistema 36V	780W	1170W	1560W	1950W	2340W
Sistema 48V	1040W	1560W	2080W	2600W	3120W	
Caratteristiche di carica	Tipi di batteria selezionabili Piombo acido sigillato, batteria al gel, allagato					
	(Batteria gel predefinita) (Si possono definire anche altri tipi di batterie)					
	Corrente nominale di carica	20A	30A	40A	50A	60A
CARATTERISTICHE DI CARICO	metodo di ricarica 3 stadi: corrente costante (ricarica rapida) -carica flottante a tensione costante					
	Tensione di carico Lo stesso della tensione della batteria					
	Corrente nominale di carico	40A			60A	
	Modalità di controllo del carico	SuModalità Off, modalità di controllo della tensione FV, Modalità di controllo dual-time, PV + modalità di controllo del tempo				
Display & Comunicazione	Modalità display Display retroilluminato con codice segmento LCD ad alta definizione					
	Cmodalità di comunicazione Porta RJ45 a 8 pin / RS485 / supporto per monitoraggio software per PC /supporta il modulo WIFI per realizzare il monitoraggio cloud APP					
Altri parametri	Proteggi la funzione Protezione ingresso-uscita da sovratensione / sottotensione, Prevenzione della protezione dall'inversione di connessione, protezione dalla caduta della batteria ecc.					
	Temperatura di funzionamento	-20 °C ~ + 50 °C				
	Temperatura di conservazione	-40 °C ~ + 75 °C				
	IP (protezione ingresso)	IP21				