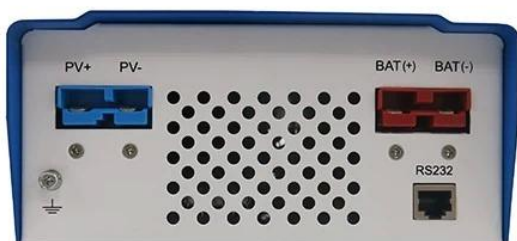


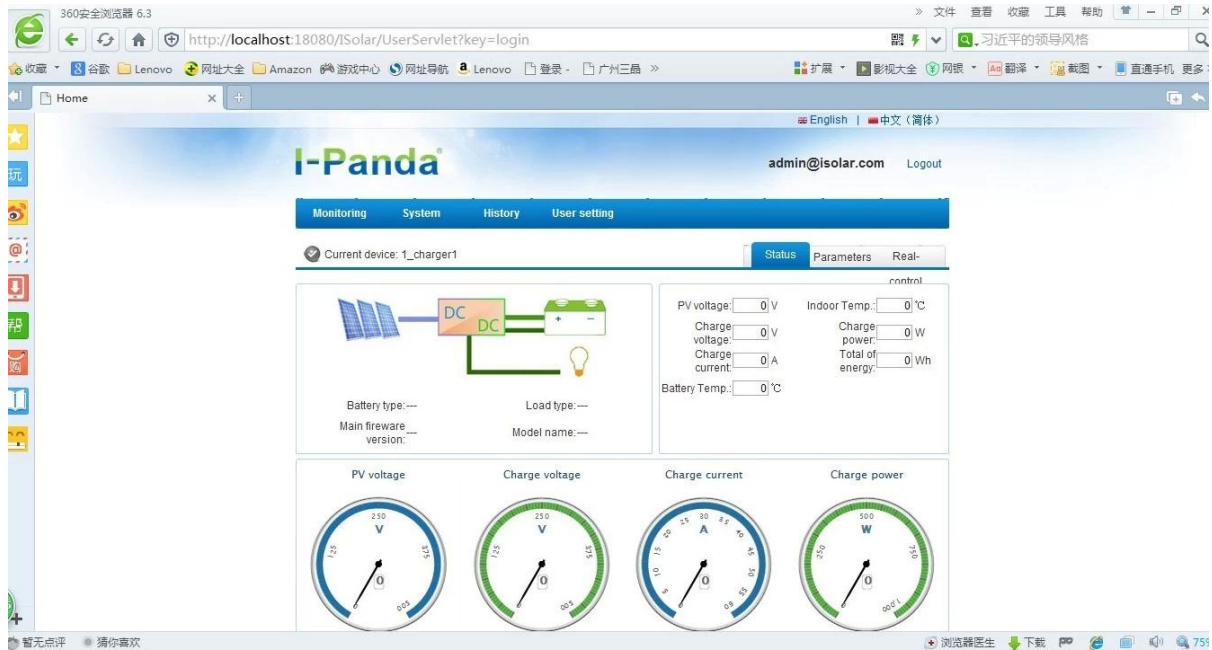
Porcellanafabbrica 12V / 24V / 48V automatico MPPT regolatore di carica solare
60a





Caratteristiche principali di [Regolatore di carica MPPT](#)

1. efficienza di conversione del 95% -99%, prendere la maggior parte da pannelli solari
2. carica per tutti i tipi di batterie, fase 3 di carica per proteggere la batteria.
3. Tutti i tipi di batteria sono disponibili.
- 4 porta commutation: RS232.
- 5 Software per monitorare 100pcs apparecchiature contemporaneamente su uno schermo su uncomputer.



Parametro di caricabatterie MPPT controllore

Modello: I-P-Smart1 -DC12V / 24V / 48V-series	40A	50A	<u>60A</u>
Modalità di carica	Maximum Power Point Tracking		
Metodo	3 fasi: ricarica rapida (MPPT), costante tensione, floating charge		
Tipo di sistema	DC12V / 24V / 48V	Riconoscimento automatico	
Sistema di tensione	Sistema 12V	DC9V ~ DC15V	
	Sistema 24V	DC18V ~ DC30V	
	48Vsystem	DC36V ~ DC60V	
Morbido Ora inizio	12V / 24V / 48Vsystem	≤10S	
Dinamico Risposta di recupero Tempo	12V / 24V / 48Vsystem	500us	
Efficienza di conversione	12V / 24V / 48Vsystem	≥96.5%, ≤99%	
Moduli PV utilizzo Tasso	12V / 24V / 48Vsystem	≥99%	
Caratteristiche degli ingressi			
MPPT Tensione di funzionamento e Gamma	Sistema 12V	DC18V ~ DC150V	
	Sistema 24V	DC34 ~ DC150V	
	Sistema 48V	DC65 ~ DC150V	
Bassa tensione Protezione ingresso Point	Sistema 12V	DC16V	
	Sistema 24V	DC30V	
	Sistema 48V	DC60V	
Bassa tensione di ingresso di ripristino Point	Sistema 12V	DC22V	
	Sistema 24V	DC34V	
	Sistema 48V	DC65V	
Max tensione DC	/ 24V / 48V 12V sistema	DC160V	
Ingresso Protezione da sovratensione Point	/ 24V / 48V 12V sistema	DC150	
Ingresso sovratensione punto di ripristino	/ 24V / 48V 12V sistema	DC145V	

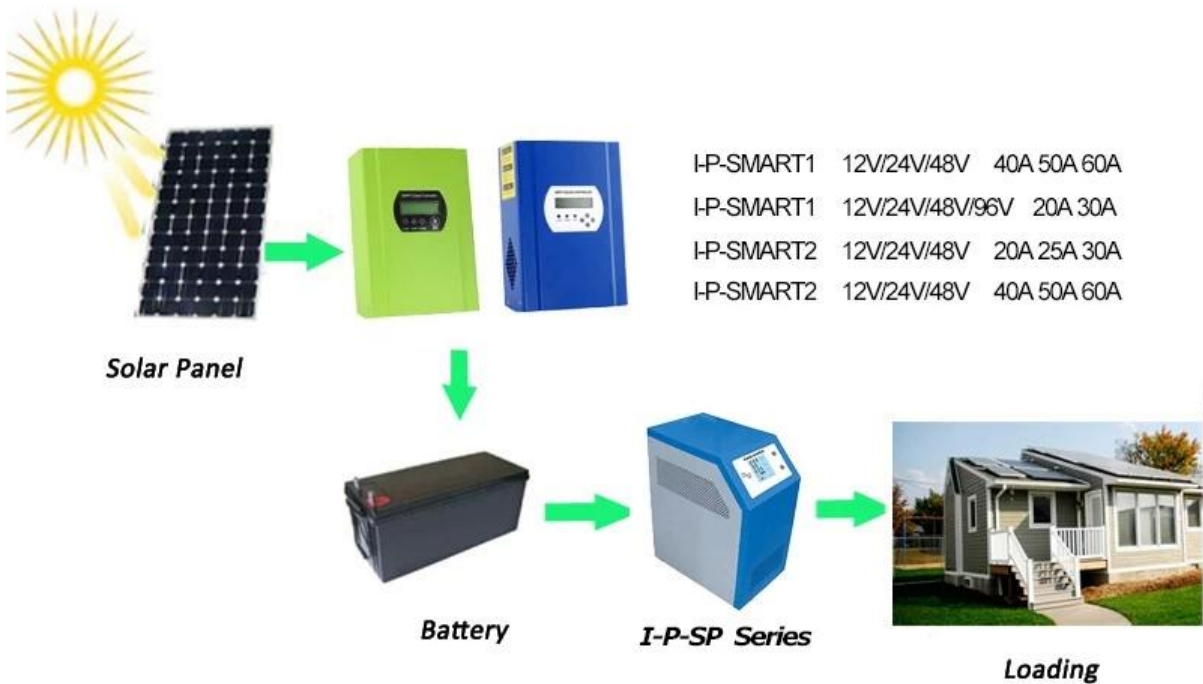
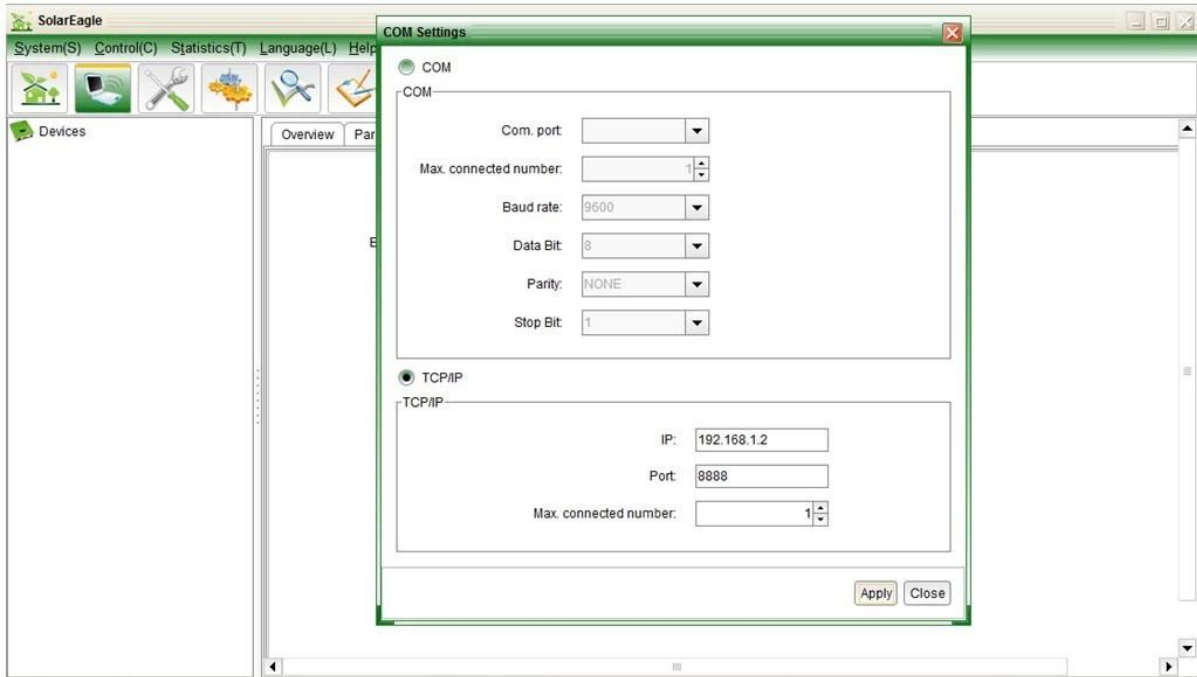
Max. PV Power	Sistema 12V	570W	700W	900W
	Sistema 24V	1130W	1400W	1700W
	Sistema 48V	2270W	2800W	3400W
Caratteristiche di uscita				
Tipi di batterie selezionabili (tipo predefinito è la batteria GEL)	12V / 24V / 48Vsystem	Al piombo sigillata, ventilato, Gel, NiCd batteria (Altri tipi di batterie possono anche essere definiti)		
Tensione costante	/ 24V / 48V 12V sistema	Controllare la tensione di carica secondo la forma tipo di batteria.		
Floating Tensione di carica	/ 24V / 48V 12V sistema			
Sopra protezione di tensione di carica	Sistema 12V	14.6V		
	Sistema 24V	29.2V		
	Sistema 48V	58.4V		
Potenza nominale Corrente	/ 24V / 48V 12V sistema	40A	50A	60A
Corrente di limitazione di protezione	/ 24V / 48V 12V sistema	44A	55A	66A
Fattore di temperatura	/ 24V / 48V 12V sistema	± 0,02% / °C		
Compensazione della temperatura	/ 24V / 48V 12V sistema	14.2V- (La temperatura-25 °C più alto) * 0.3		
Uscita Ripples (picco)	/ 24V / 48V 12V sistema	200mV		
Tensione di uscita Stabilità di precisione	/ 24V / 48V 12V sistema	≤ ± 1.5%		
Software di controllo attraverso PC (porta di comunicazione)	RS232 (matching) o LAN (opzionale)			
Protezione				
Input Low Voltage Protection	Controllare le caratteristiche di ingresso			
Ingresso Protezione da sovratensione	Controllare le caratteristiche di ingresso			
Ingresso inversione di polarità Protezione	sì			
Uscita sovratensione Protezione	Controllare le caratteristiche di uscita			
Uscita inversione di polarità Protezione	sì			
Protezione da cortocircuito	Recuperare dopo aver eliminato la Colpa cortocircuito, nessun problema per lungo termine di corto circuito			
Protezione temperatura	95 °C			
Protezione di temperatura	Sopra 85 °C, diminuire la potenza di uscita, diminuire 3A per grado.			

Parti dei prodotti

NO.	Quantità	Descrizione
1	1 unità	Carica controllore
2	2 pc	Terminali
3	2 pc	Gallow puleggia (Per installare il controller a parete)
4	4 set	Vite (Per installare il controller a parete)

5	1 pc	232 turno di cavo di comunicazione RJ45
6	1 pc	Istruzioni per l'uso
7	1 pc	Fili di rilevamento temperatura
8	2 pc	Filo fusibile

Superiore Computer Software e Test Software



Servizio e contatto

1 Garanzia

1.1 Due anni di garanzia, assistenza tecnica per tutta la vita.

2. Condizioni e Termini

2.1 La garanzia decorre dalla data di spedizione dalla nostra fabbrica.

2.2 Durante la garanzia, qualsiasi prodotto difettoso sarà ottenere riparato o sostituito gratuitamente.

2.3 La garanzia non è disponibile per i prodotti che sono rotti dalviolenza o la disattenzione o riparati o modificati senza l'autorizzazione.

3 Tempo di consegna

3.1 Gli ordini del campione: 2-5 giorni lavorativi.

3.2 ordini di massa: 25 giorni lavorativi al massimo.

4 Spedizione

4.1 I campioni dallo SME, DHL, Fedex o l'altro espresso.

4.2 ordini di massa dal nostro spedizioniere (via aerea o via mare).

4.3 ordini di massa per il proprio spedizioniere.