

Introduzione:

Si tratta di un regolatore di carica solare intelligente che ha avanzato [La tecnologia MPPT regolatore di carica .Solar](#) è una delle parti importanti del sistema solare off-grid. Per avere la tecnologia avanzata MPPT, il regolatore può tracciare la potenza di picco con il 99% di efficienza di conversione. MPPT microprocessore, all'interno del controller, rendendo il 30% in più di corrente di carica con molta meno energia di tradizione. In aggiunta a questo, facile installazione e supporto per espandere il volume sono altri vantaggi. Può anche immagazzinare energia a diversi tipi di batterie. Forniamo scelta batteria (ventilato, Sealed, Gel, NiCd).

Parametro:

Modello: I-P-MSC-DC12V / 24V / 48V-series	40A	50A	60A	
Modalità di ricarica	Maximum Power Point Tracking			
Metodo	3 fasi: ricarica rapida (MPPT), di tensione costante, carica galleggiante			
Tipo di sistema	DC12V / 24V / 48V	Riconoscimento automatico		
Sistema di tensione	Sistema 12V	DC9V ~ DC15V		
	Sistema 24V	DC18V ~ DC30V		
	48Vsystem	DC36V ~ DC60V		
Morbido Ora inizio	12V / 24V / 48Vsystem ≤10S			
Dynamic Response	12V / 24V / 48Vsystem 500us			
Tempo di recupero	12V / 24V / 48Vsystem ≥96.5%, ≤99%			
Efficienza di conversione	12V / 24V / 48Vsystem ≥99%			
I moduli PV utilizzo Tasso	12V / 24V / 48Vsystem ≥99%			
Caratteristiche degli ingressi				
MPPT Tensione di funzionamento e Gamma	Sistema 12V	DC18V ~ DC150V		
	Sistema 24V	DC34 ~ DC150V		
	Sistema 48V	DC65 ~ DC150V		
	Sistema 12V	DC16V		
Low Voltage Protection ingresso Point	Sistema 24V	DC30V		
	Sistema 48V	DC60V		
Bassa tensione di ingresso Recovery Point	Sistema 12V	DC22V		
	Sistema 24V	DC34V		
	Sistema 48V	DC65V		
Max tensione DC	/ 24V / 48V sistema 12V	DC160V		
Ingresso sovratensione Protezione Point	/ 24V / 48V sistema 12V	DC150V		
Ingresso sovratensione Recovery Point	/ 24V / 48V sistema 12V	DC145V		
Max. PV Power	Sistema 12V	570W	700W	900W
	Sistema 24V	1130W	1400W	1700W
	Sistema 48V	2270W	2800W	3400W
Caratteristiche di uscita				
Tipi selezionabile batteria (tipo di difetto è di batteria GEL)	12V / 24V / 48Vsystem	Al piombo, ventilato, Gel, NiCd (Altri tipi di batterie possono anche essere definiti)		
Tensione costante	/ 24V / 48V sistema 12V	Controllare la tensione di carica in base al modulo tipo di batteria.		
Floating carica di tensione	/ 24V / 48V sistema 12V			
Sopra la carica Voltage Protection	Sistema 12V	14.6V		
	Sistema 24V	29.2V		
	Sistema 48V	58.4V		
Potenza nominale Corrente	/ 24V / 48V sistema 12V	40A	50A	60A
Limitazione di corrente di protezione	/ 24V / 48V sistema 12V	44A	55A	66A
Fattore temperatura	/ 24V / 48V sistema 12V	± 0,02% / °C		
Compensazione della temperatura	/ 24V / 48V sistema 12V	14.2V- (La temperatura più alta 25 °C) * 0.3		
Uscita Ripples (picco)	/ 24V / 48V sistema 12V	200mV		
Tensione di uscita di stabilità di precisione	/ 24V / 48V sistema 12V	≤ ± 1.5%		
Display				
Display LCD	Ingresso, parametro di uscita e potenza di uscita ecc (Controllare l'istruzione display LCD)			
Display a LED	3 LED indica: Errore indicare la luce, carica indicare la luce, fonte di energia indica luce (controllare l'istruzione LED)			
Software di controllo tramite PC (porta di comunicazione)	RS232 (matching) o LAN (opzionale)			
Protezione				
Input Low Voltage Protection	Controllare le caratteristiche di ingresso			
Input Protezione da sovratensione	Controllare le caratteristiche di ingresso			

Ingresso inversione di polarità Protezione	sì
Output Protezione da sovratensione	Controllare le caratteristiche di uscita
Uscita inversione di polarità Protezione	sì
Protezione da cortocircuito	Recuperare dopo aver eliminato il guasto cortocircuito, nessun problema per il lungo termine cortocircuito
Protezione temperatura	95 °C
Protezione di temperatura	Sopra 85 °C, diminuire la potenza di uscita, diminuire 3A per grado.
Altri parametri	
Rumore	≤40dB
Metodi termici	Raffreddamento ad aria forzata, tasso di velocità del ventilatore regolato dalla temperatura, quando la temperatura interna è troppo bassa, ventilatore correva lentamente o si ferma, quando arresto del controller di lavoro, fan fermare anche ran.
Componenti	Materie prime a marchio mondiale. Il rispetto standards.All UE temperatura nominale di condensatori elettrolitici non inferiore a 105 °C
Odore	Nessun odore particolare e di sostanze tossiche.
Protezione dell'ambiente	Incontra la 2002/95 / CE, non idruo cadmio e fluoruro
Fisico	
Misura PxLxH (mm)	270 * 185 * 90
N.G (kg)	3
G.N (kg)	3.6
Colore	Blu / verde (opzionale)
Sicurezza	CE, RoHS, PSE, FCC
EMC	EN61000
Tipo di protezione meccanica	IP21
Ambiente	
Umidità	0 ~ 90% RH (senza condensa)
Altitudine	0 ~ 3000m
Temperatura di esercizio	-20 °C ~ + 40 °C
Temperatura di stoccaggio	-40 °C ~ + 75 °C
Pressione atmosferica	70 ~ 106kPa

La specifica è solo per riferimento. Con riserva di modifiche senza preavviso.

Forniamo OEM e ODM servizio.L 36V / 72V / 96V modello può anche essere realizzati su misura per voi.



Top

Input

Accessories

Le cifre del PC Firmware e Software Testing

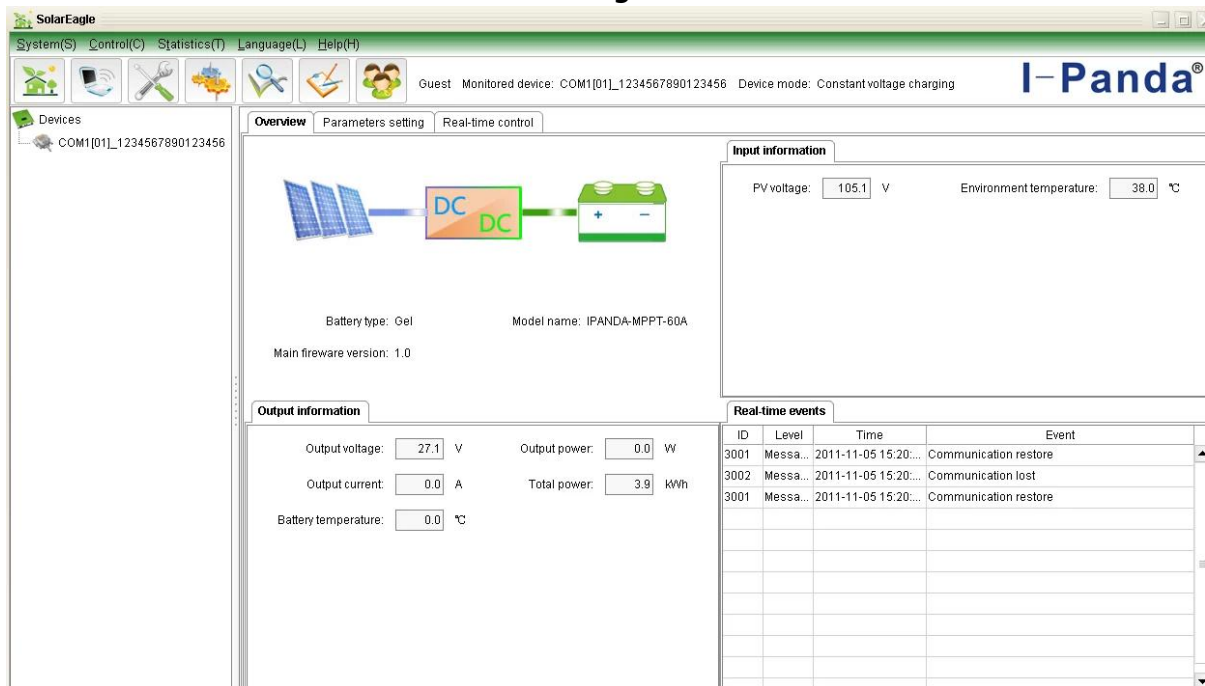


Figura 1: Firmware PC

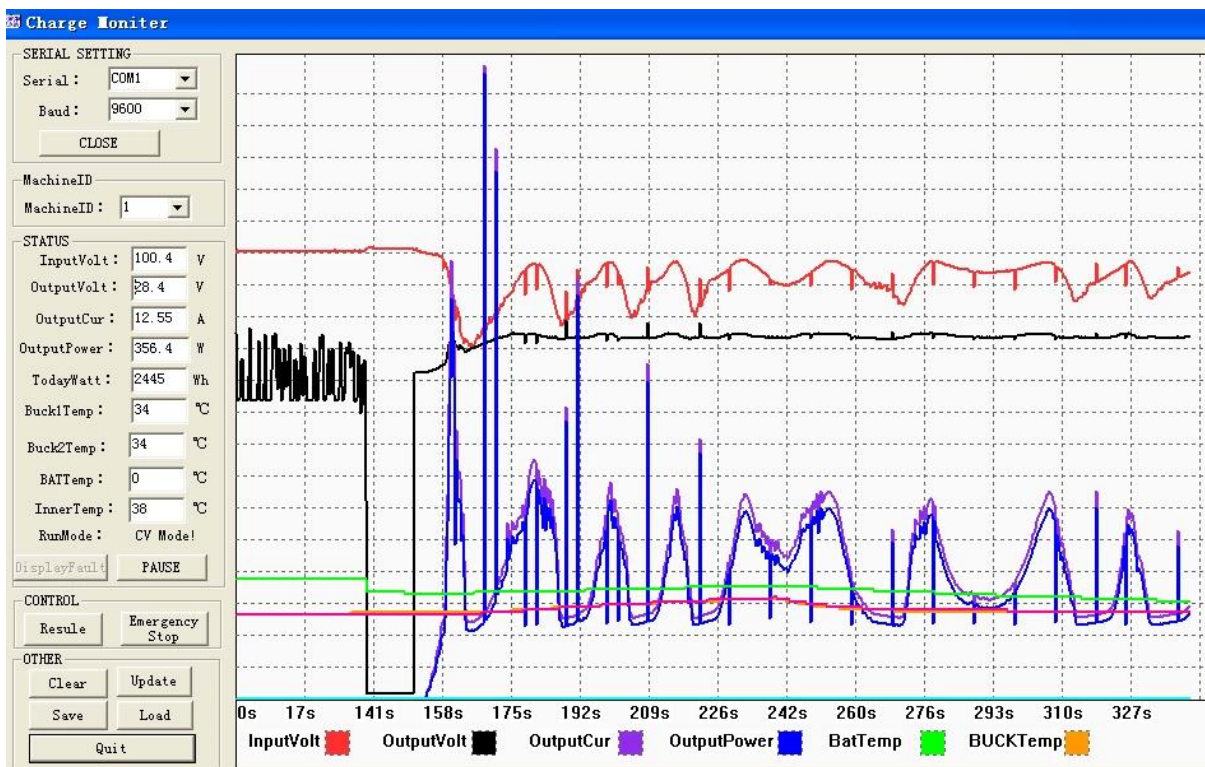


Figura: Software Testing



