

## Introduzione:

Si tratta di un regolatore di carica solare intelligente che ha avanzato la tecnologia MPPT regolatore di carica. Solar è una delle parti più importanti del sistema solare off-grid. Per avere la tecnologia avanzata MPPT, il regolatore può tracciare la potenza di picco con il 99% di efficienza di conversione. MPPT microprocessore, all'interno del controller, rendendo il 30% in più di corrente di carica con molta meno energia di tradizione. In aggiunta a questo, facile installazione e supporto per espandere il volume sono altri vantaggi. Può anche immagazzinare energia a diversi tipi di batterie. Forniamo scelta batteria (ventilato, Sealed, Gel, NiCd).

## Parametro:

| Modello: I-P-MSC-DC12V / 24V / 48V-series                       | 40A                                                                                                                         | 50A                                                                                       | 60A   |       |
|-----------------------------------------------------------------|-----------------------------------------------------------------------------------------------------------------------------|-------------------------------------------------------------------------------------------|-------|-------|
| Modalità di ricarica                                            | Maximum Power Point Tracking                                                                                                |                                                                                           |       |       |
| Metodo                                                          | 3 fasi: ricarica rapida (MPPT), di tensione costante, carica galleggiante                                                   |                                                                                           |       |       |
| Tipo di sistema                                                 | DC12V / 24V / 48V                                                                                                           | Riconoscimento automatico                                                                 |       |       |
| Sistema di tensione                                             | Sistema 12V                                                                                                                 | DC9V ~ DC15V                                                                              |       |       |
|                                                                 | Sistema 24V                                                                                                                 | DC18V ~ DC30V                                                                             |       |       |
|                                                                 | 48Vsystem                                                                                                                   | DC36V ~ DC60V                                                                             |       |       |
| Morbido Ora inizio                                              | 12V / 24V / 48Vsystem ≤10S                                                                                                  |                                                                                           |       |       |
| Dynamic Response                                                | 12V / 24V / 48Vsystem 500us                                                                                                 |                                                                                           |       |       |
| Tempo di recupero                                               | 12V / 24V / 48Vsystem ≥96.5%, ≤99%                                                                                          |                                                                                           |       |       |
| Efficienza di conversione                                       | 12V / 24V / 48Vsystem ≥99%                                                                                                  |                                                                                           |       |       |
| I moduli PV utilizzo Tasso                                      | 12V / 24V / 48Vsystem ≥99%                                                                                                  |                                                                                           |       |       |
| <b>Caratteristiche degli ingressi</b>                           |                                                                                                                             |                                                                                           |       |       |
| MPPT Tensione di funzionamento e Gamma                          | Sistema 12V                                                                                                                 | DC18V ~ DC150V                                                                            |       |       |
|                                                                 | Sistema 24V                                                                                                                 | DC34 ~ DC150V                                                                             |       |       |
|                                                                 | Sistema 48V                                                                                                                 | DC65 ~ DC150V                                                                             |       |       |
|                                                                 | Sistema 12V                                                                                                                 | DC16V                                                                                     |       |       |
| Low Voltage Protection ingresso Point                           | Sistema 24V                                                                                                                 | DC30V                                                                                     |       |       |
|                                                                 | Sistema 48V                                                                                                                 | DC60V                                                                                     |       |       |
| Bassa tensione di ingresso Recovery Point                       | Sistema 12V                                                                                                                 | DC22V                                                                                     |       |       |
|                                                                 | Sistema 24V                                                                                                                 | DC34V                                                                                     |       |       |
|                                                                 | Sistema 48V                                                                                                                 | DC65V                                                                                     |       |       |
| Max tensione DC                                                 | / 24V / 48V sistema 12V                                                                                                     | DC160V                                                                                    |       |       |
| Ingresso sovratensione Protezione Point                         | / 24V / 48V sistema 12V                                                                                                     | DC150V                                                                                    |       |       |
| Ingresso sovratensione Recovery Point                           | / 24V / 48V sistema 12V                                                                                                     | DC145V                                                                                    |       |       |
| Max. PV Power                                                   | Sistema 12V                                                                                                                 | 570W                                                                                      | 700W  | 900W  |
|                                                                 | Sistema 24V                                                                                                                 | 1130W                                                                                     | 1400W | 1700W |
|                                                                 | Sistema 48V                                                                                                                 | 2270W                                                                                     | 2800W | 3400W |
| <b>Caratteristiche di uscita</b>                                |                                                                                                                             |                                                                                           |       |       |
| Tipi selezionabile batteria (tipo di difetto è di batteria GEL) | 12V / 24V / 48Vsystem                                                                                                       | Al piombo, ventilato, Gel, NiCd<br>(Altri tipi di batterie possono anche essere definiti) |       |       |
| Tensione costante                                               | / 24V / 48V sistema 12V                                                                                                     | Controllare la tensione di carica in base al modulo tipo di batteria.                     |       |       |
| Floating carica di tensione                                     | / 24V / 48V sistema 12V                                                                                                     |                                                                                           |       |       |
| Sopra la carica Voltage Protection                              | Sistema 12V                                                                                                                 | 14.6V                                                                                     |       |       |
|                                                                 | Sistema 24V                                                                                                                 | 29.2V                                                                                     |       |       |
|                                                                 | Sistema 48V                                                                                                                 | 58.4V                                                                                     |       |       |
| Potenza nominale Corrente                                       | / 24V / 48V sistema 12V                                                                                                     | 40A                                                                                       | 50A   | 60A   |
| Limitazione di corrente di protezione                           | / 24V / 48V sistema 12V                                                                                                     | 44A                                                                                       | 55A   | 66A   |
| Fattore temperatura                                             | / 24V / 48V sistema 12V                                                                                                     | ± 0,02% / °C                                                                              |       |       |
| Compensazione della temperatura                                 | / 24V / 48V sistema 12V                                                                                                     | 14.2V- (La temperatura più alta 25 °C) * 0.3                                              |       |       |
| Uscita Ripples (picco)                                          | / 24V / 48V sistema 12V                                                                                                     | 200mV                                                                                     |       |       |
| Tensione di uscita di stabilità di precisione                   | / 24V / 48V sistema 12V                                                                                                     | ≤ ± 1.5%                                                                                  |       |       |
| <b>Display</b>                                                  |                                                                                                                             |                                                                                           |       |       |
| Display LCD                                                     | Ingresso, parametro di uscita e potenza di uscita ecc<br>(Controllare l'istruzione display LCD)                             |                                                                                           |       |       |
| Display a LED                                                   | 3 LED indica: Errore indicare la luce, carica indicare la luce, fonte di energia indica luce (controllare l'istruzione LED) |                                                                                           |       |       |
| Software di controllo tramite PC (porta di comunicazione)       | RS232 (matching) o LAN (opzionale)                                                                                          |                                                                                           |       |       |
| <b>Protezione</b>                                               |                                                                                                                             |                                                                                           |       |       |
| Input Low Voltage Protection                                    | Controllare le caratteristiche di ingresso                                                                                  |                                                                                           |       |       |
| Input Protezione da sovratensione                               | Controllare le caratteristiche di ingresso                                                                                  |                                                                                           |       |       |

|                                            |                                                                                                                                                                                                                                                        |
|--------------------------------------------|--------------------------------------------------------------------------------------------------------------------------------------------------------------------------------------------------------------------------------------------------------|
| Ingresso inversione di polarità Protezione | sì                                                                                                                                                                                                                                                     |
| Output Protezione da sovratensione         | Controllare le caratteristiche di uscita                                                                                                                                                                                                               |
| Uscita inversione di polarità Protezione   | sì                                                                                                                                                                                                                                                     |
| Protezione da cortocircuito                | Recuperare dopo aver eliminato il guasto cortocircuito, nessun problema per il lungo termine cortocircuito                                                                                                                                             |
| Protezione temperatura                     | 95 °C                                                                                                                                                                                                                                                  |
| Protezione di temperatura                  | Sopra 85 °C, diminuire la potenza di uscita, diminuire 3A per grado.                                                                                                                                                                                   |
| <b>Altri parametri</b>                     |                                                                                                                                                                                                                                                        |
| Rumore                                     | ≤40dB                                                                                                                                                                                                                                                  |
| Metodi termici                             | Raffreddamento ad aria forzata, tasso di velocità del ventilatore regolato dalla temperatura, quando la temperatura interna è troppo bassa, ventilatore correva lentamente o si ferma, quando arresto del controller di lavoro, fan fermare anche ran. |
| Componenti                                 | Materie prime a marchio mondiale. Il rispetto standards.All UE temperatura nominale di condensatori elettrolitici non inferiore a 105 °C                                                                                                               |
| Odore                                      | Nessun odore particolare e di sostanze tossiche.                                                                                                                                                                                                       |
| Protezione dell'ambiente                   | Incontra la 2002/95 / CE, non idruo cadmio e fluoruro                                                                                                                                                                                                  |
| <b>Fisico</b>                              |                                                                                                                                                                                                                                                        |
| Misura PxLxH (mm)                          | 270 * 185 * 90                                                                                                                                                                                                                                         |
| N.G (kg)                                   | 3                                                                                                                                                                                                                                                      |
| G.N (kg)                                   | 3.6                                                                                                                                                                                                                                                    |
| Colore                                     | Blu / verde (opzionale)                                                                                                                                                                                                                                |
| Sicurezza                                  | CE, RoHS, PSE, FCC                                                                                                                                                                                                                                     |
| EMC                                        | EN61000                                                                                                                                                                                                                                                |
| Tipo di protezione meccanica               | IP21                                                                                                                                                                                                                                                   |
| <b>Ambiente</b>                            |                                                                                                                                                                                                                                                        |
| Umidità                                    | 0 ~ 90% RH (senza condensa)                                                                                                                                                                                                                            |
| Altitudine                                 | 0 ~ 3000m                                                                                                                                                                                                                                              |
| Temperatura di esercizio                   | -20 °C ~ + 40 °C                                                                                                                                                                                                                                       |
| Temperatura di stoccaggio                  | -40 °C ~ + 75 °C                                                                                                                                                                                                                                       |
| Pressione atmosferica                      | 70 ~ 106kPa                                                                                                                                                                                                                                            |

La specifica è solo per riferimento. Con riserva di modifiche senza preavviso.

Forniamo OEM e ODM servizio.L 36V / 72V / 96V modello può anche essere realizzati su misura per voi.



**Top**

**Input**

**Accessories**

# Le cifre del PC Firmware e Software Testing

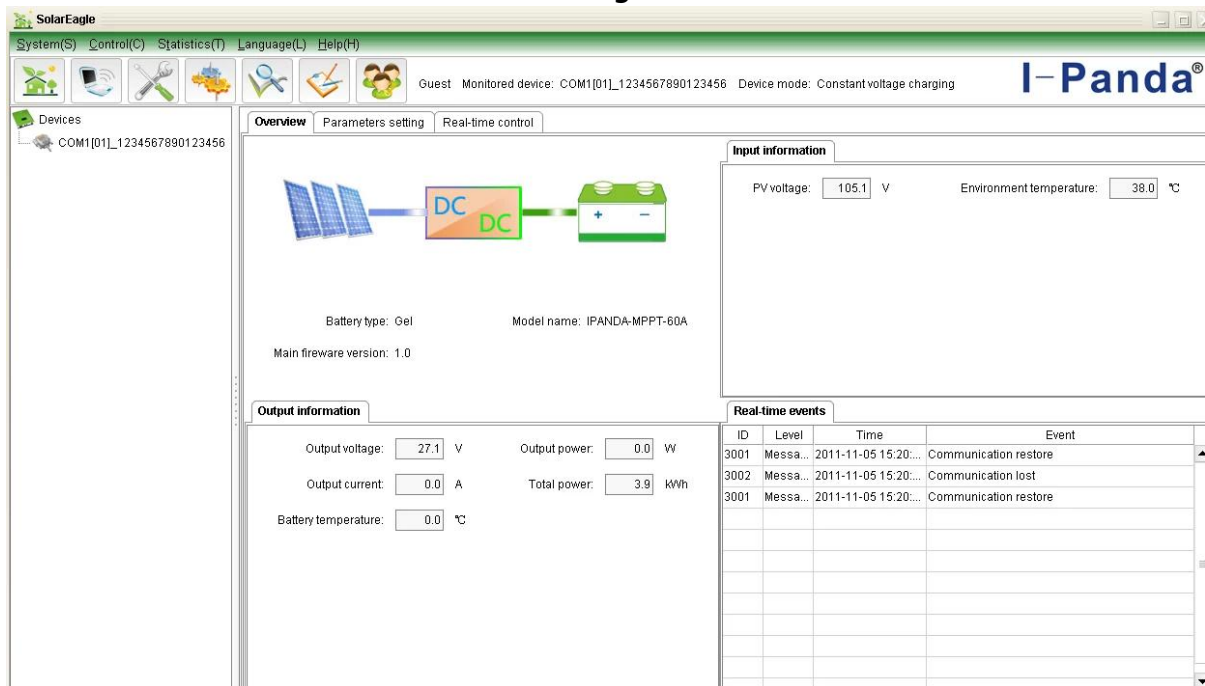


Figura 1: Firmware PC

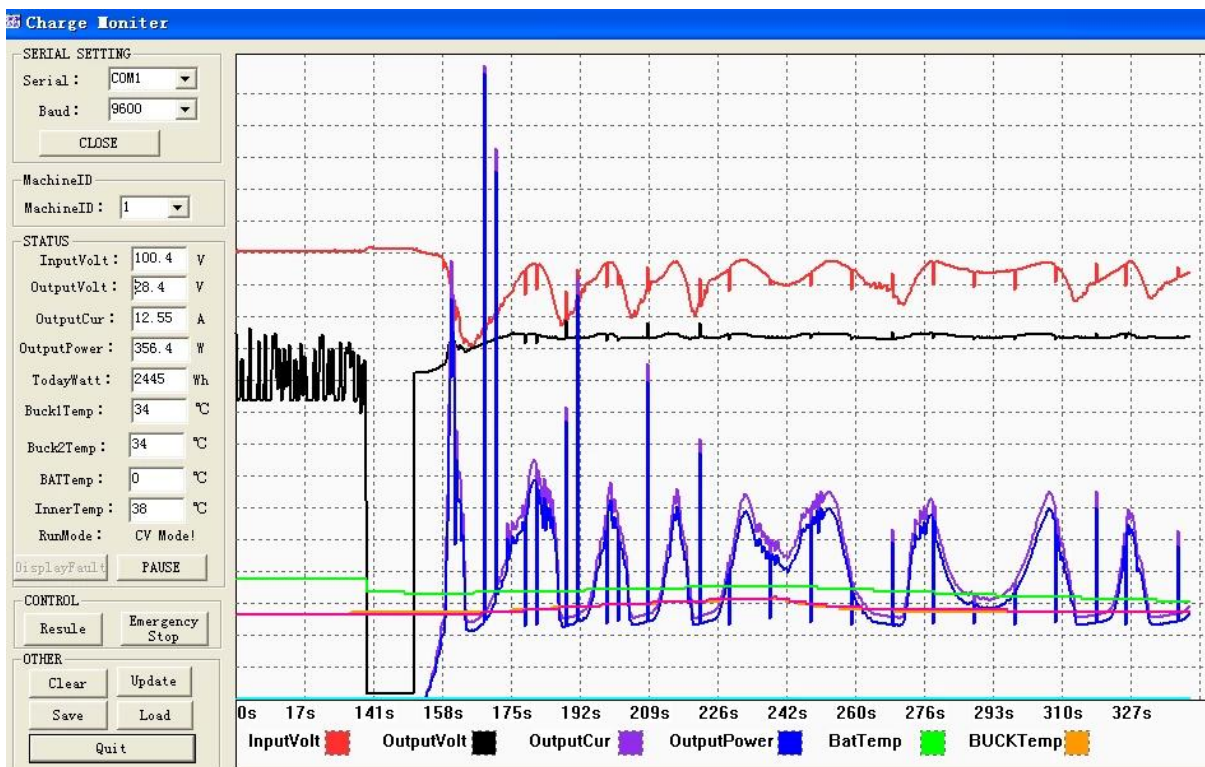


Figura: Software Testing



