

## Introduzione

Questo è un [regolatore di carica solare 20A ~ 30A](#) che hanno max automatico. funzione di tracking power point ad alta efficienza che quasi il 30% ~ 60% in più rispetto regolatore di carica tradizionale. Presenta anche le funzioni di riconoscimento automatico tensione di sistema, largo ha squillato di ingresso PV, carica per tutti i tipi di batteria, controllo automatico di scarico, RS 232 Funzione di comunicazione / LAN e così via. E 'molto prodotto di fascia alta per il mercato solare con i suoi migliori

partner <http://www.solarcontroller-inverter.com/products/12v-24v-48v-system-optional-3000-watts-peak-power-inverter-12v-220v-1000w-charge.html>

## Applicazione

1. industriale, sistema di generazione di energia solare commerciale delle famiglie fuori dalla griglia
2. sistema di generazione di energia solare off grid mobile
3. stazioni di base di comunicazione
4. La nuova produzione di educazione all'energia
5. [Sistema di monitoraggio solare](#)
- Sistema solare 6. Illuminazione stradale

## Motivi per scegliere

1. 30% pannelli solari -60% risparmiato
- 1) l'efficienza di conversione del 95% -99%, prendere la maggior parte da pannelli solari
- 2) Caricare per tutti i tipi di batterie, la fase 3 di carica per proteggere la batteria. Ridurre i consumi, costo salvato.
2. I dati del monitor e impostare. I parametri da pannelli solari, come la corrente di carica / tensione e l'indirizzo IP di gate, potenza totale generazione, ecc possono essere mostrato. 4 tipi di controllo di carico DC, automaticly salvare ernergy sia dal umana e solare.
3. Lan commucation e porta RS232.
4. Software per il monitoraggio 100pcs attrezzature contemporaneamente su uno schermo di un computer.

## Caratteristiche

1. carica MPPT mode, efficienza di conversione fino al 99%
2. 12V / 24V / 48V sistema di auto riconoscere;
3. Ampia gamma di ingresso fotovoltaico con max. è DC150V.
4. collegamento in parallelo illimitato
5. Funzione Journal, la funzione Salva set, data, ora, la capacità e così via Generazione.
- Modalità 6.Charge: tre fasi (carica veloce, carica costante, carica di galleggiamento) .E prolunga la vita delle batterie.
- 7.Discharge modalità: modalità ON / OFF, modalità di controllo del tempo doppio, modalità di controllo tensione FV, tensione FV + modalità di ritardo e così via.
- tipi di batteria: 8.Recommended sigillate al piombo, ventilato, gel, NiCd. Altri tipi di batterie possono anche essere definiti.
- 9.Most informazioni potrebbero essere fornire per LCD e LED come:. No di modello, tensione FV di ingresso, tipo di batteria, la tensione della batteria, corrente di carica, potenza di carica, lo stato di lavoro e così via. Anche le informazioni del cliente come il nome dell'azienda, il sito web e il logo può essere aggiunto in un software Solar Aquila.
- porta di comunicazione 10.RS232 e LAN. indirizzo IP e la porta potrebbe essere facile definirlo soddisfare protocollo di comunicazione area.And globale può essere fornita per aiutare il cliente gestire tutte le informazioni.
11. Il software superiore è visualizzato in 11 lingue, potrebbe mostrare lo stato di lavoro e impostare i parametri del sistema di scarico.
- 12.With disegno intelligente, il dispositivo può essere aggiornato on-line per tutta la vita.
- 13.Adopting i componenti di marca ben noti, i dispositivi possono soffrire la temperatura non inferiore a 105 ° C. Il tempo di impiego è progettato per utilizzare per 10 anni in teoria.
- 14.Compliance con l'ambiente 2002/95 / CE la protezione richiesta, non include il cadmio, idruro e materiale fluoro ecc
- 15.Equipment integrità: controller + CD-ROM (software del microcomputer) + cavo di comunicazione + temperatura di rilevamento filo + terminali Anderson;
- 16.CE, approvato certificazioni ROHS.

## Parametro

MODELLO: I-P-SMART2-20A / 25A / 30A - SERIES	20A	25A	30A
Modalità di carica	Maximum Power Point Tracking		
Modalità di scarico	controllo intelligente		
Tipo di sistema	12V 24V 48V Riconoscimento automatico		
Ora di inizio soft	≤10S		
Dinamica di risposta Tempo di recupero	500us		

efficienza di conversione	≥96.5%, ≤99%			
Moduli fotovoltaici tasso di utilizzazione	≥99%			
<b>CARATTERISTICHE DI INGRESSO</b>				
MPPT Tensione e Range	sistema 12V	DC18V ~ DC150V		
	sistema 24V	DC34 ~ DC150V		
	sistema 48V	DC65 ~ DC150V		
Bassa Tensione punto di protezione in ingresso	sistema 12V	DC16V		
	sistema 24V	DC30V		
	sistema 48V	DC60V		
Bassa Tensione punto di ripristino in ingresso	sistema 12V	DC22V		
	sistema 24V	DC34V		
	sistema 48V	DC65V		
Max. Tensione DC	DC160V			
Ingresso Punto di protezione da sovratensione	DC150			
Ingresso sovratensione punto di ripristino	DC145V			
Max. PV Power	sistema 12V	286W	357W	429W
	sistema 24V	572W	715W	858W
	sistema 48V	1144W	1430W	1716W
<b>CARATTERISTICHE DI CARICA</b>				
Tipi selezionabile batteria	al piombo sigillata, ventilato, Gel, NiCd (Il tipo di difetto è GEL batteria)			
Altri tipi di impostazione della batteria	carica costante	galleggiante gamma di tensione di carica definito dall'utente costante / tra DC10V ~ DC15 (basata su pc 1 batteria da 12V)		
	floating charge			
Tipo di batteria Impostazione	12V / 24V / 48V SYS	Controller e il monitor superiore		
Tipo di carica	12V / 24V / 48V SYS	Tre fasi: Fast Charge / carica Costante / carica di galleggiamento		
Corrente nominale di uscita	20A	25A	30A	
-Limitazione della corrente di protezione	25A	30A	35A	
Fattore Temperatura	± 0,02% / °C			
Compensazione della temperatura	14.2V- (La più alta temperatura 25 °C) * 0.3			
Uscita Ripples (picco)	200mV			
Tensione di uscita di stabilità di precisione	≤ ± 1.5%			
Tensione di carica di picco-picco Ripple	200mV			
precisione della tensione del caricatore	≤ ± 1.5%			
<b>caratteristiche di scarico</b>				
controllo Impostazione	Controller o LAN			
Massima corrente di scarica	30A			
Potenza massima di scarica	420W	840W	1680W	
protezione contro le scariche	fusibile 40A * 2			
Doppio controllo in tempo	Su di mattina, al largo di mattina / On nella notte, fuori nella notte			
On / off	ACCESO SPENTO			
controllo della tensione PV	tensione FV su, tensione FV off			
Controllo ritardo / tempo di tensione PV	tensione FV su, ritardo off			
Protezione tensione di scarica	Uscita quando sotto tensione impostazione; impostazione di fabbrica è 10,5 (Nota: insieme sulla base di 1 batteria).			
<b>PORTA DI COMUNICAZIONE</b>				
Comunicazione RS232	Ha scelto la comunicazione COM			
Comunicazione LAN	Impostare l'indirizzo IP e la porta per il controllo e l'aquila solare, poi ha scelto di comunicazione TCP			
<b>PROTEZIONI</b>				
Ingresso Protezione bassa tensione				
Protezione contro le sovratensioni in ingresso				
Ingresso Protezione inversione di polarità	Verificare le caratteristiche in / output			
Output Protezione da sovratensione				
Uscita Protezione inversione di polarità				
Protezione corto circuito	Recuperare dopo aver eliminato il guasto cortocircuito, nessun problema per il lungo termine cortocircuito			
protezione di temperatura	95 °C			
protezione di temperatura	Sopra 85 °C, diminuire la potenza di uscita, diminuire 3A per grado.			

ALTRI PARAMETRI	
Rumore	≤40dB
metodi termici	Raffreddamento forzato dell'aria, il tasso di velocità della ventola regolata dalla temperatura, quando la temperatura interna è troppo bassa, ventilatore correva lentamente o si ferma; quando il regolatore smettere di lavorare, ventilatore anche smettere di corse.
Protezione dell'ambiente	marca mondiale di materie prime. La conformità con gli standard dell'UE. Incontra la 2002/95 / CE senza cadmio idruro, fluoruro, l'odore particolare e substances.All temperatura tossico nominale di condensatori elettrolitici non inferiore a 105 °C
FISICO	
Misura PxLxH (mm)	270 * 185 * 90
N.G (kg)	2.1
G.N (kg)	2.4
Colore	Blu / verde (opzionale)
Sicurezza	CE, RoHS, PSE, FCC
EMC	EN61000
Tipo di protezione meccanica	IP21
AMBIENTE	
Umidità	0 ~ 90% RH (senza condensa)
Altitudine	0 ~ 3000m
temperatura di esercizio	-20 °C ~ + 40 °C
Temperatura di conservazione	-40 °C ~ + 75 °C
Pressione atmosferica	70 ~ 106kPa

Nota: L'OEM ed ODM sono forniti. Il modello 36V / 72V / 96V può anche essere su misura per voi.

Parti del prodotto

NO.	Quantità	Descrizione
1	1 pc	<a href="#">regolatore di carica</a>
2	2 pc	Gallow puleggia (Per installare il controller sulla parete)
3	4 set	Vite (Per installare il controller sulla parete)
4	1 pc	232 turno di cavo di comunicazione RJ45
5	1 pc	Manuale utente
6	1 pc	filo di rilevamento della temperatura
7	2 pc	filo del fusibile



Blue



Green



Upper Computer

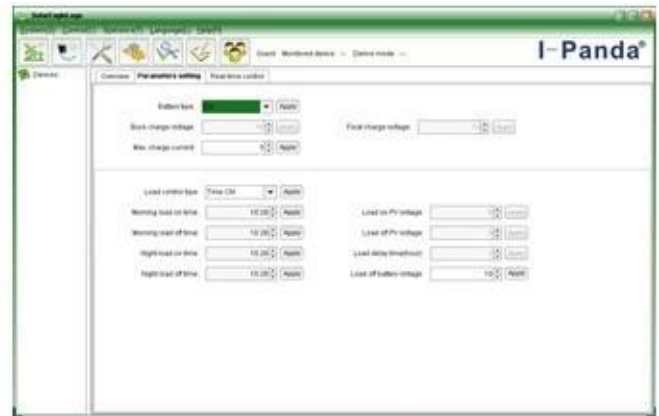


Package

## Software superiore Computer e Software Test



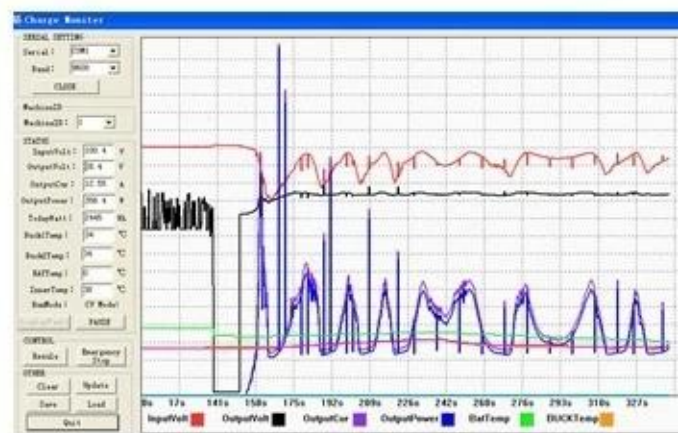
The interface of upper computer software working state



The interface of upper computer software parameter setting state



Upper computer software on/off interface and generating capacity record clean interface



The interface of test software working state

## Collegamento MPPT



certificati

[ISO2008](#)

[ISO2004](#)

[CE](#)

[FCC](#)

[ROHS](#)

## Servizio e contatto

### 1. Garanzia

1.2 anni di garanzia, assistenza tecnica per tutta la vita.

### 2. Condizioni e Termini

2.1 La garanzia decorre dalla data di consegna dalla nostra fabbrica.

2.2 Durante la garanzia, qualsiasi prodotto difettoso sarà ottenuto riparato o sostituito gratuitamente.

2.3 La garanzia non è disponibile per quei prodotti che sono rotti dalla violenza o l'incuria o riparato o modificato senza l'autorizzazione.

### 3. Tempo di consegna

3.1 Gli ordini del campione saranno consegnati dalla nostra fabbrica entro 5-7 giorni lavorativi.

3.2 ordini generali saranno consegnati dalla nostra fabbrica entro 7-15 giorni lavorativi.

3.3 I grandi ordini saranno consegnati dalla nostra fabbrica entro 25 giorni lavorativi al massimo.

#### **4. Spedizione**

4.1 Dallo SME, DHL, Fedex o l'altro espresso.

4.2 Con il nostro corriere (per via aerea o via mare).

4.3 Con il proprio spedizioniere.

#### **5. OEM e ODM**

5.1 Questa pagina mostra i dati di base, siamo in grado di fornire OEM, ODM per voi.