

Introduzione

Questo è un [solare regolatore di carica 20A ~ 30A](#) che hanno max automatico. funzione di inseguimento del punto di potenza ad alta efficienza che quasi il 30% ~ 60% in più rispetto regolatore di carica tradizionale. Dispone anche le funzioni di riconoscimento automatico tensione di sistema, largo ha squillato di ingresso PV, responsabile per tutti i tipi di batteria, controllo scarico automatico, RS 232 Funzione di comunicazione / LAN e così via. E 'molto prodotto di fascia alta per il mercato solare con il suo partner migliore [I-P-TPI2 modello inverter / caricabatteria / UPS](#).

Applicazione

1. industriale, rete elettrica domestica off sistema di produzione commerciale, l'energia solare
2. mobile off grid sistema di generazione di energia solare
3. stazioni di base di comunicazione
4. nuova produzione di educazione all'energia
5. [Sistema di monitoraggio solare](#)
- Sistema 6. solare illuminazione stradale







Motivi per scegliere

1 del 30% -60% di pannelli solari salvati

1) efficienza di conversione del 95% -99%, prendere la maggior parte da pannelli solari

2) Caricare per tutti i tipi di batterie, fase 3 di carica per proteggere la batteria.

Ridurre il consumo, il costo salvato.

2. dati del monitor e impostare. Parametri di pannelli solari come corrente di carica / tensione e l'indirizzo IP del cancello, potenza complessiva di generazione, ecc può essere mostrato. 4 tipi di controllo di carico DC.

3 & nbsp; Commucation Lan e la porta RS232.

4 Software per monitorare 100pcs apparecchiature contemporaneamente su uno schermo di un computer.

Lineamenti

1. [Carica MPPT](#) modalità, l'efficienza di conversione fino al 99%

2 12V / 24V / 48V auto sistema di riconoscere;

3 Ampia gamma di ingresso FV con max. è DC150V.

4. collegamento in parallelo illimitata
5. funzione Journal, Save funzione set, data, tempo, capacità e così via Generazione.
- Modalità 6.Charge: tre fasi (carica rapida, carica costante, floating charge) .It prolunga la durata delle batterie.
- 7.Discharge modalità: modalità ON / OFF, modalità doppio controllo di tempo, modalità di controllo tensione FV, tensione FV + modalità di ritardo e così via.
- Tipi di batterie 8.Recommended: sigillate al piombo, ventilato, gel, batterie NiCd. Altri tipi di batterie possono anche essere definiti.
- 9.Most informazioni potrebbero essere fornire da LCD e LED come:. Modello no, tensione FV in ingresso, tipo di batteria, tensione della batteria, corrente di carica, potenza di carica, lo stato di lavoro e così via. Anche le informazioni del cliente come il nome della società, sito web e logo può essere aggiunto nel software Solar Aquila.
- 10.RS232 e LAN porta di comunicazione. Indirizzo IP e Porta potrebbe essere facile definirlo soddisfare protocollo di comunicazione area.And globale può essere fornita per aiutare il cliente gestire tutte le informazioni.
- Software superiore 11.The viene visualizzato in 11 lingue, potrebbe mostrare lo stato di lavoro e impostare i parametri del sistema di scarico.
- 12.With disegno intelligente, il dispositivo può essere aggiornato on-line per tutta la vita.
- 13.Adopting i componenti di marca ben noti, i dispositivi possono soffrire la temperatura non inferiore a 105 ° C. La durata del servizio è progettato per utilizzare per 10 anni in teoria.
- 14.Compliance con l'ambiente 2002/95 / CE proteggere la domanda, non include il cadmio, idruo e fluoro, ecc materiale
- 15.Equipment integrità: controller + CD-ROM (software microcomputer) + cavo di comunicazione + rilevamento della temperatura del filo + terminali Anderson;
- 16.CE, certificazioni ROHS approvato.

Parametro

MODELLO: I-P-SMART2-20A / 25A / 30A -Series	20A	25A	30A
Modalità di carica	Maximum Power Point Tracking		
Modalità di scarico	Controllo intelligente		
Tipo di sistema	12V 24V 48V automatico riconoscimento		
Morbido Ora inizio	≤10S		
Dinamica di risposta Tempo di recupero	500us		
Efficienza di conversione	≥96.5%, ≤99%		
Moduli PV utilizzo Tasso	≥99%		
CARATTERISTICHE DI INGRESSO			
MPPT Tensione di funzionamento e Gamma	Sistema 12V	DC18V ~ DC150V	
	Sistema 24V	DC34 ~ DC150V	
	Sistema 48V	DC65 ~ DC150V	
Bassa tensione Protezione ingresso Point	Sistema 12V	DC16V	
	Sistema 24V	DC30V	
	Sistema 48V	DC60V	
Bassa tensione di recupero in ingresso Punto	Sistema 12V	DC22V	
	Sistema 24V	DC34V	
	Sistema 48V	DC65V	
Max. DC Tensione	DC160V		
Ingresso Protezione da sovratensione Punto	DC150		
Ingresso sovratensione Recupero Punto	DC145V		

Max. PV Power	Sistema 12V	286W	357W	429W
	Sistema 24V	572W	715W	858W
	Sistema 48V	1144W	1430W	1716W
CARATTERISTICHE CHARGE				
Tipi di batteria selezionabile		Al piombo sigillata, ventilato, Gel, NiCd (tipo predefinito è batteria GEL)		
Altri tipi di impostazione della batteria	Carica costante	Costante definito dall'utente / mobile carica & nbsp; gamma di tensione tra DC10V ~ DC15 (basata su 1 pz batteria 12V)		
	Floating charge			
Tipo di batteria Impostazione		12V / 24V / 48V SYS	Controller e il monitor superiore	
Tipo di carica		12V / 24V / 48V SYS	Tre fasi: Veloce carica / carica Costante / floating charge	
Potenza nominale Corrente		20A	25A	30A
Corrente di limitazione di protezione		25A	30A	35A
Fattore di temperatura		± 0,02% / °C		
Compensazione della temperatura		14.2V- (Il più alto temperatura 25 °C) * 0.3		
Uscita Ripples (picco)		200mV		
Tensione di uscita Stabilità Precisione		≤ ± 1.5%		
Tensione di carica di picco-picco Ripple		200mV		
Precisione della tensione Caricabatterie		≤ ± 1.5%		
Caratteristiche di scarico				
Controllo Impostazione		Controller o LAN		
Corrente di scarica max		30A		
Potenza di scarica max		420W	840W	1680W
Scarico & nbsp; protezione		fusibile 40A * 2		
Controllo doppio-tempo		Su di mattina, al largo in mattinata / Su nella notte, fuori nella notte		
ON / OFF		ON / OFF		
Controllo tensione FV		Tensione FV su, tensione FV off		
Tensione FV / tempo di controllo di ritardo		Tensione FV su, tempo di ritardo spegnimento		
Tensione & nbsp di scarico; protezione		Uscita quando sotto Tensione impostazione; Impostazione di fabbrica è 10.5 (Nota: set basato su 1 batteria).		
PORTA DI COMUNICAZIONE				
Comunicazione RS232		Scegli la comunicazione COM		
Comunicazione LAN		Impostare l'indirizzo IP e la porta per regolatore e l'aquila solare; Poi ha scelto la comunicazione TCP		
PROTEZIONI				
Input Low Voltage Protection		Controllare l'in / output caratteristiche		
Ingresso Protezione da sovratensione				
Ingresso inversione di polarità Protezione				
Uscita sovratensione Protezione				
Uscita inversione di polarità Protezione				

Protezione da cortocircuito	Recuperare dopo aver eliminato la Colpa cortocircuito, nessun problema per il lungo termine cortocircuito
Protezione temperatura	95 °C
Protezione di temperatura	Sopra 85 °C, diminuisce l'uscita potere, diminuire 3A per grado.
ALTRI PARAMETRI	
Rumore	≤40dB
Metodi termici	Raffreddamento ad aria forzata, la velocità della ventola tasso regolato dalla temperatura, quando la temperatura interna è troppo bassa, ventilatore corse lentamente o interrompere; quando il regolatore smettere di lavorare, ventola ferma anche ran.
Protezione dell'ambiente	Materie prime a marchio mondiale. Conformità alle norme UE. Incontra il 2002/95 / CE senza cadmio idruro, fluoro, odore particolare e substances.All nominale temperatura tossico di Non condensatori elettrolitici inferiore a 105 °C
FISICA	
Misura PxLxH (mm)	270 * 185 * 90
N.G (kg)	2.1
G.N (kg)	2.4
Colore	Blu / verde (opzionale)
Sicurezza	CE, RoHS, PSE, FCC
EMC	EN61000
Tipo di protezione meccanica	IP21
AMBIENTE	
Umidità	0 ~ 90% RH (senza condensa)
Altitudine	0 ~ 3000m
Temperatura di funzionamento	-20 °C ~ + 40 °C
Temperatura di stoccaggio	-40 °C ~ + 75 °C
Pressione atmosferica	70 ~ 106kPa

Nota: OEM e ODM sono forniti. Il modello 36V / 72V / 96V anche può essere su ordine per voi.

Parti dei prodotti

NO.	Quantità	Descrizione
1	1 pc	Regolatore di carica
2	2 pc	Gallow puleggia (Per installare il controller a parete)
3	4 set	Vite (Per installare il controller a parete)
4	1 pc	232 turno di cavo di comunicazione RJ45
5	1 pc	Istruzioni per l'uso
6	1 pc	Fili di rilevamento temperatura
7	2 pc	Filo fusibile



Blue



Green



Upper Computer

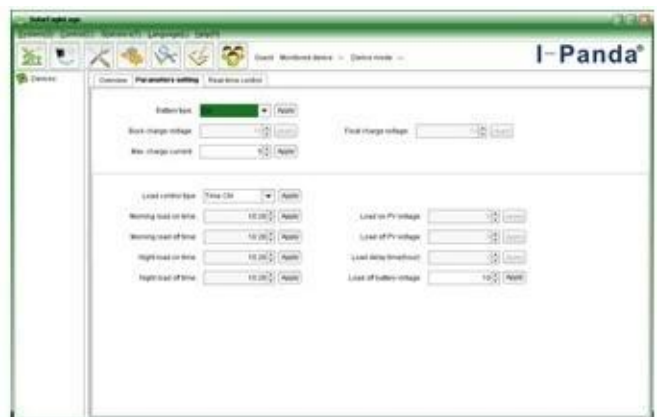


Package

Superiore Computer Software e Test Software



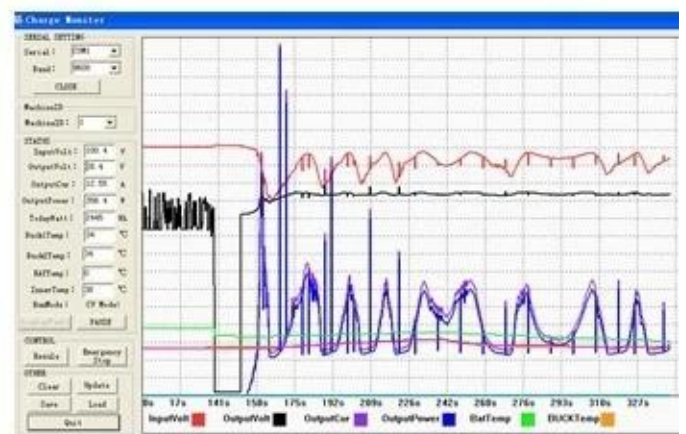
The interface of upper computer software working state



The interface of upper computer software parameter setting state



Upper computer software on/off interface and generating capacity record clean interface



The interface of test software working state

MPPT Connection



Certificati

[ISO2008](#)

[ISO2004](#)

[CE](#)

[FCC](#)

[ROHS](#)

Servizio e contatto

1 Garanzia

1,2 anni di garanzia, assistenza tecnica per tutta la vita.

2. Condizioni e Termini

2.1 La garanzia decorre dalla data di spedizione dalla nostra fabbrica.

2.2 Durante la garanzia, qualsiasi prodotto difettoso sarà ottenere riparato o sostituito gratuitamente.

2.3 La garanzia non è disponibile per i prodotti che sono rotti dalla violenza o la disattenzione o riparato o modificato senza l'autorizzazione.

3 Tempo di consegna

3.1 Gli ordini del campione saranno consegnati dalla nostra fabbrica entro 5-7 giorni lavorativi.

3.2 ordini generali saranno consegnati dalla nostra fabbrica entro 7-15 giorni lavorativi.

3.3 I grandi ordini saranno consegnati dalla nostra fabbrica entro 25 giorni lavorativi al massimo.

4 Spedizione

4.1 I campioni dallo SME, DHL, Fedex o l'altro espresso.

4.2 Gli ordini all'ingrosso da parte del nostro spedizioniere (via aerea o via mare).

4.3 Gli ordini all'ingrosso per il proprio spedizioniere.

5. OEM e ODM

5.1 Questa pagina mostra i dati di base, possiamo fornire l'OEM, servizio del ODM per voi.