

introduzione

Questo è un [solare regolatore di carica 40A ~ 60A](#) che hanno max automatico. funzione di tracking power point ad alta efficienza che quasi il 30% ~ 60% in più rispetto regolatore di carica tradizionale. Presenta anche le funzioni di riconoscimento automatico tensione di sistema, largo ha squillato di ingresso PV, carica per tutti i tipi di batteria, controllo automatico di scarico, RS 232 Funzione di comunicazione / LAN e così via. E 'molto prodotto di fascia alta per il mercato solare con il suo miglior partner I-P-TPI2 modello di inverter / caricabatteria / UPS.

Applicazione

1. industriale, sistema di generazione di energia solare commerciale delle famiglie fuori dalla griglia
2. sistema di generazione di energia solare off grid mobile
3. stazioni di base di comunicazione
4. La nuova produzione di educazione all'energia
5. [Sistema di monitoraggio solare](#)
- Sistema solare 6. Illuminazione stradale

Motivi per scegliere

1. 30% pannelli solari -60% risparmiato
- 1) l'efficienza di picco del 99%, prendere la maggior parte da pannelli solari
- 2) Caricare per tutti i tipi di batterie, la fase 3 di carica per proteggere la batteria. Ridurre i consumi, costo salvato.
2. I dati del monitor e impostare. I parametri da pannelli solari, come la corrente di carica / tensione e l'indirizzo IP di gate, potenza totale generazione, ecc possono essere mostrato. 4 tipi di controllo di carico DC, automaticly salvare ernergy sia dal umana e solare. Sedetevi accanto al tuo PC per monitorare il sistema di alimentazione.
3. Lan commucation e porta RS232.
4. [Software per monitorare 100pcs apparecchiature contemporaneamente su uno schermo di un computer.](#)

Caratteristiche

1. [carica MPPT](#) mode, efficienza di conversione fino al 99%
2. 12V / 24V / 48V sistema di auto riconoscere;
3. Ampia gamma di ingresso fotovoltaico con max. è DC150V.
4. collegamento in parallelo illimitato
5. Funzione Journal, la funzione Salva set, data, ora, la capacità e così via Generazione.
- Modalità 6.Charge: tre fasi (carica veloce, carica costante, carica di galleggiamento) .E prolunga la vita delle batterie.
- 7.Discharge modalità: modalità ON / OFF, modalità di controllo del tempo doppio, modalità di controllo tensione FV, tensione FV + modalità di ritardo e così via.
- tipi di batteria: 8.Recommended sigillate al piombo, ventilato, gel, NiCd. Altri tipi di batterie possono anche essere definiti.
- 9.Most informazioni potrebbero essere fornire per LCD e LED come:. No di modello, tensione FV di ingresso, tipo di batteria, la tensione della batteria, corrente di carica, potenza di carica, lo stato di lavoro e così via. Anche le informazioni del cliente come il nome dell'azienda, il sito web e il logo può essere aggiunto in un software Solar Aquila.
- porta di comunicazione 10.RS232 e LAN. indirizzo IP e la porta potrebbe essere facile definirlo soddisfare protocollo di comunicazione area.And globale può essere fornita per aiutare il cliente gestire tutte le informazioni.
11. Il software superiore è visualizzato in 11 lingue, potrebbe mostrare lo stato di lavoro e impostare i parametri del sistema di scarico.
- 12.With disegno intelligente, il dispositivo può essere aggiornato on-line per tutta la vita.

13. Adopting i componenti di marca ben noti, i dispositivi possono soffrire la temperatura non inferiore a 105 ° C. Il tempo di impiego è progettato per utilizzare per 10 anni in teoria.

14. Compliance con l'ambiente 2002/95 / CE la protezione richiesta, non include il cadmio, idruo e materiale fluoro ecc

15. Equipment integrità: controller + CD-ROM (software del microcomputer) + cavo di comunicazione + temperatura di rilevamento filo + terminali Anderson;

16. CE, ROHS, approvato certificazioni FCC.

Parametro

Modello: I-P-SMART2-40A / 50A / 60A -serie	40A	50A	60A	
Modalità di carica	Massimo Monitoraggio Power Point			
metodo	3 fasi: carica veloce (MPPT), a tensione costante, carica di galleggiamento			
Tipo di sistema	DC12V / 24V / 48V riconoscimento automatico			
tensione di sistema	sistema 12V	DC9V ~ DC15V		
	sistema 24V	DC18V ~ DC30V		
	48Vsystem	DC36V ~ DC60V		
Ora di inizio soft	12V / 24V / 48Vsystem	≤10S		
Dynamic Response I tempi di recupero	12V / 24V / 48Vsystem	500us		
efficienza di conversione	12V / 24V / 48Vsystem	≥96.5%, ≤99%		
Moduli fotovoltaici tasso di utilizzazione	12V / 24V / 48Vsystem	≥99%		
Caratteristiche di ingresso				
MPPT Tensione e Range	sistema 12V	DC18V ~ DC150V		
	sistema 24V	DC34 ~ DC150V		
	sistema 48V	DC65 ~ DC150V		
Basso voltaggio Punto di protezione di ingresso	sistema 12V	DC16V		
	sistema 24V	DC30V		
	sistema 48V	DC60V		
Bassa Tensione punto di ripristino in ingresso	sistema 12V	DC22V		
	sistema 24V	DC34V		
	sistema 48V	DC65V		
Tensione massima DC	/ 24V / 48V sistema 12V	DC160V		
Ingresso Punto di protezione da sovratensione	/ 24V / 48V sistema 12V	DC150		
Ingresso sovratensione punto di ripristino	/ 24V / 48V sistema 12V	DC145V		
Max. PV Power	sistema 12V	570W	700W	900W
	sistema 24V	1130W	1400W	1700W
	sistema 48V	2270W	2800W	3400W
Caratteristiche di uscita				
Tipi selezionabile batteria (tipo predefinito è GEL batteria)	12V / 24V / 48V sistema	al piombo sigillata, ventilato, Gel, NiCd (Altri tipi di batterie possono anche essere definiti)		
Tensione costante	/ 24V / 48V sistema 12V	Si prega di verificare la tensione di carica in base alla modulo tipo di batteria.		
Floating tensione di carica	/ 24V / 48V sistema 12V			
Sopra la carica di protezione Tensione	sistema 12V	14.6V		
	sistema 24V	29.2V		
	sistema 48V	58.4V		
Corrente nominale di uscita	/ 24V / 48V sistema 12V	40A	50A	60A
-Limitazione della corrente di protezione	/ 24V / 48V sistema 12V	44A	55A	66A
tasso corrente di carica	12V / 24V / 48V Sistema	40A	50A	60A
Fattore Temperatura	/ 24V / 48V sistema 12V	± 0,02% / °C		
Compensazione della temperatura	/ 24V / 48V sistema 12V	14.2V- (La più alta temperatura 25 °C) * 0.3		
Uscita Ripples (picco)	/ 24V / 48V sistema 12V	200mV		
Tensione di uscita di stabilità di precisione	/ 24V / 48V sistema 12V	≤ ± 1.5%		
Carica Tensione di picco-picco Ripple	12V / 24V / 48V Sistema	200mV		
Caricabatterie precisione della tensione	12V / 24V / 48V Sistema	≤ ± 1.5%		
Scarico caratteristica				
ambiente Controllo	Controller o LAN			
Max corrente di scarica	12V / 24V / 48V Sistema	40A		
protezione contro le scariche	12V / 24V / 48V Sistema	fusibile 30A * 2		
Doppio tempo controllo	12V / 24V / 48V Sistema	Al mattino, al largo di mattina / Su nella notte, fuori nella notte		
SOPRA Modalità / OFF	12V / 24V / 48V Sistema	SOPRA / OFF		

PV controllo tensione	12V / 24V / 48V Sistema	PV tensione su, tensione FV off
PV Controllo ritardo / tempo di tensione	12V / 24V / 48V Sistema	PV tensione su, ritardo off
Scarico protezione di tensione	12V / 24V / 48V Sistema	Produzione quando sotto tensione impostazione; impostazione di fabbrica è 10,5 (Nota: impostato in base 1 batteria)
Comunicazione Caratteristiche		
RS232 Comunicazione	12V / 24V / 48V Sistema	Ha scelto comunicazione COM
LAN Comunicazione	12V / 24V / 48V Sistema	impostato IP e Porta di indirizzo per il controllo e l'aquila solare; poi ha scelto il protocollo TCP comunicazione
Protezione		
Ingresso Protezione bassa tensione		Verificare le caratteristiche di ingresso
Protezione contro le sovratensioni in ingresso		Verificare le caratteristiche di ingresso
Ingresso inversione di polarità Protezione		sì
Output Protezione da sovratensione		Controllare le caratteristiche di uscita
Uscita inversione di polarità Protezione		sì
Protezione corto circuito		Recuperare dopo aver eliminato il guasto cortocircuito, nessun problema per il lungo termine cortocircuito
protezione di temperatura		95 °C
protezione di temperatura		Sopra 85 °C, diminuire la potenza di uscita, diminuire 3A per grado.
altri parametri		
Rumore		≤40dB
metodi termici		raffreddamento ad aria forzata, tasso di velocità della ventola regolata da la temperatura, quando la temperatura interna è troppo bassa, ventilatore correva lentamente o di arresto; quando controllore di arresto di lavoro, fan anche smettere di corse.
componenti		marca mondiale di materie prime. La conformità con UE norme. Tutti temperatura nominale di condensatori elettrolitici non inferiore 105 °C
Odore		No peculiare odore e tossiche sostanze.
Protezione dell'ambiente		Incontra la 2002/95 / CE, senza cadmio idruo e fluoruro
Fisico		
Misura PxLxH (mm)		270 * 185 * 90
N.G (kg)		3
G.N (kg)		3.6
Colore		Blu / verde (opzionale)
Sicurezza		CE, RoHS, PSE, FCC
EMC		EN61000
Tipo di protezione meccanica		IP21
Ambiente		
Umidità		0 ~ 90% RH (senza condensa)
Altitudine		0 ~ 3000m
temperatura di esercizio		-20 °C ~ + 40 °C
Temperatura di conservazione		-40 °C ~ + 75 °C
Pressione atmosferica		70 ~ 106kPa

Nota: L'OEM ed ODM sono forniti. Il modello 36V / 72V / 96V può anche essere su misura per voi.

Parti del prodotto

NO.	Quantità	Descrizione
1	1 unità	Carica controllore
2	2 pc	terminali
3	2 pc	Gallow puleggia (Per installare il controllore sulla il muro)
4	4 set	Vite (Per installare il controllore sulla il muro)
5	1 pc	232 turno di comunicazione RJ45 cavo
6	1 pc	Manuale utente
7	1 pc	filo di rilevamento della temperatura
8	2 pc	filo del fusibile



Blue



Green



Upper Computer Software

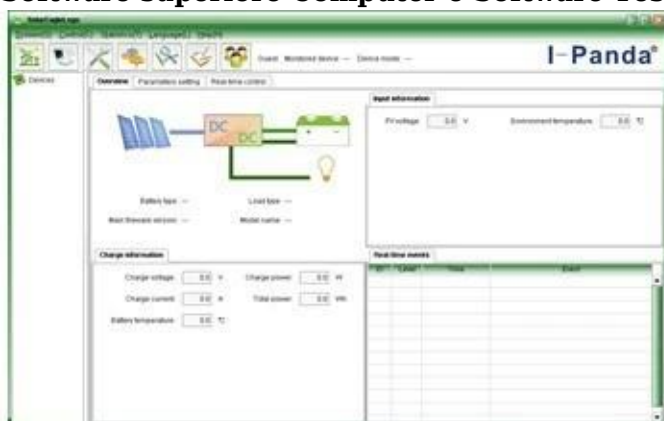


Parts



Package

Software superiore Computer e Software Test



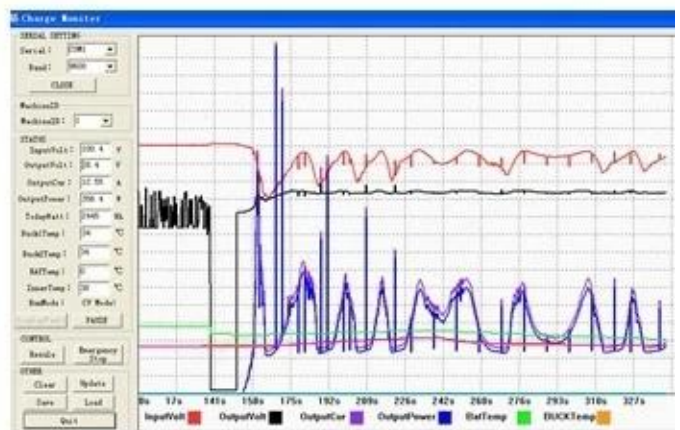
The interface of upper computer software working state



The interface of upper computer software parameter setting state

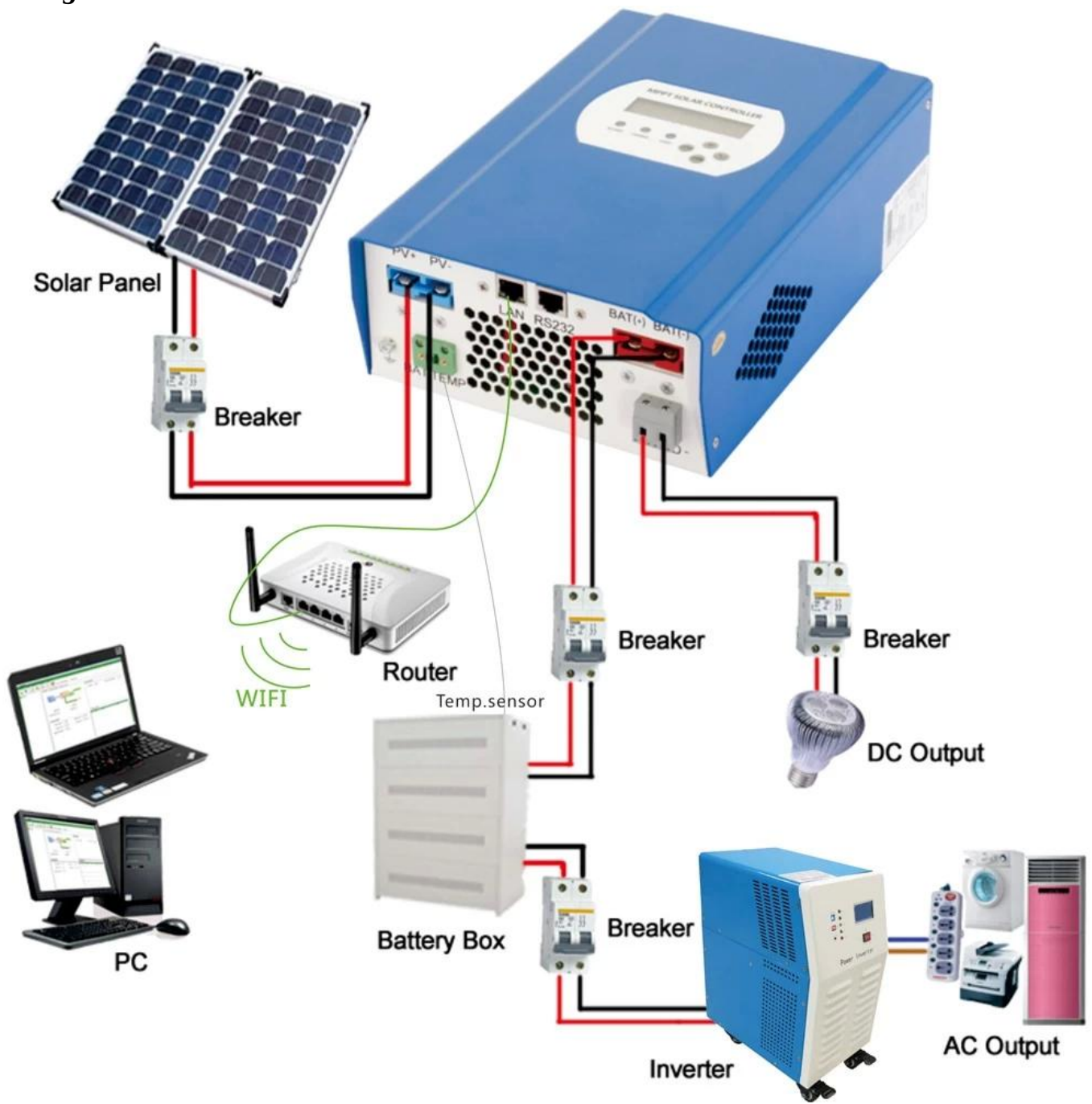


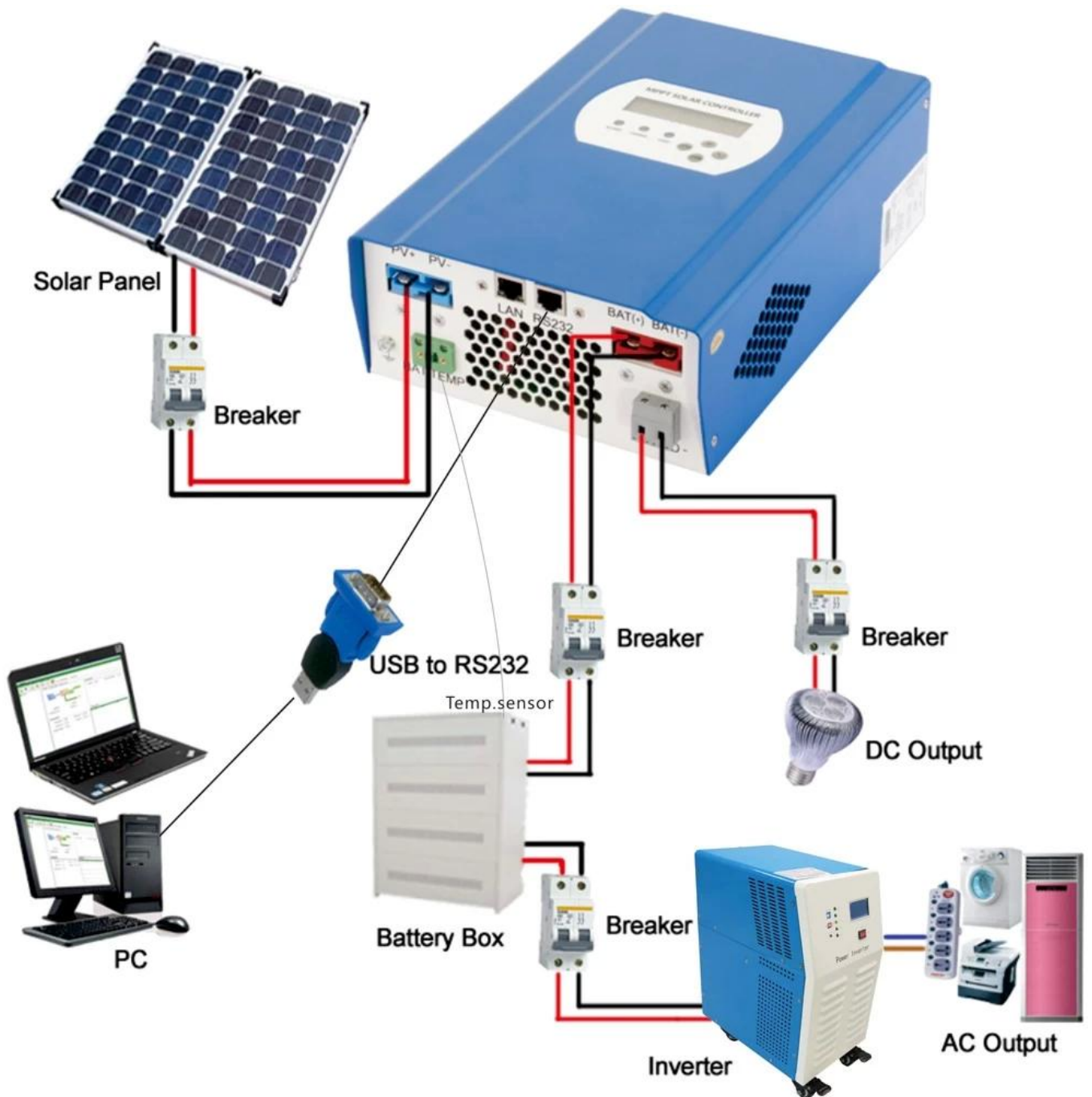
Upper computer software on/off interface and generating capacity record clean interface



The interface of test software working state

Collegamento MPPT





certificati

[ISO2008](#)

[ISO2004](#)

[CE](#)

[FCC](#)

[ROHS](#)

Servizio e contatto

1. Garanzia

1.2 anni di garanzia, assistenza tecnica per tutta la vita.

2. Condizioni e Termini

2.1 La garanzia decorre dalla data di consegna dalla nostra fabbrica.

2.2 Durante la garanzia, qualsiasi prodotto difettoso sarà ottenere riparato o sostituito gratuitamente.

2.3 La garanzia non è disponibile per quei prodotti che sono rotti dalla violenza o l'incuria o riparato o modificato senza l'autorizzazione.

3. Tempo di consegna

3.1 Gli ordini del campione saranno consegnati dalla nostra fabbrica entro 5-7 giorni lavorativi.

3.2 ordini generali saranno consegnati dalla nostra fabbrica entro 7-15 giorni lavorativi.

3.3 I grandi ordini saranno consegnati dalla nostra fabbrica entro 25 giorni lavorativi al massimo.

4. Spedizione

4.1 Dallo SME, DHL, Fedex o l'altro espresso.

4.2 Con il nostro corriere (per via aerea o via mare).

4.3 Con il proprio spedizioniere.

5. OEM e ODM

5.1 Questa pagina mostra i dati di base, siamo in grado di fornire OEM, ODM per voi.