

## Introduzione

Questo è un [solare regolatore di carica 20A ~ 30A](#) che hanno max automatico. funzione di inseguimento del punto di potenza ad alta efficienza che quasi il 30% ~ 60% in più rispetto regolatore di carica tradizionale. Dispone anche le funzioni del sistema riconoscimento automatico di tensione, largo ha squillato di ingresso PV, responsabile per tutti i tipi di batteria, controllo scarico automatico, RS 232 / Funzione di comunicazione LAN e così via. E 'molto prodotto di fascia alta per il mercato solare con il suo partner migliore [L-P-TPI2 modello inverter / caricabatteria / UPS](#).

## Applicazione

1. industriale, rete elettrica domestica off sistema di produzione commerciale, l'energia solare
2. mobile off grid sistema di generazione di energia solare
3. stazioni di base di comunicazione
4. nuova produzione di educazione all'energia
5. [Sistema di monitoraggio solare](#)
- Sistema 6. solare illuminazione stradale

## Motivi per scegliere

- 1 del 30% -60% di pannelli solari salvati
- 1) efficienza di conversione del 95% -99%, prendere la maggior parte da pannelli solari
- 2) Caricare per tutti i tipi di batterie, fase 3 di carica per proteggere la batteria. Ridurre il consumo, il costo salvato.
2. dati del monitor e impostare. Parametri di pannelli solari come corrente di carica / tensione e l'indirizzo IP del cancello, totale produzione di energia, ecc può essere mostrato. 4 tipi di controllo del carico DC, automaticly salvare energy sia da umano e solare.
- 3 & nbsp; Commucation Lan e la porta RS232.
- 4 Software per monitorare 100pcs apparecchiature contemporaneamente su uno schermo di un computer.

## Lineamenti

1. [Carica MPPT](#) modalità, l'efficienza di conversione fino al 99%
- 2 12V / 24V / 48V auto sistema di riconoscere;
- 3 Ampia gamma di ingresso FV con max. è DC150V.
4. collegamento in parallelo illimitata
5. funzione Journal, Save funzione set, data, tempo, capacità e così via Generazione.
- Modalità 6.Charge: tre fasi (ricarica rapida, carica costante, carica di galleggiamento) .It prolunga la durata del batterie.
- 7.Discharge modalità: ON / OFF, modalità di doppio controllo tempo, modalità di controllo tensione FV, tensione FV + tempo di ritardo modalità e così via.
- Tipi di batterie 8.Recommended: sigillate al piombo, ventilato, gel, batterie NiCd. Altri tipi di batterie possono anche da definire.
- 9.Most informazioni potrebbero essere fornire da LCD e LED come: Modello no, PV tensione in ingresso, tipo di batteria, batteria. tensione, corrente di carica, potenza di carica, condizione di funzionamento e così via. Anche le

informazioni del cliente come azienda

nome, sito web e il logo possono essere aggiunti nel software Solar Aquila.

10.RS232 e LAN porta di comunicazione. Indirizzo IP e Porta potrebbe essere facile definirlo soddisfare area.And globale

protocollo di comunicazione può essere fornito per aiutare il cliente di gestire tutte le informazioni.

Software superiore 11.The viene visualizzato in 11 lingue, potrebbe mostrare lo stato di lavoro e dei parametri di set

il sistema di scarico.

12.With disegno intelligente, il dispositivo può essere aggiornato on-line per tutta la vita.

13.Adopting i componenti di marca ben noti, i dispositivi possono soffrire la temperatura non inferiore a 105 ° C. La

durata è progettato per utilizzare per 10 anni in teoria.

14.Compliance con l'ambiente 2002/95 / CE proteggere la domanda, non include il cadmio, idruro e fluoro ecc materiale

15.Equipment integrità: controller + CD-ROM (software microcomputer) + cavo di comunicazione + temperatura

sensing terminali Anderson filo +;

16.CE, certificazioni ROHS approvato.

## Parametro

MODELLO: I-P-SMART2-20A / 25A / 30A -Series	20A	25A	30A	
Modalità di carica	Maximum Power Point Tracking			
Modalità di scarico	Controllo intelligente			
Tipo di sistema	12V 24V 48V automatico riconoscimento			
Morbido Ora inizio	≤10S			
Dinamica di risposta Tempo di recupero	500us			
Efficienza di conversione	≥96.5%, ≤99%			
Moduli PV utilizzo Tasso	≥99%			
CARATTERISTICHE DI INGRESSO				
MPPT Tensione di funzionamento e Gamma	Sistema 12V	DC18V ~ DC150V		
	Sistema 24V	DC34 ~ DC150V		
	Sistema 48V	DC65 ~ DC150V		
Bassa tensione Protezione ingresso Point	Sistema 12V	DC16V		
	Sistema 24V	DC30V		
	Sistema 48V	DC60V		
Bassa tensione di recupero in ingresso Punto	Sistema 12V	DC22V		
	Sistema 24V	DC34V		
	Sistema 48V	DC65V		
Max. DC Tensione	DC160V			
Ingresso Protezione da sovratensione Punto	DC150			
Ingresso sovratensione Recupero Punto	DC145V			
Max. PV Power	Sistema 12V	286W	357W	429W
	Sistema 24V	572W	715W	858W
	Sistema 48V	1144W	1430W	1716W
CARATTERISTICHE CHARGE				
Batteria selezionabile Tipi	Al piombo sigillata, ventilato, Gel, NiCd (tipo predefinito è batteria GEL)			

Altri tipi di impostazione della batteria	Carica costante	Costante definito dall'utente / mobile carica & nbsp; gamma di tensione tra DC10V ~ DC15 (basata su 1 pz batteria 12V)		
	Floating charge			
Tipo di batteria Impostazione	12V / 24V / 48V SYS	Controller e il monitor superiore		
Tipo di carica	12V / 24V / 48V SYS	Tre fasi: Veloce carica / carica Costante / floating charge		
Potenza nominale Corrente	20A	25A	30A	
Corrente di limitazione di protezione	25A	30A	35A	
Fattore di temperatura	$\pm 0,02\% / ^\circ\text{C}$			
Compensazione della temperatura	14.2V- (Il più alto temperatura 25 °C) * 0.3			
Uscita Ripples (picco)	200mV			
Tensione di uscita Stabilità Precisione	$\leq \pm 1.5\%$			
Tensione di carica di picco-picco Ripple	200mV			
Precisione della tensione Caricabatterie	$\leq \pm 1.5\%$			
Caratteristiche di scarico				
Controllo Impostazione	Controller o LAN			
Corrente di scarica max	30A			
Potenza di scarica max	420W	840W	1680W	
Scarico & nbsp; protezione	fusibile 40A * 2			
Controllo doppio-tempo	Su di mattina, al largo in mattinata / Su nella notte, fuori nella notte			
ON / OFF	ON / OFF			
Controllo tensione FV	Tensione FV su, tensione FV off			
Tensione FV / tempo di controllo di ritardo	Tensione FV su, tempo di ritardo spegnimento			
Tensione & nbsp; di scarico; protezione	Uscita quando sotto Tensione impostazione; Impostazione di fabbrica è 10.5 (Nota: set basato su 1 batteria).			
PORTA DI COMUNICAZIONE				
Comunicazione RS232	Scegli la comunicazione COM			
Comunicazione LAN	Impostare l'indirizzo IP e la porta per regolatore e l'aquila solare; Poi ha scelto la comunicazione TCP			
PROTEZIONI				
Input Low Voltage Protection	Controllare l'in / output caratteristiche			
Ingresso Protezione da sovratensione				
Ingresso inversione di polarità Protezione				
Uscita sovratensione Protezione				
Uscita inversione di polarità Protezione				
Protezione da cortocircuito	Recuperare dopo aver eliminato la Colpa cortocircuito, nessun problema per il lungo termine cortocircuito			
Protezione temperatura	95 °C			
Protezione di temperatura	Sopra 85 °C, diminuisce l'uscita potere, diminuire 3A per grado.			
ALTRI PARAMETRI				

Rumore	≤40dB
Metodi termici	Raffreddamento ad aria forzata, la velocità della ventola tasso regolato dalla temperatura, quando la temperatura interna è troppo bassa, ventilatore corre lentamente o interrompere; quando il regolatore smettere di lavorare, ventola ferma anche ran.
Protezione dell'ambiente	Materie prime a marchio mondiale. Conformità alle norme UE. Incontra il 2002/95 / CE senza cadmio idruro, fluoro, odore particolare e substances.All nominale temperatura tossico di Non condensatori elettrolitici inferiore a 105 °C
<b>FISICA</b>	
Misura PxLxH (mm)	270 * 185 * 90
N.G (kg)	2.1
G.N (kg)	2.4
Colore	Blu / verde (opzionale)
Sicurezza	CE, RoHS, PSE, FCC
EMC	EN61000
Tipo di protezione meccanica	IP21
<b>AMBIENTE</b>	
Umidità	0 ~ 90% RH (senza condensa)
Altitudine	0 ~ 3000m
Temperatura di funzionamento	-20 °C ~ + 40 °C
Temperatura di stoccaggio	-40 °C ~ + 75 °C
Pressione atmosferica	70 ~ 106kPa

Nota: OEM e ODM sono forniti. Il modello 36V / 72V / 96V anche può essere su ordine per voi.

### Parti dei prodotti

NO.	Quantità	Descrizione
1	1 pc	<a href="#">Regolatore di carica</a>
2	2 pc	Gallow puleggia (Per installare il controller a parete)
3	4 set	Vite (Per installare il controller a parete)
4	1 pc	232 turno di cavo di comunicazione RJ45
5	1 pc	Istruzioni per l'uso
6	1 pc	Fili di rilevamento temperatura
7	2 pc	Filo fusibile



Blue



Green

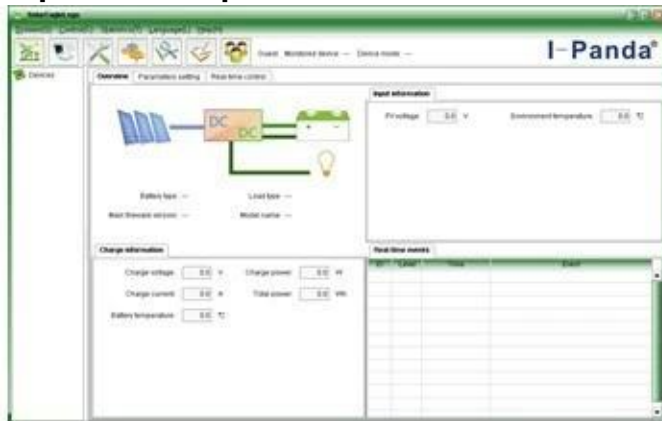


Upper Computer

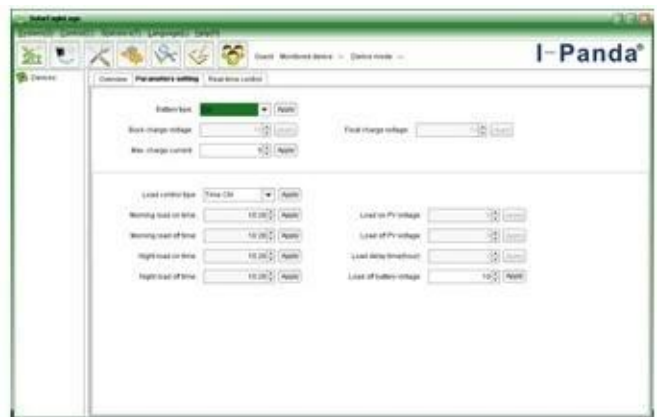


Package

### Superiore Computer Software e Test Software



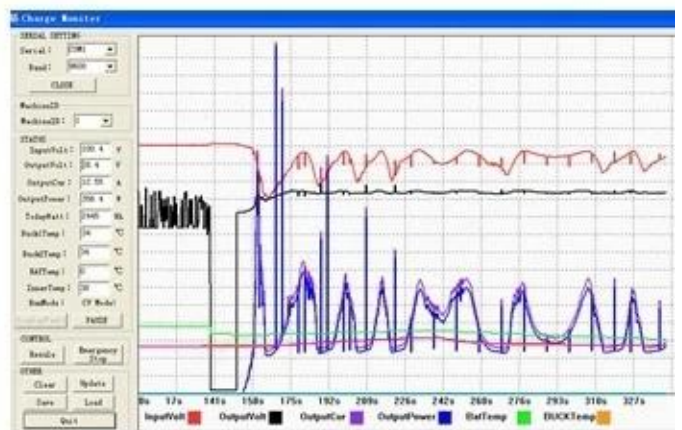
The interface of upper computer software working state



The interface of upper computer software parameter setting state



Upper computer software on/off interface and generating capacity record clean interface



The interface of test software working state

### MPPT Connection



## Certificati

[ISO2008](#)

[ISO2004](#)

[CE](#)

[FCC](#)

[ROHS](#)

## Servizio e contatto

### 1 Garanzia

1,2 anni di garanzia, assistenza tecnica per tutta la vita.

### 2. Condizioni e Termini

2.1 La garanzia decorre dalla data di spedizione dalla nostra fabbrica.

2.2 Durante la garanzia, qualsiasi prodotto difettoso sarà ottenere riparato o sostituito gratuitamente.

2.3 La garanzia non è disponibile per i prodotti che sono rotti dalla violenza o la disattenzione o riparati o modificati senza l'autorizzazione.

### **3 Tempo di consegna**

3.1 Gli ordini del campione saranno consegnati dalla nostra fabbrica entro 5-7 giorni lavorativi.

3.2 ordini generali saranno consegnati dalla nostra fabbrica entro 7-15 giorni lavorativi.

3.3 I grandi ordini saranno consegnati dalla nostra fabbrica entro 25 giorni lavorativi al massimo.

### **4 Spedizione**

4.1 Dallo SME, DHL, Fedex o l'altro espresso.

4.2 Con il nostro spedizioniere (via aerea o via mare).

4.3 Con il proprio spedizioniere.

### **5. OEM e ODM**

5.1 Questa pagina mostra i dati di base, possiamo fornire l'OEM, servizio del ODM per voi.