

Introduzione

Questo è un [solare regolatore di carica 40A ~ 60A](#) che hanno max automatico. funzione di inseguimento del punto di potenza ad alta efficienza che quasi il 30% ~ 60% in più rispetto regolatore di carica tradizionale. Dispone anche le funzioni di riconoscimento automatico tensione di sistema, largo ha squillato di ingresso PV, responsabile per tutti i tipi di batteria, controllo scarico automatico, RS 232 Funzione di comunicazione / LAN e così via. E 'molto prodotto di fascia alta per il mercato solare con il suo partner migliore [I-P-TPI2 modello inverter / caricabatteria / UPS.](#)

Applicazione

1. industriale, rete elettrica domestica off sistema di produzione commerciale, l'energia solare
2. mobile off grid sistema di generazione di energia solare
3. stazioni di base di comunicazione
4. nuova produzione di educazione all'energia
- 5 Sistema di monitoraggio solare
- Sistema 6. solare illuminazione stradale

Motivi per scegliere

- 1 del 30% -60% di pannelli solari salvati
 - 1) di rendimento massimo del 99%, prendere la maggior parte da pannelli solari
 - 2) Caricare per tutti i tipi di batterie, fase 3 di carica per proteggere la batteria. Ridurre il consumo, il costo salvato.
2. dati del monitor e impostare. Parametri di pannelli solari come corrente di carica / tensione e l'indirizzo IP del cancello, potenza complessiva di generazione, ecc può essere mostrato. 4 tipi di controllo del carico DC, automaticly salvare ernergy sia dal umana e solare. Sedetevi accanto al tuo PC per monitorare il sistema di alimentazione.
- 3 & nbsp; Commucation Lan e la porta RS232.
- 4 Software per monitorare 100pcs apparecchiature contemporaneamente su uno schermo di un computer.

Lineamenti

1. [Carica MPPT](#) modalità, l'efficienza di conversione fino al 99%
- 2 12V / 24V / 48V auto sistema di riconoscere;
- 3 Ampia gamma di ingresso FV con max. è DC150V.
4. collegamento in parallelo illimitata
5. funzione Journal, Save funzione set, data, tempo, capacità e così via Generazione. Modalità 6.Charge: tre fasi (carica rapida, carica costante, floating charge) .It prolunga la durata delle batterie.
- 7.Discharge modalità: modalità ON / OFF, modalità doppio controllo di tempo, modalità di controllo tensione FV, tensione FV + modalità di ritardo e così via. Tipi di batterie 8.Recommended: sigillate al piombo, ventilato, gel, batterie NiCd. Altri tipi di batterie possono anche essere definiti.
- 9.Most informazioni potrebbero essere fornire da LCD e LED come:. Modello no, tensione FV in ingresso, tipo di batteria, tensione della batteria, corrente di carica, potenza di carica, lo stato di lavoro e così via. Anche le informazioni del cliente come il nome della società, sito web e logo può essere aggiunto nel software Solar Aquila.
- 10.RS232 e LAN porta di comunicazione. Indirizzo IP e Porta potrebbe essere facile definirlo soddisfare protocollo di comunicazione area.And globale può essere fornita per aiutare il cliente gestire tutte le informazioni.
- Software superiore 11.The viene visualizzato in 11 lingue, potrebbe mostrare lo stato di lavoro e impostare i parametri del sistema di scarico.
- 12.With disegno intelligente, il dispositivo può essere aggiornato on-line per tutta la vita.

13. Adottando i componenti di marca ben noti, i dispositivi possono soffrire la temperatura non inferiore a 105 ° C. La durata del servizio è progettata per utilizzare per 10 anni in teoria.

14. Compliance con l'ambiente 2002/95 / CE proteggere la domanda, non include il cadmio, idruro e fluoro, ecc materiale

15. Equipment integrità: controller + CD-ROM (software microcomputer) + cavo di comunicazione + rilevamento della temperatura del filo + terminali Anderson;

16. CE, certificazioni ROHS approvato.

Parametro

Modello: I-P-SMART2-40A / 50A / 60A -serie	40A	50A	60A	
Modalità di carica	Maximum Power Point Tracking			
Metodo	3 fasi: ricarica rapida (MPPT), costante tensione, floating charge			
Tipo di sistema	DC12V / 24V / 48V Riconoscimento automatico			
Sistema di tensione	Sistema 12V	DC9V ~ DC15V		
	Sistema 24V	DC18V ~ DC30V		
	48Vsystem	DC36V ~ DC60V		
Morbido Ora inizio	12V / 24V / 48Vsystem	≤10S		
Dynamic Response Tempo di recupero	12V / 24V / 48Vsystem	500us		
Conversione Efficienza	12V / 24V / 48Vsystem	≥96.5%, ≤99%		
Moduli fotovoltaici Tasso di utilizzo	12V / 24V / 48Vsystem	≥99%		
Caratteristiche degli ingressi				
MPPT lavoro Tensione e Gamma	Sistema 12V	DC18V ~ DC150V		
	Sistema 24V	DC34 ~ DC150V		
	Sistema 48V	DC65 ~ DC150V		
Bassa tensione Protezione ingresso Point	Sistema 12V	DC16V		
	Sistema 24V	DC30V		
	Sistema 48V	DC60V		
Basso Tensione in ingresso di ripristino Point	Sistema 12V	DC22V		
	Sistema 24V	DC34V		
	Sistema 48V	DC65V		
Max tensione DC	12V / 24V / 48V sistema	DC160V		
Sovratensione in ingresso Punto di protezione	12V / 24V / 48V sistema	DC150		
Sovratensione in ingresso Punto di ripristino	12V / 24V / 48V sistema	DC145V		
Max. PV Power	Sistema 12V	570W	700W	900W
	Sistema 24V	1130W	1400W	1700W
	Sistema 48V	2270W	2800W	3400W
Caratteristiche di uscita				
Selezionabile Tipi di batteria (tipo predefinito è batteria GEL)	12V / 24V / 48V sistema	Al piombo sigillata, ventilato, Gel, NiCd (Altri tipi di batterie possono anche essere definiti)		
Tensione costante	12V / 24V / 48V sistema	Si prega di verificare la carica di tensione secondo la forma tipo di batteria.		
Floating Charge Tensione	12V / 24V / 48V sistema			
Sopra la carica Protezione di tensione	Sistema 12V	14.6V		
	Sistema 24V	29.2V		
	Sistema 48V	58.4V		
Potenza nominale Corrente	12V / 24V / 48V sistema	40A	50A	60A
Corrente di limitazione Protezione	12V / 24V / 48V sistema	44A	55A	66A
Corrente di carica	12V / 24V / 48V Sistema	40A	50A	60A
Temperatura Fattore	12V / 24V / 48V sistema	± 0,02% / °C		
Temperatura Compensazione	12V / 24V / 48V sistema	14.2V- (L' più alta temperatura-25 °C) * 0.3		
Produzione Ripples (picco)	12V / 24V / 48V sistema	200mV		
Tensione di uscita Stabilità di precisione	12V / 24V / 48V sistema	≤ ± 1.5%		
Tensione di carica di picco-picco Ripple	12V / 24V / 48V Sistema	200mV		
Precisione della tensione Caricabatterie	12V / 24V / 48V Sistema	≤ ± 1.5%		
Scarico caratteristica				
Controllo Impostazione	Controller o LAN			
Corrente di scarica max	12V / 24V / 48V Sistema	40A		
Scarico protezione	12V / 24V / 48V Sistema	fusibile 30A * 2		
Controllo doppio-tempo	12V / 24V / 48V Sistema	Su di mattina, al largo in mattinata / On nella notte, fuori nella notte		
ON / OFF	12V / 24V / 48V Sistema	ON / OFF		

Controllo tensione FV	12V / 24V / 48V Sistema	Tensione FV su, tensione FV off
Tensione FV / tempo di controllo di ritardo	12V / 24V / 48V Sistema	Tensione FV su, tempo di ritardo spegnimento
Tensione nbspnbsp di scarico; protezione	12V / 24V / 48V Sistema	Uscita quando sotto tensione impostazione; Impostazione di fabbrica è 10.5 (Nota: set basato su 1 batteria).
Funzioni di comunicazione		
Comunicazione RS232	12V / 24V / 48V Sistema	Scegli la comunicazione COM
Comunicazione LAN	12V / 24V / 48V Sistema	Impostare l'indirizzo IP e la porta per il regolatore e aquila solare; Poi ha scelto la comunicazione TCP
Protezione		
Ingresso bassa tensione Protezione		Controllare l'ingresso caratteristiche
Sovratensione in ingresso Protezione		Controllare l'ingresso caratteristiche
Ingresso inversione di polarità Protezione		sì
Produzione Protezione da sovratensione		Controllare l'uscita caratteristiche
Uscita inversione di polarità Protezione		sì
Protezione da cortocircuito		Recuperare dopo eliminando il guasto cortocircuito, nessun problema per il lungo termine cortocircuito
Protezione temperatura		95 °C
Temperatura protezione		Sopra 85 °C, diminuire la potenza di uscita, diminuire 3A per grado.
Altri parametri		
Rumore		≤40dB
Metodi termici		Aria forzata raffreddamento, tasso di velocità della ventola regolata dalla temperatura, quando la temperatura interna è troppo basso, ventilatore correva lentamente o si ferma; quando il regolatore smettere di lavorare, ventilatore anche smettere corse.
Componenti		Mondo marchio crudo materiali. Conformità alle norme UE. Tutti temperatura nominale di Non condensatori elettrolitici inferiore a 105 °C
Odore		Nessun odore particolare e tossiche sostanze.
Ambiente Protezione		Incontra 2002/95 / CE, non idruro cadmio e fluoruro
Fisico		
Misurazione PxDxH (Mm)		270 * 185 * 90
N.G (kg)		3
G.N (kg)		3.6
Colore		Blu / Verde (Facoltativo)
Sicurezza		CE, RoHS, PSE, FCC
EMC		EN61000
Tipo di protezione meccanica		IP21
Ambiente		
Umidità		0 ~ 90% RH (senza condensare)
Altitudine		0 ~ 3000m
Temperatura di funzionamento		-20 °C ~ + 40 °C
Temperatura di stoccaggio		-40 °C ~ + 75 °C
Atmosferico Pressione		70 ~ 106kPa

Nota: OEM e ODM sono forniti. Il modello 36V / 72V / 96V anche può essere su ordine per voi.

Parti dei prodotti

NO.	Quantità	Descrizione
1	1 unità	Regolatore di carica
2	2 pc	Terminali
3	2 pc	Gallow puleggia (Per installare il controller a parete)
4	4 set	Vite (Per installare il controller a parete)
5	1 pc	232 turno di cavo di comunicazione RJ45
6	1 pc	Istruzioni per l'uso
7	1 pc	Fili di rilevamento temperatura
8	2 pc	Filo fusibile



Blue



Green



Upper Computer Software

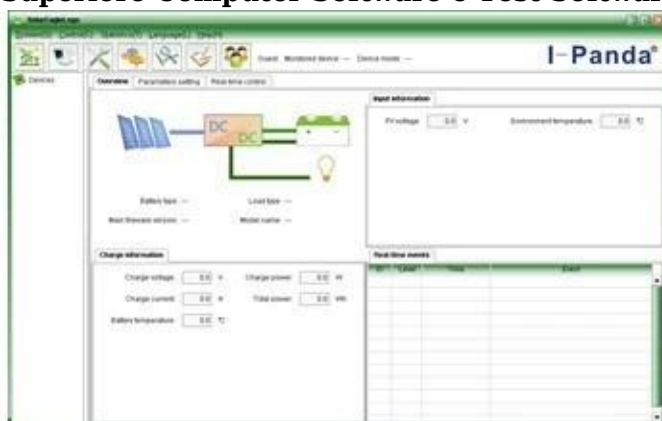


Parts



Package

Superiore Computer Software e Test Software



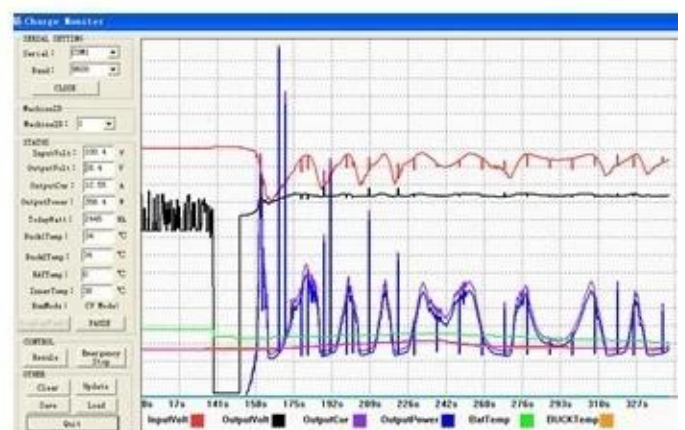
The interface of upper computer software working state



The interface of upper computer software parameter setting state

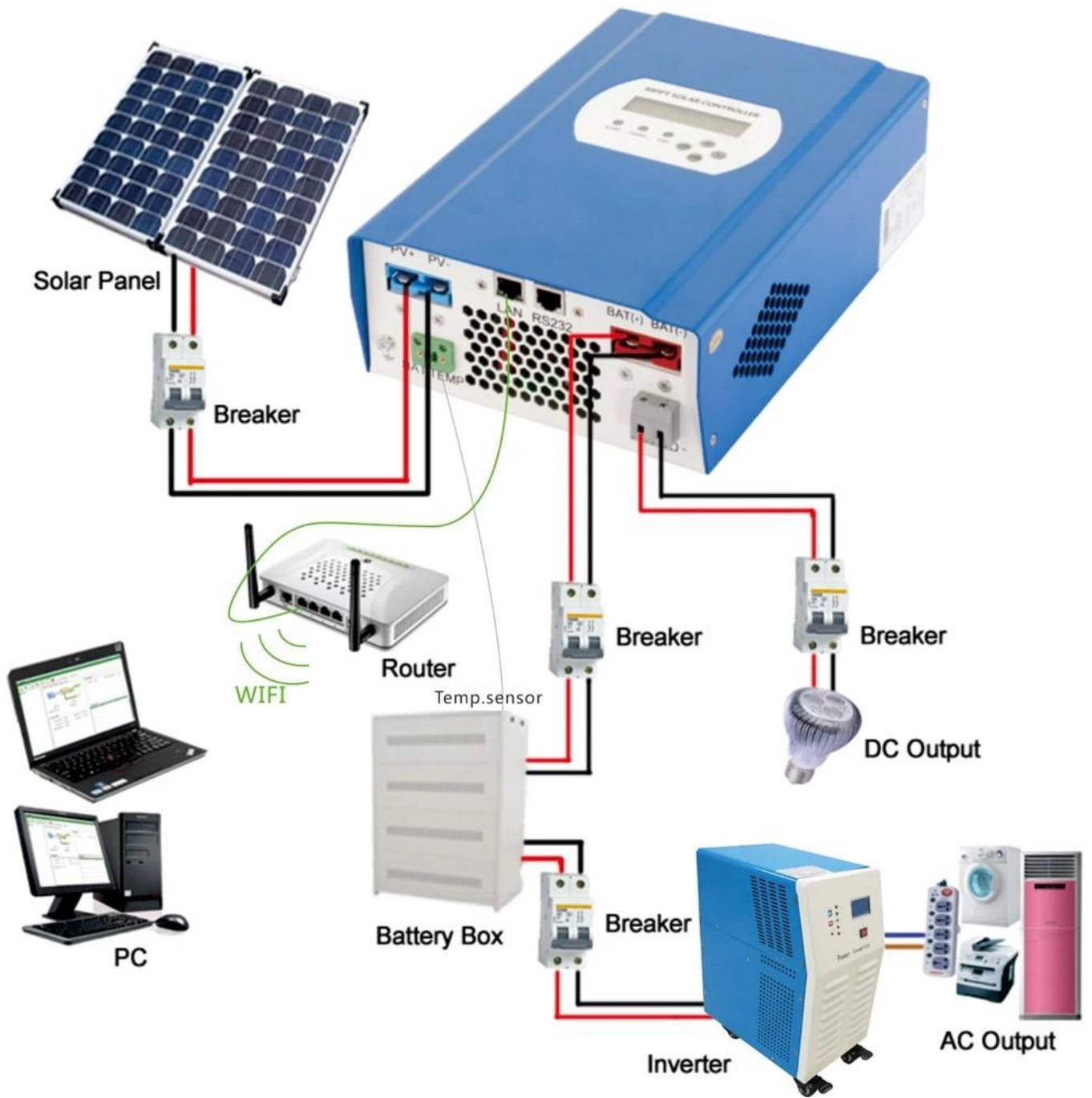


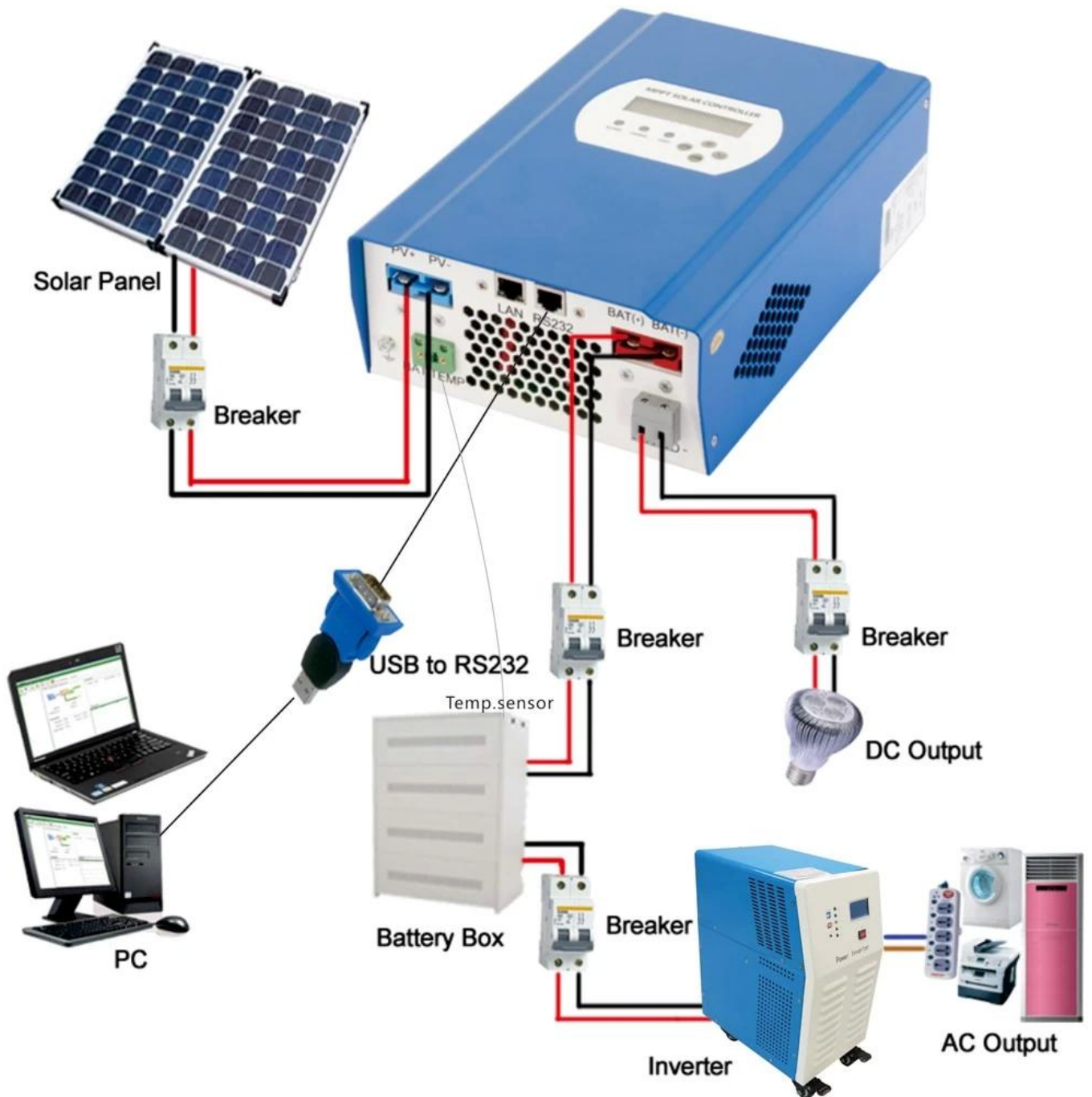
Upper computer software on/off interface and generating capacity record clean interface



The interface of test software working state

MPPT Connection





Certificati

[ISO2008](#)

[ISO2004](#)

[CE](#)

[FCC](#)

[ROHS](#)

Servizio e contatto

1. [OEM e ODM](#) sono forniti.
2. soluzione Potenza consultare disponibili sulla base del gruppo tecnico
3. garanzia di 24 mesi; 3 a 10 anni esteso
4. studio tecnico gratuito e discussione