

## Introduzione







### **Caratteristiche principali di controllo del caricatore di MPPT**

1. efficienza di conversione del 95% -99%, prendere la maggior parte da pannelli solari
2. carica per tutti i tipi di batterie, fase 3 di carica per proteggere la batteria.
3. Dati monitorare e impostare. Parametri di pannelli solari come corrente di carica / tensione e l'indirizzo IP del cancello, potenza complessiva di generazione, ecc può essere mostrato. 4 tipi di controllo di carico DC.
4. commucation Lan e porta RS232.
- 5 Software per monitorare 100pcs apparecchiature contemporaneamente su uno schermo di un computer.

### **Caratteristiche di controllo del caricatore di MPPT**

1. [Carica MPPT](#) modalità, l'efficienza di conversione fino al 99%
- 2 12V / 24V / 48V auto sistema di riconoscere;
- 3 Ampia gamma di ingresso FV con max. è DC150V.
4. collegamento in parallelo illimitata
5. funzione Journal, Save funzione set, data, tempo, capacità e così via Generazione.
- Modalità 6.Charge: tre fasi (carica rapida, carica costante, floating charge) .It prolunga la durata delle batterie.
- 7.Discharge modalità: modalità ON / OFF, modalità doppio controllo di tempo, modalità di controllo tensione FV, tensione FV + modalità di ritardo e così via.
- Tipi di batterie 8.Recommended: sigillate al piombo, ventilato, gel, batterie NiCd. Altri tipi di batterie possono anche essere definiti.

9. Most informazioni potrebbero essere fornite da LCD e LED come: Modello no, tensione FV in ingresso, tipo di batteria, tensione della batteria, corrente di carica, potenza di carica, lo stato di lavoro e così via. Anche le informazioni del cliente come il nome della società, sito web e logo può essere aggiunto nel software Solar Aquila.

10. RS232 e LAN porta di comunicazione. Indirizzo IP e Porta potrebbe essere facile definirlo soddisfare protocollo di comunicazione area. And globale può essere fornita per aiutare il cliente gestire tutte le informazioni.

Software superiore 11. The viene visualizzato in 11 lingue, potrebbe mostrare lo stato di lavoro e impostare i parametri del sistema di scarico.

12. With disegno intelligente, il dispositivo può essere aggiornato on-line per tutta la vita.

13. Adopting i componenti di marca ben noti, i dispositivi possono soffrire la temperatura non inferiore a 105 ° C. La durata del servizio è progettato per utilizzare per 10 anni in teoria.

14. Compliance con l'ambiente 2002/95 / CE proteggere la domanda, non include il cadmio, idruro e fluoro, ecc materiale

15. Equipment integrità: controller + CD-ROM (software microcomputer) + cavo di comunicazione + rilevamento della temperatura del filo + terminali Anderson;

16. CE, certificazioni ROHS approvato.

## Parametri del regolatore del caricatore di MPPT

Modello: I-P-SMART2-40A / 50A / 60A -serie	40A	50A	60A	
Modalità di carica	Maximum Power Point Tracking			
Metodo	3 fasi: carica veloce (MPPT), a tensione costante, carica di galleggiamento			
Tipo di sistema	DC12V / 24V / 48V	Riconoscimento automatico		
Sistema di tensione	Sistema 12V	DC9V ~ DC15V		
	Sistema 24V	DC18V ~ DC30V		
	48Vsystem	DC36V ~ DC60V		
Morbido Ora inizio	12V / 24V / 48Vsystem ≤10S			
Dynamic Response	12V / 24V / 48Vsystem 500us			
Tempo di recupero	12V / 24V / 48Vsystem 500us			
Efficienza di conversione	12V / 24V / 48Vsystem ≥96.5%, ≤99%			
Moduli PV utilizzo Tasso	12V / 24V / 48Vsystem ≥99%			
Caratteristiche degli ingressi				
MPPT Tensione di funzionamento e Gamma	Sistema 12V	DC18V ~ DC150V		
	Sistema 24V	DC34 ~ DC150V		
	Sistema 48V	DC65 ~ DC150V		
Bassa tensione Protezione ingresso Point	Sistema 12V	DC16V		
	Sistema 24V	DC30V		
	Sistema 48V	DC60V		
Bassa tensione di ingresso di ripristino Point	Sistema 12V	DC22V		
	Sistema 24V	DC34V		
	Sistema 48V	DC65V		
Max tensione DC	/ 24V / 48V 12V sistema	DC160V		
Ingresso Protezione da sovratensione Point	/ 24V / 48V 12V sistema	DC150		
Ingresso sovratensione punto di ripristino	/ 24V / 48V 12V sistema	DC145V		
Max. PV Power	Sistema 12V	570W	700W	900W
	Sistema 24V	1130W	1400W	1700W
	Sistema 48V	2270W	2800W	3400W
Caratteristiche di uscita				
Tipi selezionabile batteria (tipo predefinito è batteria GEL)	12V / 24V / 48V sistema	Al piombo sigillata, ventilato, Gel, NiCd (Altri tipi di batterie possono anche essere definiti)		
Tensione costante	/ 24V / 48V 12V sistema	Controllare la tensione di carica in base al modulo tipo di batteria.		
Floating Tensione di carica	/ 24V / 48V 12V sistema			
Sopra protezione di tensione di carica	Sistema 12V	14.6V		
	Sistema 24V	29.2V		
	Sistema 48V	58.4V		
Potenza nominale Corrente	/ 24V / 48V 12V sistema	40A	50A	60A
Corrente di limitazione di protezione	/ 24V / 48V 12V sistema	44A	55A	66A
Corrente di carica	12V / 24V / 48V Sistema	40A	50A	60A
Fattore di temperatura	/ 24V / 48V 12V sistema	± 0,02% / °C		
Compensazione della temperatura	/ 24V / 48V 12V sistema	14.2V- (La temperatura-25 °C più alto) * 0.3		
Uscita Ripples (picco)	/ 24V / 48V 12V sistema	200mV		
Tensione di uscita Stabilità di precisione	/ 24V / 48V 12V sistema	≤ ± 1.5%		
Tensione di carica di picco-picco Ripple	12V / 24V / 48V Sistema	200mV		
Precisione della tensione Caricabatterie	12V / 24V / 48V Sistema	≤ ± 1.5%		
Scarico caratteristica				
Controllo Impostazione	Controller o LAN			
Corrente di scarica max	12V / 24V / 48V Sistema	40A		
Protezione contro le scariche	12V / 24V / 48V Sistema	fusibile 30A * 2		
Controllo doppio-tempo	12V / 24V / 48V Sistema	Su di mattina, al largo in mattinata / On nella notte, fuori nella notte		
ON / OFF	12V / 24V / 48V Sistema	ON / OFF		
Controllo tensione FV	12V / 24V / 48V Sistema	Tensione FV su, tensione FV off		
Tensione FV / tempo di controllo di ritardo	12V / 24V / 48V Sistema	Tensione FV su, tempo di ritardo spegnimento		
Protezione di tensione di scarica	12V / 24V / 48V Sistema	Uscita quando sotto tensione impostazione; Impostazione di fabbrica è 10.5 (Nota: set basato su 1 batteria).		
Funzioni di comunicazione				
Comunicazione RS232	12V / 24V / 48V Sistema	Scegli la comunicazione COM		

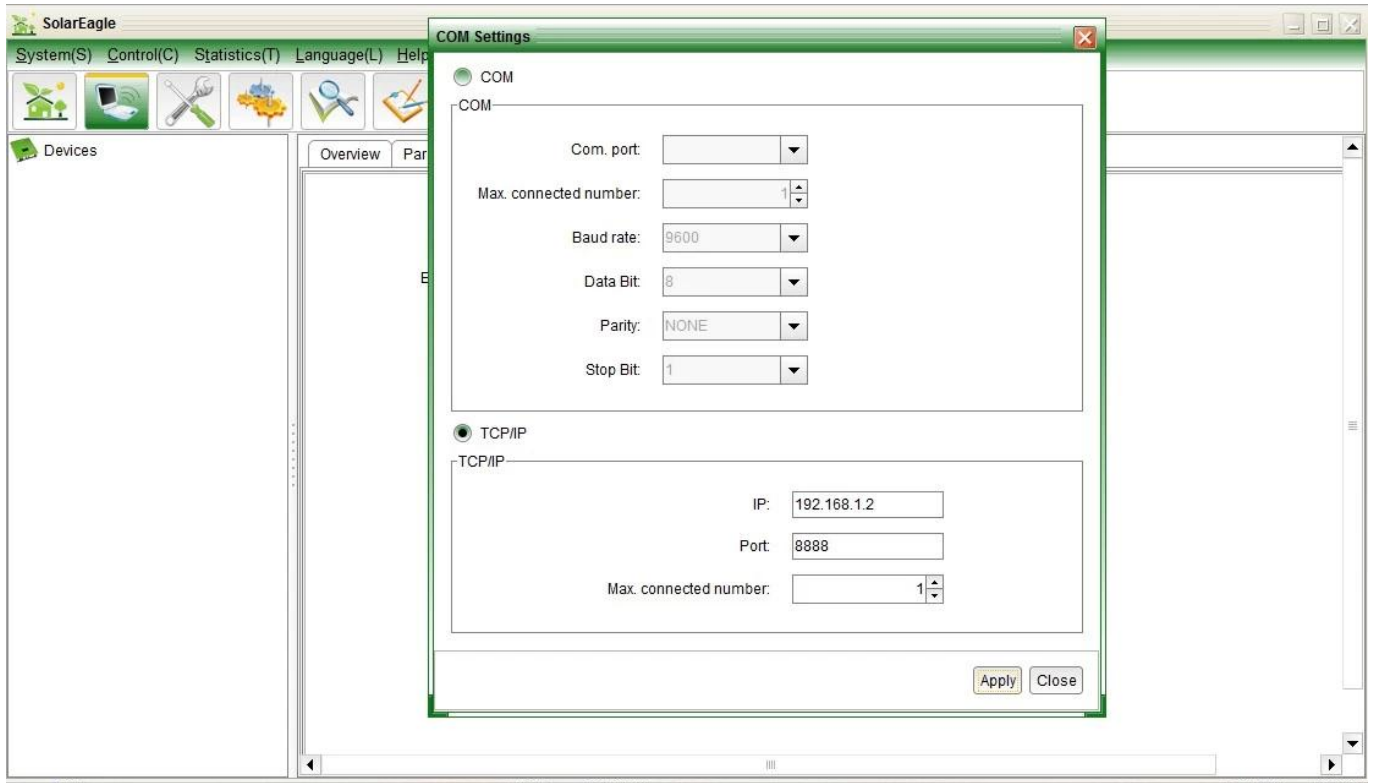
Comunicazione LAN	12V / 24V / 48V Sistema	Impostare l'indirizzo IP e la porta per il controller e l'aquila solare; Poi ha scelto la comunicazione TCP
Protezione		
Input Low Voltage Protection		Controllare le caratteristiche di ingresso
Ingresso Protezione da sovratensione		Controllare le caratteristiche di ingresso
Ingresso inversione di polarità Protezione		sì
Uscita sovratensione Protezione		Controllare le caratteristiche di uscita
Uscita inversione di polarità Protezione		sì
Protezione da cortocircuito		Recuperare dopo aver eliminato il guasto cortocircuito, nessun problema per il lungo termine di corto circuito
Protezione temperatura		95 °C
Protezione di temperatura		Sopra 85 °C, diminuire la potenza di uscita, diminuire 3A per grado.
Altri parametri		
Rumore		≤40dB
Metodi termici		Raffreddamento ad aria forzata, tasso di velocità della ventola regolata dalla temperatura, quando la temperatura interna è troppo bassa, ventilatore correva lentamente o si ferma; quando il regolatore smettere di lavorare, ventola ferma anche ran.
Componenti		Materie prime a marchio mondiale. Conformità alle norme UE. Tutti temperatura nominale di condensatori elettrolitici non inferiore a 105 °C
Odore		Nessun odore particolare e sostanze tossiche.
Protezione dell'ambiente		Incontra il 2002/95 / CE, non idruo cadmio e fluoruro
Fisico		
Misura PxLxH (mm)		270 * 185 * 90
N.G (kg)		3
G.N (kg)		3.6
Colore		Blu / verde (opzionale)
Sicurezza		CE, RoHS, PSE, FCC
EMC		EN61000
Tipo di protezione meccanica		IP21
Ambiente		
Umidità		0 ~ 90% RH (senza condensa)
Altitudine		0 ~ 3000m
Temperatura di funzionamento		-20 °C ~ + 40 °C
Temperatura di stoccaggio		-40 °C ~ + 75 °C
Pressione atmosferica		70 ~ 106kPa

Nota: OEM e ODM sono forniti. Il modello 36V / 72V / 96V anche può essere su ordine per voi.

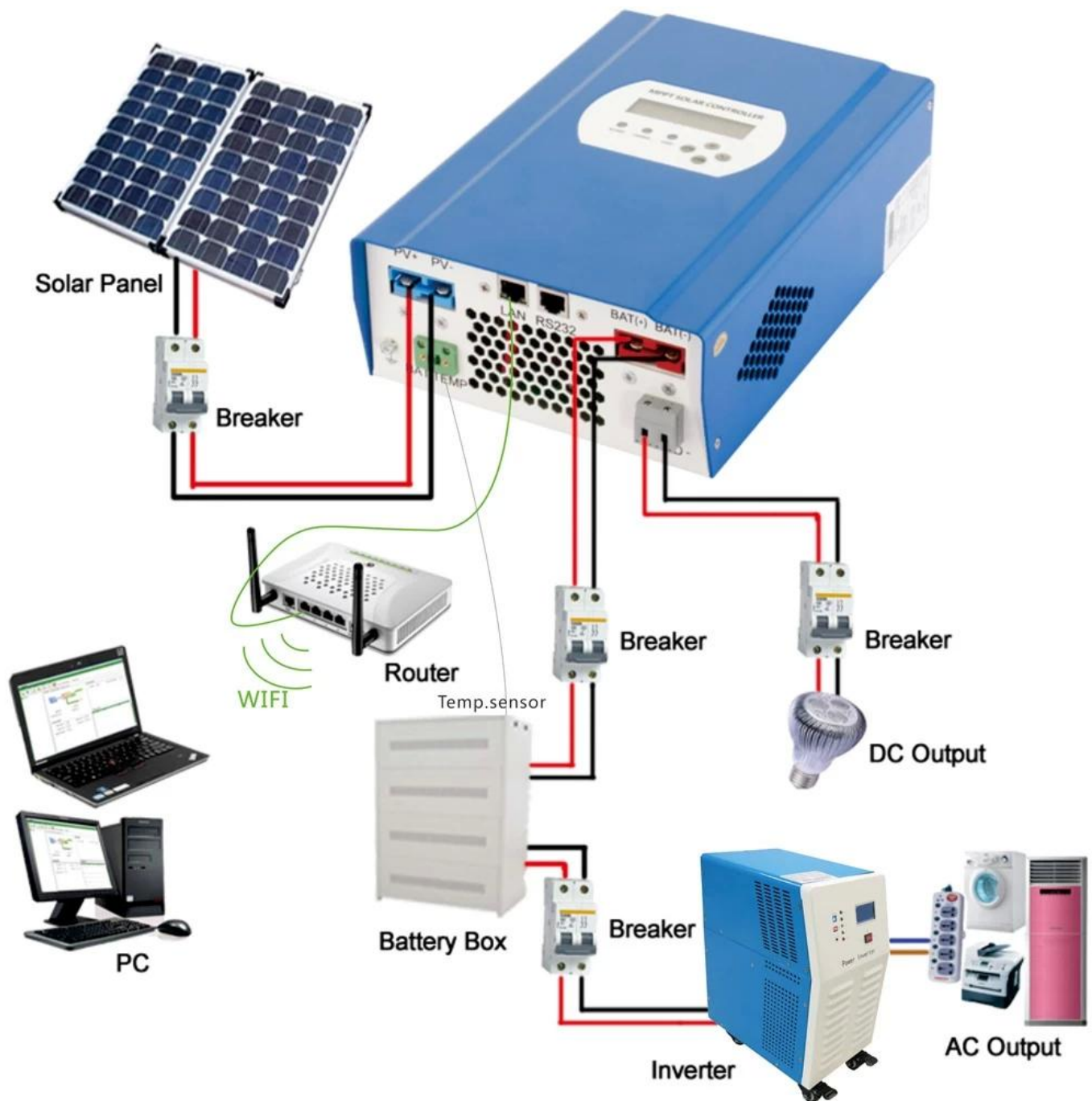
## Parti dei prodotti

NO.	Quantità	Descrizione
1	1 unità	<a href="#">Regolatore di carica</a>
2	2 pc	Terminali
3	2 pc	Gallow puleggia (Per installare il controller a parete)
4	4 set	Vite (Per installare il controller a parete)
5	1 pc	232 turno di cavo di comunicazione RJ45
6	1 pc	Istruzioni per l'uso
7	1 pc	Fili di rilevamento temperatura
8	2 pc	Filo fusibile





## MPPT Connection



## R & amp; D e Controllo Qualità

[R & amp; D](#)

[Controllo di qualità](#)

## Servizio e contatto

### 1 Garanzia

1.1 Due anni di garanzia, assistenza tecnica per tutta la vita.

### 2. Condizioni e Termini

2.1 La garanzia decorre dalla data di spedizione dalla nostra fabbrica.

2.2 Durante la garanzia, qualsiasi prodotto difettoso sarà ottenere riparato o sostituito gratuitamente.

2.3 La garanzia non è disponibile per i prodotti che sono rotti dalla violenza o la disattenzione o riparati o modificati senza l'autorizzazione.

### 3 Tempo di consegna

3.1 Gli ordini del campione: 2-5 giorni lavorativi.

3.2 ordini di massa: 25 giorni lavorativi al massimo.

### 4 Spedizione

4.1 I campioni dallo SME, DHL, Fedex o l'altro espresso.

4.2 ordini di massa dal nostro spedizioniere (via aerea o via mare).



4.3 ordini di massa per il proprio spedizioniere.