

## Introduzione

Questo è un [regolatore di carica solare 20A ~ 30A](#) che hanno automatico max. funzione di inseguimento del punto di potenza ad alta efficienza che quasi il 30% ~ 60% in più rispetto regolatore di carica tradizionale. Dispone anche le funzioni del sistema riconoscimento automatico di tensione, largo ha squillato di ingresso PV, responsabile per tutti i tipi di batteria, controllo scarico automatico, RS

232 / Funzione di comunicazione LAN e così via. E 'molto prodotto di fascia alta per il mercato solare con il suo miglior partner [L-](#)

[P-TPI2 modello inverter / caricabatteria / UPS.](#)

## Applicazione

1. industriale, rete elettrica domestica off sistema di produzione commerciale, energia solare
2. mobile off grid sistema di generazione di energia solare
3. Le stazioni di base di comunicazione
4. La nuova produzione di educazione all'energia
5. [Sistema di monitoraggio solare](#)
6. Sistema Solare Illuminazione stradale







## Perché scegliere

1. 30% -60% pannelli solari salvati
  - 1) l'efficienza di conversione del 95% -99%, prendere la maggior parte da pannelli solari
  - 2) Caricare per tutti i tipi di batterie, la fase 3 di carica per proteggere la batteria. Ridurre il consumo, il costo salvato.
2. I dati monitorare e impostare. Parametri di pannelli solari come corrente di carica / tensione e l'indirizzo IP cancello, totale produzione di energia, ecc può essere mostrato. 4 tipi di controllo del carico DC.
3. commucation Lan e porta RS232.
4. Software per monitorare 100pcs apparecchiature contemporaneamente su uno schermo di un computer.

## Lineamenti

- Modalità di carica 1. MPPT, l'efficienza di conversione fino al 99%
2. 12V / 24V / 48V auto sistema di riconoscimento;
  3. Ampia gamma di ingresso FV con max. è DC150V.
  4. collegamento in parallelo senza limiti
  5. Funzione ufficiale, Save funzione set, data, tempo, capacità e così via Generazione.
- Modalità 6.Charge: tre fasi (ricarica rapida, carica costante, carica di galleggiamento) .Si prolunga la durata del batterie.
- 7.Discharge mode: ON / OFF, la modalità doppio controllo di tempo, modalità di controllo tensione FV, tensione FV + tempo di ritardo  
Modalità e così via.
- Tipi di batterie 8.Recommended: sigillate al piombo, ventilato, gel, batterie NiCd. Altri tipi di batterie possono anche da definire.
- 9.Most informazioni potrebbero essere fornire per LCD e LED come: Modello no, PV tensione di ingresso, tipo di batteria, batteria, tensione, corrente di carica, potenza di carica, condizione di funzionamento e così via. Anche le informazioni del cliente come azienda nome, sito web e logo possono essere aggiunti nel software Solar Aquila.
- 10.RS232 e LAN porta di comunicazione. Indirizzo IP e la porta potrebbe essere facile definirlo soddisfare area.And globale

- protocollo di comunicazione può essere fornita per aiutare il cliente gestire tutte le informazioni.
- Software superiore 11. L'viene visualizzato in 11 lingue, potrebbe mostrare lo stato di lavoro e dei parametri di set il sistema di scarico.
12. With disegno intelligente, il dispositivo può essere aggiornato on-line per tutta la vita.
13. Adopting i componenti di marca ben noti, i dispositivi in grado di subire la temperatura non inferiore a 105 ° C. La durata è progettato per utilizzare per 10 anni in teoria.
14. Compliance con l'ambiente 2002/95 / CE tutela la domanda, non include il cadmio, idruro e fluoro ecc materiale
15. Equipment integrità: controller + CD-ROM (software del microcomputer) + cavo di comunicazione + temperatura sensing terminali Anderson filo +;
16. CE, certificazioni ROHS approvato.

## Parametro

MODELLO: I-P-SMART2-20A / 25A / 30A - serie	20A	25A	30A
Modalità di ricarica	Maximum Power Point Tracking		
Modalità di scarico	Controllo intelligente		
Tipo di sistema	12V 24V 48V riconoscimento automatico		
Morbido Ora di inizio	≤10S		
Dinamica di risposta Tempo di recupero	500us		
Efficienza di conversione	≥96.5%, ≤99%		
I moduli PV tasso di utilizzazione	≥99%		
<b>CARATTERISTICHE DI INGRESSO</b>			
MPPT Tensione di funzionamento e Gamma	Sistema 12V	DC18V ~ DC150V	
	Sistema 24V	DC34 ~ DC150V	
	Sistema 48V	DC65 ~ DC150V	
Bassa tensione	Sistema 12V	DC16V	
Protezione ingresso Point	Sistema 24V	DC30V	
	Sistema 48V	DC60V	
Bassa tensione di ingresso di ripristino Point	Sistema 12V	DC22V	
	Sistema 24V	DC34V	
	Sistema 48V	DC65V	
Max. DC Tensione	DC160V		
Ingresso Protezione da sovratensione Point	DC150		
Ingresso sovratensione punto di ripristino	DC145V		
	Sistema 12V	286W	357W
Max. PV Power	Sistema 24V	572W	715W
	Sistema 48V	1144W	1430W
			429W
			858W
			1716W
<b>CARATTERISTICHE CHARGE</b>			
Tipi di batteria selezionabile	Al piombo sigillata, ventilato, gel, batteria NiCd (tipo predefinito è GEL batteria)		
Altri tipi di impostazione della batteria	Carica costante	Costante galleggiante gamma definito dall'utente / tensione di carica tra DC10V ~ DC15 (basata su 1 pz batteria 12V)	
	Floating charge		
Tipo di batteria Impostazione	12V / 24V / 48V SYS	Controller e il monitor superiore	
Tipo di carica	12V / 24V / 48V SYS	Tre fasi: Ricarica rapida / carica Costante / floating charge	
Corrente nominale di uscita	20A	25A	30A
Limitazione della corrente di protezione	25A	30A	35A
Fattore di Temperatura	± 0,02% / °C		
Compensazione della temperatura	14.2V- (La temperatura massima di 25 °C) * 0.3		
Uscita Ripples (picco)	200mV		
Uscita di tensione Stabilità di precisione	≤ ± 1.5%		
Tensione di carica di picco-picco Ripple	200mV		
Precisione della tensione del caricatore	≤ ± 1.5%		
<b>Caratteristiche di scarico</b>			
Di controllo Impostazione	Controller o LAN		
Corrente di scarica max	30A		
Potenza di scarica max	420W	840W	1680W
Protezione contro le scariche	fusibile da 40A * 2		
Comando a doppio tempo	Su di mattina, fuori al mattino / On nella notte, fuori nella notte		
ON / OFF	ON / OFF		

Controllo tensione FV	Tensione FV su, tensione FV off
Tensione FV / ora Controllo ritardo	Tensione FV, il tempo di ritardo alla disattivazione
Protezione di tensione di scarica	Uscita quando sotto tensione impostazione; Impostazione di fabbrica è 10.5 (Nota: impostato sulla base di 1 batteria).
<b>PORTA DI COMUNICAZIONE</b>	
Comunicazione RS232	Scegli la comunicazione COM
Comunicazione LAN	Impostare l'indirizzo IP e la porta per il regolatore e l'aquila solare, poi ha scelto di comunicazione TCP
<b>PROTEZIONI</b>	
Ingresso Low Voltage Protection	
Ingresso Protezione da sovratensione	
Ingresso inversione di polarità Protezione	Controllare le caratteristiche di uscita / a
Output Protezione da sovratensione	
Uscita inversione di polarità Protezione	
Protezione da cortocircuito	Recuperare dopo aver eliminato il guasto di cortocircuito, nessun problema per il lungo termine di corto circuito
Protezione di temperatura	95 °C
Protezione di temperatura	Sopra 85 °C, diminuire la potenza di uscita, diminuire 3A per grado.
<b>ALTRI PARAMETRI</b>	
Rumore	≤40dB
Metodi termici	Raffreddamento ad aria forzata, il tasso di velocità della ventola regolata dalla temperatura, quando la temperatura interna è troppo bassa, ventilatore correva lentamente o si ferma; quando il regolatore smettere di lavorare, ventilatore si ferma anche ran.
Protezione dell'ambiente	Materie prime a marchio mondiale. Conformità alle norme UE. Incontra la 2002/95 / CE senza cadmio idruro, fluoruro, l'odore particolare e substances.All tossico temperatura nominale di condensatori elettrolitici non inferiore a 105 °C
<b>FISICA</b>	
Misura PxLxH (mm)	270 * 185 * 90
N.G (kg)	2.1
G.N (kg)	2.4
Colore	Blu / verde (opzionale)
Di sicurezza	CE, RoHS, PSE, FCC
EMC	EN61000
Tipo di protezione meccanica	IP21
<b>AMBIENTE</b>	
Umidità	0 ~ 90% RH (senza condensa)
Altitudine	0 ~ 3000m
Temperatura di funzionamento	-20 °C ~ + 40 °C
Temperatura di stoccaggio	-40 °C ~ + 75 °C
Pressione atmosferica	70 ~ 106kPa

Nota: L'OEM ed ODM sono forniti. Il modello 36V / 72V / 96V anche può essere su ordine per voi.

### Componenti del prodotto

NO.	Quantità	Descrizione
1	1 pc	Regolatore di carica
2	2 pc	Gallow puleggia (Per installare il controller a parete)
3	4 set	Vite (Per installare il controller a parete)
4	1 pc	232 turno di cavo di comunicazione RJ45
5	1 pc	Istruzioni per l'uso
6	1 pc	Fili di rilevamento della temperatura
7	2 pc	Filo fusibile



Blue



Green



Upper Computer

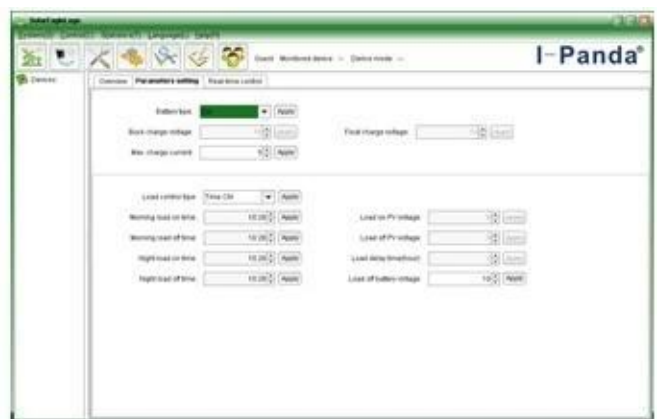


Package

### Superiore Computer Software e Test Software



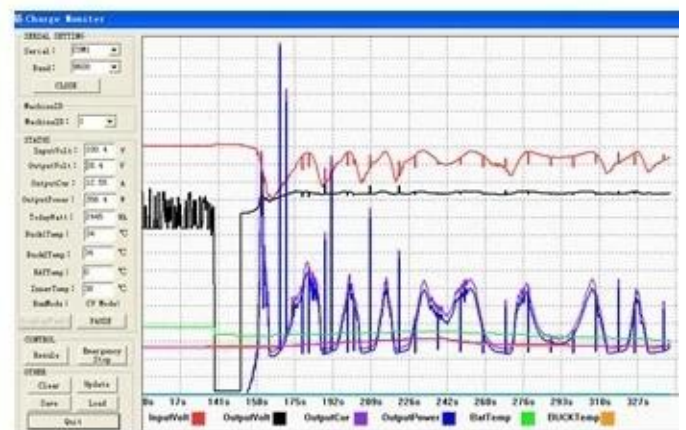
The interface of upper computer software working state



The interface of upper computer software parameter setting state



Upper computer software on/off interface and generating capacity record clean interface



The interface of test software working state

### MPPT Connection





## Certificati

[ISO2008](#)

[ISO2004](#)

[CE](#)

[FCC](#)

[ROHS](#)

## Assistenza e Contatti

### 1. Garanzia

1,2 anni di garanzia, assistenza tecnica per tutta la vita.

### 2. Condizioni e Termini

2.1 La garanzia decorre dalla data di spedizione dalla nostra fabbrica.

2.2 Durante la garanzia, qualsiasi prodotto difettoso sarà ottenere riparato o sostituito gratuitamente.

2.3 La garanzia non è disponibile per i prodotti che vengono rotti dalla violenza o la disattenzione o riparati o modificati senza l'autorizzazione.

### 3. Termine d'esecuzione

3.1 Gli ordini del campione saranno consegnati dalla nostra fabbrica entro 5-7 giorni lavorativi.

3.2 ordini generali saranno consegnati dalla nostra fabbrica entro 7-15 giorni lavorativi.

3.3 I grandi ordini saranno consegnati dalla nostra fabbrica entro 25 giorni lavorativi al massimo.

#### **4. Spedizione**

4.1 I campioni dallo SME, DHL, Fedex o l'altro espresso.

4.2 Gli ordini all'ingrosso da parte del nostro corriere (per via aerea o via mare).

4.3 Gli ordini all'ingrosso per il vostro proprio spedizioniere.

#### **5. L'OEM ed ODM**

5.1 Questa pagina mostra i dati di base, siamo in grado di fornire l'OEM, servizio del ODM per voi.