

## introduzione

Questo è un [solare regolatore di carica 20A ~ 30A](#) che hanno max automatico. funzione di inseguimento del punto di potere con alta efficienza che quasi il 30% ~ 60% in più rispetto regolatore di carica tradizionale. Dispone anche le funzioni del sistema

il riconoscimento automatico di tensione, largo ha squillato di ingresso PV, carica per tutti i tipi di batteria, controllo scarico automatico, RS

232 / Funzione di comunicazione LAN e così via. E 'molto prodotto di fascia alta per il mercato solare con i suoi migliori partner IO-

[P-TPI2 modello di inverter / caricabatteria / UPS.](#)

## Applicazione

1. industriale, sistema di generazione di energia solare commerciale delle famiglie fuori dalla griglia
2. sistema di generazione di energia solare off grid mobile
3. stazioni di base di comunicazione
4. La nuova produzione di educazione all'energia
5. Sistema di monitoraggio solare
- Sistema solare 6. Illuminazione stradale

## Motivi per scegliere

1. 30% pannelli solari -60% risparmiato
- 1) l'efficienza di conversione del 95% -99%, prendere la maggior parte da pannelli solari
- 2) Caricare per tutti i tipi di batterie, la fase 3 di carica per proteggere la batteria. Ridurre i consumi, costo salvato.
2. I dati del monitor e impostare. I parametri da pannelli solari, come la corrente di carica / tensione e l'indirizzo IP di gate, totale energetica, ecc può essere mostrato. 4 tipi di controllo di carico DC, automaticly salvare ernerergy sia da umano e solare.
3. Lan commucation e porta RS232.
4. Software per monitorare 100pcs apparecchiature contemporaneamente su uno schermo di un computer.

## Caratteristiche

modalità di carica 1.MPPT, efficienza di conversione fino al 99%

2.12V / 24V / 48V sistema di auto riconoscono;

gamma 3.Wide di ingresso fotovoltaico con max. è DC150V.

Funzione 4.Memory, Salva funzione di impostazione: data, ora, la generazione di record di capacità e così via.

Modalità 5.Charge: 3 fasi (carica veloce, carica costante, carica di galleggiamento) .E prolunga la vita delle batterie.

6.Discharge modalità: modalità ON / OFF, modalità di controllo del tempo doppio, modalità di controllo tensione FV, tensione FV + modalità di ritardo e così via.

tipi di batteria: 7.Selected sigillate al piombo, ventilato, gel, NiCd. Altri tipi di batterie possono anche essere definiti.

8. Most informazioni potrebbero essere fornite per LCD e LED come: No di modello, tensione FV di ingresso, tipo di batteria, la tensione della batteria, corrente di carica, potenza di carica, lo stato di lavoro e così via. Anche le informazioni del cliente come il nome dell'azienda, il sito web e il logo può essere aggiunto in un software Solar Aquila.

porta di comunicazione 9.RS232 e LAN. indirizzo IP e la porta potrebbe essere facile definirlo soddisfare protocollo di comunicazione area. And globale può essere fornita per gestire tutte le informazioni.

10. Il software superiore è visualizzato in 11 lingue, potrebbe mostrare lo stato di lavoro e di essere impostare i parametri del sistema di scarico.

11. With disegno intelligente, il dispositivo può essere aggiornato on-line per tutta la vita.

12. Compliance con l'ambiente 2002/95 / CE la protezione richiesta, non include il cadmio, idruo e materiale fluoro ecc

13. Equipment integrità: controller + CD-ROM (software del microcomputer) + cavo di comunicazione + temperatura di rilevamento filo + terminali Anderson;

14. CE, approvato certificazioni ROHS.

15,2 anni di garanzia. La durata è progettato per utilizzare per 10 anni in teoria. Estesa 3 ~ 10 anni di servizio di garanzia può anche essere fornita.

16. CE, approvato certificazioni ROHS.

### Specifiche tecniche:

MODELLO: I-P-SMART2-20A / 25A / 30A - SERIES		20A	25A	30A
Modalità di carica		Maximum Power Point Tracking		
Modalità di scarico		controllo intelligente		
Tipo di sistema		12V 24V 48V Riconoscimento automatico		
Ora di inizio soft		≤10S		
Dinamica di risposta Tempo di recupero		500us		
efficienza di conversione		≥96.5%, ≤99%		
Moduli fotovoltaici tasso di utilizzazione		≥99%		
<b>CARATTERISTICHE DI INGRESSO</b>				
MPPT Tensione e Range	sistema 12V	DC18V ~ DC150V		
	sistema 24V	DC34 ~ DC150V		
	sistema 48V	DC65 ~ DC150V		
Bassa Tensione punto di protezione in ingresso	sistema 12V	DC16V		
	sistema 24V	DC30V		
	sistema 48V	DC60V		
Bassa Tensione punto di ripristino in ingresso	sistema 12V	DC22V		
	sistema 24V	DC34V		
	sistema 48V	DC65V		
Max. Tensione DC		DC160V		
Ingresso Punto di protezione da sovratensione		DC150		
Ingresso sovratensione punto di ripristino		DC145V		
Max. PV Power	sistema 12V	286W	357W	429W
	sistema 24V	572W	715W	858W
	sistema 48V	1144W	1430W	1716W
<b>CARATTERISTICHE DI CARICA</b>				
Tipi selezionabile batteria		al piombo sigillata, ventilato, Gel, NiCd (Il tipo di difetto è batteria al gel)		

Altri tipi di impostazione della batteria	carica costante floating charge	galleggiante gamma di tensione di carica definito dall'utente costante / tra DC10V ~ DC15 (basata su pc 1 batteria da 12V)	
Tipo di batteria Impostazione	12V / 24V / 48V SYS	Controller e il monitor superiore	
Tipo di carica	12V / 24V / 48V SYS	Tre fasi: Fast Charge / carica Costante / carica di galleggiamento	
Corrente nominale di uscita	20A	25A	30A
-Limitazione della corrente di protezione	25A	30A	35A
Fattore Temperatura	± 0,02% / °C		
Compensazione della temperatura	14.2V- (La più alta temperatura 25 °C) * 0.3		
Uscita Ripples (picco)	200mV		
Tensione di uscita di stabilità di precisione	≤ ± 1.5%		
Tensione di carica di picco-picco Ripple	200mV		
precisione della tensione del caricatore	≤ ± 1.5%		
<b>caratteristiche di scarico</b>			
controllo Impostazione	Controller o LAN		
Massima corrente di scarica	30A		
Potenza massima di scarica	420W	840W	1680W
protezione contro le scariche	fusibile 40A * 2		
Doppio controllo in tempo	Su di mattina, al largo di mattina / On nella notte, fuori nella notte		
On / off	ACCESO SPENTO		
controllo della tensione PV	tensione FV su, tensione FV off		
Controllo ritardo / tempo di tensione PV	tensione FV su, ritardo off		
Protezione tensione di scarica	Uscita quando sotto tensione impostazione; impostazione di fabbrica è 10,5 (Nota: insieme sulla base di 1 batteria).		
<b>PORTA DI COMUNICAZIONE</b>			
Comunicazione RS232	Ha scelto la comunicazione COM		
Comunicazione LAN	Impostare l'indirizzo IP e la porta per il controllo e l'aquila solare, poi ha scelto di comunicazione TCP		
<b>PROTEZIONI</b>			
Ingresso Protezione bassa tensione			
Protezione contro le sovratensioni in ingresso			
Ingresso Protezione inversione di polarità	Verificare le caratteristiche in / output		
Output Protezione da sovratensione			
Uscita Protezione inversione di polarità			
Protezione corto circuito	Recuperare dopo aver eliminato il guasto cortocircuito, nessun problema per il lungo termine cortocircuito		
protezione di temperatura	95 °C		
protezione di temperatura	Sopra 85 °C, diminuire la potenza di uscita, diminuire 3A per grado.		
<b>ALTRI PARAMETRI</b>			
Rumore	≤40dB		
metodi termici	Raffreddamento forzato dell'aria, il tasso di velocità della ventola regolata dalla temperatura, quando la temperatura interna è troppo bassa, ventilatore correva lentamente o si ferma; quando il regolatore smettere di lavorare, ventilatore anche smettere di corse.		
Protezione dell'ambiente	marca mondiale di materie prime. La conformità con gli standard dell'UE. Incontra la 2002/95 / CE senza cadmio idruro, fluoruro, l'odore particolare e substances.All temperatura tossico nominale di condensatori elettrolitici non inferiore a 105 °C		
<b>FISICO</b>			
Misura PxLxH (mm)	270 * 185 * 90		
N.G (kg)	2.1		
G.N (kg)	2.4		
Colore	Blu / verde (opzionale)		
Sicurezza	CE, RoHS, PSE, FCC		
EMC	EN61000		
Tipo di protezione meccanica	IP21		
<b>AMBIENTE</b>			
Umidità	0 ~ 90% RH (senza condensa)		
Altitudine	0 ~ 3000m		
temperatura di esercizio	-20 °C ~ + 40 °C		

Temperatura di conservazione	-40 °C ~ + 75 °C
Pressione atmosferica	70 ~ 106kPa



Blue



Green



Upper Computer

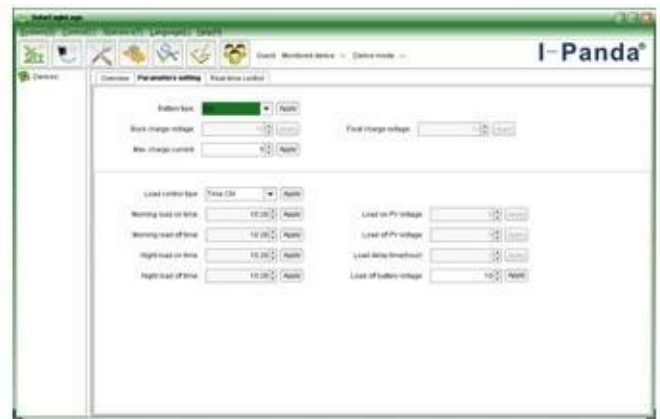


Package

### Software superiore Computer e Software Test



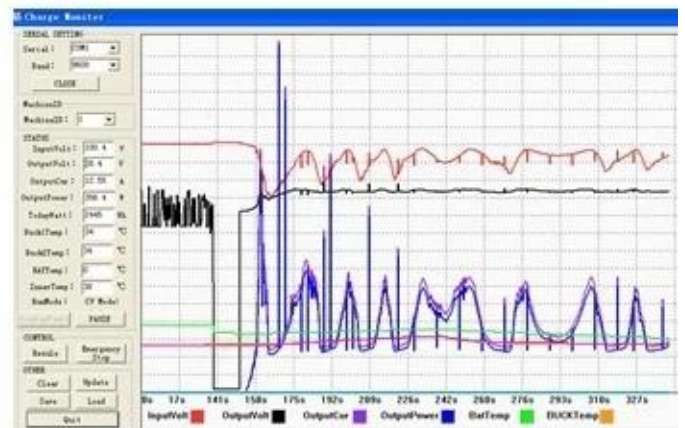
The interface of upper computer software working state



The interface of upper computer software parameter setting state



Upper computer software on/off interface and generating capacity record clean interface



The interface of test software working state

## Collegamento MPPT



## certificati

[ISO2008](#)

[ISO2004](#)

[CE](#)

[FCC](#)

[ROHS](#)

## Servizio e contatto

### 1. Garanzia

1.2 anni di garanzia, assistenza tecnica per tutta la vita.

### 2. Condizioni e Termini

2.1 La garanzia decorre dalla data di consegna dalla nostra fabbrica.

2.2 Durante la garanzia, qualsiasi prodotto difettoso sarà ottenere riparato o sostituito gratuitamente.

2.3 La garanzia non è disponibile per quei prodotti che sono rotti dalla violenza o l'incuria o riparato o modificato senza l'autorizzazione.

### 3. Tempo di consegna

3.1 Gli ordini del campione saranno consegnati dalla nostra fabbrica entro 5-7 giorni lavorativi.

3.2 ordini generali saranno consegnati dalla nostra fabbrica entro 7-15 giorni lavorativi.

3.3 I grandi ordini saranno consegnati dalla nostra fabbrica entro 25 giorni lavorativi al massimo.

#### **4. Spedizione**

4.1 Dallo SME, DHL, Fedex o l'altro espresso.