

Introduzione:

Questo è un [regolatore di carica solare](#) che avere max automatica. funzione di tracking power point ad alta efficienza che quasi il 30% ~ 60% in più rispetto regolatore di carica tradizionali. Inoltre offre le funzioni di riconoscimento automatico di tensione di sistema, largo ha squillato di Ingresso PV, responsabile per tutti i tipi di batteria, controllo scarico automatico, RS 232 / Funzione di comunicazione LAN e così via. È molto prodotto di qualità superiore per il mercato solare.







Caratteristica:

Modalità di carica 1.MPPT, efficienza di conversione fino al 99%

Auto 2.12V / sistema 24V / 48V riconosce;

Gamma 3.Wide di ingresso FV con max. è DC150V.

Funzione 4.Memory, Save funzione di impostazione: data, ora, capacità di generazione registrare e così via.

Modalità 5.Charge: 3 fasi (veloce carica, carica costante, carica di galleggiamento) .E prolunga la vita di servizio del batterie.

6.Discharge modalità: modalità ON / OFF, Modalità doppio controllo di tempo, modalità di controllo tensione FV, tensione FV + modalità ritardo e così via.

Tipi di batteria 7.Selected: L'acido sigillata piombo, ventilato, gel, NiCd. Altri tipi di batterie possono inoltre definire.

Informazioni 8. Most potrebbe essere fornire per LCD e LED come: il modello no, PV tensione in ingresso, tipo di batteria, batteria. tensione, corrente di carica, la carica di alimentazione, la condizione di funzionamento e così via. Anche le informazioni del cliente come il nome dell'azienda, il sito web e il logo può essere aggiunto in Software Aquila Solar.

Comunicazione 9. RS232 e LAN port. Indirizzo IP e Porta potrebbe essere facile definirlo soddisfare area. And globale protocollo di comunicazione può essere fornito per gestire tutte le informazioni.

Software superiore 10. The viene visualizzato in 11 lingue, che potrebbe mostrare lo stato di lavoro ed essere parametri impostati del sistema di scarico.

Disegno intelligente 11. With, il dispositivo può essere aggiornato on-line per tutta la vita.

12. Compliance con la 2002/95 / CE ambiente proteggendo la domanda, non include il cadmio, idruo e fluoruro ecc materiale

Integrità 13. Equipment: Controller + CD-ROM (software microcomputer) + cavo di comunicazione + temperatura di rilevamento filo + Anderson terminali;

Certificazioni 14. CE, ROHS approvato.

15,2 anni di garanzia. Il durata è progettato per utilizzare per 10 anni in teoria. Estesa 3 ~ 10 anni servizio di garanzia può anche essere fornita.

Parametro:

Modello: I-P-SMART2-40A / 50A / 60A -serie	40A	50A	60A
Modalità di ricarica	Maximum Power Point Tracking		
Metodo	3 fasi: ricarica rapida (MPPT), di tensione costante, carica galleggiante		
Tipo di sistema	DC12V / 24V / 48V	Riconoscimento automatico	
Sistema di tensione	Sistema 12V	DC9V ~ DC15V	
	Sistema 24V	DC18V ~ DC30V	
	48Vsystem	DC36V ~ DC60V	
Morbido Ora inizio	12V / 24V / 48Vsystem ≤10S		
Dynamic Response	12V / 24V / 48Vsystem 500us		
Tempo di recupero	12V / 24V / 48Vsystem 500us		
Efficienza di conversione	12V / 24V / 48Vsystem ≥96.5%, ≤99%		
I moduli PV utilizzo Tasso	12V / 24V / 48Vsystem ≥99%		
Caratteristiche degli ingressi			
MPPT Tensione di funzionamento e Gamma	Sistema 12V	DC18V ~ DC150V	
	Sistema 24V	DC34 ~ DC150V	
	Sistema 48V	DC65 ~ DC150V	
Low Voltage Protection ingresso Point	Sistema 12V	DC16V	
	Sistema 24V	DC30V	
	Sistema 48V	DC60V	
Bassa tensione di ingresso Recovery Point	Sistema 12V	DC22V	
	Sistema 24V	DC34V	
	Sistema 48V	DC65V	
Max tensione DC	/ 24V / 48V sistema 12V	DC160V	
Ingresso sovratensione Protezione Point	/ 24V / 48V sistema 12V	DC150	
Ingresso sovratensione Recovery Point	/ 24V / 48V sistema 12V	DC145V	
Max. PV Power	Sistema 12V	700W	900W
	Sistema 24V	1130W	1400W
	Sistema 48V	2270W	2800W
3400W			
Caratteristiche di uscita			
Tipi selezionabile batteria (tipo di difetto è di batteria GEL)	12V / 24V / 48V sistema	Al piombo, ventilato, Gel, NiCd (Altri tipi di batterie possono anche essere definiti)	
Tensione costante	/ 24V / 48V sistema 12V		
Floating carica di tensione	/ 24V / 48V sistema 12V	Controllare la tensione di carica in base al modulo tipo di batteria.	
Sopra la carica Voltage Protection	Sistema 12V	14.6V	
	Sistema 24V	29.2V	
	Sistema 48V	58.4V	
Potenza nominale Corrente	/ 24V / 48V sistema 12V	40A	50A
			60A
Limitazione di corrente di protezione	/ 24V / 48V sistema 12V	44A	55A
			66A
Corrente di carica	12V / 24V / 48V Sistema	40A	50A
			60A

Fattore temperatura	/ 24V / 48V sistema 12V	± 0,02% / °C
Compensazione della temperatura	/ 24V / 48V sistema 12V	14.2V- (La temperatura più alta 25 °C) * 0.3
Uscita Ripples (picco)	/ 24V / 48V sistema 12V	200mV
Tensione di uscita di stabilità di precisione	/ 24V / 48V sistema 12V	≤ ± 1.5%
Tensione di carica di picco-picco Ripple	12V / 24V / 48V Sistema	200mV
Precisione della tensione Charger	12V / 24V / 48V Sistema	≤ ± 1.5%
Scarico caratteristico		
Controllo Impostazione	Controller o LAN	
Corrente di scarica Max	12V / 24V / 48V Sistema	40A
Protezione di scarico	12V / 24V / 48V Sistema	fusibile 30A * 2
Controllo doppio-time	12V / 24V / 48V Sistema	On in mattina, al largo in mattinata / On nella notte, fuori nella notte
ON / OFF	12V / 24V / 48V Sistema	ON / OFF
Controllo tensione PV	12V / 24V / 48V Sistema	Tensione FV, tensione FV off
Tensione PV / tempo di controllo di ritardo	12V / 24V / 48V Sistema	Tensione FV, tempo di ritardo off
Protezione di tensione di scarica	12V / 24V / 48V Sistema	Uscita quando sotto tensione impostazione; Set di fabbrica è 10,5 (Nota: set base di 1 batteria).
Funzioni di comunicazione		
Comunicazione RS232	12V / 24V / 48V Sistema	Scegli comunicazione COM
Comunicazione LAN	12V / 24V / 48V Sistema	Impostare l'indirizzo IP e porta per il regolatore e l'aquila solare, poi ha scelto di comunicazione TCP
Protezione		
Input Low Voltage Protection	Controllare le caratteristiche di ingresso	
Input Protezione da sovratensione	Controllare le caratteristiche di ingresso	
Ingresso inversione di polarità Protezione	sì	
Output Protezione da sovratensione	Controllare le caratteristiche di uscita	
Uscita inversione di polarità Protezione	sì	
Protezione da cortocircuito	Recuperare dopo aver eliminato il guasto cortocircuito, nessun problema per il lungo termine cortocircuito	
Protezione temperatura	95 °C	
Protezione di temperatura	Sopra 85 °C, diminuire la potenza di uscita, diminuire 3A per grado.	
OthParametri er		
Rumore	≤40dB	
Metodi termici	Aria forzata raffreddamento, tasso di velocità della ventola regolata dalla temperatura, quando la temperatura interna è troppo basso, ventilatore ha lentamente o si ferma; quando controllore smettere di lavorare, ventilatore fermare anche ran.	
Componenti	Materie prime a marchio mondiale. La conformità con gli standard dell'UE. Tutti temperatura nominale di condensatori elettrolitici non inferiore a 105 °C	
Odore	Nessun odore particolare e sostanze tossiche.	
Protezione dell'ambiente	Incontra la 2002/95 / CE, non idruro cadmio e fluoruro	
Fisico		
Misura PxLxH (mm)	270 * 185 * 90	
N.G (kg)	3	
G.N (kg)	3.6	
Colore	Bilu / verde (opzionale)	
Sicurezza	CE, RoHS, PSE, FCC	
EMC	EN61000	
Tipo di protezione meccanica	IP21	
Ambiente		
Umidità	0 ~ 90% RH (senza condensa)	
Altitudine	0 ~ 3000m	
Temperatura di esercizio	-20 °C ~ + 40 °C	
Temperatura di stoccaggio	-40 °C ~ + 75 °C	
Pressione atmosferica	70 ~ 106kPa	



Blue



Green



Upper Computer

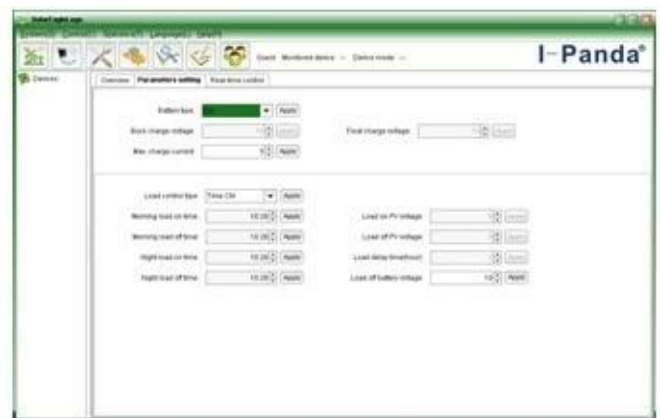


Package

Alta Computer Software e Test Software



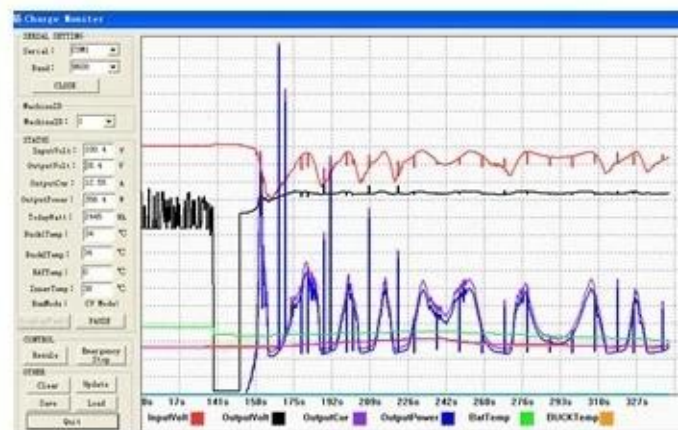
The interface of upper computer software working state



The interface of upper computer software parameter setting state



Upper computer software on/off interface and generating capacity record clean interface



The interface of test software working state

MPPT Connection



Certificati

[ISO2008](#)

[ISO2004](#)

[CE](#)

[FCC](#)

[ROHS](#)

Azienda





