

## Introduzione

Questo è un [regolatore di carica solare 20A ~ 30A](#) che hanno automatico max. funzione di inseguimento del punto di potenza ad alta efficienza che quasi il 30% ~ 60% superiori al regolatore di carica tradizionale. Offre anche le funzioni di riconoscimento automatico della tensione sistema, ampia squillato di carica ingresso, PV per tutti i tipi di batteria, controllo scarico automatico, RS 232 / comunicazione LAN funzione e così via. È molto high-end prodotto per il mercato dell'energia solare con il suo partner migliore [P-nero modello Inverter/caricabatterie/UPS](#).

## Applicazione

1. commerciale, per la casa industrial, largo sistema di generazione di energia solare griglia
2. mobile largo sistema di generazione di energia solare griglia
3. comunicazione di stazioni di base
4. nuova attività di formazione di energia
5. [Sistema di monitoraggio solare](#)
6. sistema solare illuminazione stradale

## Ragioni per scegliere

1. 30% - 60% pannelli solari salvati
  - 1) efficienza di conversione 95% - 99%, prendere più da pannelli solari
  - 2) carica per tutti i tipi di batterie, 3 fase di carica per proteggere la batteria. Ridurre il consumo, costo salvato.
2. dati monitorare e impostare. Parametri da pannelli solari come corrente/tensione di carica e cancello l'indirizzo IP, potenza totale generazione, ecc può essere mostrato. 4 generi DC carico controllo, automaticly Salva ernity sia da umana e solare.
3. Lan commucation e porta RS232.
4. software per monitorare 100pcs attrezzature allo stesso tempo su uno schermo su un computer.

## Caratteristiche

1. MPPT carica modalità, efficienza di conversione fino al 99%
2. 12V/24V/48V sistema auto riconoscere;
3. l'ampia gamma di PV in ingresso con max. è DC150V.
4. illimitata connessione parallela
5. funzione journal, salvo la funzione impostata, data, tempo, capacità di generazione e così via.
6. modalità di carica: tre fasi (carica veloce, costante carica, carica di galleggiamento). Prolunga la durata delle batterie.
7. modalità di scarico: ON/OFF modalità, modalità di controllo doppio tempo, modalità di controllo di tensione PV, tensione FV + tempo ritardo modalità e così via.
8. batteria tipi consigliati: sigillato piombo acido, ventilati, gel, batteria NiCd. Altri tipi di batterie possono anche essere definiti.
9. la maggior parte delle informazioni potrebbe fornire di LCD e LED come: Modello n., tensione in ingresso PV, tipo di batteria, tensione della batteria, corrente di carica, potenza di carica, stato di lavoro e così via. Anche informazioni del cliente come nome della società, sito Web e logo possono essere aggiunte nel software aquila solare.
10. RS232 e porta di comunicazione LAN. Indirizzo IP e la porta potrebbe essere utente definirlo soddisfare area globale. E protocollo di comunicazione può essere fornita per gestire tutte le informazioni dei clienti.
11. il software di calcolatore superiore viene visualizzato in 11 lingue, potrebbe mostrare lo stato di lavoro e impostare i parametri del sistema di scarico.
12. con un design intelligente, il dispositivo può essere aggiornato online permanente.
13. l'adozione di componenti di marca ben nota, i dispositivi possono soffrire la temperatura non inferiore a 105 ° C. La vita di servizio è progettata per utilizzare per 10 anni in teoria.
14. conformità con ambiente 2002/95/CE tutela richiesta, non include il cadmio, all'idruro e fluoro ecc materiale
15. l'integrità attrezzature: controller + filo di comunicazione + CD-ROM (software del microcomputer),

temperatura che percepisce filo + terminali Anderson;  
16.CE, certificazioni ROHS approvati.

## Paramete

MODELLO: I-P-SMART2-20A/25A/30A - SERIE		20A	25A	30A
Modalità di carica		Inseguimento del punto di massima potenza		
Modalità di scarico		Controllo intelligente		
Tipo di sistema		Riconoscimento automatico 12V 24V 48V		
Ora di inizio morbido		≤10S		
Tempo di recupero di risposta dinamica		500US		
Efficienza di conversione		≥96.5%, ≤99%		
Tasso di utilizzo di moduli PV		≥ 99%		
<b>CARATTERISTICHE DI INGRESSO</b>				
Tensione e gamma MPPT	Impianto 12V	DC18V ~ DC150V		
	Impianto 24V	DC34 ~ DC150V		
	Sistema 48V	DC65 ~ DC150V		
Punto di protezione di bassa tensione ingresso	Impianto 12V	DC16V		
	Impianto 24V	DC30V		
	Sistema 48V	DC60V		
Punto di recupero Input di bassa tensione	Impianto 12V	DC22V		
	Impianto 24V	DC34V		
	Sistema 48V	DC65V		
Max. Tensione di CC		DC160V		
Punto di protezione sovratensione di ingresso		DC150		
Punto di ripristino sovratensione di ingresso		DC145V		
Max. Potenza FV	Impianto 12V	286W	357W	429W
	Impianto 24V	572W	715W	858W
	Sistema 48V	1144W	1430W	1716W
<b>CARATTERISTICHE DI CARICA</b>				
Tipi di batteria selezionabile		Acido al piombo, ventilato, Gel, batteria NiCd (tipo predefinito è batteria GEL)		
Altri tipi di batteria impostazione		Carica costante	Definito dall'utente galleggiante e costante di gamma di tensione di carica tra DC10V ~ DC15 (basato su 1 PC 12V batteria)	
		Carica di galleggiamento		
Impostazione del tipo di batteria		12V/24V/48V SYS	Regolatore e misuratore di	
Tipo di carica		12V/24V/48V SYS	Tre fasi: veloce carica/costante carica/Floating charge	
Corrente di uscita nominale		20A	25A	30A
Limitazione di corrente di protezione		20A	25A	30A
Fattore di temperatura		± 0,02% / ° C		
Compensazione della temperatura		14.2V-(la più alta temperatura-25 °C) * 0,3		
Uscita Ripples(peak)		200mV		
Precisione di stabilità di tensione uscita		≤±1.5%		
Ripple di tensione picco-picco di carica		200mV		
Precisione della tensione di carica		≤±1.5%		
<b>CARATTERISTICHE DI SCARICO</b>				
Impostazione del controllo		Controller o LAN		
Corrente di dispersione massima		30A		
Potenza di Scarica Max		420W	840W	1680W
Protezione contro le scariche		fusibile 40A * 2		
Doppio controllo di tempo		Il mattino, fuori mattina / via nella notte, a notte		

ON / OFF modalità	ON / OFF
Controllo di tensione di PV	Tensione PV su, tensione FV off
Tensione PV / tempo controllo del ritardo	Tensione PV su, tempo di ritardo spegnimento
Protezione di tensione di scarico	Uscita quando esso sotto impostazione tensione; Impostato in fabbrica è di 10,5. (Nota: set base 1 batteria)
<b>PORTA DI COMUNICAZIONE</b>	
Comunicazione RS232	Ha scelto la comunicazione COM
Comunicazione LAN	Impostare indirizzo IP e porta per controller e aquila solare; Poi ha scelto la comunicazione TCP
<b>PROTEZIONI</b>	
Ingresso bassa tensione di protezione	Controllare le caratteristiche di ingresso/uscita
Protezione da sovratensione di ingresso	
Protezione contro l'inversione di polarità di ingresso	
Protezione da sovratensione di uscita	
Protezione contro l'inversione polarità	
Protezione da cortocircuito	Recuperare dopo aver eliminato il guasto di cortocircuito, nessun problema per il lungo termine di cortocircuito
Protezione di temperatura	95 °C
Protezione di temperatura	Sopra 85 °C, diminuire la potenza di uscita, diminuzione 3A per grado.
<b>ALTRI PARAMETRI</b>	
Rumore	≤40dB
Metodi termici	Tasso di velocità della ventola di raffreddamento ad aria forzata regolata dalla temperatura, quando la temperatura interna è troppo bassa, ventola ha funzionato lentamente o interrompere; Quando controller di smettere di lavorare, ha funzionato ventilatore anche smettere.
Protezione dell'ambiente	Materie prime marca mondiale. Conformità con le norme europee. Incontrare la 2002/95/CE senza cadmio idruro, fluoruro, odore particolare e sostanze tossiche. Temperatura dei condensatori elettrolitici tutti nominale non inferiore a 105 °C
<b>FISICA</b>	
PxLxA di misurazione (mm)	270 * 185 * 90
N.G(kg)	2.1
G.N(kg)	2.4
Colore	Blu/verde (opzionale)
Sicurezza	CE, RoHS, PSE, FCC
EMC	EN61000
Tipo di protezione meccanica	IP21
<b>AMBIENTE</b>	
Umidità	0 ~ 90% RH (senza condensa)
Altitudine	0 ~ 3000m
Temperatura di funzionamento	-20 °C ~ + 40 °C
Temperatura di stoccaggio	-40 °C ~ + 75 °C
Pressione atmosferica	70 ~ 106kPa

**Nota: Servizio di OEM e ODM sono forniti. Il modello di 36V/72V/96V anche può essere su ordine per voi.**

## Parti del prodotto

NO.	Quantità	Descrizione
1	1 pc	<a href="#">Regolatore di carica</a>
2	2 pc	Gallow puleggia (per installare il controller sul muro)
3	set 4	Vite (per installare il controller sul muro)
4	1 pc	232 girare a RJ45 cavo di comunicazione
5	1 pc	Il manuale d'uso
6	1 pc	Filo di rilevamento di temperatura
7	2 pc	Filo fusibile



Blue



Green



Upper Computer

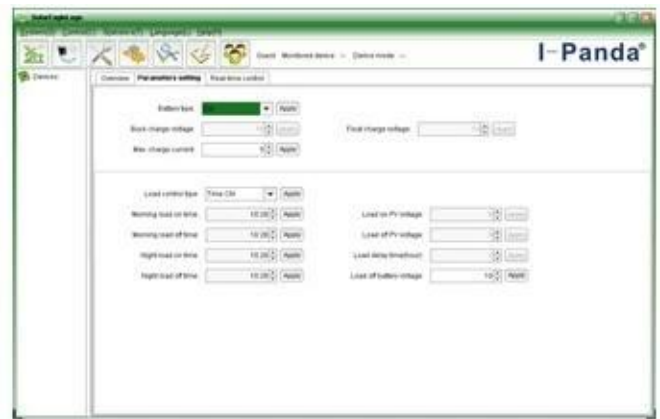


Package

## Superiore Computer Software e Test Software



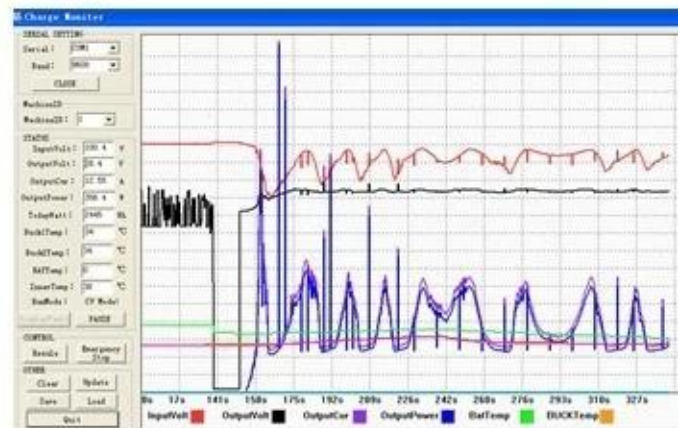
The interface of upper computer software working state



The interface of upper computer software parameter setting state



Upper computer software on/off interface and generating capacity record clean interface



The interface of test software working state

## Connessione di MPPT



Certificati

[ISO2008](#)

[ISO2004](#)

[CE](#)

[FCC](#)

[ROHS](#)

## Servizio e contatto

### 1. garanzia

1,2 anni di garanzia, assistenza tecnica permanente.

### 2. condizioni e termini

2.1 la garanzia decorre dalla data di consegna dalla nostra fabbrica.

2.2 durante la garanzia, qualsiasi prodotto difettoso sarà ottenere riparato o sostituito gratuitamente.

2.3 la garanzia non è disponibile per quei prodotti che sono rotti per la violenza o la trascuratezza o riparati o modificati senza l'autorizzazione.

### **3. termine d'esecuzione**

3.1 campione ordini saranno consegnati entro 5-7 giorni lavorativi dalla nostra fabbrica.

3.2 ordini generali saranno consegnati dalla nostra fabbrica entro 7-15 giorni lavorativi.

3.3 grandi ordini saranno consegnati dalla nostra fabbrica entro 25 giorni lavorativi al massimo.

### **4. spedizione**

4.1 da EMS, DHL, FedEx o altri express.

4.2 dal nostro agente di inoltro (via aerea o via mare).

4.3 secondo il proprio agente di inoltro.

### **5. OEM e ODM**

5.1 la pagina mostra i dati di base, possiamo fornire OEM, ODM servizio per voi.