

## INTRODUZIONE

Questo è un MPPT (Maximum Power Point Tracking) regolatore solare intelligente, con la carica e funzione di scarico, aumentando del 30% l'efficienza ~ 60% rispetto PWM tradizionale controller. Ha funzione di riconoscimento automatico, tre fasi di ricarica funzione, supporta anche molti tipi di carica della batteria e la scarica, RS232 comunicazione, ecc, E 'MPPT regolatore solare e-SMART serie della nostra azienda.

Note: sistema di batterie DC12V / 24V / 48V automatico riconosciuta.

### Caratteristiche:

1. MPPT modalità di ricarica, l'efficienza di picco fino al 99%, risparmiando il 30% ~ 60% pannello solare rispetto Controller PWM tradizionale.
2. DC12V / 24V / 48V sistema di batterie riconoscimento automatico, gli utenti vorrebbe utilizzare in diversi sistema convenientemente.
3. DC12V / 24V / 48V sistema, massima tensione d'ingresso FV fino a DC100V.
4. Carica Tipo: tre fasi carica ricarica rapida (MPPT), costante voltaggio, galleggiante carica, protetta nostra batteria, portare ad un lungo periodo l'uso.
5. Scarico Tipo possiede sempre sul modello e sempre fuori schema, ha anche la tensione PV solare modello interruttore di controllo.
6. Clients può auto seleziona uno qualsiasi dei 4 tipi di batterie di uso comune, il piombo sigillata Acido, ventilato, Gel, NiCd e altri personalizzati batterie.
7. Digital Display tubo tensione della batteria del controller e la corrente di carica, computer superiore visualizzare vari parametri, quali il modello, PV tensione di ingresso, tipi di batteria, tensione della batteria, corrente di carica, potere di carico, condizione di lavoro etc.
8. RS232 comunicazione e che fornire protocollo di comunicazione, è conveniente per gestione dell'integrazione del cliente.
9. Questo controller potrebbe essere parallelo all'infinito.
10. CE, RoHS Certificazioni approvato; cooperante con i clienti tramite l'altra certificazioni.
11. 2 anni di garanzia; 3 ~ 10 anni esteso servizio tecnico.

### Parametri:

MPPT modi del solare: I-P-e-SMART-12V / 24V / 48V-series		40A
Modalità di carica	MPPT (inseguimento del punto di massima potenza)	
Metodo di carica	Tre stadi: corrente costante (MPPT), costante tensione, floating charge	

Tipo sistema	DC12V / 24V / 48V	Riconoscimento automatico
Tensione dell'impianto	Sistema 12V	DC9V ~ DC15V
	Sistema 24V	DC18V ~ DC30V
	Sistema 48V	DC36V ~ DC60V
Tempo di avviamento graduale	/ 24V / 48V sistema 12V	≤3S
Recupero Dinamica e gamma	/ 24V / 48V sistema 12V	500us
Efficienza MPPT	/ 24V / 48V sistema 12V	≥96.5%, ≤99%
<b>CARATTERISTICHE DI INGRESSO</b>		
MPPT tensione di lavoro e Gamma	Sistema 12V	DC14V ~ DC100V
	Sistema 24V	DC30 ~ DC100V
	Sistema 48V	DC60 ~ DC100V
Ingresso a bassa tensione Punto Protection	Sistema 12V	DC14V
	Sistema 24V	DC30V
	Sistema 48V	DC60V
Ingresso a bassa tensione Punto di ripristino	Sistema 12V	DC18V
	Sistema 24V	DC34V
	Sistema 48V	DC65V
Ingresso su punto la protezione di tensione	/ 24V / 48V sistema 12V	DC110V
Ingresso su punto di ripristino della tensione	/ 24V / 48V sistema 12V	DC100V
Massima potenza FV	Sistema 12V (W)	568
	Sistema 24V (W)	1136
	Sistema 48V (W)	2272
<b>CARICA CHRECTESTICS</b>		
Tipi selezionabile batterie (Tipo di difetto è GEL batteria)	/ 24V / 48V sistema 12V	Al piombo, ventilato, Gel, NiCd (Altri tipi di batterie possono anche essere definiti))
Costante Voltaggio	/ 24V / 48V sistema 12V	Controllare la tensione di carica in base al tipo di batteria forma.
Galleggiante Tensione di carica	/ 24V / 48V sistema 12V	Controllare la tensione di carica in base alla batteria modulo tipo.
Nominale Corrente di ingresso	/ 24V / 48V sistema 12V	40A
Limitazione di corrente Protezione	/ 24V / 48V sistema 12V	45A
Temperatura Fattore	/ 24V / 48V sistema 12V	± 0,02% / °C
Compensazione della temperatura	/ 24V / 48V sistema 12V	14.2V- (La temperatura più alta 25 °C) * 0.3
Uscita Ripples (picco)	/ 24V / 48V sistema 12V	200mV

Tensione di uscita Stabilità Precisione	24V / 48V sistema 12V	$\leq \pm 1.5\%$	
<b>Caratteristiche di scarico in uscita</b>			
Tensione di uscita	Base sulla tensione della batteria		
Uscita bassa tensione Punto Protection	Predefinito 10.5V; 11V recupero; disponibile su ordinazione;		
Corrente nominale di uscita	30A		
Il controllo di uscita	Sempre, sempre off, interruttore di comando tensione FV		
Modalità di set di controllo di uscita	Pulsante Controller o superiore computer		
<b>Display</b>			
Display tubo digitale LED	Batteria tensione, corrente di carica		
Dell'esposizione della luce a LED	Indicatore luminoso di ricarica, indicatore di carico leggero		
PC (comunicazione port)	RS232		
<b>Protezione</b>			
Input Low Voltage Protection	Controllare le caratteristiche di ingresso		
Input Protezione da sovratensione	Controllare le caratteristiche di ingresso		
Carica Over Power Protection tensione	sì		
Uscita bassa tensione Protezione	sì		
Potenza nominale di protezione di corrente	sì		
Protezione temperatura	sì		
<b>Altri parametri</b>			
Rumore	$\leq 40\text{dB}$		
Termica di dissipazione di calore metodo	Itself raffreddamento	ventola di raffreddamento	
Componenti	Materiale importato, con le norme UE.		
Certificazione	CE FCC ROHS		
<b>Fisico</b>			
Misura P x L x H (mm)	205 * 168 * 60		
dimensioni del pacchetto P x L x H (mm)	265 * 196 * 110		
N.G (KG)	1.8kg		
G.N (KG)	2kg		
Tipo di protezione meccanica	IP25		
<b>Ambiente</b>			
Umidità	0 ~ 90% RH (senza condensa)		
Altitudine	0 ~ 3000m		
Temperatura di esercizio	-20 °C ~ + 50 °C		
Temperatura di stoccaggio	-40 °C ~ + 75 °C		
Pressione atmosferica	70 ~ 106kPa		

Osservazioni:

Il specifica è solo per riferimento. Con riserva di modifiche senza preavviso

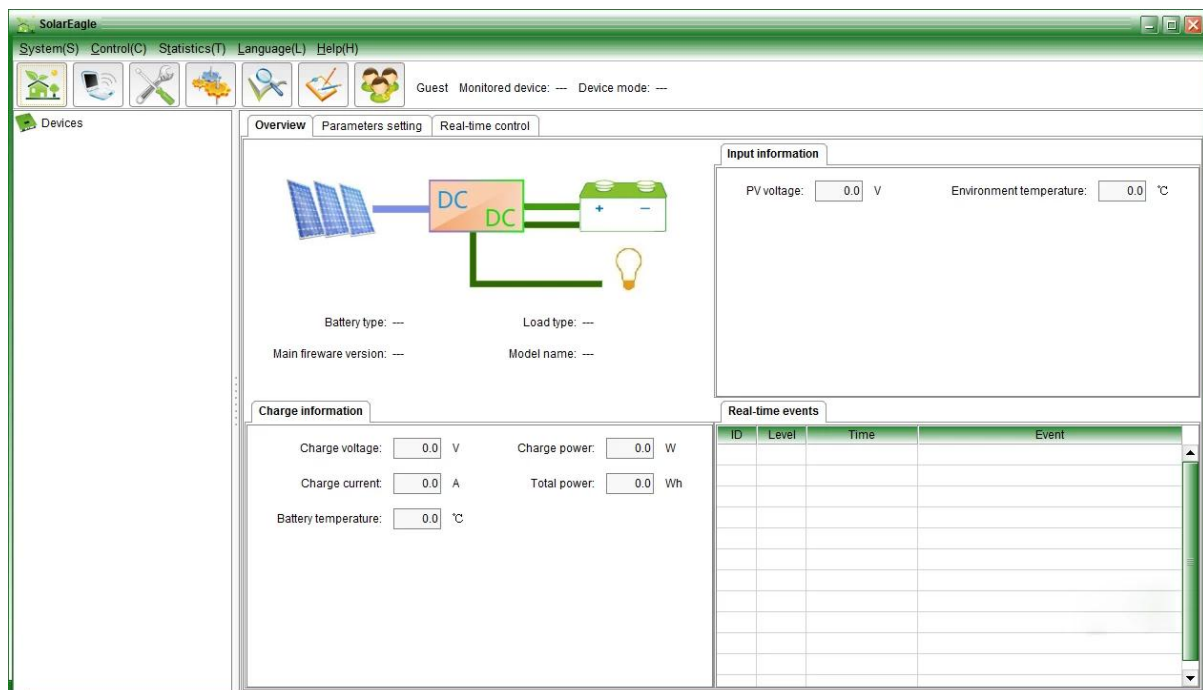
Forniamo il servizio di OEM e ODM. Il 36V / 72V / 96V modello può anche essere personalizzato per voi.

## Prodotti Package

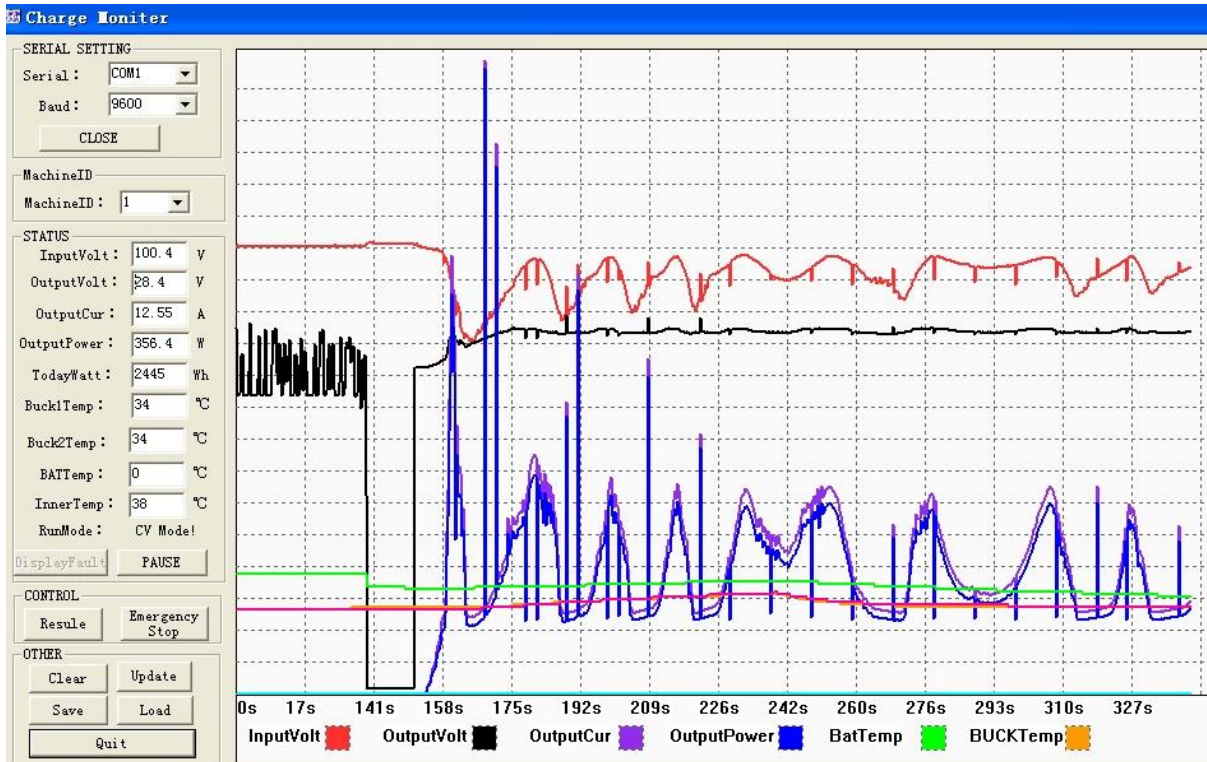
Numero	quantità	Nome parts
1	1 pc	Aspetto Controller (blu o verde è facoltativo, OEM è disponibile anche)
2	2 pc	grucce (utilizzato l'impiccagione controlllore)
3	4 set	vite (Utilizzato per il blocco appeso all'orecchio del controlllore)
4	1 pc	Porta RS232
5	1 pc	Linee di rilevamento della temperatura della batteria
6	2 pc	fusibile (uscita DC)
7	1 pc	specifica (manuale)
8	1 pc	CD (Built-in software superiore)

Controllore test del software informazioni sul display software superiore e parametri impostati.

Software 1.upper e visualizzazione software di test i parametri di informazione e di set



Grafica: software superiore



Grafica: test ware

carica Ecc corrente, e impostare il tipo di batterie, metodo di controllo di uscita LOAD.

1.2 del prodotto software superiore di serie; test del software non è fornito (causa di test software necessario PC clienti ha piattaforma di sviluppo software, se i clienti hanno le richieste, si applicano alla nostra azienda per la presa)

Osservazioni: il software per PC è offerto gratuitamente dalla nostra azienda.

2. Informazioni visualizzazione e l'impostazione dei parametri.



## e-serie Smart

2.1 ENTER1 Tasto: premere il tasto sinistro ENTER1 Mostra 2 tensione della batteria digitale (se si tratta di ricarica, quindi mostra 2 tensione di carica digitale), per esempio, la tensione della batteria o tensione di carica è 13.5V, esso shows13.

Stampa ENTER1 per lungo tempo, è possibile impostare i tipi di batterie; maggiori informazioni si prega di vedere la specifica.

2.2 ENTER2 tasto: premere il destro ENTER2 mostrare 2 corrente della batteria digitale (se ne ha non è stato di carica, quindi visualizzare 00, se la corrente di carica è 20.5A, allora mostra 25; stampa ENTER2, è possibile impostare sempre on e off away modello, è possibile vedere i dettagli nella specifica.

Altri parametri dettagliati

Si prega di vedere il contorno del disegno, documenti tecnici, manuali dei prodotti etc.

Dipartimento di Ingegneria versione 2 ° personalizzato 5 maggio 2014.