

Introduzione

Si tratta di un MPPT (Maximum Power Point Tracking) regolatore solare intelligente, con la carica e la funzione di scarico, aumentando del 30% l'efficienza ~ 60% rispetto controller PWM tradizionali. Ha funzione di riconoscimento automatico, tre fasi funzione di ricarica, supporta anche molti tipi di carica della batteria e la scarica, la comunicazione RS232 ecc, E 'della nostra azienda [MPPT regolatore solare e-SMART series](#).

Caratteristica

1. MPPT modalità di ricarica, la massima efficienza fino al 99%;
2. DC12V / 24V / sistema di batteria 48V riconoscimento automatico;
3. PV massima tensione di ingresso fino a DC100V;
4. Tre fasi di carica: carica rapida (MPPT), carica di tensione costante, carica di galleggiamento;
5. Tre possibilità di scarico: in modalità e disattivare la modalità e PV tensione modalità di controllo (solare).
6. Gli utenti possono scegliere 4 tipi di batterie comunemente standard (al piombo, ventilato, Gel, NiCd);
7. tubo digitale può visualizzare la tensione della batteria e la corrente di carica;
8. comunicazione RS232, possiamo offrire protocollo di comunicazione anche;
9. Questo controller può essere parallelo all'infinito.
10. CE, RoHS e FCC certificazioni sono approvati.
11. 2 anni di garanzia; 3 ~ 10 anni esteso servizio tecnico.

Protezione

Input Low Voltage Protection;

Ingresso Protezione sovratensione;

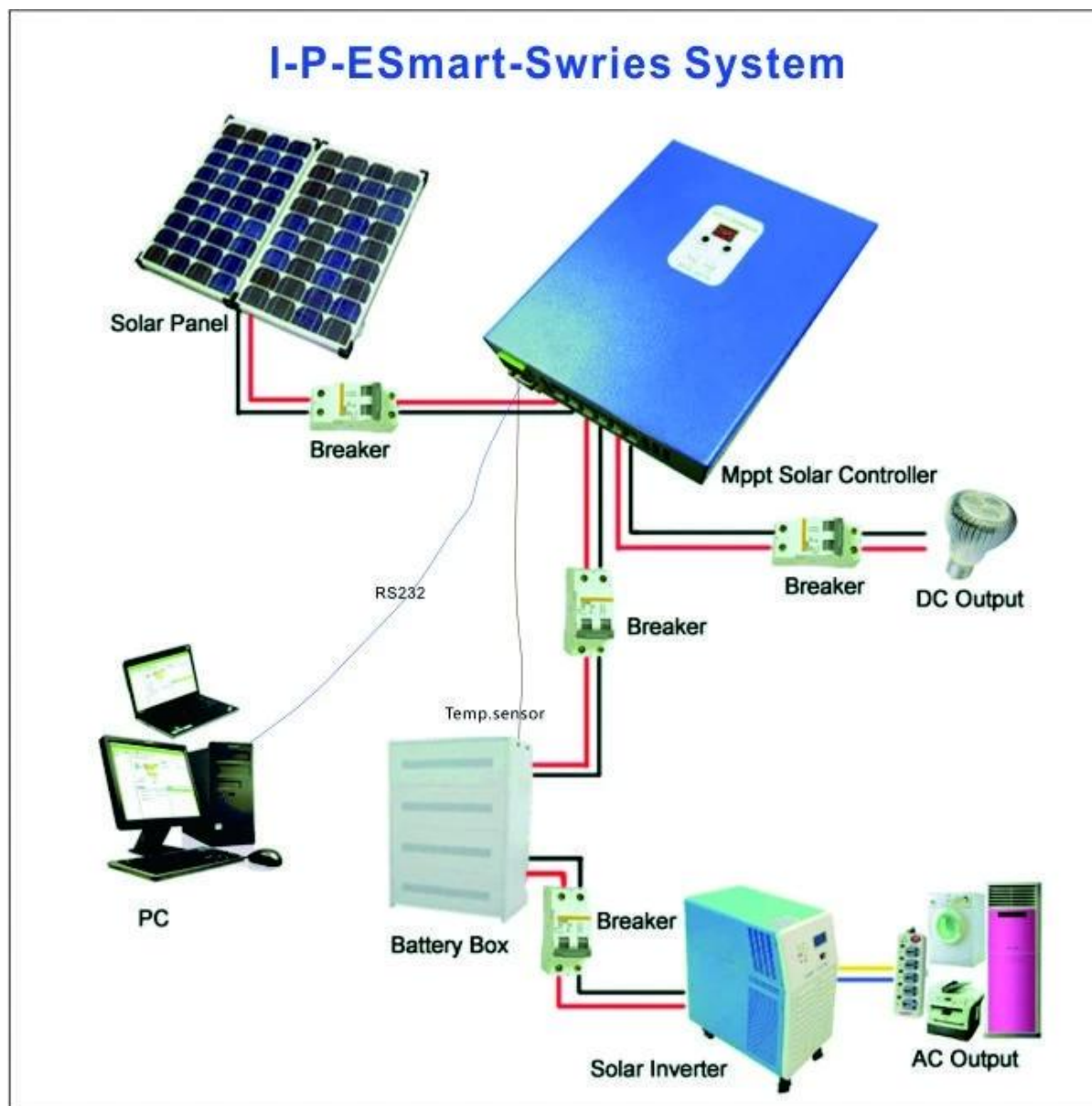
Carica Over Power Protection tensione;

Protezione di bassa tensione di uscita;

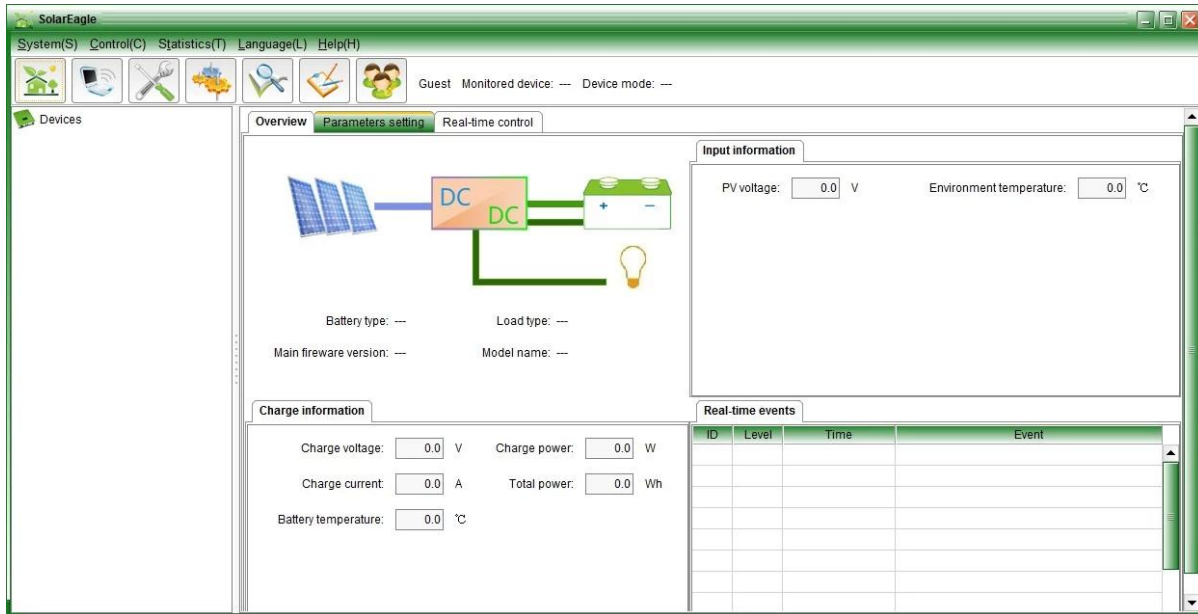
Potenza nominale di protezione di corrente;

Protezione temperatura.

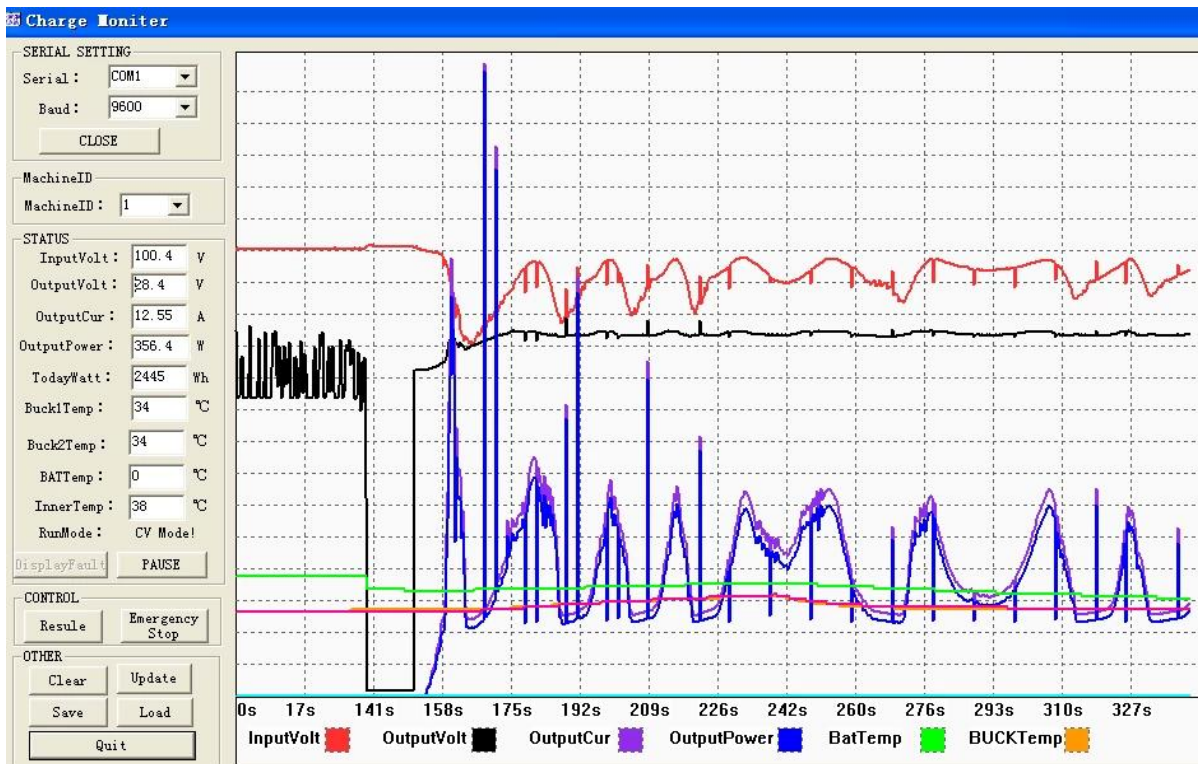
Schema di collegamento



L'interfaccia di stato di lavoro software superiore



L'interfaccia di stato di funzionamento del software di test



Parametro

MPPT modi del solare:	20A
I-P-e-SMART-12V / 24V / 48V-series	
Modalità di carica	MPPT (inseguimento del punto di massima potenza)
Metodo di carica	Tre stadi: corrente costante (MPPT), di tensione costante, carica galleggiante
Tipo sistema	DC12V / 24V / 48V Riconoscimento automatico
	Sistema 12V DC9V ~ DC15V
Tensione dell'impianto	Sistema 24V DC18V ~ DC30V
	Sistema 48V DC36V ~ DC60V

Tempo di avviamento graduale	/ 24V / 48V sistema 12V	≤3S
Dinamica recupero e la gamma	/ 24V / 48V sistema 12V	500us
Efficienza MPPT	/ 24V / 48V sistema 12V	≥96.5%, ≤99%
CARATTERISTICHE DI INGRESSO		
MPPT lavoro tensione e Gamma	Sistema 12V	DC14V ~ DC100V
	Sistema 24V	DC30 ~ DC100V
	Sistema 48V	DC60 ~ DC100V
Ingresso a bassa tensione Punto Protection	Sistema 12V	DC14V
	Sistema 24V	DC30V
	Sistema 48V	DC60V
Ingresso a bassa tensione Punto di ripristino	Sistema 12V	DC18V
	Sistema 24V	DC34V
	Sistema 48V	DC65V
Ingresso su punto la protezione di tensione	/ 24V / 48V sistema 12V	DC110V
Ingresso su punto di ripristino della tensione	/ 24V / 48V sistema 12V	DC100V
Massima potenza FV	Sistema 12V (W)	426W
	Sistema 24V (W)	852W
	Sistema 48V (W)	1704W
CARICA CHRECTRESTICS		
Tipi selezionabile batterie (Tipo di difetto è GEL batteria)	/ 24V / 48V sistema 12V	Al piombo, ventilato, Gel, NiCd (Altri tipi di batterie possono anche essere definiti))
Tensione costante	/ 24V / 48V sistema 12V	Controllare la tensione di carica in base al modulo tipo di batteria.
Floating carica di tensione	/ 24V / 48V sistema 12V	Controllare la tensione di carica in base al modulo tipo di batteria.
Corrente nominale di ingresso	/ 24V / 48V sistema 12V	20A
Limitazione di corrente Protezione	/ 24V / 48V sistema 12V	25A
Fattore temperatura	/ 24V / 48V sistema 12V	± 0,02% / °C
Compensazione della temperatura	/ 24V / 48V sistema 12V	14.2V- (La temperatura più alta 25 °C) * 0.3
Uscita Ripples (picco)	/ 24V / 48V sistema 12V	200mV
Tensione di uscita Stabilità Precisione	/ 24V / 48V sistema 12V	≤ ± 1.5%
Caratteristiche di scarico in uscita		
Tensione di uscita		Base sulla tensione della batteria
Uscita bassa tensione Punto Protection		Predefinito 10.5V; 11V recupero; disponibile su ordinazione;
Corrente nominale di uscita		30A
Il controllo di uscita		Sempre, sempre off, interruttore di comando tensione FV
Modalità di set di controllo di uscita		Pulsante Controller o del computer superiore
Display		
Display tubo digitale LED		Tensione batteria, corrente di carica
Dell'esposizione della luce a LED		Indicatore luminoso di ricarica, indicatore di carico leggero
PC (porta di comunicazione)		RS232
Altri parametri		
Rumore		≤40dB
Metodo di dissipare il calore termico		Itself raffreddamento ventola di raffreddamento
Componenti		Materiale importato, con le norme UE.
Certificazione		CE FCC ROHS
Ambiente		
Umidità		0 ~ 90% RH (senza condensa)

Altitudine	0 ~ 3000m
Temperatura di esercizio	-20 °C ~ + 50 °C
Temperatura di stoccaggio	-40 °C ~ + 75 °C
Pressione atmosferica	70 ~ 106kPa

Imballaggio e spedizione





中外运敦豪

Azienda





