

Εισαγωγή

Αυτό το e-SMART MPPT (μέγιστη Power Point Tracking) [ελεγκτή της ηλιακής φόρτισης](#) Είναι ένα έξυπνο ηλιακό ελεγκτή με αυτόματη λειτουργία αναγνώρισης, έξυπνη φόρτιση και αποφόρτιση λειτουργία, τρία στάδια λειτουργία φόρτισης για την προστασία της μπαταρίας. Μπορεί να αυξήσει κατά 30% ~ 60% απόδοση από τα παραδοσιακά ελεγκτή PWM. Υποστηρίζει πολλά είδη batteries.It έχουν επίσης τη λειτουργία επικοινωνίας RS232.



Χαρακτηριστικά

1. MPPT λειτουργία φόρτισης, η μέγιστη απόδοση έως και 99%, εξοικονομώντας 30% ~ 60% ηλιακών πάνελ από την παραδοσιακή ελεγκτή PWM.
2. DC12V / 24V / 48V σύστημα μπαταρίας αυτόματης αναγνώρισης, οι χρήστες θα ήθελε να χρησιμοποιήσει σε διαφορετικό σύστημα βολικά.
3. DC12V / 24V / 48V σύστημα, μέγιστη φωτοβολταϊκή τάση εισόδου μέχρι DC100V.
4. Τύπος φόρτισης: τρία στάδια χρεώνουν γρήγορη φόρτιση (MPPT), σταθερής τάσης, κυμαινόμενη επιβάρυνση, προστατεύονται μπαταρίας μας, να οδηγήσει σε μια μεγάλη ηλικία χρήση.
5. Τύπος Απαλλαγή κατέχει πάντα για τον τύπο και πάντα μακριά μοτίβο, έχει επίσης την τάση φωτοβολταϊκή ηλιακή ελέγχου μοτίβο διακόπτη.
6. Οι πελάτες μπορούν να επιλέξουν την αυτόματη οποιοδήποτε από τα 4 είδη που χρησιμοποιούνται συνήθως μπαταρίες, σφραγισμένα μολύβδου οξέος, εξαερώνονται, Gel, NiCd και προσαρμοσμένες άλλες μπαταρίες.
7. Ψηφιακή σωλήνα τάση της μπαταρίας ελεγκτής οθόνης και ρεύμα φόρτισης, επάνω οθόνη του υπολογιστή διάφορες παραμέτρους, όπως η φωτοβολταϊκή τάση εισόδου τύπους μπαταριών τάση της μπαταρίας ρεύματος φόρτισης, η φόρτιση δύναμη, συνθήκες εργασίας μοντέλο, κ.λπ.
8. επικοινωνίας RS232, και ότι η παροχή πρωτόκολλο επικοινωνίας, είναι βολικό για τη διαχείριση της ολοκλήρωσης του πελάτη.
9. Αυτός ο ελεγκτής θα μπορούσε να παραλληλιστεί απείρως.
10. CE, RoHS πιστοποιήσεις εγκριθεί? που συνεργάζονται με τους πελάτες μέσα από τις άλλες πιστοποιήσεις.
11. 2 χρόνια εγγύηση? 3 ~ 10 χρόνια επεκτάθηκε τεχνική υπηρεσία.

Προστασία

Εισόδου προστασίας χαμηλής τάσης?

Εισόδου Υπέρταση Προστασία?

Φορτίστε πάνω Προστασία τάσης?

Χαμηλή Προστασία εξόδου τάσης?

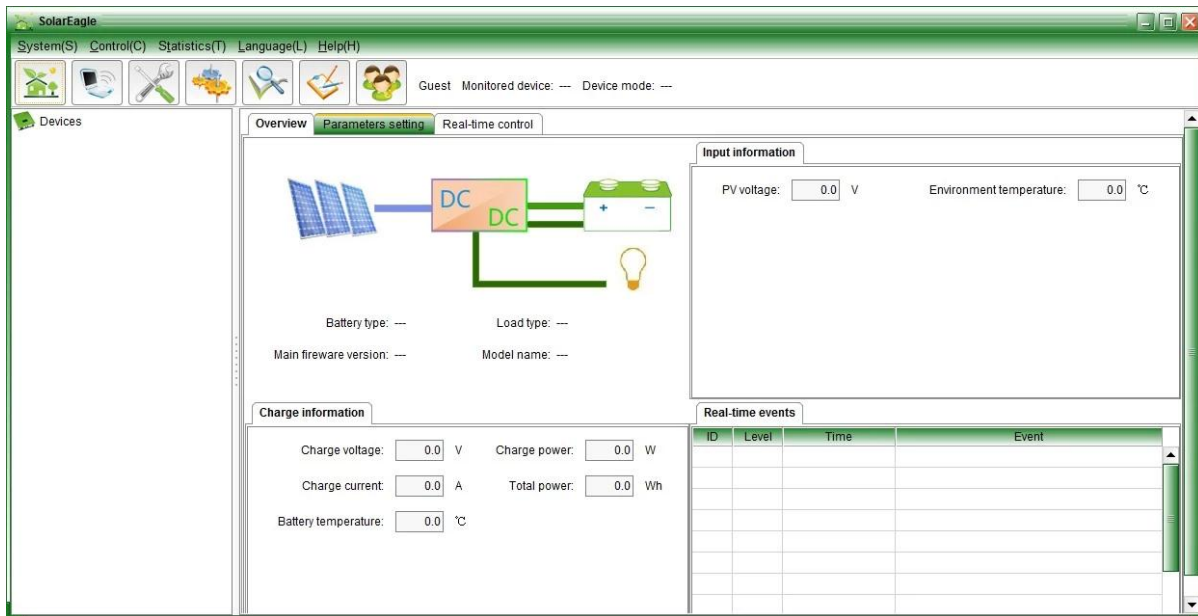
Ονομαστικό ρεύμα εξόδου προστασία?

Προστασία της θερμοκρασίας.

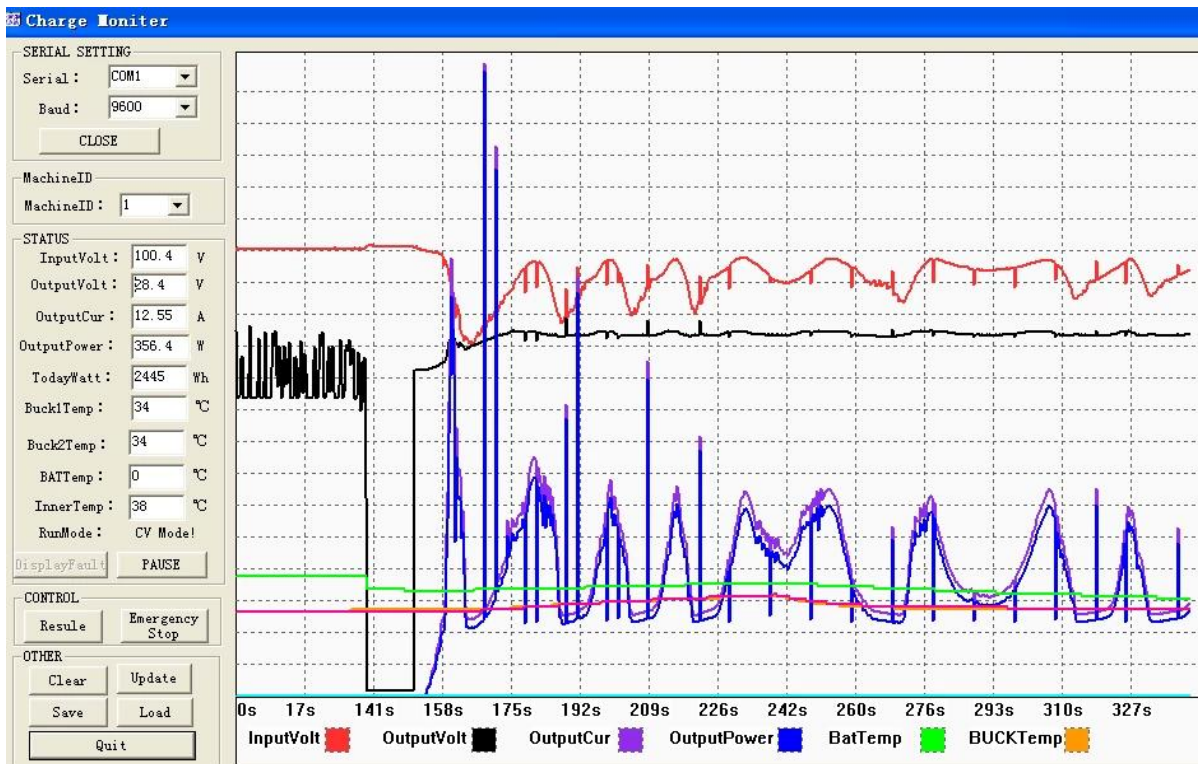
διάγραμμα σύνδεσης



Η διασύνδεση του ανώτερου λογισμικού ηλεκτρονικών υπολογιστών κατάσταση εργασίας



Η διασύνδεση του λογισμικού δοκιμής κατάσταση λειτουργίας



παράμετροι

MPPT τρόπος ηλιακή ελεγκτή:	25A	30A	40A
I-P-E-SMART-12V / 24V / 48V-series			
λειτουργία φόρτισης	MPPT (tracking σημείο μέγιστης ισχύος)		
τρόπο πληρωμής	Τρία στάδια: συνεχές ρεύμα (MPPT), σταθερής τάσης, κυμαινόμενη επιβάρυνση		
τύπος συστήματος	DC12V / 24V / 48V	αυτόματη αναγνώριση	
Η τάση συστήματος	σύστημα 12V	DC9V ~ DC15V	
	σύστημα 24V	DC18V ~ DC30V	
	σύστημα 48V	DC36V ~ DC60V	
Μαλακό ώρα έναρξης	/ 24V / 48V συστήματος 12V $\leq 3S$		
χρόνος αποκατάστασης	/ 24V / 48V συστήματος 12V 500us		
δυναμική απόκριση	/ 24V / 48V συστήματος 12V $\geq 96.5\%$, $\leq 99\%$		
αποδοτικότητα MPPT	/ 24V / 48V συστήματος 12V $\geq 96.5\%$, $\leq 99\%$		
ΧΑΡΑΚΤΗΡΙΣΤΙΚΑ ΕΙΣΟΔΟΣ			

MPPT εύρος τάσης λειτουργίας	σύστημα 12V σύστημα 24V σύστημα 48V	DC14V ~ DC100V DC30 ~ DC100V DC60 ~ DC100V		
Χαμηλή τάση εισόδου άποψη της προστασίας	σύστημα 12V σύστημα 24V σύστημα 48V	DC14V DC30V DC60V		
Χαμηλή τάση εισόδου σημείο ανάκαμψης	σύστημα 12V σύστημα 24V σύστημα 48V	DC18V DC34V DC65V		
Υψηλή εισόδου άποψη της προστασίας τάσης	/ 24V / 48V συστήματος 12V	DC110		
Υψηλή είσοδος σημείο ανάκτησης τάσης	/ 24V / 48V συστήματος 12V	DC100V		
Μέγιστη ισχύς φωτοβολταϊκών	σύστημα 12V (W) σύστημα 24V (W) σύστημα 48V (W)	355 710 1420	426 852 1704	568 1136 2272
ΧΡΕΩΣΗ CHRECTRESTICS				
Τύποι επιλέξιμο μπαταρίας (Προεπιλογή Gel μπαταρία)	/ 24V / 48V συστήματος 12V	Σφραγισμένες μολύβδου οξέος, εξαερώνονται, Gel, NiCd μπαταρία (Άλλοι τύποι μπαταριών επίσης μπορεί να οριστεί)		
σταθερή τάση	/ 24V / 48V συστήματος 12V			
Κυμαινόμενη επιβάρυνση Τάσης	/ 24V / 48V συστήματος 12V	Παρακαλώ ελέγξτε την τάση φόρτισης σύμφωνα με το έντυπο τύπο μπαταρίας.		
Ονομαστικό ρεύμα εισόδου	/ 24V / 48V συστήματος 12V	25A	30A	40A
Ορίου ρεύματος Προστασία	/ 24V / 48V συστήματος 12V	30A	35A	45A
Συντελεστής θερμοκρασίας	/ 24V / 48V συστήματος 12V	± 0,02% / °C		
Αντιστάθμιση θερμοκρασίας	/ 24V / 48V συστήματος 12V	14.2V- (Η υψηλότερη θερμοκρασία των 25 °C) * 0.3		
Έξοδος Το Κύμα (κορυφή)	/ 24V / 48V συστήματος 12V	200mV		
Έξοδος σταθερότητα τάσης Ακρίβεια	/ 24V / 48V συστήματος 12V	≤ ± 1,5%		
Χαρακτηριστικά Απαλλαγή εξόδου				
τάση εξόδου	Βάση για την τάση της μπαταρίας			
εξόδου χαμηλής τάσης άποψη της προστασίας	Προεπιλογή 10.5V? Ανάκτηση 11V? Μπορεί να είναι ρυθμιζόμενο.			
Ονομαστικό ρεύμα εξόδου	30A			
Ο έλεγχος της παραγωγής	Σε λειτουργία, λειτουργία απενεργοποίησης, λειτουργία ελέγχου φωτοβολταϊκή τάση			
Λειτουργία σύνολο ελέγχου εξόδου	κουμπί ελεγκτή ή το λογισμικό PC			
Απεικόνιση				
Οθόνη LED ψηφιακό σωλήνα	Η τάση της μπαταρίας, το ρεύμα φόρτισης			
LED φωτισμό της οθόνης	Φόρτιση ενδεικτική λυχνία, δείκτη φορτίου φως			
PC (θύρα επικοινωνίας)	RS232			
Προστασία				
προστασία χαμηλής τάσης εισόδου	Ελέγξτε τα χαρακτηριστικά εισόδου			
προστασία υψηλής τάσης εισόδου	Ελέγξτε τα χαρακτηριστικά εισόδου			
προστασία εξουδετερώσει χρέωση	Ναί			
Απαλλαγή προστασία χαμηλής τάσης	Ναί			
Απαλλαγή υψηλή προστασία ρεύματος	Ναί			
προστασία θερμοκρασίας	Ναί			
Άλλες παράμετροι				
Θόρυβος	≤40dB			
Θερμική μέθοδος απαγωγής θερμότητας εξαρτήματα	η ίδια ψύξη		ψύξη ανεμιστήρα	
Πιστοποίηση	CE \ FCC \ RoHS			
Φυσικός				
Μέτρηση D x Π x Y (mm)	205 * 168 * 60			
το μέγεθος της συσκευασίας D x Π x Y (mm)	265 * 196 * 110			
N.G (KG)	1.8kg			
G.N (KG)	2kg			
μηχανική προστασία	IP25			
Περιβάλλο				
Υγρασία	0 ~ 90% RH (χωρίς συμπυκνώνονται)			
Υψόμετρο	0 ~ 3000m			
Θερμοκρασία λειτουργίας	-20 °C ~ + 50 °C			

Θερμοκρασία αποθήκευσης	-40 °C ~ + 75 °C
Ατμοσφαιρική πίεση	70 ~ 106kPa

Συσκευασίας και αποστολής



Πιστοποιητικό



τρόπο ναυτιλία



Εταιρεία





