

Χαρακτηριστικό γνώρισμα:

- 1.MPPT χρέωση, απόδοση μετατροπής έως και 99%
- 2.12V / 24V / 48V σύστημα αναγνωρίζει
- 3 Ευρεία γκάμα είσοδο ΦΒ με max. Είναι DC150V.
- 4.Journal λειτουργία, Αποθήκευση σύνολο λειτουργία, ημερομηνία, ώρα, Ηλεκτροπαραγωγή ικανότητα και ούτω καθεξής.
- 5.Charge: τρία στάδια (γρήγορη φόρτιση, σταθερή χρέωση, κυμαινόμενου επιτοκίου) .Υπάρχει παρατείνει τη διάρκεια ζωής των μπαταριών.
- 6.Discharge mode: ON λειτουργία, λειτουργία OFF, διπλή λειτουργία ελέγχου χρόνου, λειτουργία ελέγχου φωτοβολταϊκή τάση, τάση PV συν λειτουργίας χρονική καθυστέρηση και ούτω καθεξής.
- 7.Συνιστώμενη τύπους μπαταριών : Σφραγισμένες μολύβδου οξέος, εξαερώνονται, τζελ, NiCd μπαταρία Άλλοι τύποι των μπαταριών μπορεί επίσης να οριστεί.
- 8.Most πληροφορίες που θα μπορούσαν να προσφέρουν από την οθόνη LCD και LED, όπως: αριθμός μοντέλου, PV τάσης εισόδου, τον τύπο της μπαταρίας, τάση μπαταρίας, ρεύμα φόρτισης, η φόρτιση εξουσία, το καθεστώς εργασίας και ούτω καθεξής Επίσης, πληροφορίες για τους πελάτες, όπως το όνομα της εταιρείας, την ιστοσελίδα και το λογότυπο μπορεί να είναι. προστεθεί στο λογισμικό Solar Eagle.
- 9.RS232 και LAN θύρα επικοινωνίας. IP και Πύλη διεύθυνση θα μπορούσε να είναι χρήστης ορίσει το ικανοποιήσουμε την παγκόσμια πρωτόκολλο επικοινωνίας area.And μπορεί να παρέχεται για να βοηθήσει τους πελάτες να διαχειριστείτε όλες τις πληροφορίες.
- 10.Η λογισμικό ανώτερο υπολογιστή εμφανίζεται σε 11 γλώσσες, θα μπορούσε να δείξει την κατάσταση εργασιών και σύνολο παραμέτρων του συστήματος εκκένωσης.
- 11.Περιεκτικότητας έξυπνο σχεδιασμό, η συσκευή μπορεί να αναβαθμιστεί σε απευθείας σύνδεση δια βίου.
- 12.Adopting τα γνωστά συστατικά της μάρκας, οι συσκευές μπορούν να υποστούν τη θερμοκρασία όχι μικρότερη από 105 °C διάρκεια ζωής .Το έχει σχεδιαστεί για χρήση για 10 χρόνια στη θεωρία.
- 13.Compliance με το 2002, 95 το περιβάλλον EK προστασία της ζήτησης, δεν περιλαμβάνει το κάδμιο, υδριδίου και φθορίου κλπ υλικό
- 14.Equipment ακεραιότητα: ελεγκτή, CD-ROM (λογισμικό μικροϋπολογιστών), καλώδιο επικοινωνίας, θερμοκρασία του σύρματος αίσθησης, τερματικά Anderson
- 15.CE, πιστοποιήσεις ROHS εγκριθεί.
- 16,2 χρόνια εγγύηση. Και 3 ~ 10 χρόνια υπηρεσίας επέκτασης εγγύησης μπορεί επίσης να παρέχονται.

Τεχνικές Προδιαγραφές:

Μοντέλο: SMART2-40A / 50A / 60A -σειρά	40A	50A	60A
Η λειτουργία φόρτισης	Σημείο μέγιστης ισχύος Παρακολούθηση		
Μέθοδος	3 στάδια: γρήγορη φόρτιση (MPPT), σταθερής τάσης, πλωτά χρεώνουν		
Τύπος συστήματος	DC12V / 24V / 48V	Αυτόματη αναγνώριση	
Τάση συστήματος	Σύστημα 12V	DC9V ~ DC15V	
	Σύστημα 24V	DC18V ~ DC30V	
	48Vsystem	DC36V ~ DC60V	
Soft Start Time	12V / 24V / 48Vsystem	≤10S	
Δυναμική Απόκριση Χρόνος επαναφοράς	12V / 24V / 48Vsystem	500us	
Αποδοτικότητα Μετατροπής	12V / 24V / 48Vsystem	≥96.5%, ≤99%	
PV Modules Ρυθμός χρησιμοποίησης	12V / 24V / 48Vsystem	≥99%	
Χαρακτηριστικά Εισόδου			
MPPT Τάση εργασίας και Range	Σύστημα 12V	DC18V ~ DC150V	
	Σύστημα 24V	DC34 ~ DC150V	
	Σύστημα 48V	DC65 ~ DC150V	
Χαμηλή Τάση εισόδου Σημείο Προστασίας	Σύστημα 12V	DC16V	
	Σύστημα 24V	DC30V	
	Σύστημα 48V	DC60V	
Χαμηλή Τάση εισόδου Recovery Point	Σύστημα 12V	DC22V	
	Σύστημα 24V	DC34V	
	Σύστημα 48V	DC65V	
Μέγιστη DC τάσης	12V / 24V / 48V σύστημα	DC160V	
Είσοδος υπέρτασης Point Προστασίας	12V / 24V / 48V σύστημα	DC150	

Είσοδος υπέρτασης Recovery Point	12V / 24V / 48V σύστημα	DC145V		
Max. PV ρεύματος	Σύστημα 12V	570W	700W	900W
	Σύστημα 24V	1130W	1400W	1700W
	Σύστημα 48V	2270W	2800W	3400W
Χαρακτηριστικά εξόδου				
Τύποι Επιλέξιμες μπαταρίας (Προεπιλεγμένος τύπος είναι μπαταρία GEL)	12V / 24V / 48V σύστημα	Σφραγισμένες μολύβδου οξέος, εξαερώνονται, Gel, NiCd μπαταρία (Άλλοι τύποι των μπαταριών, επίσης, μπορεί να οριστεί)		
Σταθερή Τάση	12V / 24V / 48V σύστημα	Ελέγξτε την τάση φόρτισης σύμφωνα με την μπαταρία έντυπο τύπο.		
Επιπλέον τάση	12V / 24V / 48V σύστημα			
Πέρα από τη δαπάνη προστασία τάσης	Σύστημα 12V	14.6V		
	Σύστημα 24V	29.2V		
	Σύστημα 48V	58.4V		
Ονομαστικό ρεύμα εξόδου	12V / 24V / 48V σύστημα	40A	50A	60A
Περιορισμού ρεύματος Προστασία	12V / 24V / 48V σύστημα	44A	55A	66A
Ρεύμα φόρτισης Τιμή	12V / 24V / 48V Σύστημα	40A	50A	60A
Θερμοκρασία Factor	12V / 24V / 48V σύστημα	± 0,02% / °C		
Αντιστάθμιση θερμοκρασίας	12V / 24V / 48V σύστημα	14.2V- (H υψηλότερη θερμοκρασία 25 °C) * 0.3		
Εξοδος κυματισμοί (κορυφή)	12V / 24V / 48V σύστημα	200mV		
Εξοδος ακριβείας Τάση Σταθερότητα	12V / 24V / 48V σύστημα	≤ ± 1.5%		
Peak-Peak τάση φόρτισης Ripple	12V / 24V / 48V Σύστημα	200mV		
Ακρίβεια τάσης Φορτιστής	12V / 24V / 48V Σύστημα	≤ ± 1.5%		
Απαλλαγή χαρακτηριστικό				
Ρύθμιση Ελέγχου	Ελεγκτή ή LAN			
Μέγιστο ρεύμα εκφόρτισης	12V / 24V / 48V Σύστημα	40A		
Απαλλαγή & προστασία	12V / 24V / 48V Σύστημα	ασφάλεια 30A * 2		
Ελέγχου διπλής χρόνο	12V / 24V / 48V Σύστημα	Με το το πρωί, από το πρωί / On στη νύχτα, εκτός σε νύχτα		
ON / OFF λειτουργία	12V / 24V / 48V Σύστημα	ON / OFF		
Ελέγχου τάσης PV	12V / 24V / 48V Σύστημα	Φωτοβολταϊκή τάση για, φωτοβολταϊκή τάση off		
Τάσης PV / ώρα ελέγχου καθυστέρηση	12V / 24V / 48V Σύστημα	Φωτοβολταϊκή τάση για καθυστέρηση του χρόνου off		
Τάσης Απαλλαγή προστασία	12V / 24V / 48V Σύστημα	Έξοδος από όταν υπό τάση ρύθμιση? Σύνολο Factory είναι . 10.5 (Σημείωση: σετ με βάση 1 μπαταρία)		
Χαρακτηριστικά Επικοινωνία				
Επικοινωνία RS232	12V / 24V / 48V Σύστημα	Επιλέξτε την ανακοίνωση COM		
Επικοινωνία LAN	12V / 24V / 48V Σύστημα	Ρύθμιση IP και Πύλη διεύθυνση του ελεγκτή και ηλιακό αετό ? Στη συνέχεια επέλεξε επικοινωνίας TCP		
Προστασία				
Είσοδος προστασίας χαμηλής τάσης	Ελέγξτε τα χαρακτηριστικά εισόδου			
Είσοδος Προστασία Υπέρτασης	Ελέγξτε τα χαρακτηριστικά εισόδου			
Είσοδος Προστασία πολικότητας Αντιστροφή	ναι			
Εξόδου Προστασία από υπέρταση	Ελέγξτε τα χαρακτηριστικά εξόδου			
Εξοδος Προστασία πολικότητας Αντιστροφή	ναι			
Προστασία βραχυκυκλώματος	Ανάκτηση μετά την εξάλειψη του σφάλματος βραχυκυκλώματος, δεν πρόβλημα για μακροχρόνια βραχυκυκλώματος			
Προστασία θερμοκρασίας	95 °C			
Προστασία θερμοκρασίας	Πάνω από 85 °C, μειώνουν η ισχύς εξόδου, μειώνουν 3A ανά βαθμό.			
Άλλες παράμετροι				
Θόρυβος	≤40dB			
Θερμικές μέθοδοι	Αναγκαστική ψύξη του αέρα, το ποσοστό της ταχύτητας του ανεμιστήρα ρυθμίζεται από θερμοκρασία, όταν η εσωτερική θερμοκρασία είναι πολύ χαμηλή, ανεμιστήρας έτρεξε αργά ή στάση? όταν ελεγκτή στάση εργασίας, ανεμιστήρας σταματήσει, επίσης, έτρεξε.			
Εξαρτήματα	Κόσμος μάρκα πρώτων υλών. Η συμμόρφωση με τα πρότυπα της ΕΕ. Όλα ονομαστική θερμοκρασία των ηλεκτρολυτικών πυκνωτών όχι λιγότερο από 105 °C			
Οσμή	Δεν περιέργη μυρωδιά και τοξικές ουσίες.			
Προστασία του Περιβάλλοντος	Γνωρίστε το 2002/95 / ΕΚ, δεν υδριδίου κάδμιο και το φθόριο			
Φυσική				
Μέτρηση DxWxH (mm)	270 * 185 * 90			
N.G (kg)	3			
G.N (kg)	3.6			
Χρώμα	Μπλε / Πράσινο (προαιρετικό)			
Ασφάλεια	CE, RoHS, PSE, FCC			

EMC	EN61000
Τύπος Μηχανολόγων Προστασίας	IP21
Περιβάλλον	
Υγρασία	0 ~ 90% RH (χωρίς συμπυκνώνονται)
Απόκτηση	0 ~ 3000m
Θερμοκρασία λειτουργίας	-20 °C ~ + 40 °C
Θερμοκρασία αποθήκευσης	-40 °C ~ + 75 °C
Ατμοσφαιρική πίεση	70 ~ 106KPa

Σημείωση: Παρέχουμε OEM και ODM service. The 36V / 72V / 96V μοντέλο, επίσης, μπορεί να γίνει συνήθεια για εσάς.

Μέρη του προϊόντος:

NO.	Quantity	Description
1	1 unit	Charge controller
2	2 pc	Terminals
3	2 pc	Gallow pulley (For install the controller on the wall)
4	4 set	Screw (For install the controller on the wall)
5	1 pc	232 turn to RJ45 communication cable
6	1 pc	User manual
7	1 pc	Temperature sensing wire
8	2 pc	Fuse wire



Blue Appearance



Green



Upper Computer Software

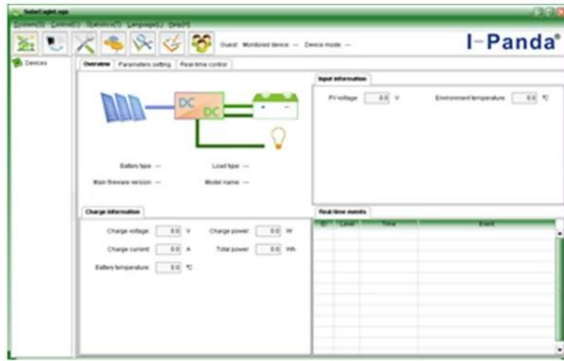


Parts

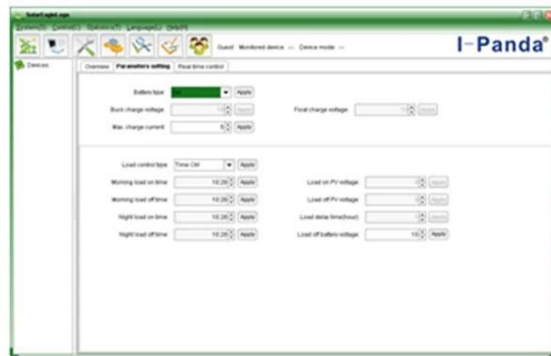


Package

Άνω Λογισμικού Ηλεκτρονικών Υπολογιστών και Λογισμικού δοκιμές:



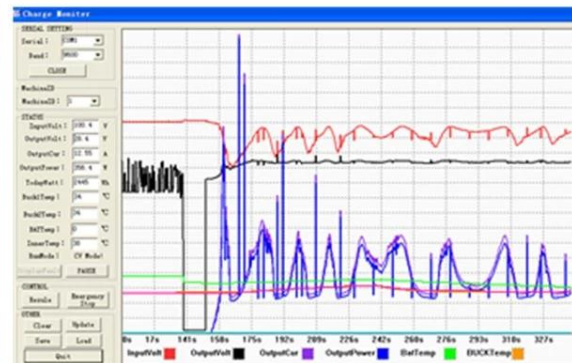
The interface of upper computer software working state



The interface of upper computer software parameter setting state



Upper computer software on/off interface and generating capacity record clean interface



The interface of test software working state

Σημείωση:

- 1) Συνημμένο είναι ανώτερο λογισμικό υπολογιστή που είναι κατάλληλο για όλα τα συστήματα υπολογιστών.
- 2) επισκεψιμότητας θα παρέχουν ουδέτερο ανώτερο λογισμικό υπολογιστή και το CD, ή με το λογότυπο του πελάτη.
- 3) WIN7, IN8 χρήστη του συστήματος, παρακαλούμε συνδεθείτε ως administrator. More λεπτομέρειες παρακαλούμε να ελέγξετε το εγχειρίδιο.

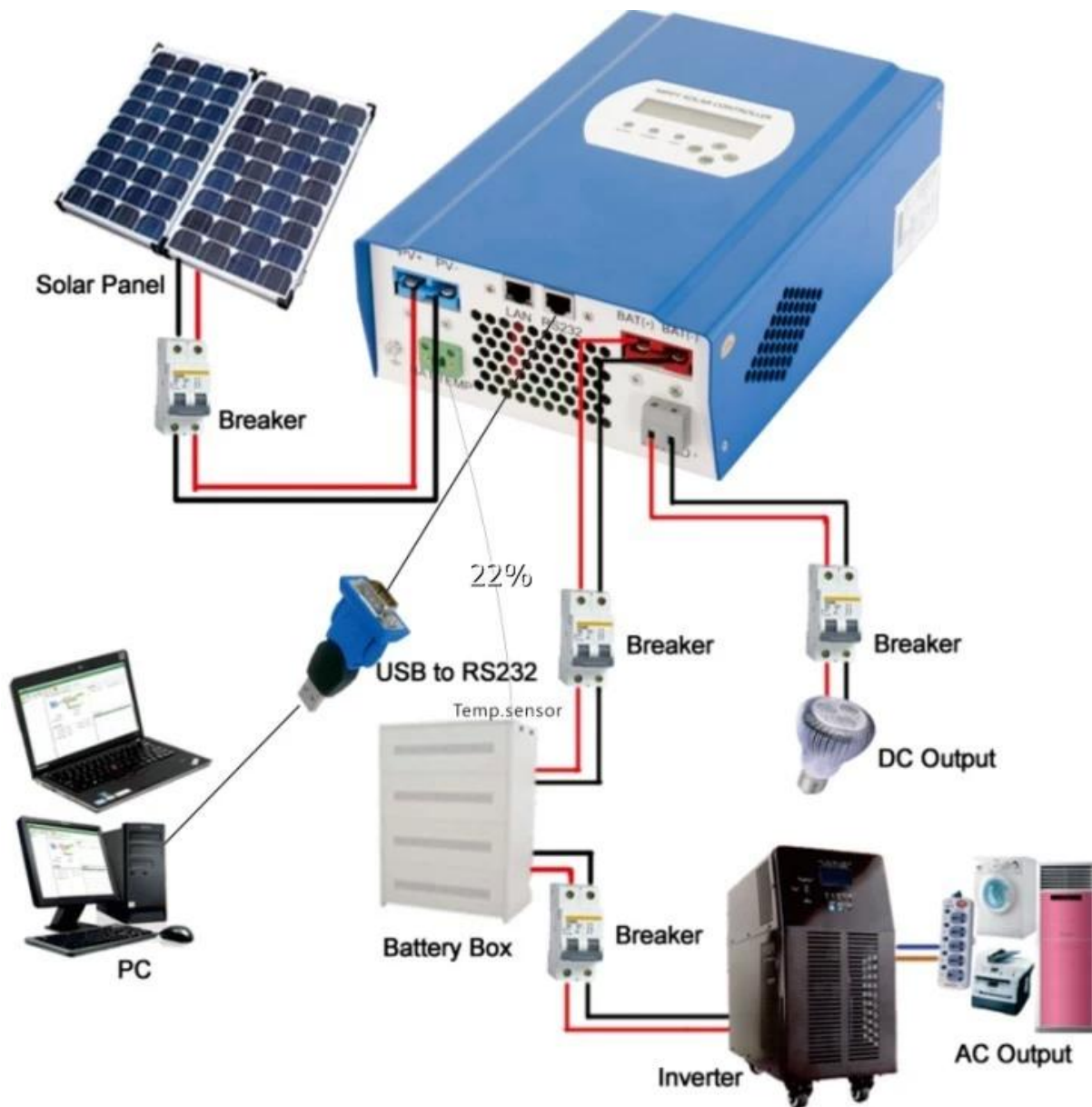
Πληροφορίες σχετικά με Οθόνη και Ρυθμιζόμενες παράμετροι:



Σημείωση:

- 1) Όλα τα παραπάνω στοιχεία είναι ένα δείγμα το οποίο είναι το κράτος εργασίας του MPPT σε κάποια στιγμή Σε διαφορετικό στάδιο εργασίας οι παράμετροι θα αλλάξει, όπως κατάσταση λειτουργίας, ρεύμα φόρτισης, λειτουργία φόρτισης, συσσωρεύει ενέργεια και ούτω καθεξής ;. Στην κατάσταση σφάλματος θα δείξει κατάσταση σφάλματος?
- 2) Αν όλα τα παραπάνω ημερομηνίες δείχνουν τα μέσα αυτό θα μπορούσε να αλλάξει? οι λεπτομέρειες παρακαλούμε να ελέγξετε το εγχειρίδιο.

Εγκατάσταση



Σημείωση:

- 1) Πάνω απ 'είναι off-grid εικόνα σύνδεσης ηλιακού συστήματος?
- 2) Άλλοι τρόποι για PC-επικοινωνία, παρακαλούμε να ελέγξετε την manual για λεπτομέρειες?

Άλλες παράμετροι:

Παρακαλούμε ελέγξτε σύντομη σχεδιασμό, τεχνικά έγγραφα, οδηγίες προϊόντος για περισσότερες λεπτομέρειες.