

## Χαρακτηριστικό γνώρισμα:

- 1.MPPT χρέωση, απόδοση μετατροπής έως και 99%
- 2.12V / 24V / 48V σύστημα αναγνωρίζει
- 3 Ευρεία γκάμα είσοδο ΦΒ με max. είναι DC150V.
- 4.Journal λειτουργία, Αποθήκευση σύνολο λειτουργία, ημερομηνία, ώρα, Ηλεκτροπαραγωγή ικανότητα και ούτω καθεξής. Λειτουργία
- 5.Charge: τρία στάδια (γρήγορη φόρτιση, σταθερή χρέωση, κυμαινόμενου επιτοκίου) .Υπάρχει παρατείνει τη διάρκεια ζωής των μπαταριών.
- 6.Discharge mode: ON λειτουργία, λειτουργία OFF, διπλή λειτουργία ελέγχου χρόνου, λειτουργία ελέγχου φωτοβολταϊκή τάση, τάση PV συν λειτουργίας χρονική καθυστέρηση και ούτω καθεξής.
- 7.Συνιστώμενη τύπους μπαταριών: σφραγισμένες μολύβδου οξέος, εξαερώνονται, τζελ, NiCd μπαταρία. Άλλοι τύποι μπαταριών μπορούν επίσης να καθοριστούν.
- 8.Most πληροφορίες που θα μπορούσαν να προσφέρουν από την οθόνη LCD και LED, όπως: αριθμός μοντέλου, PV τάσης εισόδου, τον τύπο της μπαταρίας, τάση μπαταρίας, ρεύμα φόρτισης, η φόρτιση εξουσία, το καθεστώς εργασίας και ούτω καθεξής. Επίσης, πληροφορίες για τους πελάτες, όπως το όνομα της εταιρείας, την ιστοσελίδα και το λογότυπο μπορεί να προστεθεί στο λογισμικό Solar Eagle.
- 9.RS232 και LAN θύρα επικοινωνίας. IP και Πύλη διεύθυνση θα μπορούσε να είναι χρήστης ορίσει το ικανοποιήσουμε την παγκόσμια πρωτόκολλο επικοινωνίας area.And μπορεί να παρέχεται για να βοηθήσει τους πελάτες να διαχειριστείτε όλες τις πληροφορίες
- 10.Η λογισμικό ανώτερο υπολογιστή εμφανίζεται σε 11 γλώσσες, θα μπορούσε να δείξει την κατάσταση εργασιών και σύνολο παραμέτρων του συστήματος εκκένωσης.
- 11.Περιεκτικότητας έξυπνο σχεδιασμό, η συσκευή μπορεί να αναβαθμιστεί σε απευθείας σύνδεση δια βίου.
- 12.Adopting τα γνωστά συστατικά της μάρκας, οι συσκευές μπορούν να υποστούν τη θερμοκρασία όχι μικρότερη από 105 °C διάρκεια ζωής .Το έχει σχεδιαστεί για χρήση για 10 χρόνια στη θεωρία.
- 13.Compliance με το 2002, 95 το περιβάλλον ΕΚ προστασία της ζήτησης, δεν περιλαμβάνει το κάδμιο, υδριδίου και φθορίου κλπ υλικό
- 14.Equipment ακεραιότητα: ελεγκτή, CD-ROM (λογισμικό μικροϋπολογιστών), καλώδιο επικοινωνίας, θερμοκρασία του σύρματος αίσθησης, τερματικά Anderson
- 15.CE, πιστοποιήσεις ROHS εγκριθεί.
- 16,2 χρόνια εγγύηση. Και 3 ~ 10 χρόνια υπηρεσίας επέκτασης εγγύησης μπορεί επίσης να παρέχονται.

## Τεχνικές Προδιαγραφές:

MONTELO: SMART2-20A / 25A / 30A-σειράς	20A	25A	30A
Η λειτουργία φόρτισης	Σημείο μέγιστης ισχύος Παρακολούθηση		
Λειτουργία Απαλλαγή	Ευφυής έλεγχος		
Τύπος συστήματος	12V 24V 48V Αυτόματη αναγνώριση		
Soft Start Time	≤10S		
Δυναμική Απόκριση Χρόνος επαναφοράς	500us		
Αποδοτικότητα Μετατροπής	≥96.5%, ≤99%		
PV Modules Ρυθμός χρησιμοποίησης	≥99%		
ΧΑΡΑΚΤΗΡΙΣΤΙΚΑ ΕΙΣΟΔΟΣ			
MPPT Τάση εργασίας και Range	Σύστημα 12V	DC18V ~ DC150V	
	Σύστημα 24V	DC34 ~ DC150V	
	Σύστημα 48V	DC65 ~ DC150V	
Χαμηλή Τάση εισόδου Σημείο Προστασίας	Σύστημα 12V	DC16V	
	Σύστημα 24V	DC30V	
	Σύστημα 48V	DC60V	

Χαμηλή Τάση εισόδου Recovery Point	Σύστημα 12V	DC22V		
	Σύστημα 24V	DC34V		
	Σύστημα 48V	DC65V		
Max. DC τάσης		DC160V		
Είσοδος υπέρτασης Point Προστασίας		DC150		
Είσοδος υπέρτασης Recovery Point		DC145V		
Max. PV ρεύματος	Σύστημα 12V	286W	357W	429W
	Σύστημα 24V	572W	715W	858W
	Σύστημα 48V	1144W	1430W	1716W
<b>ΧΑΡΑΚΤΗΡΙΣΤΙΚΑ ΧΡΕΩΣΗ</b>				
Τύποι Επιλέξιμες μπαταρίας		Σφραγισμένες μολύβδου οξέος, εξαερώνονται, Gel, NiCd μπαταρία (Προεπιλεγμένος τύπος είναι GEL μπαταρία)		
Άλλοι τύποι Ρύθμιση μπαταρίας	Σταθερή χρέωση	Ορίζονται από το χρήστη σταθερή / κυμαινόμενου επιτοκίου &nbsp;? εύρους τάσης μεταξύ DC10V ~ DC15 (με βάση 1 τεμ μπαταρία 12V)		
	Κυμαινόμενο χρέωση			
Τύπος μπαταρίας Ρύθμιση		12V / 24V / 48V SYS	Controller και άνω οθόνη	
Τύπος φόρτισης		12V / 24V / 48V SYS	Τρία στάδια: Γρήγορη χρέωση / Σταθερή χρέωση / κυμαινόμενου φορτίου	
Ονομαστικό ρεύμα εξόδου		20A	25A	30A
Περιορισμού ρεύματος Προστασία		25A	30A	35A
Θερμοκρασία Factor		± 0,02% / °C		
Αντιστάθμιση θερμοκρασίας		14.2V- (Η υψηλότερη θερμοκρασία 25 °C) * 0.3		
Έξοδος κυματισμοί (κορυφή)		200mV		
Έξοδος ακριβείας Τάση Σταθερότητα		≤ ± 1.5%		
Peak-Peak τάση φόρτισης Ripple		200mV		
Ακρίβεια τάσης Φορτιστής		≤ ± 1.5%		
<b>ΧΑΡΑΚΤΗΡΙΣΤΙΚΑ ΑΠΑΛΛΑΓΗ</b>				
Ρύθμιση Ελέγχου		Ελεγκτή ή LAN		
Μέγιστο ρεύμα εκφόρτισης		30A		
Μέγιστη ισχύς απαλλαγή		420W	840W	1680W
Απαλλαγή &nbsp;? προστασία		ασφάλεια 40A * 2		
Ελέγχου διπλής χρόνο		Με το πρωί, από το πρωί / On στη νύχτα, από το βράδυ		
ON / OFF λειτουργία		ON / OFF		
Ελέγχου τάσης PV		Φωτοβολταϊκή τάση για, φωτοβολταϊκή τάση off		
Τάσης PV / ώρα ελέγχου καθυστέρηση		Φωτοβολταϊκή τάση για καθυστέρηση του χρόνου off		
Τάσης Απαλλαγή προστασία		Έξοδος από όταν υπό τάση ρύθμιση? Σύνολο Factory είναι . 10.5 (Σημείωση: σερ με βάση 1 μπαταρία)		
<b>ΑΝΑΚΟΙΝΩΣΗ PORT</b>				
Επικοινωνία RS232		Επιλέξτε την ανακοίνωση COM		
Επικοινωνία LAN		Ρύθμιση IP και Πύλη διεύθυνση του ελεγκτή και ηλιακό αετό ? Στη συνέχεια επέλεξε επικοινωνίας TCP		

ΠΡΟΣΤΑΣΙΑ	
Είσοδος προστασίας χαμηλής τάσης	Ελέγξτε τα στο / χαρακτηριστικά της εξόδου
Είσοδος Προστασία Υπέρτασης	
Είσοδος Προστασία πολικότητας Αντιστροφή	
Εξόδου Προστασία από υπέρταση	
Εξόδου Προστασία πολικότητας Αντιστροφή	
Προστασία βραχυκυκλώματος	Ανάκτηση μετά την εξάλειψη του σφάλματος βραχυκυκλώματος, δεν πρόβλημα για μακροχρόνια βραχυκυκλώματος
Προστασία θερμοκρασίας	95 °C
Προστασία θερμοκρασίας	Πάνω από 85 °C, μειώνουν η ισχύς εξόδου, μειώνουν 3A ανά βαθμό.
ΑΛΛΕΣ ΠΑΡΑΜΕΤΡΟΙ	
Θόρυβος	≤40dB
Θερμικές μέθοδοι	Αναγκαστική ψύξη του αέρα, το ποσοστό της ταχύτητας του ανεμιστήρα ρυθμίζεται από θερμοκρασία, όταν η εσωτερική θερμοκρασία είναι πολύ χαμηλή, ανεμιστήρας έτρεξε αργά ή στάση? όταν ελεγκτή στάση εργασίας, ανεμιστήρας σταματήσει, επίσης, έτρεξε.
Προστασία του Περιβάλλοντος	Κόσμος μάρκα πρώτων υλών. Η συμμόρφωση με τα πρότυπα της ΕΕ. Γνωρίστε το 2002/95 / ΕΚ, χωρίς υδριδίου κάδμιο, φθόριο, περίεργη μυρωδιά και τοξική substances.All ονομαστική θερμοκρασία των ηλεκτρολυτικών πυκνωτών δεν είναι λιγότερο από 105 °C
ΦΥΣΙΚΗ	
Μέτρηση DxWxH (mm)	270 * 185 * 90
N.G (kg)	2.1
G.N (kg)	2.4
Χρώμα	Μπλε / Πράσινο (προαιρετικό)
Ασφάλεια	CE, RoHS, PSE, FCC
EMC	EN61000
Τύπος Μηχανολόγων Προστασίας	IP21
ΠΕΡΙΒΑΛΛΟΝ	
Υγρασία	0 ~ 90% RH (χωρίς συμπυκνώνονται)
Απόκτηση	0 ~ 3000m
Θερμοκρασία λειτουργίας	-20 °C ~ + 40 °C
Θερμοκρασία αποθήκευσης	-40 °C ~ + 75 °C
Ατμοσφαιρική πίεση	70 ~ 106KPa

**Σημείωση:** Παρέχουμε OEM και ODM service.The 36V / 72V / 96V μοντέλο, επίσης, μπορεί να γίνει συνήθεια για εσάς.

### Μέρη του προϊόντος:



Blue



Green



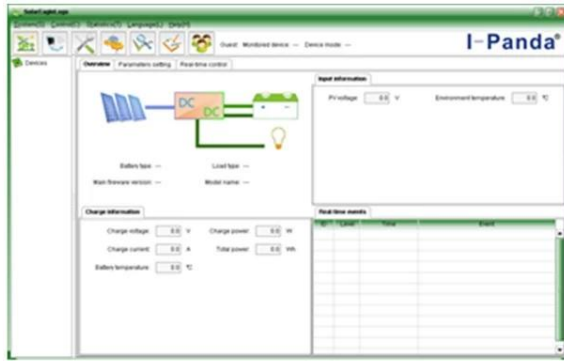
Upper Computer



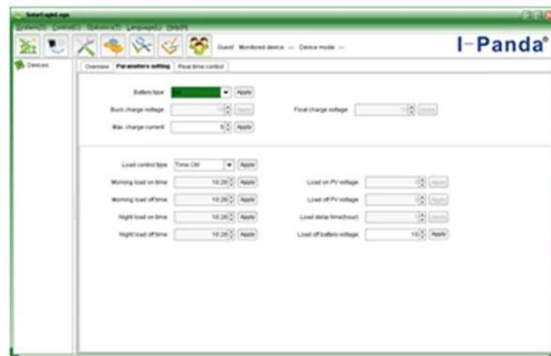
Package

NO.	Quantity	Description
1	1 pc	Charge controller
2	2 pc	Gallow pulley (For install the controller on the wall )
3	4 set	Screw (For install the controller on the wall )
4	1 pc	232 turn to RJ45 communication cable
5	1 pc	User manual
6	1 pc	Temperature sensing wire
7	2 pc	Fuse wire

**Άνω Λογισμικού Ηλεκτρονικών Υπολογιστών και Λογισμικού δοκιμές:**



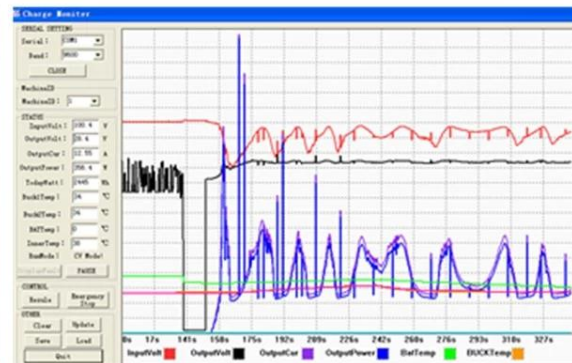
The interface of upper computer software working state



The interface of upper computer software parameter setting state



Upper computer software on/off interface and generating capacity record clean interface



The interface of test software working state

## Σημείωση:

- 1) Συνημμένο είναι ανώτερο λογισμικό υπολογιστή που είναι κατάλληλο για όλα τα συστήματα υπολογιστών.
- 2) επισκεψιμότητας θα παρέχουν ουδέτερο ανώτερο λογισμικό υπολογιστή και το CD, ή με το λογότυπο του πελάτη.
- 3) WIN7, IN8 χρήστη του συστήματος, παρακαλούμε συνδεθείτε ως administrator. More λεπτομέρειες παρακαλούμε να ελέγξετε το εγχειρίδιο.

## Πληροφορίες σχετικά με Οθόνη και Ρυθμιζόμενες παράμετροι:



### Σημείωση:

- 1) Όλα τα παραπάνω στοιχεία είναι ένα δείγμα το οποίο είναι η κατάσταση λειτουργίας του MPPT σε κάποια στιγμή. Σε διαφορετικό στάδιο εργασίας οι παράμετροι θα αλλάξει, όπως κατάσταση λειτουργίας, ρεύμα φόρτισης, λειτουργία φόρτισης, συσσωρεύει ενέργεια και ούτω καθεξής? Στην κατάσταση σφάλματος θα δείξει κατάσταση σφάλματος?
- 2) Αν όλα τα παραπάνω ημερομηνίες δείχνουν τα μέσα αυτό θα μπορούσε να αλλάξει? Οι λεπτομέρειες παρακαλούμε να ελέγξετε το εγχειρίδιο.

## Εγκατάσταση



### Σημείωση:

- 1) Πάνω απ 'είναι off-grid εικόνα σύνδεσης ηλιακού συστήματος?
- 2) Άλλοι τρόποι για PC-επικοινωνία, παρακαλούμε να ελέγξετε την manual για λεπτομέρειες?

### Άλλες παράμετροι:

Παρακαλούμε ελέγξτε σύντομη σχεδιασμό, τεχνικά έγγραφα, οδηγίες προϊόντος για περισσότερες λεπτομέρειες.