

• **Χαρακτηριστικά:**

1. Τρόπος φόρτισης MPPT, η μέγιστη απόδοση είναι μέχρι 99%, εξοικονομώντας 30% ~ 60% του παραδοσιακού ελεγκτή PWM των ηλιακών συλλεκτών.
2. Το σύστημα μπαταριών DC12V / 24V / 48V αναγνωρίζεται αυτόματα, ώστε οι χρήστες να μπορούν εύκολα να το χρησιμοποιούν σε διαφορετικά συστήματα.
3. Η τάση εισόδου MaximumPV είναι μέχρι DC100V.
4. Φόρτιση τριών επιπέδων: γρήγορη φόρτιση (MPPT), φόρτιση σταθερής τάσης, επιπλέον φόρτιση, μπορεί να προστατεύσει καλά την μπαταρία.
5. Τρεις εκφορτίσεις: περίπου κατάσταση λειτουργίας και λειτουργίας απενεργοποίησης και φωτοβολταϊκή τάση (ηλιακή).
6. Οι χρήστες μπορούν να επιλέξουν 4 συνήθεις συνηθισμένες μπαταρίες (σφραγισμένο οξύ μολύβδου, εξαερισμένο, πηκτής, NiCd). Άλλοι τύποι μπαταριών μπορούν να οριστούν από το χρήστη.
7. Το Digitaltube μπορεί να εμφανίσει τάση μπαταρίας και ρεύμα φόρτισης. Το λογισμικό μπορεί να εμφανίζει διάφορες παραμέτρους όπως τον αριθμό μοντέλου, την τάση εισόδου ΦΒ, τον τύπο μπαταρίας, την τάση μπαταρίας, το ρεύμα φόρτισης, την ισχύ φόρτισης και την κατάσταση λειτουργίας.
8. RS232 επικοινωνία, μπορούμε επίσης να παρέχουμε πρωτόκολλα επικοινωνίας για τη διευκόλυνση της διαχείρισης της ενοποίησης των χρηστών.
9. Αυτός ο ελεγκτής μπορεί να συνδεθεί απεριόριστα παράλληλα.
10. Έχουν εγκριθεί πιστοποιήσεις CE και RoHS. Μπορούμε να βοηθήσουμε τους πελάτες να εγκρίνουν άλλες πιστοποιήσεις.
11. Εγγύηση 2 ετών, 3 έως 10 χρόνια εκτεταμένη τεχνική υπηρεσία.

• **Παράμετροι:**

Λειτουργία ηλιακού ελεγκτή MPPT: Σειρά I-P-E-SMART-12V / 24V / 48V		15A	20A	25A	30A	40A
Λειτουργία φόρτισης	MPPT (εντοπισμός μέγιστης ισχύος)					
Μέθοδος φόρτισης	Τρεις φάσεις: σταθερό ρεύμα (MPPT), σταθερή τάση, κυμαινόμενο φορτίο					
Τύπος συστήματος	DC12V / 24V / 48V	Αυτόματη αναγνώριση				
Τάση συστήματος	12V σύστημα	DC9V ~ DC15V				
	24V σύστημα	DC18V ~ DC30V				
	48V σύστημα	DC36V ~ DC60V				
Χρόνος μαλακής έναρξης	12V / 24V / 48V	≤3S				

Χρόνος αποκατάστασης δυναμικής απόκρισης	12V / 24V / 48V	500US				
Απόδοση MPPT	12V / 24V / 48V	≥96,5%, ≤99%				
Χαρακτηριστικά εισόδου						
Περιοχή τάσης λειτουργίας MPPT	12V σύστημα	DC14V ~ DC100V				
	24V σύστημα	DC30 ~ DC100V				
	48V σύστημα	DC60 ~ DC100V				
Χαμηλή τάση εισόδου Σημείο προστασίας	12V σύστημα	DC14V				
	24V σύστημα	DC30V				
	48V σύστημα	DC60V				
Χαμηλή τάση εισόδου Σημείο ανάκτησης	12V σύστημα	DC18V				
	24V σύστημα	DC34V				
	48V σύστημα	DC65V				
Υψηλό σημείο προστασίας τάσης εισόδου	12V / 24V / 48V	DC110				
Υψηλό σημείο ανάκτησης τάσης εισόδου	12V / 24V / 48V	DC100V				
Μέγιστη φωτοβολταϊκή ισχύς	Σύστημα 12V (W)	213	284	355	426	568
	24V σύστημα (W)	426	568	710	852	1136
	48V σύστημα (W)	852	1136	1420	1704	2272
Επιστήμη χρέωσης						
Προαιρετικός τύπος μπαταρίας (προεπιλεγμένο πήγμα Μπαταρία)	12V / 24V / 48V	Σφραγισμένη μπαταρία μολύβδου, αεριζόμενη, πηκτή, NiCd (Μπορείτε επίσης να ορίσετε άλλους τύπους μπαταριών))				
Συνεχής πίεση	12V / 24V / 48V	Επιβεβαιώστε την τάση φόρτισης ανάλογα με τον τύπο της μπαταρίας.				
Κυμαινόμενη χρέωση	12V / 24V / 48V					
Ονομαστικό ρεύμα εισόδου	12V / 24V / 48V	15A	20A	25A	30A	40A
Τρέχον όριο Προστασία	12V / 24V / 48V	20A	25A	30A	35A	45A
Συντελεστής θερμοκρασίας	12V / 24V / 48V	± 0,02% / ° C				
Αντιστάθμιση θερμοκρασίας	12V / 24V / 48V	14.2V- (μέγιστη θερμοκρασία -25 ° C) * 0.3				
Ένταση εξόδου (κορυφή)	12V / 24V / 48V	200mV				
Σταθερότητα τάσης εξόδου Ακριβής	12V / 24V / 48V	≤ ± 1,5%				
Χαρακτηριστικά εκφόρτισης εξόδου						
Τάση εξόδου	Τάση βασισμένη σε μπαταρία					
Έξοδος χαμηλής τάσης Σημείο προστασίας	Η προεπιλογή είναι 10,5V, αποκαθίσταται 11V, μπορεί να ρυθμιστεί.					
Ονομαστικό ρεύμα εξόδου	30A					
Έλεγχος εξόδου	Λειτουργία ενεργοποίησης, κατάσταση απενεργοποίησης, λειτουργία φωτοβολταϊκής τάσης					
Λειτουργία ρυθμίσεων ελέγχου εξόδου	Κουμπί ελεγκτή ή λογισμικό υπολογιστή					

Εμφάνιση		
LED οθόνη ψηφιακού σωλήνα	Τάση μπαταρίας, ρεύμα φόρτισης	
Ένδειξη LED	Ένδειξη φόρτισης	
Υπολογιστής (θύρα επικοινωνίας)	RS232	
Προστασία		
Προστασία χαμηλής τάσης εισόδου	Ελέγξτε τα χαρακτηριστικά εισόδου	
Υψηλή τάση εισόδου	Ελέγξτε τα χαρακτηριστικά εισόδου	
Προστασία υπερφόρτισης	Ναι	
Προστασία αποφόρτισης χαμηλής τάσης	Ναι	
Υψηλή προστασία ρεύματος	Ναι	
Προστασία θερμοκρασίας	Ναι	
Άλλες παράμετροι		
Θόρυβος	≤40dB	
Μέθοδος διάχυσης θερμότητας	Ψυχτείτε	Ψύξη ανεμιστήρα
Στοιχείο	Τα εισαγόμενα υλικά συμμορφώνονται με τα πρότυπα της ΕΕ.	
Απόδειξη	CE \ FCC \ RoHS	
Φυσική		
Μέτρηση Δ x Π x Υ (mm)	205 * 168 * 60	
Μέγεθος συσκευασίας Δ x Π x Υ (mm)	265 * 196 * 110	
N.G (KG)	1,8 kg	
G.N (KG)	2 kg	
Μηχανική προστασία	IP25	
Περιβάλλον		
Υγρασία	Σχετική υγρασία 0 ~ 90% (χωρίς συμπύκνωση)	
Ύψος	0 ~ 3000 μέτρα	
Θερμοκρασία λειτουργίας	-20 ° C ~ + 50 ° C	
Θερμοκρασία αποθήκευσης	-40 ° C ~ + 75 ° C	
Πίεση αέρα	70 ~ 106kPa	

Παρατηρήσεις:

Αυτή η προδιαγραφή είναι μόνο για αναφορά. Υπόκειται σε αλλαγές χωρίς προειδοποίηση. Προσφέρουμε υπηρεσίες OEM και ODM. Τα μοντέλα 36V / 72V / 96V είναι επίσης διαθέσιμα για εσάς.

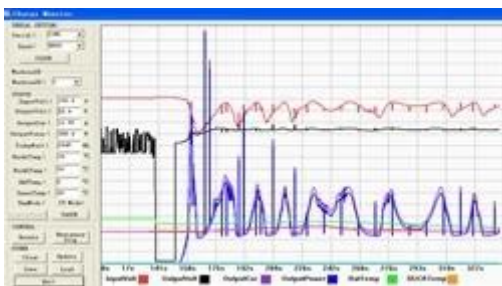
- Συσκευασία προϊόντος

Αριθμός	Ποσότητα	Συμπεριλαμβανόμενα στοιχεία
1	1 κομμάτι	Χρώμα ελεγκτή (μπλε ή πράσινο είναι προαιρετικό παραγγελία OEM ODM είναι πολύ δημοφιλές)
2	2	Κρεμάστρα (για τους ελεγκτές που κρέμονται στον τοίχο)
3	Σετ από 4	Βίδα
4	1 κομμάτι	Καλώδιο RJ45 έως RS232
Πέντε	1 κομμάτι	Γραμμή αισθητήρα θερμοκρασίας μπαταρίας
6	2	Ασφάλεια (έξοδος DC)

7	1 κομμάτι	Καθοδήγηση χρήστη (εγχειρίδιο)
8	1 κομμάτι	CD

- **Ελεγκτής PC ανώτερο λογισμικό στρώμα και λογισμικό δοκιμής:**

1 Το λογισμικό ανώτερου επιπέδου του PC Controller και το λογισμικό δοκιμών μπορούν να εμφανίσουν πληροφορίες. Οι χρήστες μπορούν να ορίσουν παραμέτρους μέσω του ανώτερου λογισμικού του υπολογιστή.



Γραφικά: γραφικά λογισμικού ανώτερου επιπέδου για PC: λογισμικό δοκιμής

Το σχήμα 1.1 δείχνει μία πρώτη κατάσταση λειτουργίας του ηλιακού ρυθμιστή (φόρτισης και αποφόρτισης), την τάση PVV, την τάση φόρτισης, το ρεύμα φόρτισης. Ο χρήστης μπορεί να επιλέξει τον τύπο μπαταρίας και τη μέθοδο ελέγχου εξόδου φορτίου DC.

1.2 Παρέχουμε λογισμικό ανώτατου επιπέδου PC. Το λογισμικό δοκιμής δεν περιλαμβάνεται. (Το PC του χρήστη έχει πλατφόρμα ανάπτυξης λογισμικού, αν απαιτείται, παρακαλώ εφαρμόστε)

2. Οθόνη πληροφοριών και ρύθμιση παραμέτρων.



Σχήμα 2.1



Σχήμα 2.2

2.1 ENTER1 πλήκτρο: Αριστερό ENTER1 τάσης δύο ψηφιακές οθόνες της μπαταρίας (αν η φόρτιση, η τάση φόρτισης των δύο ψηφιακές οθόνες), για παράδειγμα, η τάση της μπαταρίας ή η τάση φόρτισης 13.5V, μια οθόνη 13, βλέπε σχήμα 2.1? Λίγο Τύπου ENTER1 Για μεγαλύτερο χρονικό διάστημα, ο χρήστης μπορεί να ρυθμίσει τον τύπο της μπαταρίας.

2.2 ENTER2 πλήκτρο: Πατήστε το δεξί δείχνουν δύο αριθμούς ρεύμα συσσωρευτή ENTER2 (φόρτιση, εάν όχι, η οθόνη 00, εάν το ρεύμα φόρτισης είναι 22,5 A, η οθόνη 22, βλέπε σχήμα 2.2)? ENTER2 στη συνέχεια κάντε κλικ στο κουμπί, μπορεί να προβλέπεται ο έλεγχος του φορτίου DC (σε κατάσταση λειτουργίας, εκτός λειτουργίας, λειτουργία φωτοβολταϊκής τάσης)

Για περισσότερες λεπτομέρειες, ανατρέξτε στο εγχειρίδιο χρήσης.

- Άλλες λεπτομερείς παράμετροι

1. Ανατρέξτε στο περίγραμμα του σχεδίου, την τεχνική τεκμηρίωση, τα εγχειρίδια χρήσης κ.λπ.
2. Το τμήμα E & A παρήγαγε τη δεύτερη έκδοση στις 5 Μαΐου 2014.