

## Χαρακτηριστικό γνώρισμα:

1. Λειτουργία φόρτισης MPPT, απόδοση μετατροπής μέχρι 99%, μπορεί να εξοικονομήσει 30% ~ 60% της ηλεκτρικής ενέργειας από τις παραδοσιακές ελεγκτή.
2. Με υψηλή καθεστώς αποτελεσματική λειτουργία MPPT και την υιοθέτηση TI28035 chip, κάνει το ηλιακό πάνελ ποσοστό χρησιμοποίησης μέχρι 99%.
3. Έξυπνη σχεδίαση, η συσκευή μπορεί να αναβαθμιστεί σε απευθείας σύνδεση, οι πελάτες απολαμβάνουν την υπηρεσία δια βίου αναβάθμιση.
4. Συμμόρφωση με το περιβάλλον, την προστασία 2002/95/EK της ζήτησης, δεν περιλαμβάνει το κάδμιο, υδριδίου και το φθόριο
5. Υιοθετώντας τα γνωστά συστατικά της μάρκας, οι συσκευές μπορούν να υποστούν τη θερμοκρασία όχι μικρότερη από 105 °C. Η διάρκεια ζωής είναι να επεκταθεί σε 10 έτη στη θεωρία.
6. Λειτουργία φόρτισης: τρία στάδια (γρήγορη φόρτιση, συνεχή επιβάρυνση, κυμαινόμενου επιτοκίου)
7. 12V/24V/48V αυτόματο σύστημα αναγνωρίζει για εύκολο έλεγχο.
8. Ονομαστική μέγιστη ηλιακή εισόδου είναι 150V DC
9. Connected Τύπος μπαταρίας επιλογής: Sealed lead acid, αεριζόμενα, Gel, μπαταρία NiCd. Άλλοι τύποι μπαταριών μπορούν επίσης να καθοριστούν.
10. LCD και LED δείχνουν όλα τα είδη των παραμέτρων, όπως τα προϊόντα μοντέλο, φωτοβολταϊκής τάσης εισόδου, τάση μπαταρίας, ρεύμα φόρτισης, ισχύ για τη φόρτιση, την κατάσταση εργασίας, καθώς επίσης και να προσθέσει το όνομά customers' company και την ιστοσελίδα.
- Επικοινωνία 11. Communication Port. RS232 μπορεί να παρέχει το πρωτόκολλο επικοινωνίας, Αυτό κάνει η ενιαία και ολοκληρωμένη διαχείριση πιο βολικό για τους πελάτες.
12. With παροχή της Microsoft με τη σύνδεση με υπολογιστή που μπορεί να δείξει την κατάσταση λειτουργίας και όλες τις παραμέτρους σε 7 γλώσσες.
13. Extensible LAN τηλεχειριστήριο.
- Ακεραιότητα 14. Equipment: controller + CD-ROM (λογισμικό μικροϋπολογιστών) + επικοινωνία σύρμα + Anderson τερματικά?
15. CE, ROHS, FCC, PSE πιστοποιήσεις approved. The συσκευή μπορεί επίσης να υποστηρίξει για να περάσει τις άλλες πιστοποιήσεις.
- 16,2 χρόνια εγγύηση. Και 3 ~ 10 χρόνια επεκτάθηκε υπηρεσιών εγγύησης μπορεί επίσης να προβλεφθεί.

## Παράμετρος:

Μοντέλο: I-P-MSC-DC12V/24V/48V-series	40A	50A	60A
Επιβάρυνση Τρόπος	Μέγιστη Tracking το Power Point		
Μέθοδος	3 στάδια: fast χρέωση (MPPT), σταθερή τάσης, κυμαινόμενου επιτοκίου		
Σύστημα Τύπος	DC12V/24V/48V	Αυτόματο αναγνώριση	
Σύστημα Τάση	12V σύστημα	DC9V ~ DC15V	
	24V σύστημα	DC18V ~ DC30V	
	48Vsystem	DC36V ~ DC60V	
Μαλακός Ώρα Έναρξης	12V/24V/48Vsyste m	≤ 10S	
Δυναμικός Απάντηση Ανάκτηση Χρόνος	12V/24V/48Vsyste m	500us	
Μετατροπή Αποδοτικότητα	12V/24V/48Vsyste m	≥ 96,5%, ≤ 99%	
PV Modules Αξιοποίηση Τιμή	12V/24V/48Vsyste m	≥ 99%	
<b>Χαρακτηριστικά Εισόδου</b>			
MPPT Τάση εργασίας και Range	12V σύστημα	DC18V ~ DC150V	
	24V σύστημα	DC34 ~ DC150V	
	48V σύστημα	DC65 ~ DC150V	
Χαμηλής Τάσης Σημείο Εισόδου Προστασία	12V σύστημα	DC16V	
	24V σύστημα	DC30V	
	48V σύστημα	DC60V	
Χαμηλή Τάση εισόδου Recovery Point	12V σύστημα	DC22V	
	24V σύστημα	DC34V	
	48V σύστημα	DC65V	

Μέγιστη τάση DC	12V/24V/48V σύστημα	DC160V		
Εισαγωγή Υπέρτασης Point Προστασίας	12V/24V/48V σύστημα	DC150V		
Εισαγωγή Υπέρτασης Recovery Point	12V/24V/48V σύστημα	DC145V		
Max. PV ρεύματος	12V σύστημα	570W	700W	900W
	24V σύστημα	1130W	1400W	1700W
	48V σύστημα	2270W	2800W	3400W
<b>Χαρακτηριστικά εξόδου</b>				
Τύποι Επιλέξιμη Μπαταρία (Προεπιλεγμένος τύπος είναι GEL μπαταρία)	12V/24V/48Vsystem	Σφραγισμένο μολύβδου οξέος, αεριζόμενα, Gel, μπαταρία NiCd (Άλλοι τύποι μπαταριών μπορούν επίσης να ορισθεί)		
Σταθερή Τάση	12V/24V/48V σύστημα	Παρακαλούμε ελέγξτε την τάση φόρτισης σύμφωνα με το έντυπο τύπο μπαταρίας.		
Floating Charge Voltage	12V/24V/48V σύστημα			
Πέρα από τη δαπάνη προστασία τάσης	Σύστημα 12V	14.6V		
	Σύστημα 24V	29.2V		
	Σύστημα 48V	58.4V		
Ονομαστική Ρεύμα εξόδου	12V/24V/48V σύστημα	40A	50A	60A
Περιορισμού ρεύματος Προστασία	12V/24V/48V σύστημα	44A	55A	66A
Θερμοκρασία Παράγοντας	12V/24V/48V σύστημα	± 0,02% / °C		
Θερμοκρασία Αποζημίωση	12V/24V/48V σύστημα	14.2V-(H υψηλότερη θερμοκρασία 25 °C) * 0.3		
Παραγωγή Κυματισμοί (κορυφή)	12V/24V/48V σύστημα	200mV		
Τάση Σταθερότητα ακριβείας	12V/24V/48V σύστημα	≤ ± 1,5%		
<b>Επίδειξη</b>				
Οθόνη LCD	Είσοδος, παράμετρος εξόδου και η ισχύς κλπ (Ελέγξτε τις οδηγίες της οθόνης LCD)			
LED οθόνη	3 LEDs δείχνει: Fault δείχνουν το φως, το φορτίο δείχνουν φως, πηγή τροφοδοσίας υποδεικνύουν φωτός (LED ελέγξτε την εντολή)			
Λογισμικό ελέγχου μέσω του υπολογιστή (θύρα επικοινωνίας)	RS232 (matching) ή LAN (προαιρετικό)			
<b>Προστασία</b>				
Είσοδος προστασίας χαμηλής τάσης	Έλεγχος τα χαρακτηριστικά εισόδου			
Είσοδος Ηλεκτρική Προστασία	Έλεγχος τα χαρακτηριστικά εισόδου			
Πολικότητα εισόδου Προστασίας Αντιστροφή	ναί			
Υπέρταση εξόδου Προστασίας	Έλεγχος τα χαρακτηριστικά εξόδου			
Πολικότητα εξόδου Προστασία Αντιστροφή	ναί			
Προστασία βραχυκυκλώματος	Ανάκτηση μετά την εξάλειψη των βραχυκύκλωσης υπαιτιότητα, δεν υπάρχει πρόβλημα για τη μακροπρόθεσμη βραχυκυκλώματος			
Προστασία της θερμοκρασίας	95 °C			
Προστασία θερμοκρασίας	Άνω 85 °C, μειώνουν την ισχύ εξόδου, μειώνουν 3A ανά βαθμό.			
<b>Άλλες παράμετροι</b>				
Θόρυβος	≤ 40dB			
Θερμικός μεθόδους	Αναγκαστική ψύξη του αέρα, ρυθμός ταχύτητας του ανεμιστήρα ρυθμίζεται από την θερμοκρασία, όταν η εσωτερική θερμοκρασία είναι πολύ χαμηλή, ανεμιστήρα έτρεξε αργά ή σταματήσει? όταν σταματήσει ελεγκτή εργασίας, ανεμιστήρα, επίσης, να σταματήσει έτρεξε.			
Εξαρτήματα	Κόσμος μάρκα πρώτων υλών. Συμμόρφωση με standards.All EE ονομαστική θερμοκρασία του ηλεκτρολυτικών πυκνωτών όχι λιγότερο από 105 °C			
Μυρωδιά	Δεν περίεργη μυρωδιά και και τοξικές ουσίες.			
Περιβάλλον Προστασία	Γνωρίστε τον 2002/95/EK, δεν υδριδίου του καδμίου και φθορίου			
<b>Φυσικός</b>				

Μέτρηση DxWxH (χιλιοστά)	270 * 185 * 90
N.G (kg)	3
G.N (kg)	3.6
Χρώμα	Μπλε / Πράσινο (Προαιρετικό)
Ασφάλεια	CE, RoHS, PSE, FCC
EMC	EN61000
Είδος μηχανική προστασία	IP21
<b>Περιβάλλον</b>	
Υγρασία	0 ~ 90% RH (Δεν συμπυκνώματος)
Υψόμετρο	0 ~ 3000m
Θερμοκρασία λειτουργίας	-20 °C ~ +40 °C
Θερμοκρασία αποθήκευσης	-40 °C ~ +75 °C
Ατμοσφαιρικός Πίεση	70 ~ 106KPa



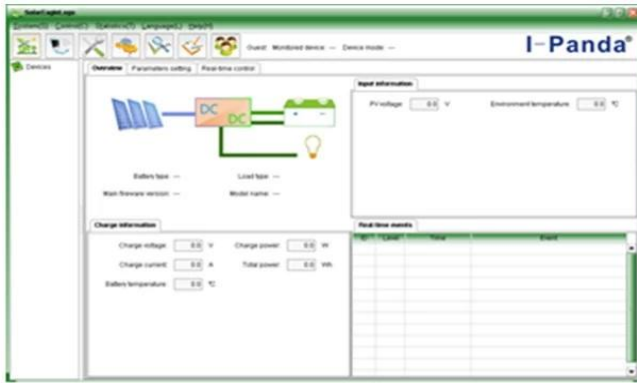
**Note:We provide OEM and ODM service.The 36V/72V/96V model also can be custom made for you.**

**Product Parts:**

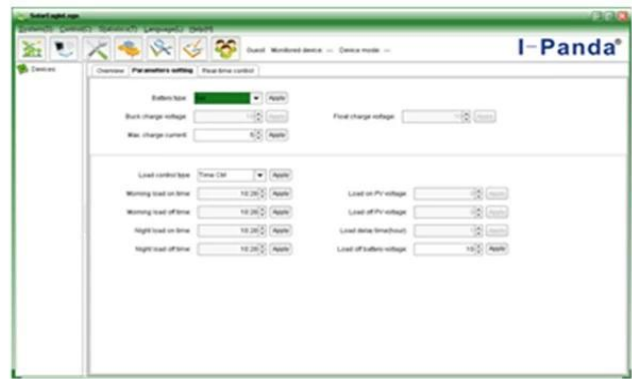
NO.	Quantity	Description
1	1 unit	Charge controller
2	2 pc	Terminals
3	2 pc	Gallow pulley (For install the controller on the wall )
4	4 set	Screw (For install the controller on the wall )
5	1 pc	232 turn to RJ45 communication cable
6	1 pc	User manual
7	1 pc	Temperature sensing wire
8	2 pc	Fuse wire



**Άνω λογισμικό υπολογιστών και λογισμικού Test**



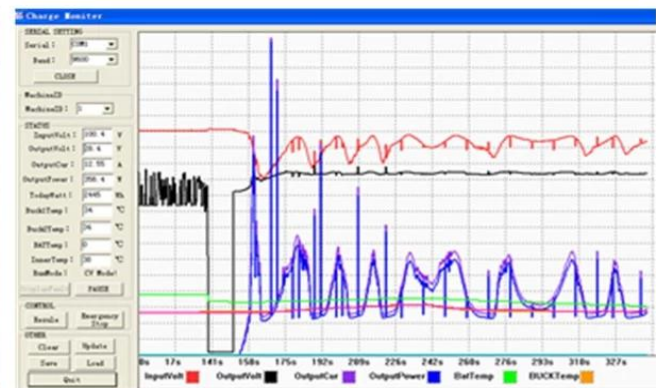
The interface of upper computer software working state



The interface of upper computer software parameter setting state



Upper computer software on/off interface and generating capacity record clean interface



The interface of test software working state

**Σημείωση:** 1) Συνημμένο έχουν άνω του λογισμικού ηλεκτρονικών υπολογιστών, κατάλληλο για όλους σύστημα του υπολογιστή.

2) επισκεψιμότητας θα παρέχει ουδέτερη λογισμικό ηλεκτρονικών υπολογιστών και άνω CD, ή το λογισμικό με το λογότυπο του πελάτη.

3) WIN7, ο χρήστης του συστήματος Win8, παρακαλώ συνδεθείτε ως διαχειριστής: Περισσότερες λεπτομέρειες, απευθυνθείτε στον manual.

## Άλλες παράμετροι

Λεπτομέρειες ελέγξτε σύντομη σχεδιασμού, των τεχνικών εγγράφων, εγχειρίδιο του προϊόντος.

