

Εισαγωγή:

Αυτό είναι ένα έξυπνο ηλιακό ρυθμιστή φορτίου που διαθέτει προηγμένη τεχνολογία MPPT. [Ηλιακός ρυθμιστής φόρτισης](#) είναι ένα από τα σημαντικά μέρη της εκτός δικτύου ηλιακό σύστημα. Για να έχουμε την προηγμένη τεχνολογία MPPT, ο ελεγκτής μπορεί να εντοπίσει τη μέγιστη ισχύ με απόδοση μετατροπής 99%. MPPT μικροεπεξεργαστή, στο εσωτερικό του ελεγκτή, κάνοντας 30% περισσότερο ρεύμα φόρτισης με σημαντικά λιγότερη ενέργεια από την παράδοση. Επιπλέον προς αυτό, ευκολότερη εγκατάσταση και υποστήριξη για την επέκταση του όγκου είναι άλλα πλεονεκτήματα. Μπορεί επίσης να αποθηκεύσει ενέργεια σε διαφορετικά είδη μπαταριών. Παρέχουμε επιλογή της μπαταρίας (θυριδωτή, Sealed, Gel, NiCd).

Χαρακτηριστικό γνώρισμα:

Λειτουργία φόρτισης 1.MPPT, αποδοτικότητα μετατροπής μέχρι και 99%, μπορεί να εξοικονομήσει το 30% ~ 60% της ηλεκτρικής ενέργειας από τις παραδοσιακές ελεγκτή.

2.Με υψηλής απόδοσης σύστημα λειτουργίας MPPT και την υιοθέτηση TI28035 τσιπ, ο ηλιακός συντελεστής χρησιμοποίησης πάνελ έως και 99%.

Ευφύης σχεδιασμός, η συσκευή μπορεί να αναβαθμιστεί σε απευθείας σύνδεση, οι πελάτες απολαμβάνουν την υπηρεσία δια βίου αναβάθμιση.

4.Compliance με το περιβάλλον 2002/95 / ΕΚ, η προστασία της ζήτησης, δεν περιλαμβάνει το κάδμιο, υδριδίου και το φθόριο

5.Adopting τα γνωστά συστατικά της μάρκας, οι συσκευές μπορούν να υποστούν τη θερμοκρασία όχι μικρότερη από 105 °C διάρκεια ζωής .Το έχει σχεδιαστεί για να επεκτείνει σε 10 έτη στη θεωρία.

6.Charge λειτουργίας: τρία στάδια (γρήγορη φόρτιση, σταθερή χρέωση, κυμαινόμενη επιβάρυνση)

7.12V / 24V / 48V / 96V αυτόματο σύστημα αναγνωρίζει για εύκολο έλεγχο.

8. 12V / 24V / 48V σύστημα μέγιστη ηλιακή εισόδου είναι 150V DC, σύστημα 96V μέγιστη ηλιακή εισόδου είναι 300V DC?

9.Connected μπαταρίας επιλογής Τύπος: σφραγισμένες μολύβδου οξέος, εξαερώνονται, Gel, NiCd μπαταρία. Άλλοι τύποι μπαταριών μπορούν επίσης να καθοριστούν.

10. LCD και LED δείχνουν όλα τα είδη των παραμέτρων, όπως τα προϊόντα μοντέλο, φωτοβολταϊκή τάση εισόδου, η τάση της μπαταρίας, ρεύμα φόρτισης, χρεώνουν δύναμη, την κατάσταση εργασίας, και επίσης να προσθέσετε το όνομα customers'company και την ιστοσελίδα.

11. Ανακοίνωση Port.RS232 επικοινωνία μπορεί να παρέχει το πρωτόκολλο επικοινωνίας, γεγονός που καθιστά το ενοποιημένη και ολοκληρωμένη διαχείριση των πιο βολικό για τους πελάτες.

12. Με την παροχή της Microsoft με τη σύνδεση με τον υπολογιστή που μπορεί να δείξει την κατάσταση λειτουργίας και όλες τις παραμέτρους σε 7 γλώσσες.

13. Extensible LAN τηλεχειριστήριο.

14.Equipment ακεραιότητα: ελεγκτής + CD-ROM (λογισμικό μικροϋπολογιστών) + επικοινωνία σύρμα + ακροδεκτών Anderson?

15.CE, ROHS, FCC, PSE πιστοποιήσεις approved.The συσκευή μπορεί επίσης να υποστηρίξει για να περάσει τις άλλες πιστοποιήσεις.

16. 2 χρόνια εγγύηση. Και 3 ~ 10 χρόνια υπηρεσίας επέκτασης εγγύησης μπορεί επίσης να προβλεφθεί.



Παράμετρος:

Μοντέλο: I-P-MSC-DC12V / 24V / 48V / 96V-series	20A	30A
Η λειτουργία φόρτισης	Μέγιστη Ισχύς Παρακολούθηση Point	
Μέθοδος	3 στάδια: γρήγορη φόρτιση (MPPT), σταθερής τάσης, κυμαινόμενη επιβάρυνση	
Τύπος Συστήματος	DC12V / 24V / 48V / 96V	Αυτόματη αναγνώριση
Τάση συστήματος	Σύστημα 12V	DC9V ~ DC15V
	Σύστημα 24V	DC18V ~ DC30V
	48Vsystem	DC36V ~ DC60V
	96Vsystem	DC72V ~ DC120V
Soft Start Time	12V / 24V / 48V / 96V	≤10S
Δυναμική Απόκριση	12V / 24V / 48V / 96V	500us
Χρόνος επαναφοράς		
Απόδοση μετατροπής	12V / 24V / 48V / 96V	≥96.5%, ≤99%
Φωτοβολταϊκές μονάδες	12V / 24V / 48V / 96V	≥99%
Αξιοποίηση Τιμή		
Χαρακτηριστικά Εισόδου		
MPPT Τάση εργασίας και Range	Σύστημα 12V	DC18V ~ DC150V
	Σύστημα 24V	DC34 ~ DC150V
	Σύστημα 48V	DC65 ~ DC150V
	96Vsystem	DC125 ~ DC300V
Χαμηλής Τάσης Σημείο Εισόδου Προστασία	Σύστημα 12V	DC16V
	Σύστημα 24V	DC30V
	Σύστημα 48V	DC60V
	96Vsystem	DC120V

Χαμηλή τάση ανάκτησης εισόδου Point	Σύστημα 12V	DC22V	
	Σύστημα 24V	DC34V	
	Σύστημα 48V	DC65V	
	96Vsystem	DC125V	
Μέγιστη DC Τάση	12V / 24V / 48V σύστημα	DC160V	
	96Vsystem	DC300V	
Είσοδος Υπέρτασης σημείο Προστασίας	12V / 24V / 48V σύστημα	DC150	
	96Vsystem	DC300V	
Είσοδος Υπέρτασης Σημείου Ανάκτησης	12V / 24V / 48V σύστημα	DC145V	
	96Vsystem	DC295V	
Max. Φωτοβολταϊκή ισχύς	Σύστημα 12V	280W	450W
	Σύστημα 24V	560W	850W
	Σύστημα 48V	1120W	1700W
	96Vsystem	2240W	3400W

Χαρακτηριστικά εξόδου

Τύποι Επιλέξιμη μπαταρίας (προεπιλεγμένος τύπος είναι μπαταρία GEL)	12V / 24V / 48V / 96Vsystem	Σφραγισμένες μολύβδου οξέος, εξαερώνονται, Gel, NiCd μπαταρία (Άλλοι τύποι των μπαταριών μπορεί επίσης να ορισθεί)	
Σταθερή τάση	12V / 24V / 48V / 96Vsystem	Παρακαλείστε να ελέγξετε την τάση φόρτισης σύμφωνα με την μπαταρία έντυπο τύπο.	
Να επιπλεύσει τάση	12V / 24V / 48V / 96Vsystem		
Πάνω από την προστασία τάσης φόρτισης	Σύστημα 12V	14.6V	
	Σύστημα 24V	29.2V	
	Σύστημα 48V	58.4V	
	Σύστημα 96V	116.8V	
Ονομαστικό ρεύμα εξόδου	12V / 24V / 48V / 96Vsystem	20A	30A
Περιορισμού ρεύματος Προστασία	12V / 24V / 48V / 96Vsystem	25A	35A
Θερμοκρασία Factor	12V / 24V / 48V / 96Vsystem	± 0,02% / °C	
Αντιστάθμιση θερμοκρασίας	12V / 24V / 48V / 96Vsystem	14.2V- (Η υψηλότερη θερμοκρασία των 25 °C) * 0.3	
Έξοδος Θροίσματα (κορυφή)	12V / 24V / 48V / 96Vsystem	200mV	
Έξοδος ακριβείας σταθερότητα τάσης	12V / 24V / 48V / 96Vsystem	≤ ± 1,5%	

Επίδειξη

Οθόνη LCD	Είσοδος, παράμετρος εξόδου και την ισχύ εξόδου κλπ (Ελέγξτε τις οδηγίες της οθόνης LCD)
Οθόνη LED	3 LED δείχνει: Σφάλμα δείχνουν φως, χρέωση δείχνουν φως, πηγή τροφοδοσίας υποδεικνύουν φωτός (LED ελέγξτε την εντολή)
Λογισμικό ελέγχου μέσω υπολογιστή (θύρα επικοινωνίας)	RS232 (αντιστοίχιση) ή LAN (προαιρετικό)

Προστασία

Είσοδος προστασίας χαμηλής τάσης	Ελέγξτε τα χαρακτηριστικά εισόδου
Είσοδος Ηλεκτρική Προστασία	Ελέγξτε τα χαρακτηριστικά εισόδου
Είσοδος πολικότητας προστασία Αντιστροφή	ναί
Έξοδος από υπέρταση Προστασία	Ελέγξτε τα χαρακτηριστικά της εξόδου
Έξοδος Προστασία πολικότητας Αντιστροφή	ναί
Προστασία βραχυκυκλώματος	Ανάκτηση μετά την εξάλειψη του σφάλματος βραχυκυκλώματος, δεν υπάρχει πρόβλημα για μακροπρόθεσμη βραχυκυκλώματος
Προστασία θερμοκρασίας	95 °C
Προστασία θερμοκρασίας	Πάνω από 85 °C, να μειώσει την ισχύ εξόδου, μειώνουν 3A ανά βαθμό.

Άλλες παράμετροι

Θόρυβος	≤40dB
Θερμικές μέθοδοι	Αναγκαστική ψύξη του αέρα, το ποσοστό της ταχύτητας του ανεμιστήρα ρυθμίζεται από τη θερμοκρασία, όταν η εσωτερική θερμοκρασία είναι πολύ χαμηλή, ανεμιστήρας έτρεξε αργά ή σταματήσει? όταν σταματήσει ελεγκτή εργασίας, ανεμιστήρας σταματήσει και έτρεξε.

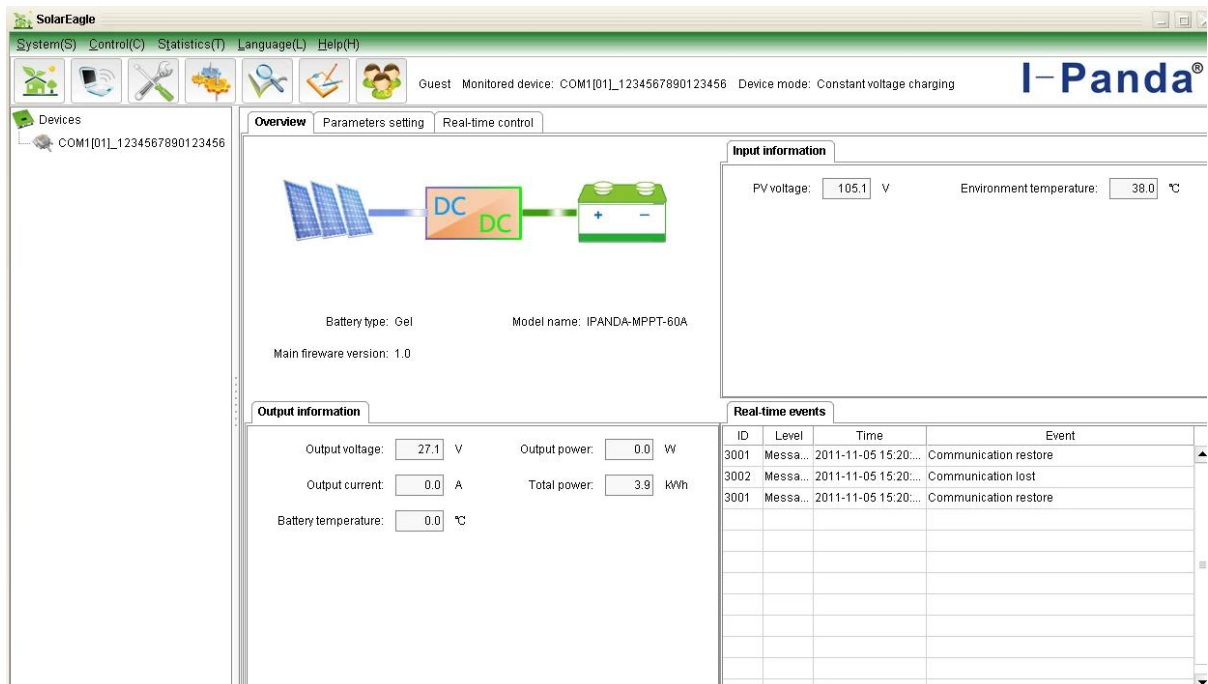
Εξαρτήματα	Κόσμος μάρκα πρώτων υλών. Συμμόρφωση με τα πρότυπα της ΕΕ. Όλα ονομαστική θερμοκρασία των ηλεκτρολυτικών πυκνωτών όχι λιγότερο από 105 °C
Μυρωδιά	Δεν περιέρρη μυρωδιά και τοξικές ουσίες.
Προστασία του Περιβάλλοντος	Γνωρίστε την οδηγία 2002/95 / ΕΚ, δεν υδριδίου κάδμιο και το φθόριο
Φυσικός	
Μέτρηση DxWxH (mm)	270 * 185 * 90
N.G (kg)	3
G.N (kg)	3.6
Χρώμα	Μπλε / Πράσινο (προαιρετικό)
Ασφάλεια	CE, RoHS, PSE, FCC
EMC	EN61000
Τύπος μηχανική προστασία	IP21
Περιβάλλον	
Υγρασία	0 ~ 90% RH (χωρίς συμπυκνώματος)
Υψόμετρο	0 ~ 3000
Θερμοκρασία λειτουργίας	-20 °C ~ + 40 °C
Θερμοκρασία αποθήκευσης	-40 °C ~ + 75 °C
Ατμοσφαιρική πίεση	70 ~ 106kPa

Οι προδιαγραφές είναι μόνο για αναφορά. Μπορούν να αλλάξουν χωρίς προηγούμενη ειδοποίηση. Παρέχουμε ΚΑΕ και ODM service. The 36V / 72V / 96V μοντέλο μπορεί επίσης να γίνει παραγγελία για εσάς.

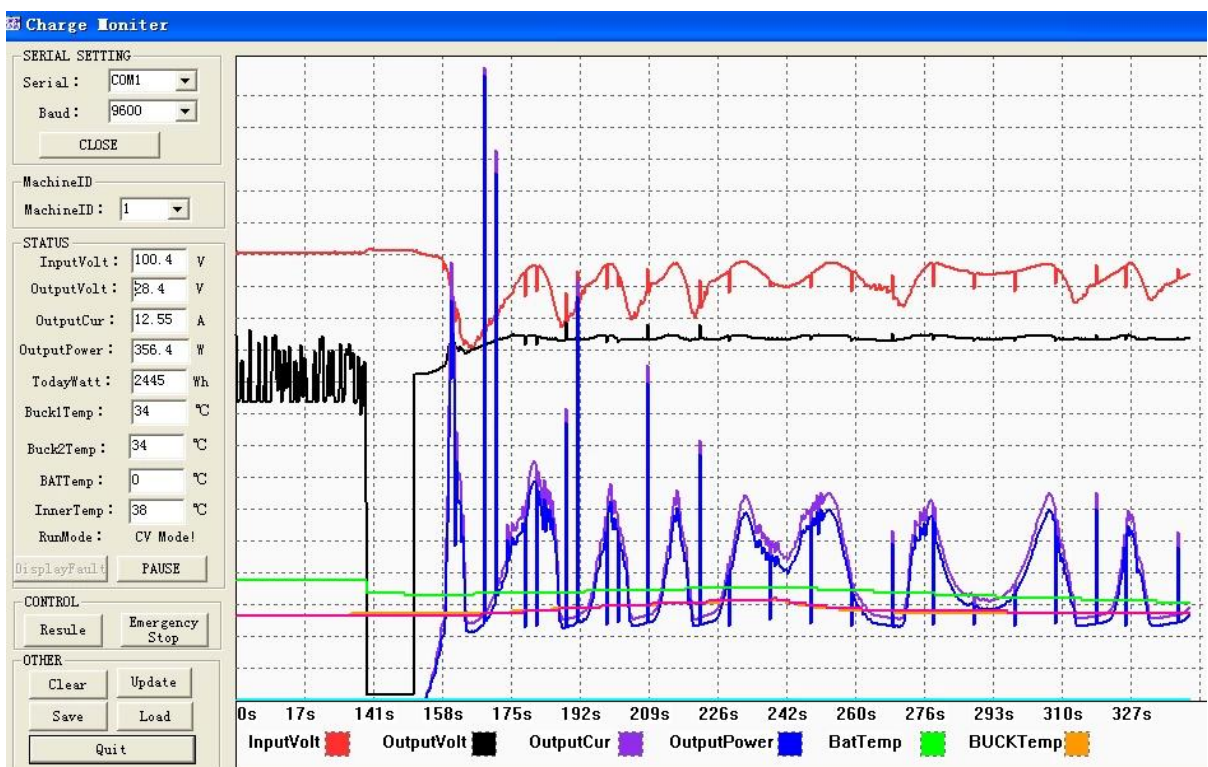
Εικόνες:



Τα Στοιχεία του υπολογιστή Firmware και Έλεγχος Λογισμικού



Σχήμα 1: PC Firmware



Εικόνα: Λογισμικό Δοκιμές

Εφαρμογές

1. Η βιομηχανική, εμπορική, νοικοκυριό εκτός δικτύου σύστημα ηλιακής ενέ