

## Εισαγωγή

Αυτό είναι ένα MPPT (μέγιστη ισχύς Tracking Point) έξυπνες ηλιακή ελεγκτή, με φόρτιση και την αποφόρτιση λειτουργία, αύξηση 30% ~ 60% απόδοση από τα παραδοσιακά PWM ελεγκτή. Διαθέτει λειτουργία αυτόματης αναγνώρισης, τρία στάδια λειτουργία φόρτισης, υποστηρίζει, επίσης, πολλά είδη της φόρτισης της μπαταρίας και εκφόρτωσης, επικοινωνία RS232 κτλ, είναι εταιρεία μας [MPPT ηλιακός ελεγκτής e-SMART σειρά](#).

Παρατηρήσεις: DC12V / 24V / 48V σύστημα μπαταρίας αυτόματο αναγνωρίζονται

### Χαρακτηριστικά:

1. MPPT λειτουργία φόρτισης, η μέγιστη απόδοση έως και 99%, εξοικονομώντας 30% ~ 60% ηλιακό πάνελ από το παραδοσιακό PWM ελεγκτή.
2. DC12V / 24V / 48V σύστημα μπαταρίας αυτόματης αναγνώρισης, οι χρήστες θα ήθελαν να χρησιμοποιήσει στο διαφορετικό σύστημα με ευκολία.
3. DC12V / 24V / 48V σύστημα, μέγιστη τάση εισόδου ΦΒ μέχρι να DC100V.
4. Τύπος φόρτισης: τρία στάδια χρεώνουν γρήγορη φόρτιση (MPPT), σταθερής τάσης, κυμαινόμενη επιβάρυνση, προστατευμένη μπαταρία μας, να οδηγήσει σε μια μακρά εποχή χρήση.
5. Τύπος Απαλλαγή κατέχει πάντα για τον τύπο και πάντα μακριά μοτίβο, έχει επίσης την τάση φωτοβολταϊκή ηλιακή ελέγχου μοτίβο διακόπτη.
6. Οι πελάτες μπορούν να επιλέξουν την αυτόματη οποιοδήποτε από τα 4 είδη ευρέως χρησιμοποιημένες μπαταρίες, σφραγισμένο μολύβδου οξέος, εξαερώνονται, Gel, NiCd και έθιμο άλλες μπαταρίες.
7. Ψηφιακή σωλήνα τάση της μπαταρίας ελεγκτής οθόνης και ρεύμα φόρτισης, επάνω οθόνη του υπολογιστή διάφορες παραμέτρους, όπως το μοντέλο, Φωτοβολταϊκή τάση εισόδου, τους τύπους μπαταριών, την τάση της μπαταρίας, ρεύμα φόρτισης, ισχύς φόρτισης, συνθήκες εργασίας κ.λπ.
8. RS232 επικοινωνία, καθώς και ότι η παροχή πρωτόκολλο επικοινωνίας, είναι βολικό για τη διαχείριση της ολοκλήρωσης του πελάτη.
9. Ο ελεγκτής θα μπορούσε να παραλληλιστεί απείρως.
10. CE, RoHS Πιστοποιήσεις ενέκρινε? που συνεργάζονται με τους πελάτες μέσα από τις άλλες πιστοποιήσεις.
11. 2 έτη εγγύηση? 3 ~ 10 χρόνια επεκτάθηκε τεχνική υπηρεσία.

### Παράμετροι:

|  |   |
|--|---|
| MPPT τρόπους ηλιακή ελεγκτή:<br>I-P-E-SMART-12V / 24V / 48V-series | 40A   |
| Λειτουργία φόρτισης  | MPPT (κατ 'ανώτατο όριο σε power point παρακολούθησης)                    |
| Χρέωση μέθοδος   | Τρία στάδια: συνεχές ρεύμα (MPPT), σταθερής τάσης, κυμαινόμενη επιβάρυνση |

|  |                         |  |
|--|-------------------------|--|
| Τύπος συστήματος   | DC12V / 24V / 48V       | Αυτόματη αναγνώριση  |
| Η τάση συστήματος  | Σύστημα 12V             | DC9V ~ DC15V   |
|  | Σύστημα 24V             | DC18V ~ DC30V  |
|  | Σύστημα 48V             | DC36V ~ DC60V  |
| Μαλακό ώρα έναρξης   | 12V / 24V / 48V σύστημα | ≤3S  |
| Δυναμική ανάκαμψη απάντηση και το εύρος                            | 12V / 24V / 48V σύστημα | 500us  |
| Αποδοτικότητα MPPT   | 12V / 24V / 48V σύστημα | ≥96.5%, ≤99%   |
| <b>ΧΑΡΑΚΤΗΡΙΣΤΙΚΑ ΕΙΣΟΔΟΣ</b>                                      |                         |  |
| MPPT εργασίας εύρος τάσης και                                      | Σύστημα 12V             | DC14V ~ DC100V   |
|  | Σύστημα 24V             | DC30 ~ DC100V  |
|  | Σύστημα 48V             | DC60 ~ DC100V  |
| Εισόδου χαμηλής τάσης Σημείο Προστασίας                            | Σύστημα 12V             | DC14V  |
|  | Σύστημα 24V             | DC30V  |
|  | Σύστημα 48V             | DC60V  |
| Εισόδου χαμηλής τάσης Σημείο για την ανάκαμψη                      | Σύστημα 12V             | DC18V  |
|  | Σύστημα 24V             | DC34V  |
|  | Σύστημα 48V             | DC65V  |
| Είσοδος πάνω από το σημείο προστασία τάσης                         | 12V / 24V / 48V σύστημα | DC110V   |
| Είσοδος πέρα από την τάση σημείο ανάκαμψης                         | 12V / 24V / 48V σύστημα | DC100V   |
| Μέγιστη ισχύς φωτοβολταϊκών  | 12V συστήματος (W)      | 568  |
|  | 24V συστήματος (W)      | 1136   |
|  | 48V συστήματος (W)      | 2272   |
| <b>ΧΡΕΩΣΗ CHRECTRESTICS</b>  |                         |  |
| Επιλέξιμη Μπαταρία Τύποι (Προεπιλεγμένος τύπος είναι GEL μπαταρία) | 12V / 24V / 48V σύστημα | Σφραγισμένες μολύβδου οξέος, εξαερώνονται, Gel, NiCd μπαταρία (Άλλοι τύποι μπαταριών επίσης μπορεί να οριστεί) |
| Σταθερή τάση   | 12V / 24V / 48V σύστημα | Παρακαλείστε να ελέγξετε την τάση φόρτισης ανάλογα με τη μορφή του τύπου της μπαταρίας.                        |
| Να επιπλεύσει τάση   | 12V / 24V / 48V σύστημα | Παρακαλείστε να ελέγξετε την τάση φόρτισης ανάλογα με τον τύπο της μπαταρίας φόρμα.                            |
| Ονομαστική Είσοδος Ρεύμα   | 12V / 24V / 48V σύστημα | 40A  |
| Περιορισμού ρεύματος Προστασία                                     | 12V / 24V / 48V σύστημα | 45A  |
| Θερμοκρασία Factor   | 12V / 24V / 48V σύστημα | ± 0,02% / °C   |

|   |  |  |
|---|--|--|
| Αντιστάθμιση θερμοκρασίας                 | 12V / 24V / 48V σύστημα                        | 14.2V- (η υψηλότερη θερμοκρασία 25 °C) * 0.3 |
| Έξοδος Θροίσματα (κορυφή)                 | 12V / 24V / 48V σύστημα                        | 200mV  |
| Παραγωγή Ευστάθεια Τάσης Ακρίβεια         | 12V / 24V / 48V σύστημα                        | ≤ ± 1,5%                                     |
| <b>Παραγωγή Χαρακτηριστικά Απαλλαγή</b>   |  |  |
| Παραγωγή δυναμικό                         | Βάση για Τάση μπαταρίας                        |  |
| Χαμηλή τάση παραγωγή Προστασία σημείο     | Αθέρτηση 10.5V? 11V ανάκαμψη? έθιμο διαθέσιμα? |  |
| Ονομαστική ισχύς Ρεύμα                    | 30A  |  |
| Η έξοδος έλεγχος                          | Πάντα, πάντα off, διακόπτη ελέγχου τάσης ΦΒ    |  |
| Παραγωγή σετ λειτουργία ελέγχου           | Ελεγκτής κουμπί ή ανώτερο υπολογιστή           |  |
| <b>Επίδειξη</b>                           |  |  |
| LED ψηφιακή οθόνη καθοδικού σωλήνα        | Μπαταρία τάση, ρεύμα φόρτισης                  |  |
| LED φως επίδειξη                          | Φόρτιση ενδεικτική λυχνία, λυχνία ΦΟΡΤΙΟ       |  |
| PC (επικοινωνία λιμάνι)                   | RS232  |  |
| <b>Προστασία</b>                          |  |  |
| Είσοδος Χαμηλή Προστασία Τάσης            | Ελέγξτε το χαρακτηριστικά εισόδου              |  |
| Εισαγωγή Προστασία από υπέρταση           | Ελέγξτε το χαρακτηριστικά εισόδου              |  |
| Φορτίστε πάνω Προστασία τάσης ρεύματος    | ναί  |  |
| Χαμηλής Τάσης παραγωγή Προστασία          | ναί  |  |
| Ονομαστική ισχύς Τρέχουσα προστασία       | ναί  |  |
| Θερμοκρασία Προστασία                     | ναί  |  |
| <b>Άλλος Παράμετροι</b>                   |  |  |
| Θόρυβος                                   | ≤40dB  |  |
| Θερμική μέθοδος απαγωγής θερμότητας       | Η ίδια ψύξη                                    | ανεμιστήρα ψύξης                             |
| Εξαρτήματα                                | Εισαγόμενα υλικό, με τα πρότυπα της ΕΕ.        |  |
| Πιστοποίηση                               | CE FCC ROHS                                    |  |
| <b>Φυσικός</b>                            |  |  |
| Μέτρηση Π x Β x Υ (mm)                    | 205 * 168 * 60                                 |  |
| το μέγεθος της συσκευασίας Π x Β x Υ (mm) | 265 * 196 * 110                                |  |
| N.G (KG)                                  | 1.8kg  |  |
| G.N (KG)                                  | 2kg  |  |
| Τύπος Μηχανική προστασία                  | IP25   |  |
| <b>Περιβάλλον</b>                         |  |  |
| Υγρασία                                   | 0 ~ 90% RH (όχι συμπυκνώσει)                   |  |
| Υψόμετρο                                  | 0 ~ 3000                                       |  |
| Λειτουργικά Θερμοκρασία                   | -20 °C ~ + 50 °C                               |  |
| Αποθήκευση Θερμοκρασία                    | -40 °C ~ + 75 °C                               |  |
| Ατμοσφαιρικός Πίεση                       | 70 ~ 106kPa                                    |  |

**Παρατηρήσεις:**

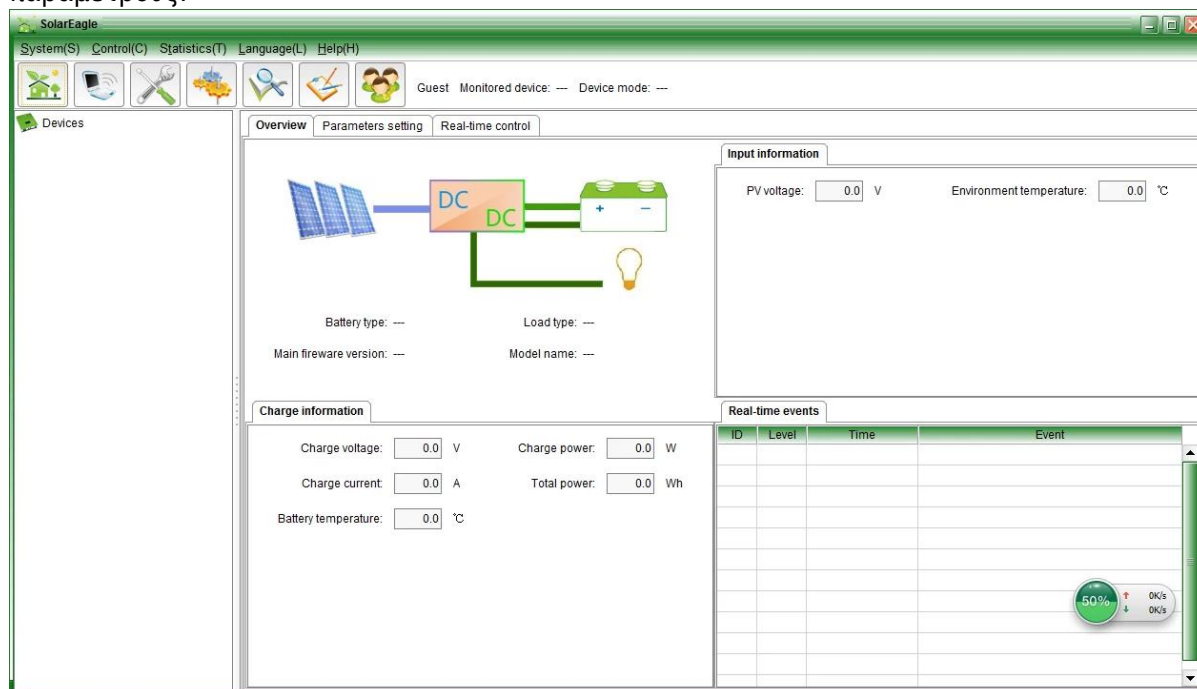
Οι προδιαγραφές είναι μόνο για αναφορά. Να αλλάξουν χωρίς προειδοποίηση  
 Παρέχουμε ΚΑΕ και ODM υπηρεσία. Το μοντέλο 36V / 72V / 96V μπορεί επίσης να γίνει παραγγελία για  
 εσάς.

### Προϊόντα Συσκευασία:

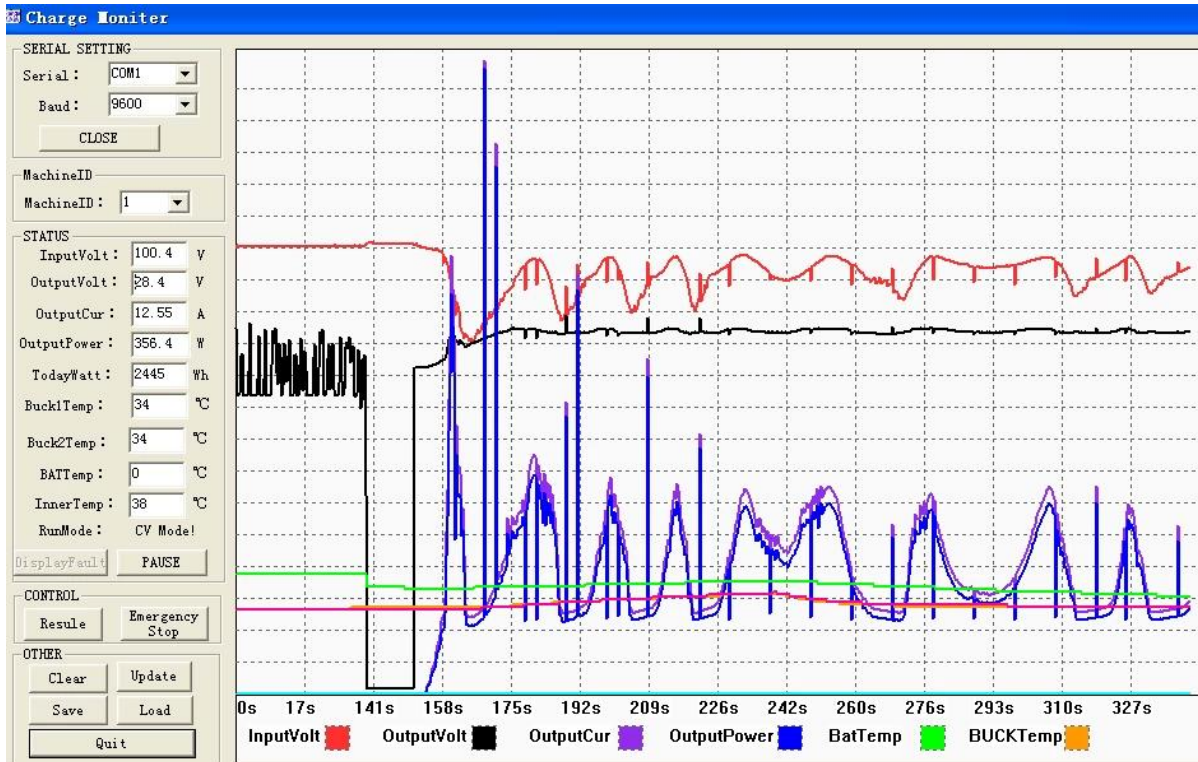
| Αριθμός | ποσότητα | Όνομα Paretz  |
|---------|----------|---|
| 1       | 1 τεμ    | Εμφάνιση ελεγκτή (μπλε ή πράσινο είναι προαιρετική, ΚΑΕ είναι επίσης διαθέσιμο) |
| 2       | 2 pc     | κρεμάστρες (Χρησιμοποιείται στην κρεμαστή ελεγκτή)                              |
| 3       | 4 σετ    | βίδα (Χρησιμοποιείται για την κλειδαριά που κρέμεται αντί στον ελεγκτή)         |
| 4       | 1 τεμ    | Θύρα RS232  |
| 5       | 1 τεμ    | Γραμμές ανίχνευσης θερμοκρασίας μπαταρίας                                       |
| 6       | 2 pc     | ασφάλεια (έξοδος DC)  |
| 7       | 1 τεμ    | προδιαγραφή (χειροκίνητη)   |
| 8       | 1 τεμ    | CD (Built-in ανώτερο λογισμικό)   |

Ελεγκτής άνω πληροφορίες στην οθόνη του λογισμικού δοκιμές του λογισμικού και να ρυθμίσετε τις  
 παραμέτρους.

Λογισμικό 1.Urper και πληροφορίες στην οθόνη του λογισμικού δοκιμής και να ρυθμίσετε τις  
 παραμέτρους.



Γραφική: ανώτερο λογισμικό



Γραφική: δοκιμή υγιεινής

1.1 δείχνουν ηλιακής φόρτισης και το καθεστώς απαλλαγής, φωτοβολταϊκή τάση, τάση φόρτισης, ρεύμα φόρτισης κλπ, καθώς και τον καθορισμό του τύπου των μπαταριών, η μέθοδος ελέγχου φορτίο εξόδου.

1.2 Πρότυπο προϊόντος άνω του λογισμικού? δοκιμές του λογισμικού δεν προβλέπεται (Λόγω δοκιμές του λογισμικού πρέπει PC πελατών έχει πλατφόρμα ανάπτυξης λογισμικού, εάν οι πελάτες έχουν τα αιτήματα, παρακαλούμε να ισχύουν για την εταιρεία μας για τη λήψη)

Παρατηρήσεις: το λογισμικό PC προσφέρεται ελεύθερα από την εταιρεία μας.

2. Στην οθόνη πληροφοριών και τη ρύθμιση των παραμέτρων.



e-Smart σειρά

2.1 ENTER1 κουμπί: πατήστε αριστερά ENTER1 δείχνουν 2 ψηφιακές τάση της μπαταρίας (αν φορτίζεται, τότε δείχνει 2 ψηφιακές τάση φόρτισης), για παράδειγμα, η τάση τάση της μπαταρίας ή η επιβάρυνση είναι 13.5V, αυτό shows13.

Πατήστε ENTER1 για μεγάλο χρονικό διάστημα, μπορείτε να ορίσετε τους τύπους μπαταριών? περισσότερες πληροφορίες παρακαλούμε δείτε τις προδιαγραφές.

2.2 ENTER2 πλήκτρο: Πατήστε το δεξί ENTER2 δείχνουν 2 ψηφιακό ρεύμα της μπαταρίας (αν δεν έχει τη φόρτιση, τότε εμφανίζει 00, εάν το ρεύμα φόρτισης είναι 20.5A, τότε αυτό δείχνει 25? πατήστε ENTER2, μπορείτε να ρυθμίσετε πάντα και αποδράσεις εκτός μοτίβο, μπορείτε να δείτε περισσότερες λεπτομέρειες στην προδιαγραφή.

Άλλες λεπτομερείς παραμέτρους

Παρακαλούμε δείτε το περίγραμμα του σχεδίου, των τεχνικών εγγράφων, τα εγχειρίδια των προϊόντων κ.λπ.

Τμήμα Μηχανικών έθιμο 2η έκδοση στις 5 Μαΐου 2014.









**MAINTENANCE CARD**

Name \_\_\_\_\_ Tel \_\_\_\_\_  
Address \_\_\_\_\_  
Brand \_\_\_\_\_ Model \_\_\_\_\_ Serial No. \_\_\_\_\_  
Bought From \_\_\_\_\_ Date Purchased \_\_\_\_\_  
Invoice Number \_\_\_\_\_ Invoice Price \_\_\_\_\_

Conditions of warranty:  
1. The above warranty is guaranteed under normal use for two years from date of purchase. During the period, the user must read all the operation manual, lines of charge, and maintenance cards.  
2. Defects caused by accident, lightning, misuse, transportation, normal wear, accident, or any alteration that affects the usability or performance of this regulator will not be covered by this warranty.  
3. This warranty does not cover controller and the load in connection. We do not offer the warranty period as well as the cost of any on-site installation services and the transportation is responsibility.  
4. Application of this warranty will be allowed.  
5. Please keep your receipt and product with this warranty card for maintenance service.

Leave it to

**CERTIFICATE**

Model: \_\_\_\_\_  
Specifications: \_\_\_\_\_  
Inspector: \_\_\_\_\_  
Date: \_\_\_\_\_

Products have been tested, qualified by standard and permitted to deliver.



**MPPT Solar Charge Controller**

Adopting Advanced MPPT Technology  
High Conversion Efficiency  
Rs232 Port



CEFC®

**HIGH-END QUALITY**  
**SOLAR CHARGE CONTROLLER**

CEFC®