

Εισαγωγή

Αυτό είναι ένα MPPT (Maximum Power Point Tracking) έξυπνη ηλιακή ελεγκτή, με φόρτιση και την αποφόρτιση λειτουργία, αυξάνοντας 30% ~ 60% απόδοση από τα παραδοσιακά PWM ελεγκτή. Έχει αυτόματο λειτουργία αναγνώρισης, τρία στάδια λειτουργία φόρτισης, υποστηρίζει, επίσης, πολλά είδη της φόρτισης της μπαταρίας και εκφόρτωσης, επικοινωνία RS232 κλπ. Είναι μας MPPT ηλιακή ελεγκτή της εταιρείας e-SMART σειράς. Παρατηρήσεις: DC12V / 24V / 48V αυτόματο σύστημα μπαταρίας αναγνωρίζεται.

Χαρακτηριστικά:

Λειτουργία χρέωσης 1. MPPT, μέγιστη απόδοση έως 99%, εξοικονομώντας 30% ~ 60% ηλιακό πάνελ από το παραδοσιακό PWM ελεγκτή.

2. DC12V / 24V / 48V σύστημα μπαταρίας αυτόματο αναγνώριση, οι χρήστες θα ήθελαν να χρησιμοποιήσει στο διαφορετικό σύστημα με ευκολία.

3. DC12V / 24V / 48V σύστημα, είσοδος μέγιστη Φ τάσης μέχρι DC100V.

Τύπος 4. Χρέωση: τρεις στάδια χρεώνουν γρήγορη φόρτιση (MPPT), σταθερής τάσης,

κυμαινόμενη επιβάρυνση, προστατευμένη μπαταρία μας, να οδηγήσει σε μια μακροχρόνια εποχή χρήση.

5. Τύπος Απαλλαγή κατέχει πάντα για τον τύπο και πάντα εκτός σχεδίου, έχει επίσης την τάση φωτοβολταϊκή ηλιακή ελέγχου μοτίβο διακόπτη.

6. Οι πελάτες μπορούν να επιλέξουν την αυτόματη οποιοδήποτε από τα 4 είδη των μπαταριών που χρησιμοποιούνται συνήθως, σφραγισμένο μολύβδου οξέος, εξαερώνονται, Gel, NiCd και έθιμο άλλες μπαταρίες.

7. Ψηφιακή σωλήνα μπαταρίας ελεγκτή οθόνης τάσης και ρεύματος φόρτισης, το ανώτερο οθόνη του υπολογιστή από διάφορες παραμέτρους, όπως μοντέλο, φωτοβολταϊκή τάση εισόδου, τους τύπους μπαταριών, την τάση της μπαταρίας, ρεύμα φόρτισης, ισχύς φόρτισης, συνθήκες εργασίας κ.λπ.

8. RS232 επικοινωνία, και ότι η παροχή πρωτόκολλο επικοινωνίας, είναι βολικό για τη διαχείριση της ολοκλήρωσης του πελάτη.

9. Ο ελεγκτής θα μπορούσε να παραλληλιστεί απείρως.

10. CE, RoHS Πιστοποιήσεις ενέκρινε? που συνεργάζονται με τους πελάτες μέσα από τις άλλες πιστοποιήσεις.

11. 2 έτη εγγύηση? 3 ~ 10 χρόνια επεκταθεί τεχνική υπηρεσία.

Παράμετροι:

MPPT τρόπος ηλιακή ελεγκτή: I-P-E-SMART-12V / 24V / 48V-series		40A
Λειτουργία φόρτισης	MPPT (Maximum Power Point Tracking)	
Τρόπος πληρωμής	Τρία στάδια: συνεχές ρεύμα (MPPT), σταθερής τάσης, κυμαινόμενη επιβάρυνση	
Τύπος συστήματος	DC12V / 24V / 48V	Αυτόματη αναγνώριση
Η τάση συστήματος	Σύστημα 12V	DC9V ~ DC15V
	Σύστημα 24V	DC18V ~ DC30V
	Σύστημα 48V	DC36V ~ DC60V
Μαλακό ώρα έναρξης	12V / 24V / 48V σύστημα	≤3S

Δυναμική ανάκαμψη απάντηση και το εύρος	12V / 24V / 48V σύστημα	500us
Αποδοτικότητα MPPT	12V / 24V / 48V σύστημα	≥96.5%, ≤99%
ΧΑΡΑΚΗΡΙΣΤΙΚΑ ΕΙΣΟΔΟΣ		
MPPT εργασίας εύρος τάσης και	Σύστημα 12V	DC14V ~ DC100V
	Σύστημα 24V	DC30 ~ DC100V
	Σύστημα 48V	DC60 ~ DC100V
Εισόδου χαμηλής τάσης	Σύστημα 12V	DC14V
	Σύστημα 24V	DC30V
Σημείο Προστασίας	Σύστημα 48V	DC60V
Εισόδου χαμηλής τάσης	Σύστημα 12V	DC18V
	Σύστημα 24V	DC34V
Σημείο για την ανάκαμψη	Σύστημα 48V	DC65V
Είσοδος πάνω από το σημείο προστασία τάσης	12V / 24V / 48V σύστημα	DC110V
Είσοδος πέρα από την τάση σημείο ανάκαμψης	12V / 24V / 48V σύστημα	DC100V
Μέγιστη ισχύς φωτοβολταϊκών	12V συστήματος (W)	568
	24V συστήματος (W)	1136
	48V συστήματος (W)	2272
ΧΡΕΩΣΗ CHRECTRESTICS		
Τύποι Επιλέξιμες μπαταρίας (Προεπιλεγμένος τύπος είναι GEL μπαταρία)	12V / 24V / 48V σύστημα	Σφραγισμένες μολύβδου οξέος, εξαερώνονται, Gel, NiCd μπαταρία (Άλλοι τύποι των μπαταριών μπορεί επίσης να οριστεί)
Σταθερή τάση	12V / 24V / 48V σύστημα	Παρακαλείστε να ελέγξετε την τάση φόρτισης σύμφωνα με το έντυπο τύπο μπαταρίας.
Να επιπλεύσει τάση	12V / 24V / 48V σύστημα	Παρακαλείστε να ελέγξετε την τάση φόρτισης σύμφωνα με το έντυπο τύπο μπαταρίας.
Ονομαστικό ρεύμα εισόδου	12V / 24V / 48V σύστημα	40A
Περιορισμού ρεύματος Προστασία	12V / 24V / 48V σύστημα	45A
Θερμοκρασία Factor	12V / 24V / 48V σύστημα	± 0,02% / °C
Αντιστάθμιση θερμοκρασίας	12V / 24V / 48V σύστημα	14.2V- (Η υψηλότερη θερμοκρασία των 25 °C) * 0.3
Έξοδος Θροΐσματα (κορυφή)	12V / 24V / 48V σύστημα	200mV
Τάση Σταθερότητας Ακρίβεια	12V / 24V / 48V σύστημα	≤ ± 1,5%
Χαρακτηριστικά Απαλλαγή εξόδου		
Τάση εξόδου		Βάση για την τάση της μπαταρίας
Εξόδου χαμηλής τάσης		Προεπιλογή 10.5V? 11V ανάκαμψη? έθιμο διαθέσιμα?
Σημείο Προστασίας		
Ονομαστικό ρεύμα εξόδου		30A
Ο έλεγχος της παραγωγής		Πάντα, πάντα off, διακόπτη ελέγχου τάσης ΦΒ
Σετ ελέγχου λειτουργία εξόδου		Κουμπί ελεγκτή ή ανώτερο υπολογιστή
Επίδειξη		
Οθόνη LED ψηφιακό σωλήνα		Η τάση της μπαταρίας, το ρεύμα φόρτισης
LED φωτισμό της οθόνης		Φόρτιση ενδεικτική λυχνία, λυχνία ΦΟΡΤΙΟ
Υ (θύρα επικοινωνίας)		RS232
Προστασία		
Είσοδος προστασίας χαμηλής τάσης		Ελέγξτε τα χαρακτηριστικά εισόδου
Είσοδος Ηλεκτρική Προστασία		Ελέγξτε τα χαρακτηριστικά εισόδου
Φορτίστε πέρα από την τάση προστασίας ισχύος		ναί
Χαμηλή Τάση εξόδου Προστασία		ναί

Όνομαστικό ρεύμα εξόδου προστασία	ναί
Προστασία θερμοκρασίας	ναί
Άλλες παράμετροι	
Θόρυβος	≤40dB
Θερμική μέθοδος απαγωγής θερμότητας	Η ίδια ψύξη ανεμιστήρα ψύξης
Εξαρτήματα	Εισαγόμενα υλικά, με τα πρότυπα της ΕΕ.
Πιστοποίηση	CE FCC ROHS
Φυσικός	
Μέτρηση Π x Β x Υ (mm)	205 * 168 * 60
το μέγεθος της συσκευασίας Π x Β x Υ (mm)	265 * 196 * 110
N.G (KG)	1.8kg
G.N (KG)	2kg
Τύπος μηχανική προστασία	IP25
Περιβάλλον	
Υγρασία	0 ~ 90% RH (χωρίς συμπυκνώματος)
Υψόμετρο	0 ~ 3000
Θερμοκρασία λειτουργίας	-20 °C ~ + 50 °C
Θερμοκρασία αποθήκευσης	-40 °C ~ + 75 °C
Ατμοσφαιρική πίεση	70 ~ 106kPa

Παρατηρήσεις:

Οι προδιαγραφές είναι μόνο για αναφορά. Να αλλάξουν χωρίς προειδοποίηση

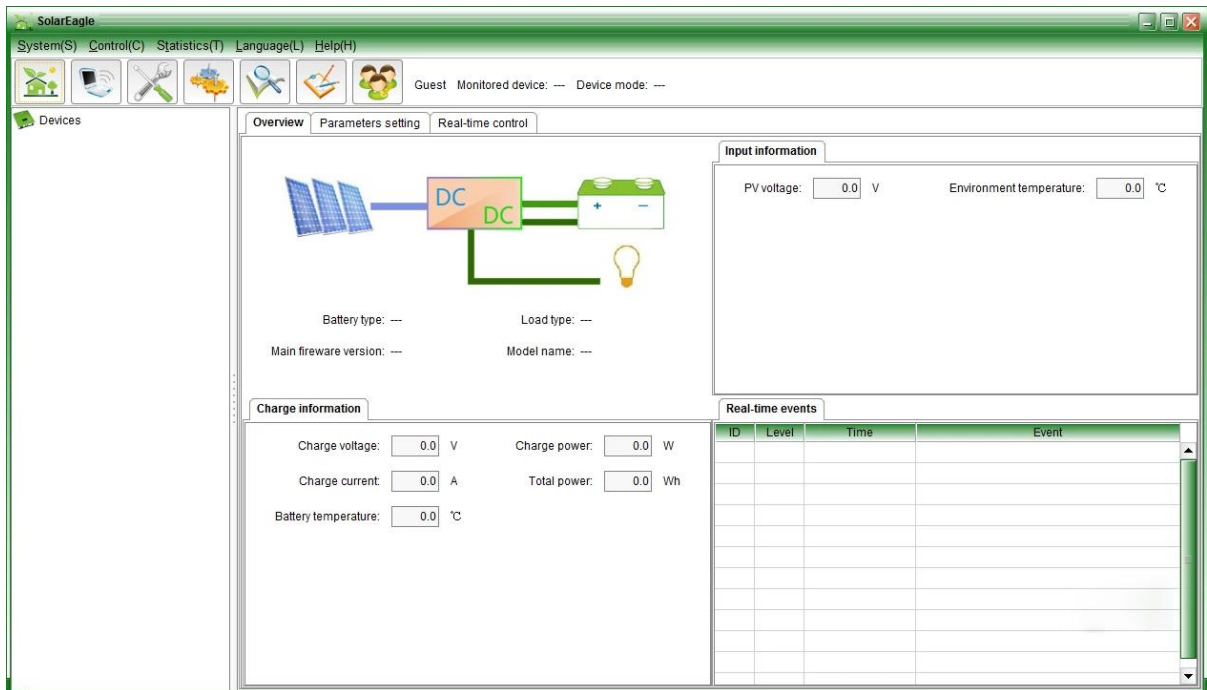
Παρέχουμε ΚΑΕ και ODM υπηρεσία. Το μοντέλο 36V / 72V / 96V μπορεί επίσης να γίνει παραγγελία για εσάς.

Προϊόντα Πακέτο

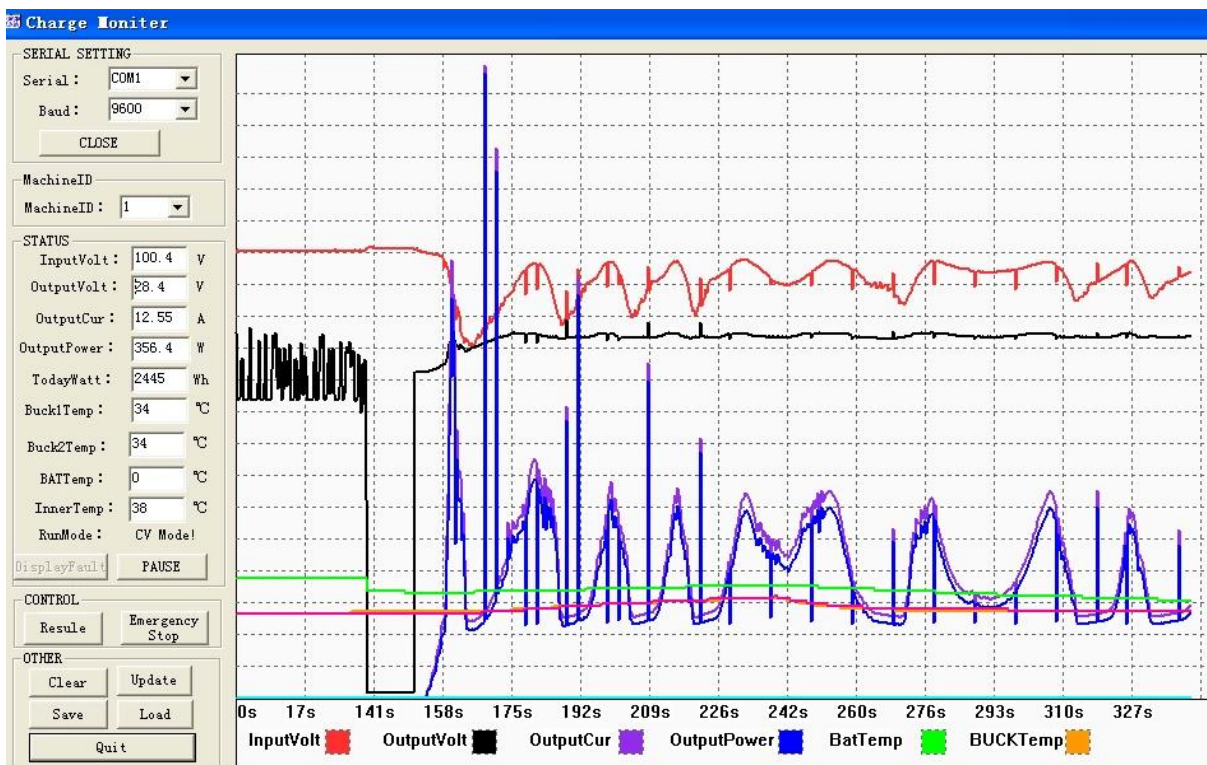
Αριθμός	ποσότητα	Όνομα Parets
1	1 τεμ	Εμφάνιση ελεγκτή (μπλε ή πράσινο είναι προαιρετική, ΚΑΕ είναι επίσης διαθέσιμο)
2	2 pc	κρεμάστρες (Χρησιμοποιείται στην κρεμαστή ελεγκτή)
3	4 σετ	βίδα (Χρησιμοποιείται για την κλειδαριά που κρέμεται αυτί στον ελεγκτή)
4	1 τεμ	Θύρα RS232
5	1 τεμ	Γραμμές ανίχνευσης θερμοκρασίας μπαταρίας
6	2 pc	ασφάλεια (έξοδος DC)
7	1 τεμ	προδιαγραφή (χειροκίνητη)
8	1 τεμ	CD (Built-in ανώτερο λογισμικό)

[Ελεγκτής](#) άνω πληροφορίες στην οθόνη του λογισμικού δοκιμές του λογισμικού και να ρυθμίσετε τις παραμέτρους.

Λογισμικό 1.Upper και πληροφορίες στην οθόνη του λογισμικού δοκιμής και ρυθμίστε τις παραμέτρους



Γραφική: ανώτερο λογισμικό



Γραφική: δοκιμή υγιεινής

ρεύματος φόρτισης κλπ, καθώς και τον καθορισμό του τύπου των μπαταριών, η μέθοδος ελέγχου φορτίο εξόδου.

1.2 Πρότυπο προϊόντος άνω του λογισμικού? δοκιμές του λογισμικού δεν προβλέπεται (Λόγω δοκιμές του λογισμικού πρέπει PC πελατών έχει πλατφόρμα ανάπτυξης λογισμικού, εάν οι πελάτες έχουν τα αιτήματα, παρακαλούμε να ισχύουν για την εταιρεία μας για τη λήψη)

Παρατηρήσεις: το λογισμικό PC προσφέρεται ελεύθερα από την εταιρεία μας.

2. Στην οθόνη πληροφοριών και τη ρύθμιση των παραμέτρων.



e-Smart σειρά

2.1 ENTER1 κουμπί: πατήστε αριστερά ENTER1 δείχνουν 2 ψηφιακές τάση της μπαταρίας (αν φορτίζεται, τότε δείχνει 2 ψηφιακές τάση φόρτισης), για παράδειγμα, η τάση τάση της μπαταρίας ή η επιβάρυνση είναι 13.5V, αυτό shows13.

Πατήστε ENTER1 για μεγάλο χρονικό διάστημα, μπορείτε να ορίσετε τους τύπους μπαταριών? περισσότερες πληροφορίες παρακαλούμε δείτε τις προδιαγραφές.