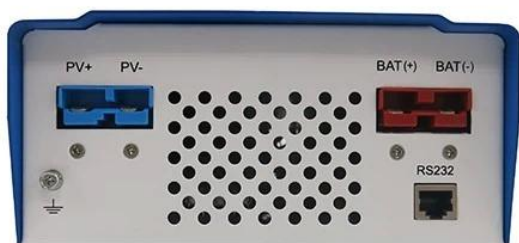


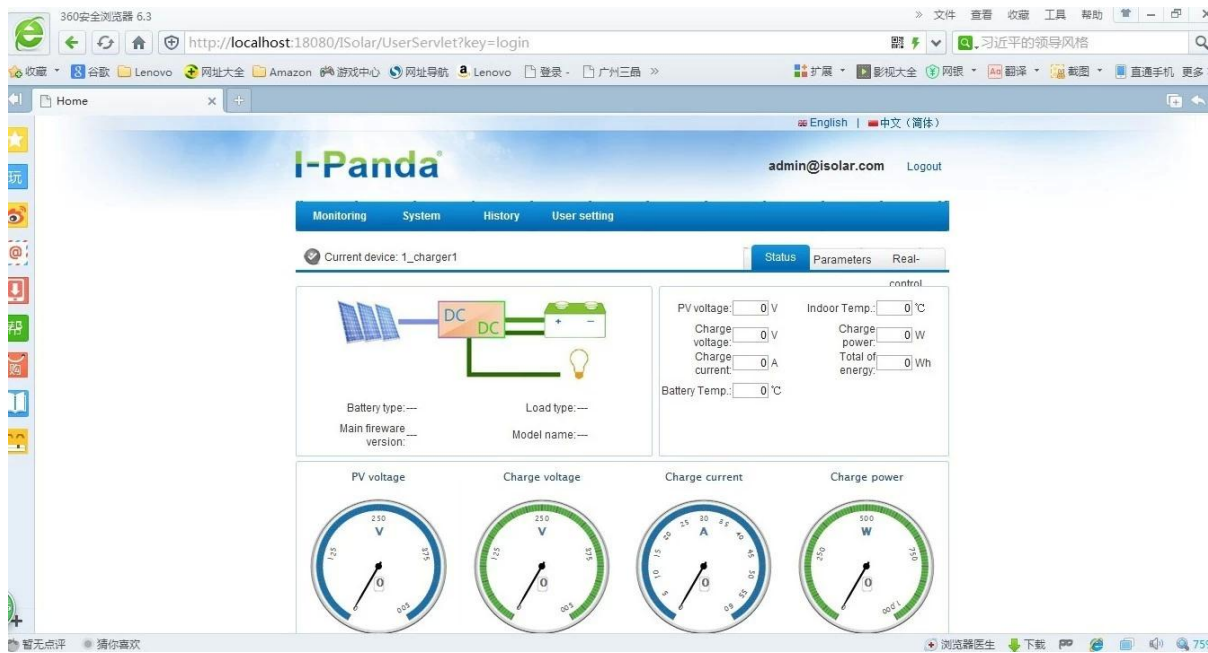
**Κίνα εργοστάσιο 12V / 24V / 48V Αυτόματη MPPT ηλιακή φόρτιση 15A ελεγκτής 20A
25A 30A 40A 50A 60a**





Βασικές ιδιότητες των **mppt** ελεγκτή φορτιστή

1. απόδοση μετατροπής 95% -99%, να λάβει τα περισσότερα από τους ηλιακούς συλλέκτες
2. Φορτίστε για όλα τα είδη των μπαταριών, στάδιο 3 χρέωση για την προστασία της μπαταρίας.
- 3 Όλα τα είδη των μπαταριών είναι διαθέσιμες.
4. λιμάνι commucation: RS232.
5. λογισμικού για την παρακολούθηση 100pcs συσκευές ταυτόχρονα σε μία οθόνη σε έναυπολογιστή.



Παράμετρος της mppt ελεγκτή φορτιστή

Μοντέλο: I-P-SMART1 - DC12V / 24V / 48V-series	40A	50A	60A
Η λειτουργία φόρτισης	Maximum Power Point Tracking		
Μέθοδος	3 στάδια: γρήγορη φόρτιση (MPPT), σταθερή τάσης, κυμαινόμενου επιτοκίου		
Τύπος συστήματος	DC12V / 24V / 48V	Αυτόματη αναγνώριση	
Τάση συστήματος	Σύστημα 12V	DC9V ~ DC15V	
	Σύστημα 24V	DC18V ~ DC30V	
	48Vsystem	DC36V ~ DC60V	
Soft Start Time	12V / 24V / 48Vsystem	≤10S	

Δυναμική ανάκαμψη της απόκρισης Ωρα	12V / 24V / 48Vsystem	500us		
Αποδοτικότητα Μετατροπής	12V / 24V / 48Vsystem	≥96.5%, ≤99%		
PV Modules Ρυθμός χρησιμοποίησης	12V / 24V / 48Vsystem	≥99%		
Χαρακτηριστικά Εισόδου				
MPPT Τάση εργασίας και Range	Σύστημα 12V	DC18V ~ DC150V		
	Σύστημα 24V	DC34 ~ DC150V		
	Σύστημα 48V	DC65 ~ DC150V		
Χαμηλής Τάσης Σημείο Προστασία εισόδου	Σύστημα 12V	DC16V		
	Σύστημα 24V	DC30V		
	Σύστημα 48V	DC60V		
Χαμηλή Τάση εισόδου Recovery Point	Σύστημα 12V	DC22V		
	Σύστημα 24V	DC34V		
	Σύστημα 48V	DC65V		
Μέγιστη DC τάσης	12V / 24V / 48V σύστημα	DC160V		
Είσοδος υπέρτασης Point Προστασίας	12V / 24V / 48V σύστημα	DC150		
Είσοδος υπέρτασης Recovery Point	12V / 24V / 48V σύστημα	DC145V		
Max. PV ρεύματος	Σύστημα 12V	570W	700W	900W
	Σύστημα 24V	1130W	1400W	1700W
	Σύστημα 48V	2270W	2800W	3400W
Χαρακτηριστικά εξόδου				
Επιλέξιμες Τύποι μπαταριών (Προεπιλεγμένος τύπος είναι η μπαταρία GEL)	12V / 24V / 48Vsystem	Σφραγισμένες μολύβδου οξέος, εξαερώνονται, Gel, NiCd μπαταρία (Άλλοι τύποι των μπαταριών, επίσης, μπορεί να οριστεί)		
Σταθερή Τάση	12V / 24V / 48V σύστημα	Ελέγξτε την τάση φόρτισης σύμφωνα με τη μορφή τύπο μπαταρίας.		
Επιπλεύσει τάση	12V / 24V / 48V σύστημα			
Πέρα από τη δαπάνη προστασία τάσης	Σύστημα 12V	14.6V		
	Σύστημα 24V	29.2V		
	Σύστημα 48V	58.4V		
Ονομαστικό ρεύμα εξόδου	12V / 24V / 48V σύστημα	40A	50A	60A
Περιορισμού ρεύματος Προστασία	12V / 24V / 48V σύστημα	44A	55A	66A
Θερμοκρασία Factor	12V / 24V / 48V σύστημα	± 0,02% / °C		
Αντιστάθμιση θερμοκρασίας	12V / 24V / 48V σύστημα	14.2V- (Η υψηλότερη θερμοκρασία 25 °C) * 0.3		
Έξοδος κυματισμοί (κορυφή)	12V / 24V / 48V σύστημα	200mV		
Έξοδος ακριβείας Τάση Σταθερότητα	12V / 24V / 48V σύστημα	≤ ± 1.5%		
Οθόνη				
Οθόνη LCD	Εισόδου, η παράμετρος εξόδου και το ρεύμα εξόδου κλπ (Ελέγξτε τις οδηγίες της οθόνης LCD)			
LED οθόνη	3 LEDs δείχνει: Σφάλμα δείχνουν φως, χρέωση δείχνουν φως, πηγή ενέργειας υποδεικνύουν φωτός (ελέγξτε το LED διδασκαλίας)			

Έλεγχος λογισμικού μέσω Υ (θύρα επικοινωνίας)	RS232 (αντιστοίχιση) ή LAN (προαιρετικό)
Προστασία	
Είσοδος προστασίας χαμηλής τάσης	Ελέγξτε τα χαρακτηριστικά εισόδου
Είσοδος Προστασία Υπέρτασης	Ελέγξτε τα χαρακτηριστικά εισόδου
Είσοδος Προστασία πολικότητας Αντιστροφή	ναι
Εξόδου Προστασία από υπέρταση	Ελέγξτε τα χαρακτηριστικά εξόδου
Έξοδος Προστασία πολικότητας Αντιστροφή	ναι
Προστασία βραχυκυκλώματος	Ανάκτηση μετά την εξάλειψη της Σφάλμα βραχυκυκλώματος, δεν υπάρχει πρόβλημα για μακροπρόθεσμη βραχυκυκλώματος
Προστασία θερμοκρασίας	95 °C
Προστασία θερμοκρασίας	Πάνω από 85 °C, μειώνουν την ισχύ εξόδου, μειώνουν 3A ανά βαθμό.
Άλλες παράμετροι	
Θόρυβος	≤40dB
Θερμικές μέθοδοι	Αναγκαστική ψύξη του αέρα, το ποσοστό της ταχύτητας του ανεμιστήρα ρυθμίζεται από τη θερμοκρασία, όταν η εσωτερική θερμοκρασία είναι πολύ χαμηλή, ανεμιστήρας έτρεξε αργά ή να σταματήσει? όταν σταματήσει ελεγκτή εργασίας, ανεμιστήρας σταματήσει, επίσης, έτρεξε.
Εξαρτήματα	Κόσμος μάρκα πρώτων υλών. Συμμόρφωση με τα πρότυπα της Ευρωπαϊκής Ένωσης. Όλα ονομαστική θερμοκρασία των ηλεκτρολυτικών πυκνωτών όχι λιγότερο από 105 °C
Οσμή	Δεν περιέργη μυρωδιά και και τοξικές ουσίες.
Προστασία του Περιβάλλοντος	Γνωρίστε το 2002/95 / ΕΚ, δεν υδριδίου κάδμιο και φθοριούχο
Φυσική	
Μέτρηση DxWxH (mm)	270 * 185 * 90
N.G (kg)	3
G.N (kg)	3.6
Χρώμα	Μπλε / Πράσινο (προαιρετικό)
Ασφάλεια	CE, RoHS, PSE, FCC
EMC	EN61000
Τύπος Μηχανολόγων Προστασίας	IP21
Περιβάλλον	
Υγρασία	0 ~ 90% RH (χωρίς συμπυκνώνονται)
Απόκτηση	0 ~ 3000m
Θερμοκρασία λειτουργίας	-20 °C ~ + 40 °C
Θερμοκρασία αποθήκευσης	-40 °C ~ + 75 °C
Ατμοσφαιρική πίεση	70 ~ 106KPa

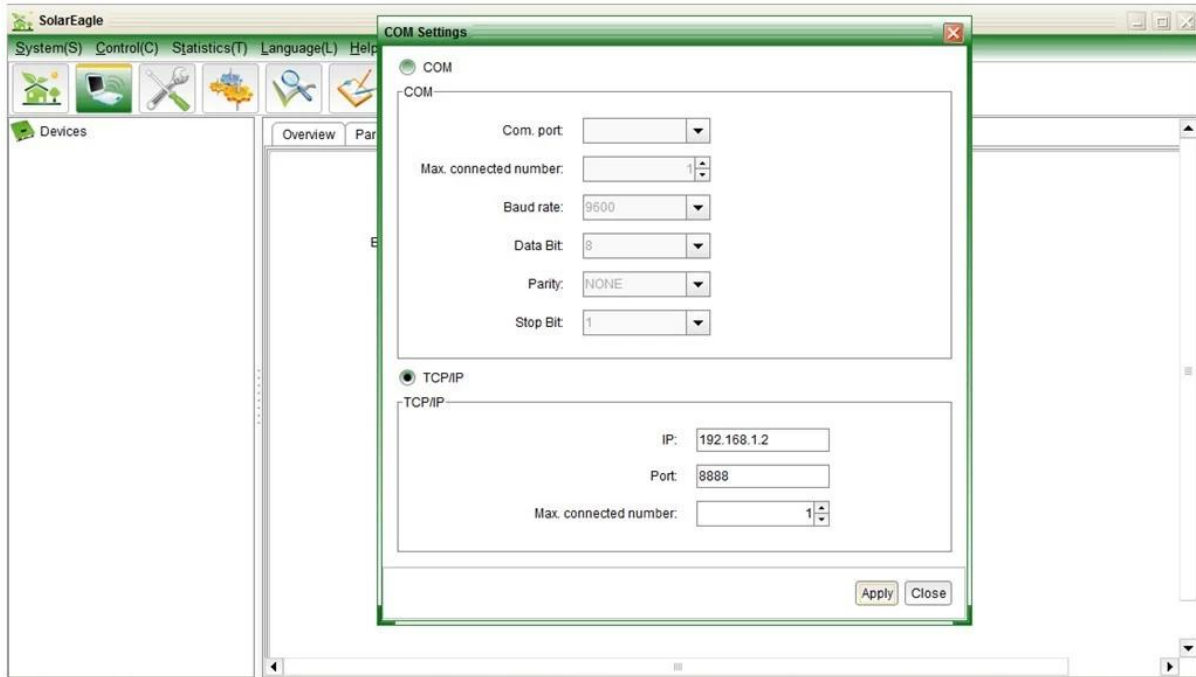
Σημείωση: OEM και ODMυπηρεσία είναι διαθέσιμη. Το 36V / 72V / 96V μοντέλο μπορεί επίσης να γίνει συνήθεια γιασας.

Μέρη του προϊόντος

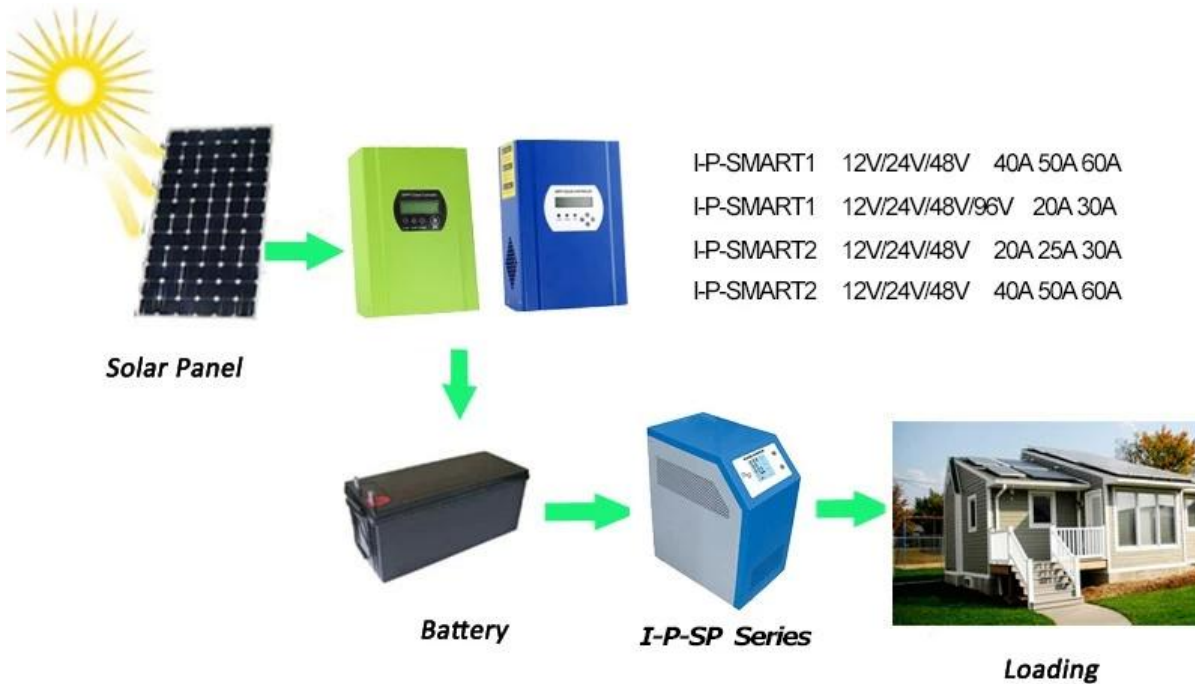
ΟΧΙ.	Ποσότητα	Περιγραφή
1	1 μονάδα	Φορτίστε ελεγκτή
2	2 pc	Τερματικά
3	2 pc	Gallow τροχαλία (Για να εγκαταστήσετε τον ελεγκτή στον τοίχο)

4	4 σετ	Βίδα (Για να εγκαταστήσετε τον ελεγκτή στον τοίχο)
5	1 ρc	232 στροφή προς RJ45 καλώδιο επικοινωνίας
6	1 ρc	Οδηγίες χρήσης
7	1 ρc	Θερμοκρασία σύρμα ανίχνευσης
8	2 ρc	Ασφάλεια σύρμα

Άνω Λογισμικού Ηλεκτρονικών Υπολογιστών και Λογισμικού Test



ΜΡΡΤΣύνδεση



Υπηρεσία και Επικοινωνία

1. Εγγύηση

1.1 Δύο χρόνια εγγύηση, δια βίου τεχνική βοήθεια.

2 Προϋποθέσεις και όροι

2.1 Η εγγύηση αρχίζει από την ημερομηνία παράδοσης από το εργοστάσιό μας.

2.2 Κατά τη διάρκεια της εγγύησης, οποιοδήποτε ελαττωματικό προϊόν, θα πάρει επισκευαστεί ή να αντικατασταθεί για δωρεάν.

2.3 Η εγγύηση είναι διαθέσιμη για τα εν λόγω προϊόντα τα οποία έχουν σπάσει από τη βία ή η απροσεξία ή

επισκευαστεί ή τροποποιηθεί χωρίς την άδεια.

3. Μόλυβδος Ώρα

3.1 Δείγμα παραγγελίες: 2-5 εργάσιμες ημέρες.

3.2 Μαζικής παραγγελίες: 25 εργάσιμες ημέρες το πολύ.

4. Αποστολή

4.1 Δείγματα από το EMS, DHL, FedEx ή άλλες σαφείς.

4.2 Μαζικής παραγγελίες πράκτορας μας (αεροπορικώς ή διά θαλάσσης).

4.3 Μαζικής παραγγελίες από το δικό σας πράκτορας.