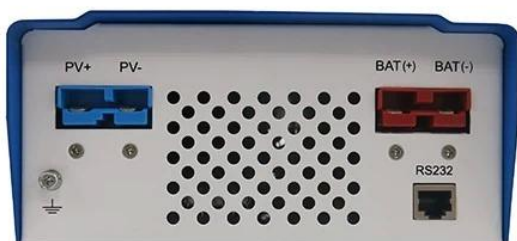


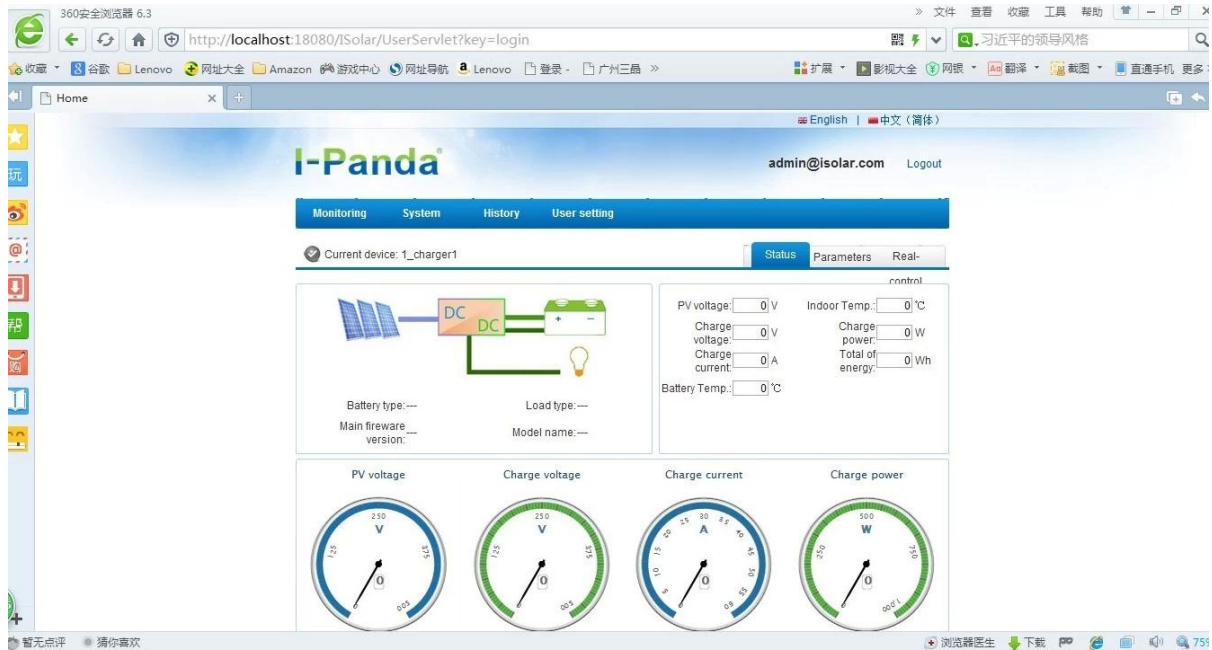
Κίνεαεργοστάσιο 12V / 24V / 48V Αυτόματη MPPT ηλιακό ρυθμιστή φόρτισης 60α





Βασικές ιδιότητες των [mppt ελεγκτή φορτιστή](#)

1. απόδοση μετατροπής 95% -99%, να λάβει τα περισσότερα από τους ηλιακούς συλλέκτες
2. Φορτίστε για όλα τα είδη των μπαταριών, στάδιο 3 χρέωση για την προστασία της μπαταρίας.
- 3 Όλα τα είδη των μπαταριών είναι διαθέσιμες.
4. λιμάνι communication: RS232.
5. λογισμικού για την παρακολούθηση 100pcs συσκευές ταυτόχρονα σε μία οθόνη σε ένα υπολογιστή.



Παράμετρος της φορτιστή mppt ελεγκτή

Μοντέλο: I-P-SMART1 -DC12V / 24V / 48V-series	40A	50A	60A
Η λειτουργία φόρτισης	Maximum Power Point Tracking		
Μέθοδος	3 στάδια: γρήγορη φόρτιση (MPPT), σταθερή τάσης, κυμαινόμενου επιτοκίου		
Τύπος συστήματος	DC12V / 24V / 48V	Αυτόματη αναγνώριση	
Τάση συστήματος	Σύστημα 12V	DC9V ~ DC15V	
	Σύστημα 24V	DC18V ~ DC30V	
	48Vsystem	DC36V ~ DC60V	
Soft Start Time	12V / 24V / 48Vsystem	≤10S	
Δυναμική ανάκαμψη της απόκρισης Ωρα	12V / 24V / 48Vsystem	500us	
Αποδοτικότητα Μετατροπής	12V / 24V / 48Vsystem	≥96.5%, ≤99%	
PV Modules Ρυθμός χρησιμοποίησης	12V / 24V / 48Vsystem	≥99%	
Χαρακτηριστικά Εισόδου			
MPPT Τάση εργασίας και Range	Σύστημα 12V	DC18V ~ DC150V	
	Σύστημα 24V	DC34 ~ DC150V	
	Σύστημα 48V	DC65 ~ DC150V	
Χαμηλής Τάσης Σημείο Προστασία εισόδου	Σύστημα 12V	DC16V	
	Σύστημα 24V	DC30V	
	Σύστημα 48V	DC60V	
Χαμηλή Τάση εισόδου Recovery Point	Σύστημα 12V	DC22V	
	Σύστημα 24V	DC34V	
	Σύστημα 48V	DC65V	
Μέγιστη DC τάσης	12V / 24V / 48V σύστημα	DC160V	
Είσοδος υπέρτασης Point Προστασίας	12V / 24V / 48V σύστημα	DC150	

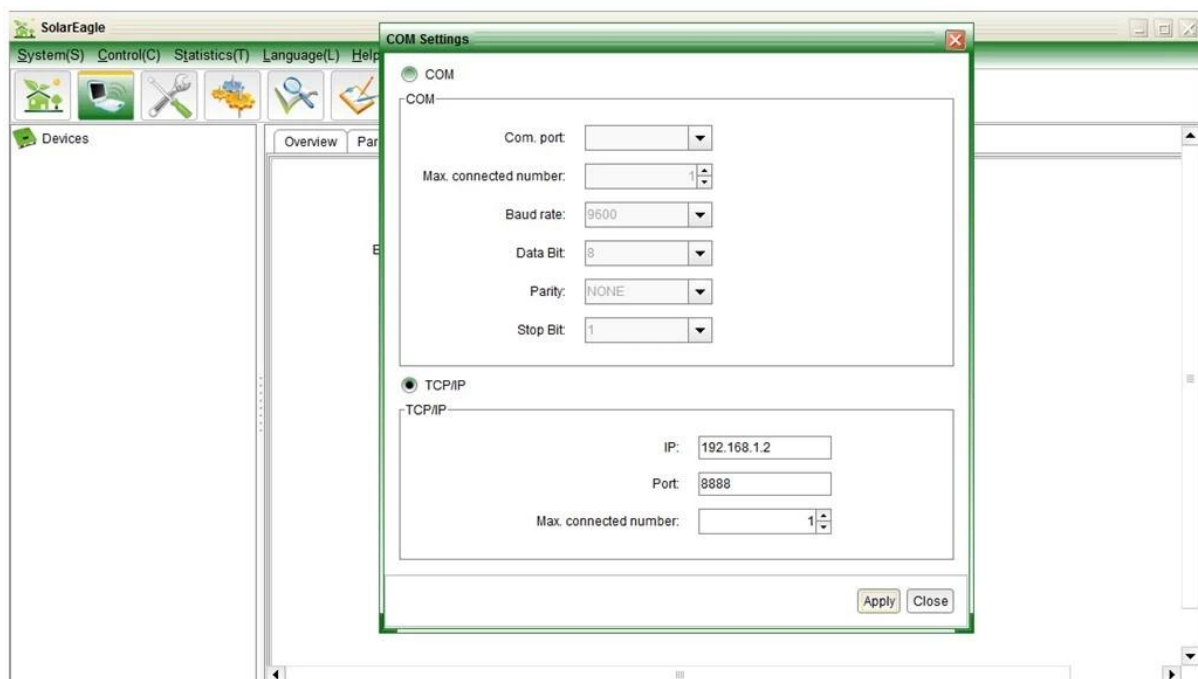
Είσοδος υπέρτασης Recovery Point	12V / 24V / 48V σύστημα	DC145V		
Max. PV ρεύματος	Σύστημα 12V	570W	700W	900W
	Σύστημα 24V	1130W	1400W	1700W
	Σύστημα 48V	2270W	2800W	3400W
Χαρακτηριστικά εξόδου				
Επιλέξιμες Τύποι μπαταριών (Προεπιλεγμένος τύπος είναι η μπαταρία GEL)	12V / 24V / 48Vsystem	Σφραγισμένες μολύβδου οξέος, εξαερώνονται, Gel, NiCd μπαταρία (Άλλοι τύποι των μπαταριών, επίσης, μπορεί να οριστεί)		
Σταθερή Τάση	12V / 24V / 48V σύστημα	Ελέγξτε την τάση φόρτισης σύμφωνα με τη μορφή τύπο μπαταρίας.		
Επιπλεύσει τάση	12V / 24V / 48V σύστημα			
Πέρα από τη δαπάνη προστασία τάσης	Σύστημα 12V	14.6V		
	Σύστημα 24V	29.2V		
	Σύστημα 48V	58.4V		
Ονομαστικό ρεύμα εξόδου	12V / 24V / 48V σύστημα	40A	50A	60A
Περιορισμού ρεύματος Προστασία	12V / 24V / 48V σύστημα	44A	55A	66A
Θερμοκρασία Factor	12V / 24V / 48V σύστημα	± 0,02% / °C		
Αντιστάθμιση θερμοκρασίας	12V / 24V / 48V σύστημα	14.2V- (Η υψηλότερη θερμοκρασία 25 °C) * 0.3		
Έξοδος κυματισμοί (κορυφή)	12V / 24V / 48V σύστημα	200mV		
Έξοδος ακριβείας Τάση Σταθερότητα	12V / 24V / 48V σύστημα	≤ ± 1.5%		
Έλεγχος λογισμικού μέσω Υ (θύρα επικοινωνίας)		RS232 (αντιστοίχιση) ή LAN (προαιρετικό)		
Προστασία				
Είσοδος προστασίας χαμηλής τάσης		Ελέγξτε τα χαρακτηριστικά εισόδου		
Είσοδος Προστασία Υπέρτασης		Ελέγξτε τα χαρακτηριστικά εισόδου		
Είσοδος Προστασία πολικότητας Αντιστροφή		ναι		
Εξόδου Προστασία από υπέρταση		Ελέγξτε τα χαρακτηριστικά εξόδου		
Έξοδος Προστασία πολικότητας Αντιστροφή		ναι		
Προστασία βραχυκυκλώματος		Ανάκτηση μετά την εξάλειψη της Σφάλμα βραχυκυκλώματος, δεν υπάρχει πρόβλημα για μακροπρόθεσμη βραχυκυκλώματος		
Προστασία θερμοκρασίας		95 °C		
Προστασία θερμοκρασίας		Πάνω από 85 °C, μειώνουν την ισχύ εξόδου, μειώνουν 3A ανά βαθμό.		

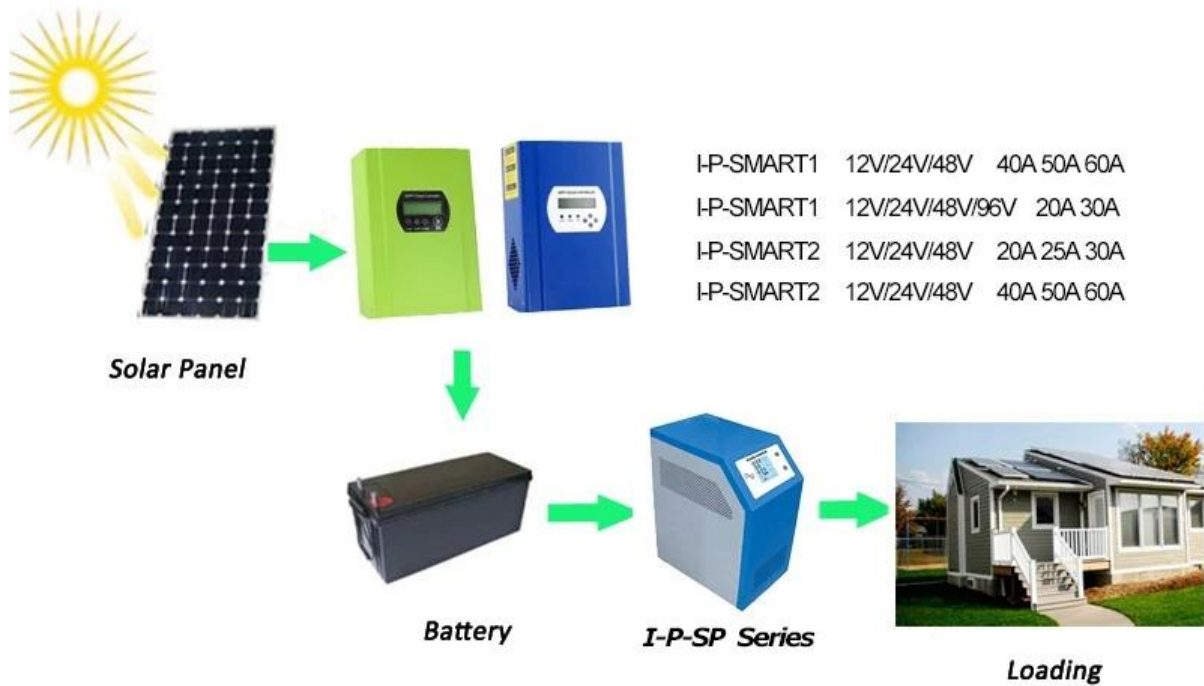
Μέρη του προϊόντος

OXI.	Ποσότητα	Περιγραφή
1	1 μονάδα	Φορτίστε ελεγκτή

2	2 pc	Τερματικά
3	2 pc	Gallow τροχαλία (Για να εγκαταστήσετε τον ελεγκτή στον τοίχο)
4	4 σετ	Βίδα (Για να εγκαταστήσετε τον ελεγκτή στον τοίχο)
5	1 pc	232 στροφή προς RJ45 καλώδιο επικοινωνίας
6	1 pc	Οδηγίες χρήσης
7	1 pc	Θερμοκρασία σύρμα ανίχνευσης
8	2 pc	Ασφάλεια σύρμα

Άνω Λογισμικού Ηλεκτρονικών Υπολογιστών και Λογισμικού Test





Εξυπηρέτηση και Επικοινωνία

1. Εγγύηση

1.1 Δύο χρόνια εγγύηση, δια βίου τεχνική βοήθεια.

2 Προϋποθέσεις και όροι

2.1 Η εγγύηση αρχίζει από την ημερομηνία παράδοσης από το εργοστάσιό μας.

2.2 Κατά τη διάρκεια της εγγύησης, οποιοδήποτε ελαττωματικό προϊόν, θα πάρει επισκευαστεί ή να αντικατασταθεί για δωρεάν.

2.3 Η εγγύηση είναι διαθέσιμη για τα εν λόγω προϊόντα τα οποία έχουν σπάσει από τη βία ή η απροσεξία ή επισκευαστεί ή τροποποιηθεί χωρίς την άδεια.

3. Μόλυβδος Ώρα

3.1 Δείγμα παραγγελίες: 2-5 εργάσιμες ημέρες.

3.2 Μαζικής παραγγελίες: 25 εργάσιμες ημέρες το πολύ.

4. Αποστολή

4.1 Δείγματα από το EMS, DHL, FedEx ή άλλες σαφείς.

4.2 Μαζικής παραγγελίες πράκτορας μας (αεροπορικώς ή διά θαλάσσης).

4.3 Μαζικής παραγγελίες από το δικό σας πράκτορας.