

## Εισαγωγή:

Αυτό είναι ένα έξυπνο ηλιακό ρυθμιστή φορτίου η οποία έχει προχωρήσει [Τεχνολογία MPPT ελεγκτή .Solar χρέωση](#) είναι ένα από τα σημαντικά μέρη της εκτός δικτύου ηλιακό σύστημα. Για να έχουμε την προηγμένη τεχνολογία MPPT, ο ελεγκτής μπορεί να εντοπίσει τη μέγιστη ισχύ με απόδοση μετατροπής 99%. MPPT μικροεπεξεργαστή, στο εσωτερικό του ελεγκτή, κάνοντας 30% περισσότερο ρεύμα φόρτισης με σημαντικά λιγότερη ενέργεια από την παράδοση. Επιπλέον προς αυτό, ευκολότερη εγκατάσταση και υποστήριξη για την επέκταση του όγκου είναι άλλα πλεονεκτήματα. Μπορεί επίσης να αποθηκεύσει ενέργεια σε διαφορετικά είδη μπαταριών. Παρέχουμε επιλογή της μπαταρίας (θυριδωτή, Sealed, Gel, NiCd).

## Παράμετρος:

Μοντέλο: I-P-MS-DC12V / 24V / 48V-series	40A	50A	60A	
Η λειτουργία φόρτισης	Μέγιστη Ισχύς Παρακολούθηση Point			
Μέθοδος	3 στάδια: γρήγορη φόρτιση (MPPT), σταθερής τάσης, κυμαινόμενη επιβάρυνση			
Τύπος Συστήματος	DC12V / 24V / 48V	Αυτόματη αναγνώριση		
Τάση συστήματος	Σύστημα 12V	DC9V ~ DC15V		
	Σύστημα 24V	DC18V ~ DC30V		
Soft Start Time	48Vsystem	DC36V ~ DC60V		
	12V / 24V / 48Vsystem	≤10S		
Δυναμική Απόκριση	12V / 24V / 48Vsystem 500us			
Χρόνος επαναφοράς	12V / 24V / 48Vsystem ≥96.5%, ≤99%			
Απόδοση μετατροπής	12V / 24V / 48Vsystem ≥99%			
Φωτοβολταϊκές μονάδες Αξιοποίηση Τιμή	12V / 24V / 48Vsystem ≥99%			
<b>Χαρακτηριστικά Εισόδου</b>				
MPPT Τάση εργασίας και Range	Σύστημα 12V	DC18V ~ DC150V		
	Σύστημα 24V	DC34 ~ DC150V		
	Σύστημα 48V	DC65 ~ DC150V		
Χαμηλής Τάσης Σημείο Εισόδου Προστασία	Σύστημα 12V	DC16V		
	Σύστημα 24V	DC30V		
	Σύστημα 48V	DC60V		
Χαμηλή τάση ανάκτησης εισόδου Point	Σύστημα 12V	DC22V		
	Σύστημα 24V	DC34V		
	Σύστημα 48V	DC65V		
Μέγιστη DC Τάση	12V / 24V / 48V σύστημα	DC160V		
Είσοδος Υπέρτασης σημείο Προστασίας	12V / 24V / 48V σύστημα	DC150V		
Είσοδος Υπέρτασης Σημείου Ανάκτησης	12V / 24V / 48V σύστημα	DC145V		
Max. Φωτοβολταϊκή ισχύς	Σύστημα 12V	570W	700W	900W
	Σύστημα 24V	1130W	1400W	1700W
	Σύστημα 48V	2270W	2800W	3400W
<b>Χαρακτηριστικά εξόδου</b>				
Τύποι Επιλέξιμη μπαταρίας (προεπιλεγμένος τύπος είναι μπαταρία GEL)	12V / 24V / 48Vsystem	Σφραγισμένες μολύβδου οξέος, εξαιρώνται, Gel, NiCd μπαταρία (Άλλοι τύποι των μπαταριών μπορεί επίσης να οριστεί)		
Σταθερή τάση	12V / 24V / 48V σύστημα	Παρακαλείστε να ελέγξετε την τάση φόρτισης σύμφωνα με το έντυπο τύπο μπαταρίας.		
Να επιπλεύσει τάση	12V / 24V / 48V σύστημα			
Πάνω από την προστασία τάσης φόρτισης	Σύστημα 12V	14.6V		
	Σύστημα 24V	29.2V		
	Σύστημα 48V	58.4V		
Ονομαστικό ρεύμα εξόδου	12V / 24V / 48V σύστημα	40A	50A	60A
Περιορισμού ρεύματος Προστασία	12V / 24V / 48V σύστημα	44A	55A	66A
Θερμοκρασία Factor	12V / 24V / 48V σύστημα	± 0,02% / °C		
Αντιστάθμιση θερμοκρασίας	12V / 24V / 48V σύστημα	14.2V- (Η υψηλότερη θερμοκρασία των 25 °C) * 0.3		
Έξοδος Θροΐσματα (κορυφή)	12V / 24V / 48V σύστημα	200mV		
Έξοδος ακριβείας σταθερότητα τάσης	12V / 24V / 48V σύστημα	≤ ± 1,5%		
<b>Επίδειξη</b>				
Οθόνη LCD	Είσοδος, παράμετρος εξόδου και την ισχύ εξόδου κλπ (Ελέγξτε τις οδηγίες της οθόνης LCD)			
Οθόνη LED	3 LED δείχνει: Σφάλμα δείχνουν φως, χρέωση δείχνουν φως, πηγή ενέργειας υποδεικνύουν φωτός (LED ελέγξτε την εντολή)			
Λογισμικό ελέγχου μέσω υπολογιστή (θύρα επικοινωνίας)	RS232 (αντιστοίχιση) ή LAN (προαιρετικό)			
<b>Προστασία</b>				
Είσοδος προστασίας χαμηλής τάσης	Ελέγξτε τα χαρακτηριστικά εισόδου			

Είσοδος Ηλεκτρική Προστασία	Ελέγξτε τα χαρακτηριστικά εισόδου
Είσοδος πολικότητας προστασία Αντιστροφή	ναί
Εξοδος από υπέρταση Προστασία	Ελέγξτε τα χαρακτηριστικά της εξόδου
Εξοδος Προστασία πολικότητας Αντιστροφή	ναί
Προστασία βραχυκυκλώματος	Ανάκτηση μετά την εξάλειψη του σφάλματος βραχυκυκλώματος, κανένα πρόβλημα για τη μακροπρόθεσμη βραχυκυκλώματος
Προστασία θερμοκρασίας	95 °C
Προστασία θερμοκρασίας	Πάνω από 85 °C, να μειώσει την ισχύ εξόδου, μειώνουν 3A ανά βαθμό.
<b>Άλλες παράμετροι</b>	
Θόρυβος	≤40dB
Θερμικές μέθοδοι	Αναγκαστική ψύξη του αέρα, το ποσοστό της ταχύτητας του ανεμιστήρα ρυθμίζεται από τη θερμοκρασία, όταν η εσωτερική θερμοκρασία είναι πολύ χαμηλή, ανεμιστήρας έτρεξε αργά ή σταματήσει? Όταν σταματήσει ελεγκτή εργασίας, ανεμιστήρας σταματήσει και έτρεξε.
Εξαρτήματα	Κόσμος μάρκα πρώτων υλών. Συμμόρφωση με standards.All EE ονομαστική θερμοκρασία των ηλεκτρολυτικών πυκνωτών όχι λιγότερο από 105 °C
Μυρωδιά	Δεν περιέρρη μυρωδιά και τοξικές ουσίες.
Προστασία του Περιβάλλοντος	Γνωρίστε την οδηγία 2002/95 / ΕΚ, δεν υδριδίου κάδμιο και το φθόριο
<b>Φυσικός</b>	
Μέτρηση DxWxH (mm)	270 * 185 * 90
N.G (kg)	3
G.N (kg)	3.6
Χρώμα	Μπλε / Πράσινο (προαιρετικό)
Ασφάλεια	CE, RoHS, PSE, FCC
EMC	EN61000
Τύπος μηχανική προστασία	IP21
<b>Περιβάλλον</b>	
Υγρασία	0 ~ 90% RH (χωρίς συμπυκνώματος)
Υψόμετρο	0 ~ 3000
Θερμοκρασία λειτουργίας	-20 °C ~ + 40 °C
Θερμοκρασία αποθήκευσης	-40 °C ~ + 75 °C
Ατμοσφαιρική πίεση	70 ~ 106kPa

Οι προδιαγραφές είναι μόνο για αναφορά. Μπορούν να αλλάξουν χωρίς προηγούμενη ειδοποίηση.

Παρέχουμε ΚΑΕ και ODM service.The 36V / 72V / 96V μοντέλο μπορεί επίσης να γίνει παραγγελία για εσάς.

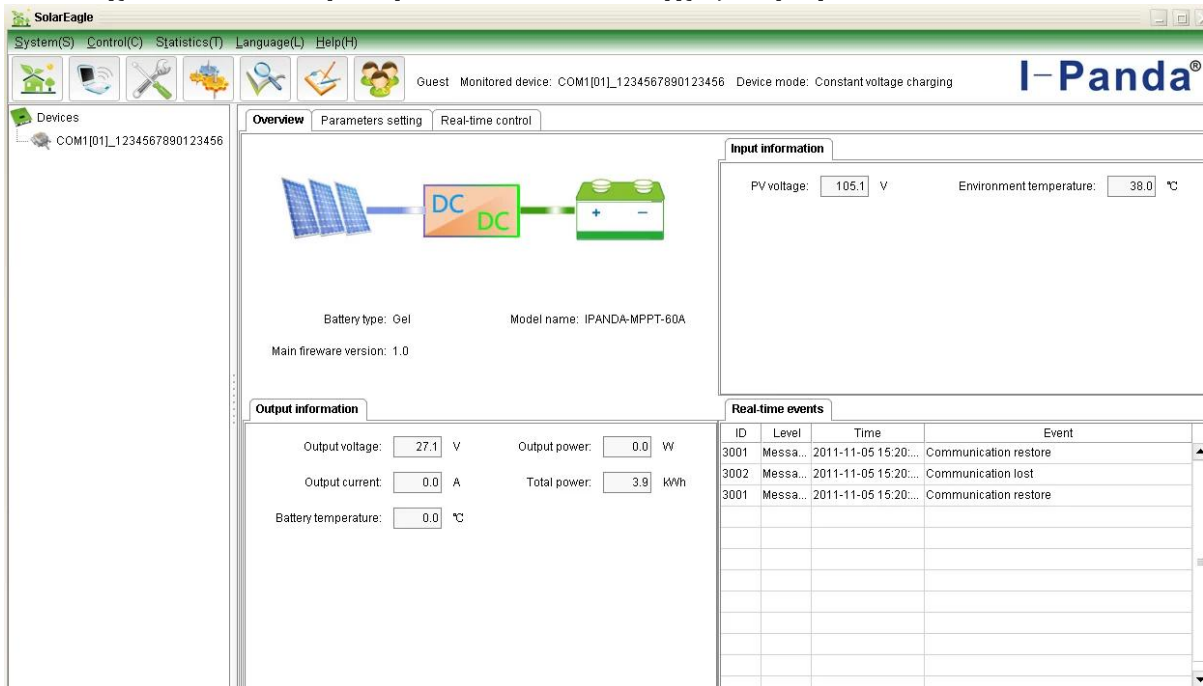


**Top**

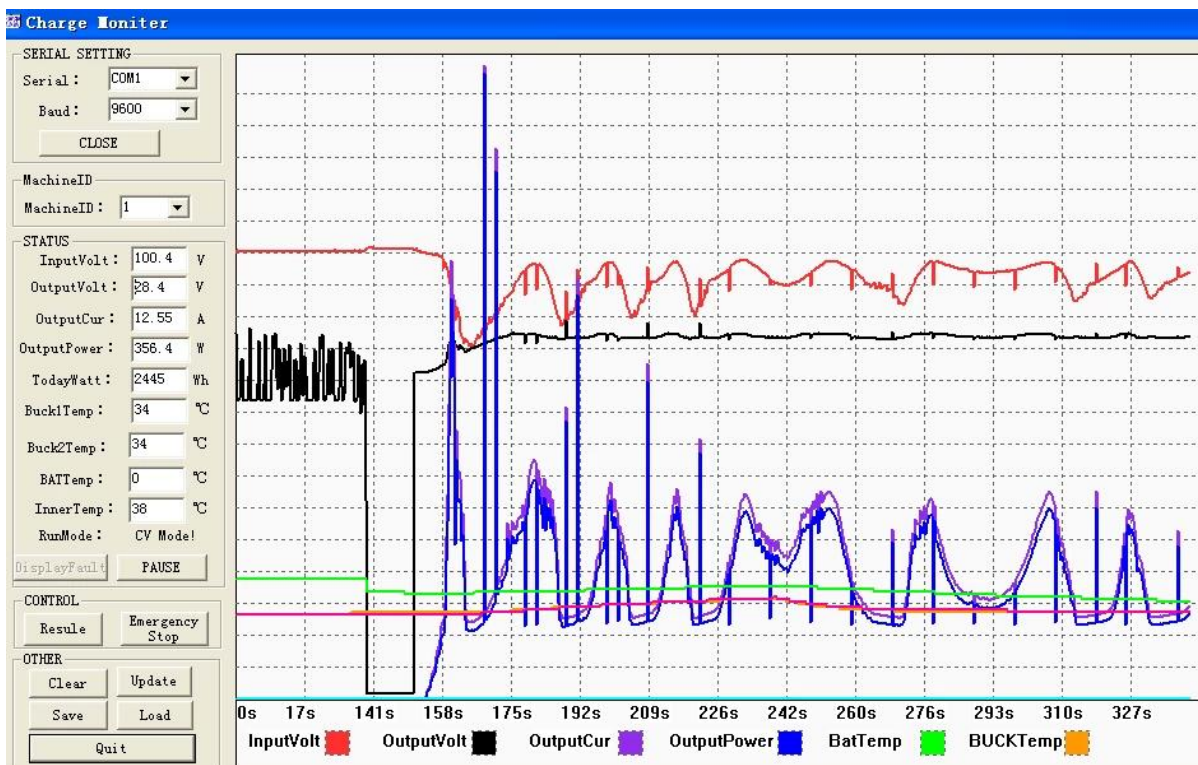
**Input**

**Accessories**

## Τα Στοιχεία του υπολογιστή Firmware και Έλεγχος Λογισμικού



Σχήμα 1: PC Firmware



Εικόνα: Λογισμικό Δοκιμές



