

## Εισαγωγή

Αυτό είναι ένα [ηλιακή επιβάρυνση ελεγκτή 20A ~ 30A](#) ότι έχουν αυτόματη max. σε power point λειτουργία παρακολούθησης με υψηλή απόδοση ότι σχεδόν το 30% ~ 60% υψηλότερη από ό, τι τα παραδοσιακά ρυθμιστή φορτίου. Διαθέτει επίσης τις λειτουργίες της τάσης του συστήματος αυτόματης αναγνώρισης, ευρύ χτύπησε εισόδου ΦΒ, υπεύθυνος για όλα τα είδη της μπαταρίας, αυτόματο έλεγχο απαλλαγή, RS 232 λειτουργία επικοινωνίας / LAN και ούτω καθεξής. Είναι πολύ high-end προϊόν για την αγορά ηλιακής ενέργειας με τον καλύτερο συνεργάτη του [I-P-TPI2 μοντέλο Inverter / Charger / UPS](#).

## Χαρακτηριστικό

Λειτουργία 1.MPPT χρέωση, απόδοση μετατροπής μέχρι 99%

auto 2.12V / 24V / 48V σύστημα αναγνωρίζει?

3.Wide φάσμα των φωτοβολταϊκών εισόδου με max. είναι DC150V.

4.Unlimited παράλληλη σύνδεση

5.Journal λειτουργία, Αποθήκευση σύνολο λειτουργία, ημερομηνία, ώρα, παραγωγική ικανότητα και ούτω καθεξής.

Λειτουργία 6.Charge: τρία στάδια (γρήγορη φόρτιση, σταθερή χρέωση, κυμαινόμενη επιβάρυνση) .είναι παρατείνει τη διάρκεια ζωής των μπαταριών.

7.Discharge λειτουργία: ON Λειτουργία / OFF, λειτουργία ελέγχου διπλό χρόνο, τρόπο ελέγχου φωτοβολταϊκή τάση, φωτοβολταϊκή τάση + λειτουργία χρονική καθυστέρηση και ούτω καθεξής.

8. Συνιστώμενη τύπους μπαταριών: σφραγισμένες μολύβδου οξέος, εξαερώνονται, τζελ, NiCd μπαταρία. μπορούν επίσης να ορίζονται και άλλοι τύποι μπαταριών.

9.Most πληροφορίες θα μπορούσαν να προβλέψουν με οθόνη LCD και LED, όπως: Μοντέλο όχι, φωτοβολταϊκή τάση εισόδου, τον τύπο της μπαταρίας, η τάση της μπαταρίας, ρεύμα φόρτισης, η φόρτιση εξουσία, το καθεστώς εργασίας και ούτω καθεξής. Επίσης, τα στοιχεία των πελατών του, όπως το όνομα της εταιρείας, η ιστοσελίδα και το λογότυπο μπορεί να προστεθεί στο λογισμικό Solar Eagle.

θύρα επικοινωνίας 10.RS232 και LAN. IP και Πύλη διεύθυνση θα μπορούσε να είναι χρήστης ορίσει την ικανοποίηση της παγκόσμιας πρωτόκολλο επικοινωνίας area.And μπορεί να παρασχεθεί για να βοηθήσουμε τους πελάτες να διαχειρίζονται όλες τις πληροφορίες.

11.Η λογισμικού ανώτερο υπολογιστή εμφανίζεται σε 11 γλώσσες, θα μπορούσε να δείξει τις παραμέτρους κατάστασης εργασίας και σύνολο του συστήματος εκκένωσης.

12.With έξυπνο σχεδιασμό, η συσκευή μπορεί να αναβαθμιστεί σε απευθείας σύνδεση δια βίου.

13.Adopting τα γνωστά συστατικά μάρκα, οι συσκευές μπορούν να υποστούν τη θερμοκρασία όχι μικρότερη από 105 °C διάρκεια ζωής .Το έχει σχεδιαστεί για χρήση για 10 χρόνια στη θεωρία.

14.Compliance με το περιβάλλον 2002/95 / EK προστασία της ζήτησης, δεν περιλαμβάνει το κάδμιο, υδριδίου και το φθόριο κλπ υλικό

15.Equipment ακεραιότητα: ελεγκτής + CD-ROM (λογισμικό μικροϋπολογιστών) + καλώδιο επικοινωνίας + θερμοκρασία ανίχνευσης καλωδίων + ακροδέκτες Anderson?

16.CE, ROHS πιστοποιήσεις εγκριθεί.

## παράμετρος

MONTEΛΟ: I-P-SMART2-20A / 25A / 30A -ΣΕΙΡΑ	20A	25A	30A
Λειτουργία φόρτισης	Σημείο μέγιστης ισχύος Παρακολούθηση		
Λειτουργία εκκένωσης	Ευφυής έλεγχος		
Τύπος συστήματος	12V 24V 48V Αυτόματη αναγνώριση		
Soft Start Time	≤10S		
Δυναμική Απόκριση Χρόνος επαναφοράς	500us		
Αποδοτικότητα μετατροπής	≥96.5%, ≤99%		

PV Modules Αξιοποίηση Τιμή	≥99%			
ΕΙΣΑΓΩΓΉ ΧΑΡΑΚΤΗΡΙΣΤΙΚΑ				
MPPT Τάση εργασίας και Range	σύστημα 12V	DC18V ~ DC150V		
	σύστημα 24V	DC34 ~ DC150V		
	σύστημα 48V	DC65 ~ DC150V		
Χαμηλή Τάση εισόδου σημείο Προστασίας	σύστημα 12V	DC16V		
	σύστημα 24V	DC30V		
	σύστημα 48V	DC60V		
Χαμηλής Τάσης Σημείο Ανάκτησης εισόδου	σύστημα 12V	DC22V		
	σύστημα 24V	DC34V		
	σύστημα 48V	DC65V		
Max. DC Τάση	DC160V			
Εισόδου Υπέρτασης Σημείο Προστασίας	DC150			
Εισόδου Υπέρταση Σημείο Ανάκτησης	DC145V			
Max. φωτοβολταϊκή ισχύς	σύστημα 12V	286W	357W	429W
	σύστημα 24V	572W	715W	858W
	σύστημα 48V	1144W	1430W	1716W
ΧΡΕΩΣΗ ΧΑΡΑΚΤΗΡΙΣΤΙΚΑ				
Τύποι επιλέξιμο μπαταρίας	Σφραγισμένες μολύβδου οξέος, εξαερώνονται, Gel, NiCd μπαταρία (Προεπιλεγμένος τύπος είναι GEL μπαταρία)			
Άλλοι τύποι Ρύθμιση μπαταρίας	σταθερή χρέωση	Ορίζονται από το χρήστη σταθερό / κυμαινόμενο εύρος τάσης φορτίου μεταξύ DC10V ~ DC15 (με βάση 1 τεμ μπαταρία 12V)		
	κυμαινόμενη επιβάρυνση			
Τύπος μπαταρίας Ρύθμιση	12V / 24V / 48V SYS	Ελεγκτή και άνω οθόνη		
χρέωση Τύπος	12V / 24V / 48V SYS	Τρία στάδια: Γρήγορη χρέωση / Σταθερή χρέωση / κυμαινόμενου φορτίου		
Ονομαστικό ρεύμα εξόδου	20A	25A	30A	
Περιορισμού ρεύματος Προστασία	25A	30A	35A	
Συντελεστής θερμοκρασίας	± 0,02% / °C			
Αντιστάθμιση θερμοκρασίας	14.2V- (H υψηλότερη θερμοκρασία των 25 °C) * 0.3			
Έξοδος Το Κύμα (κορυφή)	200mV			
Έξοδος Ακρίβεια τάσης Σταθερότητας	≤ ± 1,5%			
Peak-Peak τάση φόρτισης Ripple	200mV			
ακρίβεια Τάση φορτιστή	≤ ± 1,5%			
ΕΚΠΛΗΡΩΣΗ ΧΑΡΑΚΤΗΡΙΣΤΙΚΑ				
Έλεγχος ρύθμιση	Ελεγκτή ή LAN			
ρεύμα εκφόρτισης Max	30A			
ισχύς απαλλαγή max	420W	840W	1680W	
προστασία κατά της αποφόρτισης	ασφάλεια 40A * 2			
ελέγχου διπλής χρόνο	Από το πρωί, ανοικτά το πρωί / On στη νύχτα, εκτός σε νυχτερινά			
ON / OFF λειτουργία	ON / OFF			
ελέγχου τάσης PV	φωτοβολταϊκή τάση για, φωτοβολταϊκή τάση off			
ελέγχου καθυστέρησης / ώρα φωτοβολταϊκή τάση	φωτοβολταϊκή τάση, ο χρόνος καθυστέρησης off			

τάση εκκένωσης προστασία	Έξοδος off όταν υπό τάση ρύθμιση? ρυθμιστεί από το εργοστάσιο είναι 10,5. ( Σημείωση: Ρύθμιση με βάση 1 μπαταρία)
<b>ΑΝΑΚΟΙΝΩΣΗ ΛΙΜΑΝΙ</b>	
Επικοινωνία RS232	Επέλεξε ανακοίνωση COM
Επικοινωνία LAN	Ρύθμιση IP και Πύλη διεύθυνση για τον ελεγκτή και ηλιακά αετό? Τότε επέλεξε επικοινωνίας TCP
<b>ΠΡΟΣΤΑΣΙΑ</b>	
Εισόδου Προστασίας Χαμηλής Τάσης	Ελέγξτε τα χαρακτηριστικά / εξόδου
Εισόδου Προστασία από υπέρταση	
Προστασία αντιστροφή πολικότητας εισόδου	
Έξοδος από υπέρταση Προστασία	
Έξοδος Προστασία πολικότητας	
Προστασία από βραχυκύκλωμα	Ανάκτηση μετά την εξάλειψη του σφάλματος βραχυκυκλώματος, δεν υπάρχει πρόβλημα για μακροχρόνια βραχυκυκλώματος
Προστασία της θερμοκρασίας	95 °C
προστασία θερμοκρασίας	Πάνω από 85 °C, να μειώσει την ισχύ εξόδου, μειώνουν 3A ανά βαθμό.
<b>ΆΛΛΑ ΠΑΡΑΜΕΤΡΟΙ</b>	
Θόρυβος	≤40dB
θερμικές μεθόδους	Αναγκαστική ψύξη του αέρα, το ποσοστό ταχύτητα του ανεμιστήρα ρυθμίζεται από τη θερμοκρασία, όταν η εσωτερική θερμοκρασία είναι πολύ χαμηλή, ανεμιστήρα έτρεξε αργά ή στάση? όταν ελεγκτή να σταματήσει να λειτουργεί, ανεμιστήρας σταματήσει, επίσης, έτρεξε.
Προστασία του περιβάλλοντος	Μάρκας κόσμο των πρώτων υλών. Συμμόρφωση με τα πρότυπα της ΕΕ. Συναντώ η 2002/95 / ΕΚ, χωρίς υδριδίου κάδμιο, φθόριο, περίεργη μυρωδιά και τοξικές substances.All ονομαστική θερμοκρασία των ηλεκτρολυτικών πυκνωτών όχι λιγότερο από 105 °C
<b>ΦΥΣΙΚΟΣ</b>	
Μέτρηση DxWxH (mm)	270 * 185 * 90
N.G (kg)	2.1
G.N (kg)	2.4
Χρώμα	Μπλε / πράσινο (προαιρετικό)
Ασφάλεια	CE, RoHS, PSE, FCC
EMC	EN61000
Τύπος Μηχανολόγων Προστασίας	IP21
<b>ΠΕΡΙΒΑΛΛΟ</b>	
Υγρασία	0 ~ 90% RH (χωρίς συμπυκνώνονται)
Υψόμετρο	0 ~ 3000m
Θερμοκρασία λειτουργίας	-20 °C ~ + 40 °C
Θερμοκρασία αποθήκευσης	-40 °C ~ + 75 °C
Ατμοσφαιρική πίεση	70 ~ 106kPa

Σημείωση: ΚΑΕ και ODM υπηρεσία παρέχεται. Το μοντέλο 36V / 72V / 96V μπορεί επίσης να γίνει έθιμο για σας.

## Μέρη του προϊόντος

ΟΧΙ.	Ποσότητα	Περιγραφή
1	1 τεμ	<a href="#">Χρέωση ελεγκτής</a>
2	2 pc	Αγχόνη τροχαλία (Για να εγκαταστήσετε το ελεγκτή στον τοίχο)
3	4 σετ	Βίδα (Για να εγκαταστήσετε το ελεγκτή στον τοίχο)
4	1 τεμ	232 στροφή προς επικοινωνίας RJ45 καλώδιο
5	1 τεμ	Εγχειρίδιο χρήστη
6	1 τεμ	καλώδιο ανίχνευσης θερμοκρασίας
7	2 pc	σύρμα ασφάλεια



Blue



Green



Upper Computer

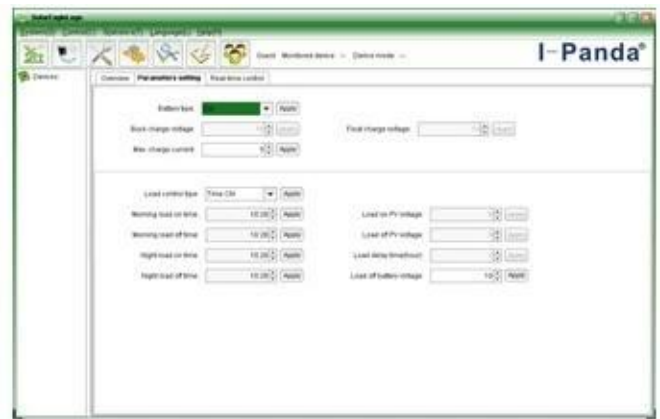


Package

**Άνω Λογισμικό Ηλεκτρονικών Υπολογιστών και Λογισμικού Test**



The interface of upper computer software working state



The interface of upper computer software parameter setting state

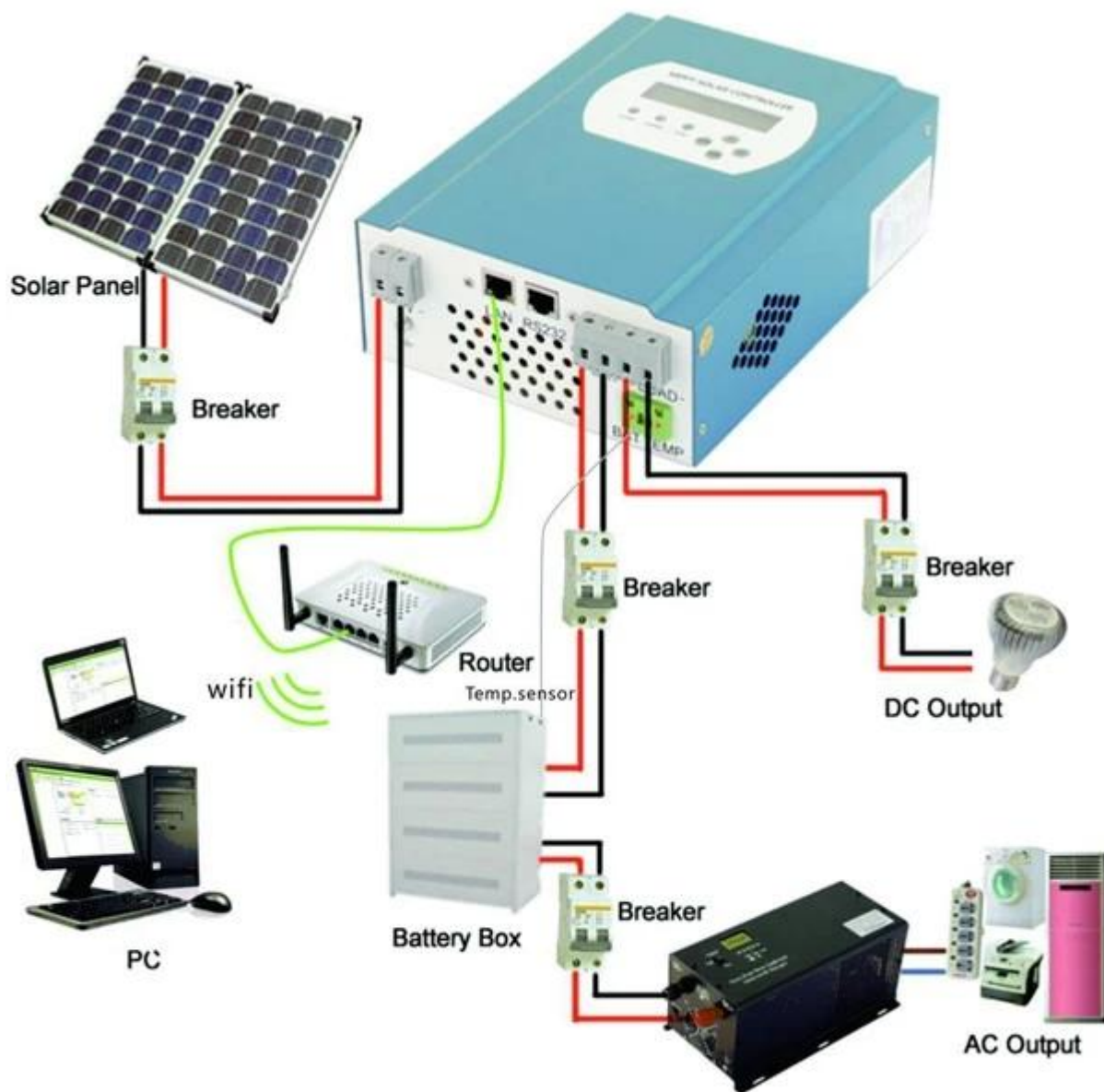


Upper computer software on/off interface and generating capacity record clean interface



The interface of test software working state

## MPPT Σύμβαση



## πιστοποιητικά

[ISO2008](#)

[ISO2004](#)

[CE](#)

[FCC](#)

[ROHS](#)

## Υπηρεσίες και Επικοινωνία

1. [OEM και ODM](#) Οι εντολές που παρέχονται.
2. λύση ισχύος συμβουλευτείτε διαθέσιμη με βάση την τεχνική ομάδα
3. 24 μήνες εγγύηση καλής λειτουργίας? 3 μέχρι 10 ετών παρατείνεται
4. Δωρεάν τεχνική μελέτη και συζήτηση σχετικά με τα προϊόντα παρέχονται κάθε χρόνο.