

Εισαγωγή

Αυτό είναι ένας ηλιακός ρυθμιστής φόρτισης 40A ~ 60A που έχουν αυτόματη max. σε power point λειτουργία παρακολούθησης με υψηλή απόδοση ότι σχεδόν το 30% ~ 60% υψηλότερη από ό, τι τα παραδοσιακά ρυθμιστή φορτίου. Διαθέτει επίσης τις λειτουργίες της τάσης του συστήματος αυτόματης αναγνώρισης, ευρύ χτύπησε εισόδου ΦΒ, υπεύθυνος για όλα τα είδη της μπαταρίας, αυτόματο έλεγχο απαλλαγή, RS 232 λειτουργία επικοινωνίας / LAN και ούτω καθεξής. Είναι πολύ high-end προϊόν για την αγορά ηλιακής ενέργειας με τον καλύτερο συνεργάτη του I-P-TPI2 μοντέλο Inverter / Charger / UPS.

Εφαρμογή

1. Η βιομηχανική, εμπορική, νοικοκυριό εκτός δικτύου σύστημα παραγωγής ηλιακής ενέργειας
 2. Κινητά εκτός δικτύου σύστημα παραγωγής ηλιακής ενέργειας
 3. σταθμούς βάσης Επικοινωνίας
 4. Νέες επιχειρηματικές ενεργειακή εκπαίδευση
 5. [Ηλιακό Σύστημα Παρακολούθησης](#)
- Σύστημα 6. ηλιακή Street φωτισμού

Λόγοι για να επιλέξετε

1. 30% -60% ηλιακούς συλλέκτες αποθηκεύονται
- 1) απόδοση Peak 99%, λαμβάνει τα περισσότερα από τους ηλιακούς συλλέκτες
- 2) Χρέωση για όλα τα είδη των μπαταριών, το στάδιο 3 χρέωση για την προστασία της μπαταρίας. Μειώστε την κατανάλωση, το κόστος σωθεί.
2. Τα δεδομένα που παρακολουθεί και να ρυθμίσετε. Παραμέτρους από ηλιακούς συλλέκτες όπως χρέωση ρεύματος / τάσης και τη διεύθυνση IP πύλης, η συνολική παραγωγή ενέργειας, κλπ μπορούν να έδειξε. 4 είδη DC έλεγχο του φορτίου, αυτόματα και να σώσει energy τόσο από την ανθρώπινη και ηλιακή. Καθίστε δίπλα από το PC σας για την παρακολούθηση του συστήματος σας δύναμη.
3. Lan communication και θύρα RS232.
4. Λογισμικό για την παρακολούθηση 100pcs εξοπλισμούς ταυτόχρονα σε μία οθόνη ενός υπολογιστή.

Χαρακτηριστικά

λειτουργία φόρτισης 1. MPPT, η αποδοτικότητα μετατροπής μέχρι 99%

2. 12V / 24V / 48V αυτόματη σύστημα αναγνωρίζει?

3. Ευρύ φάσμα των φωτοβολταϊκών εισόδου με max. είναι DC150V.

4. Απεριόριστη παράλληλη σύνδεση

5. Εφημερίδα λειτουργία, Αποθήκευση σύνολο λειτουργία, ημερομηνία, ώρα, δυναμικό παραγωγής και ούτω καθεξής.

Λειτουργία 6.Charge: τρία στάδια (γρήγορη φόρτιση, σταθερή χρέωση, κυμαινόμενη επιβάρυνση) .είναι παρατείνει τη διάρκεια ζωής των μπαταριών.

7.Discharge λειτουργία: ON Λειτουργία / OFF, λειτουργία ελέγχου διπλό χρόνο, τρόπο ελέγχου φωτοβολταϊκή τάση, φωτοβολταϊκή τάση + λειτουργία χρονική καθυστέρηση και ούτω καθεξής.

8. Συνιστώμενη τύπους μπαταριών: σφραγισμένες μολύβδου οξέος, εξαερώνονται, τζελ, NiCd μπαταρία. μπορούν επίσης να ορίζονται και άλλοι τύποι μπαταριών.

9. Most πληροφορίες θα μπορούσαν να προβλέψουν με οθόνη LCD και LED, όπως: Μοντέλο όχι, φωτοβολταϊκή τάση εισόδου, τον τύπο της μπαταρίας, η τάση της μπαταρίας, ρεύμα φόρτισης, η φόρτιση εξουσία, το καθεστώς εργασίας και ούτω καθεξής. Επίσης, τα στοιχεία των πελατών του, όπως το όνομα της εταιρείας, η ιστοσελίδα και το λογότυπο μπορεί να προστεθεί στο λογισμικό Solar Eagle.

θύρα επικοινωνίας 10.RS232 και LAN. IP και Πύλη διεύθυνση θα μπορούσε να είναι χρήστης ορίσει την ικανοποίηση της παγκόσμιας πρωτόκολλο επικοινωνίας area.And μπορεί να παρασχεθεί για να βοηθήσουμε τους πελάτες να διαχειρίζονται όλες τις πληροφορίες.

11. Η λογισμικού ανώτερο υπολογιστή εμφανίζεται σε 11 γλώσσες, θα μπορούσε να δείξει τις παραμέτρους κατάστασης εργασίας και σύνολο του συστήματος εκκένωσης.

12. With έξυπνο σχεδιασμό, η συσκευή μπορεί να αναβαθμιστεί σε απευθείας σύνδεση δια βίου.

13. Adopting τα γνωστά συστατικά μάρκα, οι συσκευές μπορούν να υποστούν τη θερμοκρασία όχι

μικρότερη από 105 ° διάρκεια ζωής Γ.Η έχει σχεδιαστεί για χρήση για 10 χρόνια στη θεωρία.

14.Compliance με το περιβάλλον 2002/95 / ΕΚ προστασία της ζήτησης, δεν περιλαμβάνει το κάδμιο, υδριδίου και το φθόριο κλπ υλικό

15.Equipment ακεραιότητα: ελεγκτής + CD-ROM (λογισμικό μικροϋπολογιστών) + καλώδιο επικοινωνίας + θερμοκρασία ανίχνευσης καλωδίων + ακροδέκτες Anderson?

16.CE, ROHS πιστοποιήσεις εγκριθεί.

παράμετρος

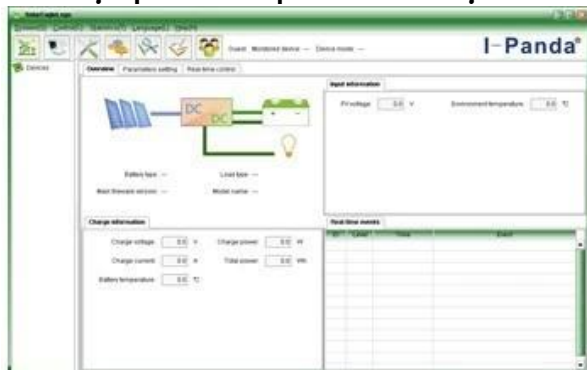
Μοντέλο: I-P-SMART2-40A / 50A / 60A -σειρά	40A	50A	60A	
Λειτουργία φόρτισης	Παρακολούθηση Σημείο μέγιστης ισχύος			
Μέθοδος	3 στάδια: γρήγορη φόρτιση (MPPT), σταθερής τάσης, κυμαινόμενη επιβάρυνση			
Τύπος συστήματος	DC12V / 24V / 48V	αυτόματη αναγνώριση		
Τάση συστήματος	σύστημα 12V	DC9V ~ DC15V		
	σύστημα 24V	DC18V ~ DC30V		
Soft Start Time	48Vsystem	DC36V ~ DC60V		
	12V / 24V / 48Vsystem	≤10S		
δυναμική Απόκριση	12V / 24V / 48Vsystem 500us			
Χρόνος επαναφοράς	12V / 24V / 48Vsystem 500us			
Αποδοτικότητα μετατροπής	12V / 24V / 48Vsystem ≥96.5%, ≤99%			
PV Modules Αξιοποίηση Τιμή	12V / 24V / 48Vsystem ≥99%			
Χαρακτηριστικά εισόδου				
MPPT Τάση εργασίας και Range	σύστημα 12V	DC18V ~ DC150V		
	σύστημα 24V	DC34 ~ DC150V		
	σύστημα 48V	DC65 ~ DC150V		
Χαμηλής Τάσης Σημείο Εισόδου Προστασία	σύστημα 12V	DC16V		
	σύστημα 24V	DC30V		
	σύστημα 48V	DC60V		
Χαμηλής Τάσης Σημείο Ανάκτησης εισόδου	σύστημα 12V	DC22V		
	σύστημα 24V	DC34V		
	σύστημα 48V	DC65V		
Max DC Τάση	/ 24V / 48V συστήματος 12V	DC160V		
Εισόδου Υπέρτασης Σημείο Προστασίας	/ 24V / 48V συστήματος 12V	DC150		
Εισόδου Υπέρτασης Σημείο Ανάκτησης	/ 24V / 48V συστήματος 12V	DC145V		
Max. φωτοβολταϊκή ισχύς	σύστημα 12V	570W	700W	900W
	σύστημα 24V	1130W	1400W	1700W
	σύστημα 48V	2270W	2800W	3400W
Χαρακτηριστικά εξόδου				
Τύποι επιλέξιμο Μπαταρία (Προεπιλεγμένος τύπος είναι η μπαταρία GEL)	12V / 24V / 48V σύστημα	Σφραγισμένες μολύβδου οξέος, εξαερώνονται, Gel, NiCd μπαταρία (Άλλοι τύποι μπαταριών επίσης μπορεί να οριστεί)		
σταθερή τάση	/ 24V / 48V συστήματος 12V	Παρακαλώ ελέγξτε την τάση φόρτισης σύμφωνα με το έντυπο τύπο μπαταρίας.		
Κυμαινόμενη επιβάρυνση Τάσης	/ 24V / 48V συστήματος 12V	14.6V		
Πάνω από Χρέωση τάσης Προστασίας	σύστημα 12V	29.2V		
	σύστημα 24V	58.4V		
	σύστημα 48V			
Ονομαστικό ρεύμα εξόδου	/ 24V / 48V συστήματος 12V	40A	50A	60A
Περιορισμού ρεύματος Προστασία	/ 24V / 48V συστήματος 12V	44A	55A	66A
ρεύμα φόρτισης ποσοστό	/ 24V / 48V 12V Σύστημα	40A	50A	60A
Συντελεστής θερμοκρασίας	/ 24V / 48V συστήματος 12V	± 0,02% / °C		
Αντιστάθμιση θερμοκρασίας	/ 24V / 48V συστήματος 12V	14.2V- (H υψηλότερη θερμοκρασία των 25 °C) * 0.3		
Εξοδος Το Κύμα (κορυφή)	/ 24V / 48V συστήματος 12V	200mV		
Εξοδος Ακρίβεια τάσης Σταθερότητας	/ 24V / 48V συστήματος 12V	≤ ± 1,5%		
Peak-Peak τάση φόρτισης Ripple	/ 24V / 48V 12V Σύστημα	200mV		
ακρίβεια Τάση φορτιστή	/ 24V / 48V 12V Σύστημα	≤ ± 1,5%		

Σημείωση: ΚΑΕ και ODM υπηρεσία παρέχεται. Το μοντέλο 36V / 72V / 96V μπορεί επίσης να γίνει έθιμο για σας.

Μέρη του προϊόντος

ΟΧΙ.	Ποσότητα	Περιγραφή
1	1 μονάδα	ρυθμιστής φόρτισης
2	2 pc	τερματικά
3	2 pc	αγκύνη τροχαλία (Για την εγκατάσταση του ελεγκτή στον τοίχο)
4	4 σετ	Βίδα (Για την εγκατάσταση του ελεγκτή στον τοίχο)
5	1 τεμ	232 στροφή προς καλώδιο επικοινωνίας RJ45
6	1 τεμ	Εγχειρίδιο χρήστη
7	1 τεμ	καλώδιο ανίχνευσης θερμοκρασίας
8	2 pc	σύρμα ασφάλεια

Άνω Λογισμικό Ηλεκτρονικών Υπολογιστών και Λογισμικού Test



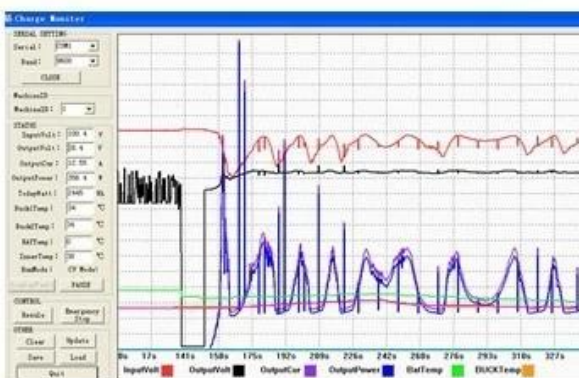
The interface of upper computer software working state



The interface of upper computer software parameter setting state

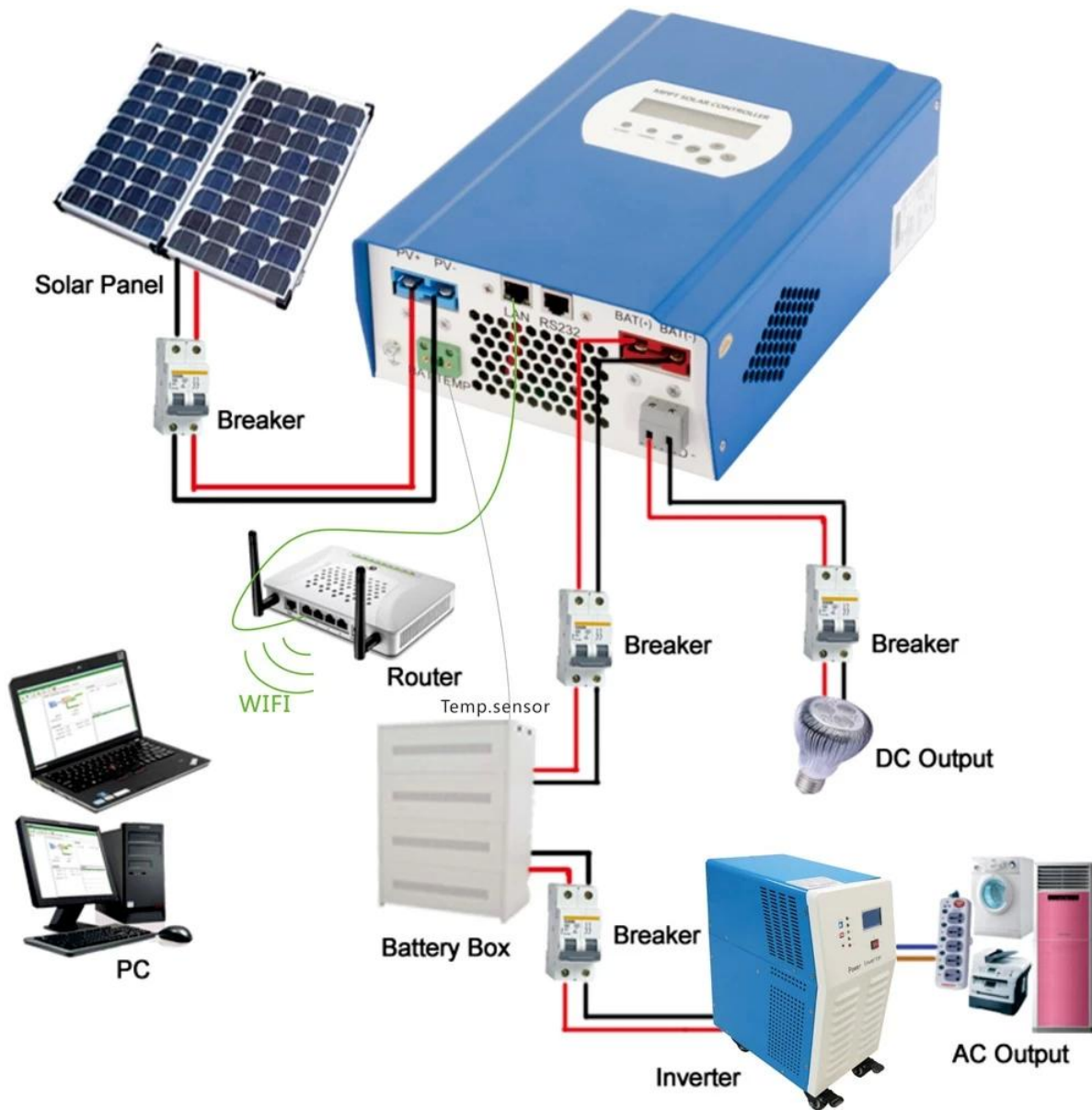


Upper computer software on/off interface and generating capacity record clean interface



The interface of test software working state

MPPT Σύνδεση



πιστοποιητικά

[ISO2008](#)

[ISO2004](#)

[CE](#)

FCC

ROHS

Υπηρεσίες και Επικοινωνία

1. [OEM και ODM](#) Οι εντολές που παρέχονται.
2. λύση ισχύος συμβουλευτείτε διαθέσιμη με βάση την τεχνική ομάδα
3. 24 μήνες εγγύηση καλής λειτουργίας? 3 μέχρι 10 ετών παρατείνεται
4. Δωρεάν τεχνική μελέτη και συζήτηση