

**Κίνα εργοστάσιο 12V / 24V / 48V Αυτόματη MPPT ηλιακής φόρτισης  
60α ελεγκτή**





PV+ PV-



LAN RS232

BAT(+) BAT(-)



BAT TEMP



+ LOAD -



### **Βασικές ιδιότητες των MPPT ηλιακό ρυθμιστή φόρτισης**

1. απόδοση μετατροπής 95% -99%, να λάβει τα περισσότερα από τους ηλιακούς συλλέκτες
2. Φορτίστε για όλα τα είδη των μπαταριών, στάδιο 3 χρέωση για την προστασία της μπαταρίας.
3. δεδομένων παρακολουθεί και που. Παράμετροι από ηλιακούς συλλέκτες όπως χρέωση ρεύματος / τάσης και τη διεύθυνση IP πύλης, συνολικά παραγωγή ηλεκτρικής ενέργειας, κλπ μπορεί να έδειξε. 4 είδη ελέγχου φορτίου DC.
4. Lan communication και θύρα RS232.
5. λογισμικού για την παρακολούθηση 100pcs συσκευές ταυτόχρονα σε μία οθόνη σε έναν υπολογιστή.

### **Χαρακτηριστικά MPPT ηλιακό ρυθμιστή φόρτισης**

- Λειτουργία φόρτισης 1 MPPT, απόδοση μετατροπής έως και 99%
- 2 12V / 24V / 48V auto σύστημα αναγνωρίζει?
  3. Ευρύ φάσμα των φωτοβολταϊκών εισόδου με max. είναι DC150V.
  4. Απεριόριστα παράλληλη σύνδεση
  5. Εφημερίδα λειτουργία, Αποθήκευση σύνολο λειτουργία, ημερομηνία, ώρα, Δημιουργία ικανότητας και ούτω καθεξής.
- Λειτουργία 6.Charge: τρία στάδια (γρήγορη φόρτιση, σταθερή χρέωση, κυμαινόμενου επιτοκίου)  
.Υπάρχει παρατείνει τη διάρκεια ζωής του μπαταρίες.

7. Discharge mode: ON / OFF λειτουργία, διπλή λειτουργία ελέγχου χρόνου, λειτουργία ελέγχου φωτοβολταϊκή τάση, τάση PV + χρονική καθυστέρηση λειτουργία και ούτω καθεξής.

8. Συνιστώμενη τύπους μπαταριών: σφραγισμένες μολύβδου οξέος, εξαερώνονται, τζελ, NiCd μπαταρία. Άλλοι τύποι των μπαταριών μπορεί επίσης να καθοριστούν.

9. Most πληροφορίες που θα μπορούσαν να προσφέρουν από την οθόνη LCD και LED, όπως: το μοντέλο όχι, φωτοβολταϊκής τάσης εισόδου, τον τύπο της μπαταρίας, μπαταρία.

τάσης, ρεύματος φόρτισης, η φόρτιση εξουσία, το καθεστώς εργασίας και ούτω καθεξής. Επίσης, τα στοιχεία των πελατών της εταιρείας, όπως

όνομα, την ιστοσελίδα και το λογότυπο μπορεί να προστεθεί στο λογισμικό Solar Eagle.

10. RS232 και LAN θύρα επικοινωνίας. IP και Πύλη διεύθυνση θα μπορούσε να είναι χρήστης ορίσει το ικανοποιήσουμε την παγκόσμια area. And

πρωτόκολλο επικοινωνίας μπορεί να παρέχεται για να βοηθήσει τους πελάτες να διαχειριστείτε όλες τις πληροφορίες.

11. Το λογισμικό ανώτερο υπολογιστή εμφανίζεται σε 11 γλώσσες, θα μπορούσε να δείξει το καθεστώς εργασίας και να ρυθμίσετε τις παραμέτρους του το σύστημα απαλλαγής.

12. With έξυπνο σχεδιασμό, η συσκευή μπορεί να αναβαθμιστεί σε απευθείας σύνδεση δια βίου.

13. Adopting τα γνωστά συστατικά της μάρκας, οι συσκευές μπορούν να υποστούν τη θερμοκρασία όχι μικρότερη από 105 ° C. Η

ζωής έχει σχεδιαστεί για χρήση για 10 χρόνια στη θεωρία.

14. Compliance με το περιβάλλον 2002/95 / EK, η προστασία της ζήτησης, δεν περιλαμβάνει το κάδμιο, υδριδίου και

φθόριο κ.λ.π. υλικό

15. Equipment ακεραιότητα: ελεγκτής + CD-ROM (λογισμικό μικροϋπολογιστών) + καλώδιο επικοινωνίας + θερμοκρασίας

ανίχνευσης καλωδίων + ακροδέκτες Anderson?

16. CE, πιστοποιήσεις ROHS εγκριθεί.

## Παράμετρος της MPPT ηλιακό ρυθμιστή φόρτισης

Μοντέλο: I-P-SMART2-40A / 50A / 60A -σειρά	40A	50A	60A	
Η λειτουργία φόρτισης	Μέγιστη Tracking Point ρεύματος			
Μέθοδος	3 στάδια: γρήγορη φόρτιση (MPPT), σταθερής τάσης, κυμαινόμενου επιτοκίου			
Τύπος συστήματος	DC12V / 24V / 48V / 48Vsystem			
Τάση συστήματος	Σύστημα 12V	DC9V ~ DC15V		
	Σύστημα 24V	DC18V ~ DC30V		
	48Vsystem	DC36V ~ DC60V		
Soft Start Time	12V / 24V / 48Vsystem	≤10S		
Δυναμική Απόκριση Χρόνος επαναφοράς	12V / 24V / 48Vsystem	500us		
Αποδοτικότητα Μετατροπής	12V / 24V / 48Vsystem	≥96.5%, ≤99%		
PV Modules Ρυθμός χρησιμοποίησης	12V / 24V / 48Vsystem	≥99%		
Χαρακτηριστικά Εισόδου				
MPPT Τάση εργασίας και Range	Σύστημα 12V	DC18V ~ DC150V		
	Σύστημα 24V	DC34 ~ DC150V		
	Σύστημα 48V	DC65 ~ DC150V		
Χαμηλής Τάσης Είσοδος Point Προστασίας	Σύστημα 12V	DC16V		
	Σύστημα 24V	DC30V		
	Σύστημα 48V	DC60V		
Χαμηλή Τάση εισόδου Recovery Point	Σύστημα 12V	DC22V		
	Σύστημα 24V	DC34V		
	Σύστημα 48V	DC65V		
Μέγιστη DC τάσης	12V / 24V / 48V σύστημα	DC160V		
Είσοδος υπέρτασης Point Προστασίας	12V / 24V / 48V σύστημα	DC150		
Είσοδος υπέρτασης Recovery Point	12V / 24V / 48V σύστημα	DC145V		
Max. PV ρεύματος	Σύστημα 12V	570W	700W	900W
	Σύστημα 24V	1130W	1400W	1700W
	Σύστημα 48V	2270W	2800W	3400W

Χαρακτηριστικά εξόδου				
Τύποι Επιλέξιμη μπαταρίας (Προεπιλεγμένος τύπος είναι GEL μπαταρία)	12V / 24V / 48V σύστημα	Σφραγισμένες μολύβδου οξέος, εξαερώνονται, Gel, NiCd μπαταρία (Άλλοι τύποι των μπαταριών, επίσης, μπορεί να οριστεί)		
Σταθερή Τάση	12V / 24V / 48V σύστημα	Ελέγξτε την τάση φόρτισης σύμφωνα με το έντυπο τύπο μπαταρίας.		
Επιπλεύσει τάση	12V / 24V / 48V σύστημα			
Πέρα από τη δαπάνη προστασία τάσης	Σύστημα 12V Σύστημα 24V Σύστημα 48V			14.6V 29.2V 58.4V
Ονομαστικό ρεύμα εξόδου	12V / 24V / 48V σύστημα	40A	50A	60A
Περιορισμού ρεύματος Προστασία	12V / 24V / 48V σύστημα	44A	55A	66A
Τιμή ρεύμα φόρτισης	12V / 24V / 48V σύστημα	40A	50A	60A
Θερμοκρασία Factor	12V / 24V / 48V σύστημα	± 0,02% / °C		
Αντιστάθμιση θερμοκρασίας	12V / 24V / 48V σύστημα	14.2V- (H υψηλότερη θερμοκρασία 25 °C) * 0.3		
Εξοδος κυματισμοί (κορυφή)	12V / 24V / 48V σύστημα	200mV		
Εξοδος ακριβείας Τάση Σταθερότητα	12V / 24V / 48V σύστημα	≤ ± 1.5%		
Φορτίστε Peak-Peak τάση κυμάτωσης	12V / 24V / 48V σύστημα	200mV		
Φορτιστής ακρίβεια τάσης	12V / 24V / 48V σύστημα	≤ ± 1.5%		
Απαλλαγή χαρακτηριστικό				
Ρύθμιση Έλεγχος	Ελεγκτή ή LAN			
Μέγιστη ρεύμα εκφόρτισης	12V / 24V / 48V σύστημα	40A		
Προστασία Απαλλαγή	12V / 24V / 48V σύστημα	Ασφάλεια 30A * 2		
Double-χρόνου ελέγχου	12V / 24V / 48V σύστημα	Με το πρωί, από το πρωί / Με το βράδυ, από το βράδυ		
ON / OFF λειτουργία	12V / 24V / 48V σύστημα	ON / OFF		
PV ελέγχου τάσης	12V / 24V / 48V σύστημα	PV τάση για, φωτοβολταϊκή τάση off		
PV τάσης / χρόνου ελέγχου καθυστέρηση	12V / 24V / 48V σύστημα	PV τάση για καθυστέρηση του χρόνου off		
Απαλλαγή προστασία τάσης	12V / 24V / 48V σύστημα	Εξοδος από αυτό, όταν κάτω από τη ρύθμιση της τάσης? Σύνολο Factory είναι 10,5 (Σημείωση: Σετ με βάση 1 μπαταρία)		
Επικοινωνία Χαρακτηριστικά				
RS232 Επικοινωνία	12V / 24V / 48V σύστημα	Επιλέξτε Ανακοίνωση COM		
LAN Επικοινωνία	12V / 24V / 48V σύστημα	Ορισμός IP και Πύλη διεύθυνση του ελεγκτή και ηλιακό αετό? Στη συνέχεια, επέλεξε TCP επικοινωνία		
Προστασία				
Είσοδος προστασίας χαμηλής τάσης	Ελέγξτε τα χαρακτηριστικά εισόδου			
Είσοδος Προστασία Υπέρτασης	Ελέγξτε τα χαρακτηριστικά εισόδου			
Πολικότητα εισόδου Αντιστροφή Προστασία	ναι			
Εξόδου Προστασία από υπέρταση	Ελέγξτε τα χαρακτηριστικά εξόδου			
Εξοδος Πολικότητα αντιστροφή Προστασία	ναι			
Προστασία βραχυκυκλώματος	Ανάκτηση μετά την εξάλειψη του σφάλματος βραχυκυκλώματος, κανένα πρόβλημα για μακροχρόνια βραχυκυκλώματος			
Προστασία θερμοκρασίας	95 °C			
Προστασία θερμοκρασίας	Πάνω από 85 °C, μειώνουν την ισχύ εξόδου, μειώνουν 3A ανά βαθμό.			
Άλλες παράμετροι				
Θόρυβος	≤40dB			
Θερμικές μέθοδοι	Αναγκαστική ψύξη του αέρα, το ποσοστό της ταχύτητας του ανεμιστήρα ρυθμίζεται από θερμοκρασία, όταν η εσωτερική θερμοκρασία είναι πολύ χαμηλή, ανεμιστήρας έτρεξε αργά ή στάση? όταν ελεγκτή στάση εργασίας, ανεμιστήρας σταματήσει, επίσης, έτρεξε.			
Εξαρτήματα	Κόσμος μάρκα πρώτων υλών. Συμμόρφωση με την ΕΕ πρότυπα. Όλα ονομαστική θερμοκρασία των ηλεκτρολυτικών πυκνωτών δεν είναι λιγότερο από ό, τι 105 °C			
Οσμή	Δεν ιδιόμορφο μυρωδιά και τοξικές ουσίες.			
Προστασία του Περιβάλλοντος	Γνωρίστε το 2002/95 / ΕΚ, δεν υδριδίου κάδμιο και φοθόριο			
Φυσική				
Μέτρηση DxWxH (mm)	270 * 185 * 90			
N.G (kg)	3			
G.N (kg)	3.6			
Χρώμα	Μπλε / Πράσινο (προαιρετικό)			
Ασφάλεια	CE, RoHS, PSE, FCC			
EMC	EN61000			
Τύπος Μηχανολόγων Προστασίας	IP21			
Περιβάλλον				
Υγρασία	0 ~ 90% RH (χωρίς συμπυκνώνονται)			
Απόκτηση	0 ~ 3000m			
Θερμοκρασία λειτουργίας	-20 °C ~ + 40 °C			
Θερμοκρασία αποθήκευσης	-40 °C ~ + 75 °C			
Ατμοσφαιρική πίεση	70 ~ 106KPa			

**Σημείωση: OEM και ODM υπηρεσιών που παρέχονται. Τα παραπάνω αποτελούν βασικά στοιχεία, που απαιτούνται παράμετρος μπορεί να προσαρμοστεί για σας.**

## Μέρη του προϊόντος

ΟΧΙ.	Ποσότητα	Περιγραφή
1	1 μονάδα	<a href="#">Φορτίστε ελεγκτή</a>
2	2 pc	Τερματικά
3	2 pc	Gallow τροχαλία (Για την εγκατάσταση του ελεγκτή το τοίχωμα)
4	4 σετ	Βίδα (Για την εγκατάσταση του ελεγκτή το τοίχωμα)
5	1 pc	232 στροφή προς επικοινωνίας RJ45 καλώδιο
6	1 pc	Οδηγίες χρήσης
7	1 pc	Θερμοκρασία σύρμα ανίχνευσης
8	2 pc	Ασφάλεια σύρμα



Blue



Green



Upper Computer Software



Parts



Package

## Άνω Λογισμικού Ηλεκτρονικών Υπολογιστών και Λογισμικού Test


SolarEagle

System(S) Control(C) Statistics(T) Language(L) Help(H)

Guest Monitored device: --- Device mode: ---

Devices

Overview Parameters setting Real-time control



Input information

PV voltage: 0.0 V Environment temperature: 0.0 °C

Battery type: --- Load type: ---  
Main firmware version: --- Model name: ---

Charge information

Charge voltage: 0.0 V Charge power: 0.0 W  
Charge current: 0.0 A Total power: 0.0 Wh  
Battery temperature: 0.0 °C

Real-time events

ID	Level	Time	Event

SolarEagleLogo

System(S) Control(C) Statistics(T) Language(L) Help(H)

Guest Monitored device: --- Device mode: ---

I-Panda®

Devices

Overview Parameters setting Real-time control

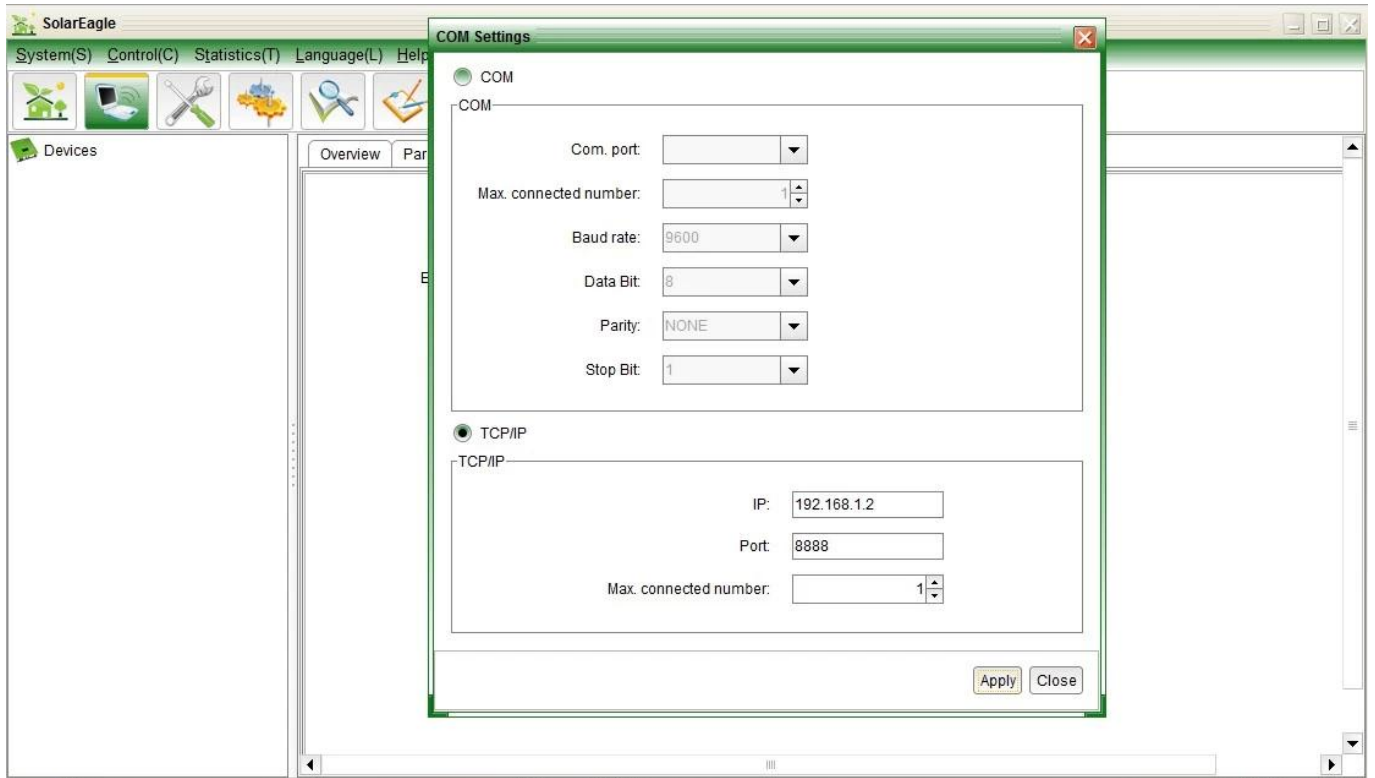
Battery type: **Vented** Apply  
 Buck charge voltage: Vented Apply  
 Max. charge current: **50A** Apply  
 Sealed  
 Nicd  
 Customer

Float charge voltage: 10 Apply

Load control type: **Time Ctrl** Apply

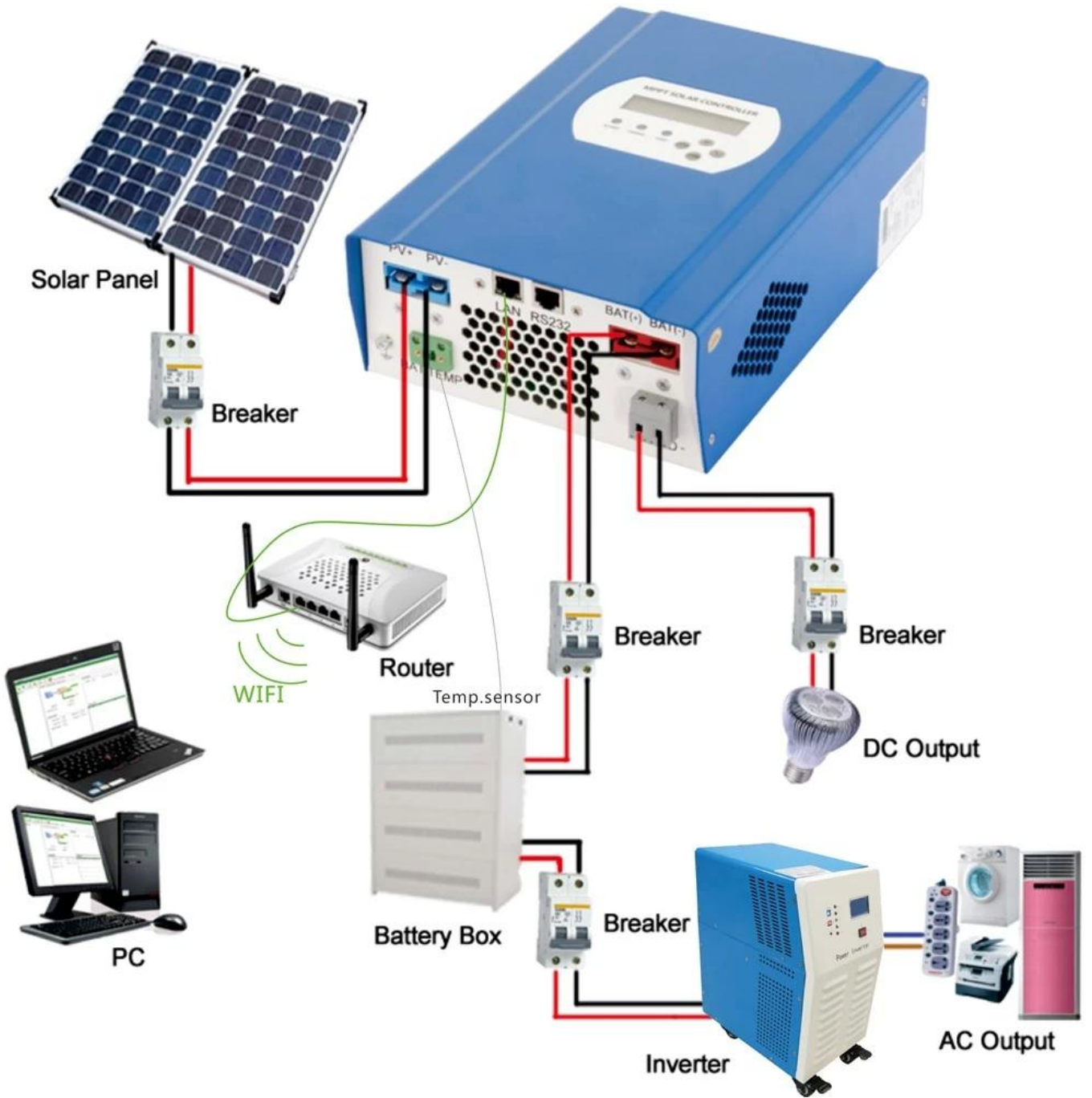
Morning load on time: 10:40 Apply  
 Morning load off time: 10:40 Apply  
 Night load on time: 10:40 Apply  
 Night load off time: 10:40 Apply

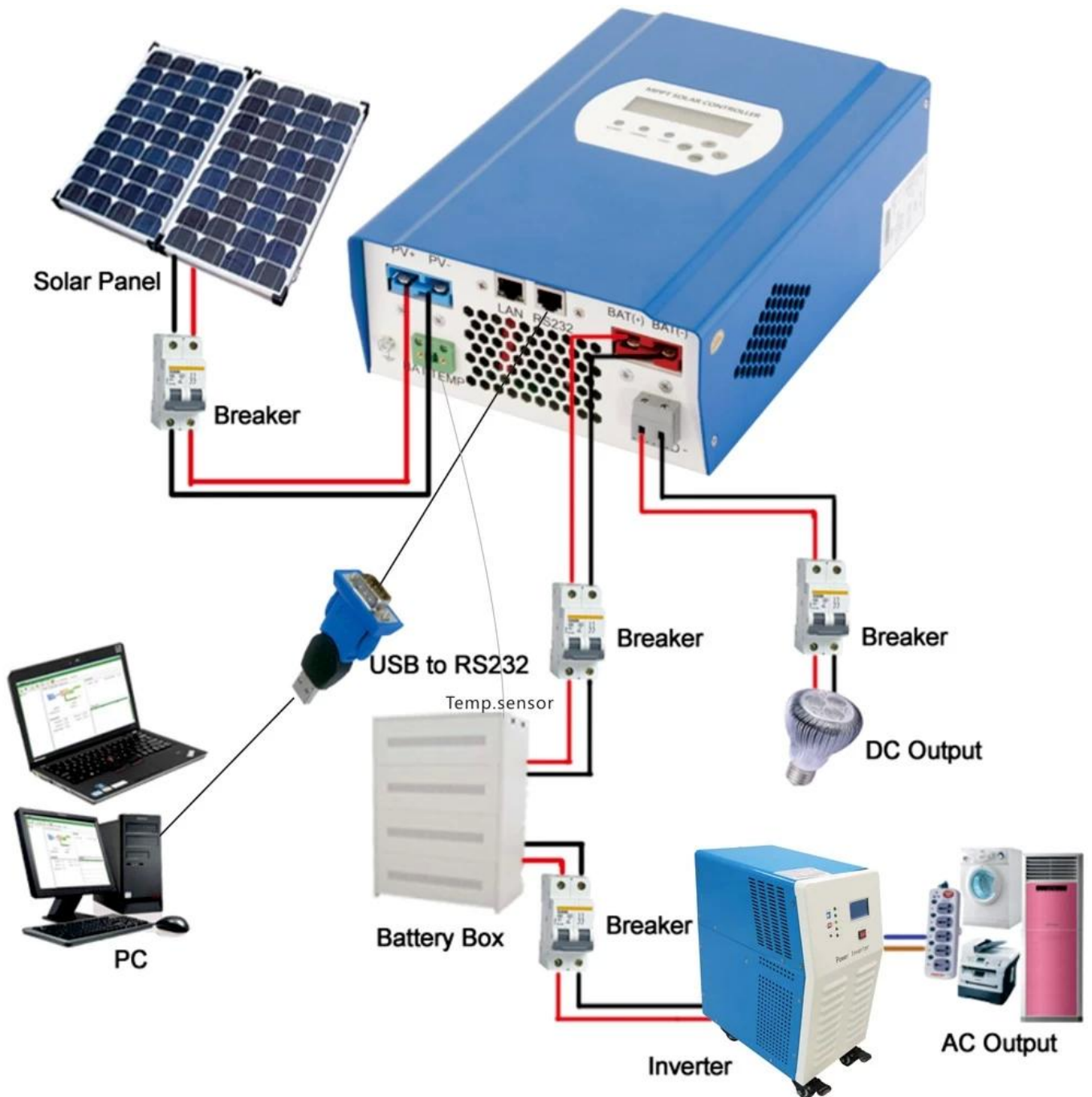
Load on PV voltage: 0 Apply  
 Load off PV voltage: 0 Apply  
 Load delay time(hour): 1 Apply  
 Load off battery voltage: 10 Apply



## Σύνδεση MPPT







## R & amp? D και Ποιοτικού Ελέγχου

[R & amp? D](#)

[Ποιοτικός έλεγχος](#)

## Εξυπηρέτηση και Επικοινωνία

### 1. Εγγύηση

1.1 Δύο χρόνια εγγύηση, δια βίου τεχνική βοήθεια.

### 2 Προϋποθέσεις και όροι

2.1 Η εγγύηση αρχίζει από την ημερομηνία παράδοσης από το εργοστάσιό μας.

2.2 Κατά τη διάρκεια της εγγύησης, οποιοδήποτε ελαττωματικό προϊόν, θα πάρει επισκευαστεί ή θα αντικατασταθεί δωρεάν.

2.3 Η εγγύηση είναι διαθέσιμη για τα εν λόγω προϊόντα τα οποία έχουν σπάσει από τη βία ή την απροσεξία ή επισκευαστεί ή τροποποιηθεί χωρίς την άδεια.

### 3. Μόλυβδος Ωρα

3.1 Δείγμα παραγγελίες: 2-5 εργάσιμες ημέρες.

3.2 Μαζικής παραγγελίες: 25 εργάσιμες ημέρες το πολύ.

#### **4. Αποστολή**

4.1 Δείγματα από το EMS, DHL, FedEx ή άλλες σαφείς.

4.2 Μαζικής παραγγελίες πράκτορας μας (αεροπορικώς ή διά θαλάσσης).

4.3 Μαζικές παραγγελίες από τη δική σας πράκτορας.