

Εισαγωγή

Αυτό είναι ένα [ηλιακής φόρτισης 40A ελεγκτή ~ 60A](#) ότι έχουν αυτόματη max. λειτουργία power point παρακολούθησης με υψηλή αποδοτικότητα ότι σχεδόν το 30% ~ 60% υψηλότερη από ό, τι τα παραδοσιακά ρυθμιστή φορτίου. Διαθέτει επίσης τις λειτουργίες του συστήματος τάσης αυτόματη αναγνώριση, ευρύ χτύπησε εισόδου ΦΒ, χρέωση για όλα τα είδη μπαταρίας, αυτόματο έλεγχο απαλλαγή, RS 232 / LAN λειτουργία επικοινωνίας και ούτω καθεξής. Είναι πολύ high-end προϊόν για την ηλιακή αγορά με καλύτερο συνεργάτη του [I-P-TPI2 Inverter μοντέλο / φορτιστής / UPS.](#)

Εφαρμογή

1. Η βιομηχανική, εμπορική, νοικοκυριό εκτός δικτύου σύστημα ηλιακής ενέργειας γενιάς
2. Κινητά εκτός δικτύου σύστημα ηλιακής ενέργειας γενιάς
3. σταθμούς βάσης επικοινωνίας
4. Νέα επιχείρηση ενεργειακής εκπαίδευσης
5. Ηλιακό Σύστημα Παρακολούθησης Σύστημα
6. ηλιακή Street φωτισμού





PV+ PV-



LAN RS232

BAT(+) BAT(-)



BAT TEMP



+ LOAD -



Χαρακτηριστικά

1. MPPT λειτουργία φόρτισης, απόδοση μετατροπής μέχρι 99%
2. 12V / 24V / 48V σύστημα Αυτόματα αναγνωρίζουν?
3. Wide φάσμα είσοδο ΦΒ με max. είναι DC150V.
4. Unlimited παράλληλη σύνδεση
5. Journal λειτουργία, Αποθήκευση σύνολο λειτουργία, Ημερομηνία , Το χρόνο, παραγωγική δυναμικότητα και ούτω καθεξής.
6. Charge λειτουργίας: τρία στάδια (γρήγορη φόρτιση, σταθερή χρέωση, πλωτά χρέωση) .Υπάρχει παρατείνει τη διάρκεια ζωής των μπαταριών.
7. Discharge Λειτουργία: ON / OFF λειτουργία, λειτουργία διπλού ελέγχου χρόνου, ελέγχου τάσης φωτοβολταϊκών λειτουργία, λειτουργία χρονική καθυστέρηση φωτοβολταϊκής τάσης + και ούτω καθεξής.
8. Συνιστώμενη τύπους μπαταριών: σφραγισμένες μολύβδου οξέος, εξαερώνονται, τζελ, NiCd μπαταρία. Άλλοι τύποι μπαταριών μπορούν επίσης να καθοριστούν.

9. Most πληροφορίες θα μπορούσαν να είναι παροχή από την οθόνη LCD και LED, όπως: το μοντέλο όχι, φωτοβολταϊκής τάσης εισόδου, τον τύπο της μπαταρίας, η τάση της μπαταρίας, η φόρτιση, ρεύμα, ισχύς φόρτισης, το καθεστώς εργασίας και ούτω καθεξής. Επίσης, τα στοιχεία των πελατών της όπως το όνομα της εταιρείας, η ιστοσελίδα και το λογότυπο μπορεί να προστεθεί στο λογισμικό Solar Eagle.

10. RS232 και LAN επικοινωνία λιμάνι. IP και Πύλη διεύθυνση θα μπορούσε να είναι χρήστης ορίσει το ικανοποιήσουμε την παγκόσμια area. And πρωτόκολλο επικοινωνίας μπορεί να παρασχεθεί για να βοηθήσουμε τους πελάτες να διαχειρίζονται όλες τις πληροφορίες .

11. Το λογισμικό άνω υπολογιστής είναι εμφανίζεται σε 11 γλώσσες, θα μπορούσε να δείξει το καθεστώς εργασίας και ρυθμίστε τις παραμέτρους του σύστημα εκκένωσης.

12. With ευφυής σχεδιασμός, η συσκευή μπορεί να αναβαθμιστεί σε απευθείας σύνδεση δια βίου.

13. Adopting τη γνωστή μάρκα συστατικά, οι συσκευές μπορούν να υποστούν τη θερμοκρασία όχι μικρότερη από 105 °C . Το διάστημα ζωής έχει σχεδιαστεί για χρήση για 10 χρόνια στη θεωρία.

14. Compliance με την οδηγία 2002/95 / ΕΚ Περιβάλλον Προστασία της ζήτησης, δεν περιλαμβάνει το κάδμιο, και υδριδίου φθοριούχο υλικό κ.λπ.

Ακεραιότητα 15. Equipment: ελεγκτής + CD-ROM (λογισμικό μικροϋπολογιστών) + καλώδιο επικοινωνίας + θερμοκρασία ανίχνευσης σύρμα + Άντερσον τερματικά?

16. CE, ROHS πιστοποιήσεις εγκριθεί.

17,2 χρόνια εγγύηση. Και 3 ~ 10 χρόνια επεκτάθηκε υπηρεσιών εγγύησης μπορεί επίσης να προβλεφθεί.

Παράμετρος

Μοντέλο: I-P-SMART2-40A / 50A / 60A -σειράς	40A	50A	60A	
Η λειτουργία φόρτισης	Ανώτατο όριο Παρακολούθηση Power Point,			
Μέθοδος	3 στάδια: γρήγορη φόρτιση (MPPT), σταθερής τάσης, κυμαινόμενη επιβάρυνση			
Τύπος Συστήματος	DC12V / 24V / 48V / Αυτόματη αναγνώριση			
Τάση συστήματος	Σύστημα 12V	DC9V ~ DC15V		
	Σύστημα 24V	DC18V ~ DC30V		
	48Vsystem	DC36V ~ DC60V		
Soft Start Time	12V / 24V / 48Vsystem	≤10S		
Δυναμική Απόκριση Χρόνος επαναφοράς	12V / 24V / 48Vsystem	500us		
Απόδοση μετατροπής	12V / 24V / 48Vsystem	≥96.5%, ≤99%		
Φωτοβολταϊκές μονάδες Αξιοποίηση Τιμή	12V / 24V / 48Vsystem	≥99%		
Χαρακτηριστικά Εισόδου				
MPPT Τάση εργασίας και Range	Σύστημα 12V	DC18V ~ DC150V		
	Σύστημα 24V	DC34 ~ DC150V		
	Σύστημα 48V	DC65 ~ DC150V		
Χαμηλής Τάσης Εισαγωγή σημείου Προστασίας	Σύστημα 12V	DC16V		
	Σύστημα 24V	DC30V		
	Σύστημα 48V	DC60V		
Χαμηλή τάση ανάκτησης εισόδου Point	Σύστημα 12V	DC22V		
	Σύστημα 24V	DC34V		
	Σύστημα 48V	DC65V		
Μέγιστη DC Τάση	12V / 24V / 48V σύστημα	DC160V		
Είσοδος Υπέρτασης σημείο Προστασίας	12V / 24V / 48V σύστημα	DC150		
Είσοδος Υπέρτασης Σημείου Ανάκτησης	12V / 24V / 48V σύστημα	DC145V		
Max. Φωτοβολταϊκή ισχύς	Σύστημα 12V	570W	700W	900W
	Σύστημα 24V	1130W	1400W	1700W
	Σύστημα 48V	2270W	2800W	3400W
Χαρακτηριστικά εξόδου				
Τύποι Επιλέξιμη μπαταρίας (προεπιλεγμένος τύπος είναι GEL μπαταρία)	12V / 24V / 48V σύστημα	Σφραγισμένες μολύβδου οξέος, εξαερώνονται, Gel, NiCd μπαταρία (Άλλοι τύποι των μπαταριών μπορεί επίσης να οριστεί)		

Σταθερή τάση	12V / 24V / 48V σύστημα	Παρακαλείστε να ελέγξετε την τάση φόρτισης σύμφωνα με το έντυπο τύπο μπαταρίας.		
Να επιπλεύσει τάση	12V / 24V / 48V σύστημα			
Πάνω από την προστασία τάσης φόρτισης	Σύστημα 12V	14.6V		
	Σύστημα 24V	29.2V		
	Σύστημα 48V	58.4V		
Ονομαστικό ρεύμα εξόδου	12V / 24V / 48V σύστημα	40A	50A	60A
Περιορισμού ρεύματος Προστασία	12V / 24V / 48V σύστημα	44A	55A	66A
Τιμή ρεύμα φόρτισης	12V / 24V / 48V Σύστημα	40A	50A	60A
Θερμοκρασία Factor	12V / 24V / 48V σύστημα	± 0,02% / °C		
Αντιστάθμιση θερμοκρασίας	12V / 24V / 48V σύστημα	14.2V- (Η υψηλότερη θερμοκρασία των 25 °C) * 0.3		
Εξοδος Θροίσματα (κορυφή)	12V / 24V / 48V σύστημα	200mV		
Εξοδος ακριβείας σταθερότητα τάσης	12V / 24V / 48V σύστημα	≤ ± 1,5%		
Χρέωση Peak-Peak Διακύμανση τάσης	12V / 24V / 48V Σύστημα	200mV		
Φορτιστής ακρίβεια τάσης	12V / 24V / 48V Σύστημα	≤ ± 1,5%		
Εκκένωση χαρακτηριστικός				
Σύνθεση Έλεγχος	Ελεγκτή ή LAN			
Μέγιστη ρεύμα εκφόρτισης	12V / 24V / 48V Σύστημα	40A		
Προστασία κατά της αποφόρτισης	12V / 24V / 48V Σύστημα	ασφάλεια 30A * 2		
Διπλό χρόνο έλεγχος	12V / 24V / 48V Σύστημα	Από το πρωί, από το πρωί / Στις εν βράδυ, μακριά σε νύχτα		
ON / OFF λειτουργία	12V / 24V / 48V Σύστημα	ON / OFF		
PV ελέγχου τάσης	12V / 24V / 48V Σύστημα	PV τάσης στο, φωτοβολταϊκή τάση off		
PV τάσης / έλεγχος χρόνου καθυστέρησης	12V / 24V / 48V Σύστημα	PV τάση για καθυστέρηση χρόνο μακριά		
Εκκένωση προστασία τάσης	12V / 24V / 48V Σύστημα	Παραγωγή από αυτό, όταν κάτω από τη ρύθμιση της τάσης? Σετ Factory είναι 10,5 (Σημείωση: Σετ με βάση 1 μπαταρία)		
Επικοινωνία Χαρακτηριστικά				
RS232 Επικοινωνία	12V / 24V / 48V Σύστημα	Επιλέξτε Ανακοίνωση COM		
LAN Επικοινωνία	12V / 24V / 48V Σύστημα	Ορισμός IP και Πύλη διεύθυνση για τον ελεγκτή και ηλιακό αετό? Τότε επέλεξε TCP επικοινωνία		
Προστασία				
Είσοδος προστασίας χαμηλής τάσης	Ελέγξετε τα χαρακτηριστικά εισόδου			
Είσοδος Ηλεκτρική Προστασία	Ελέγξετε τα χαρακτηριστικά εισόδου			
Πολικότητα εισόδου Αντιστροφή Προστασία	ναί			
Εξοδος από υπέρταση Προστασία	Ελέγξετε τα χαρακτηριστικά της εξόδου			
Εξοδος Πολικότητα Αντιστροφή Προστασία	ναί			
Προστασία βραχυκυκλώματος	Ανάκτηση μετά την εξάλειψη του σφάλματος βραχυκυκλώματος, κανένα πρόβλημα για τη μακροπρόθεσμη βραχυκυκλώματος			
Προστασία θερμοκρασίας	95 °C			
Προστασία θερμοκρασίας	Πάνω από 85 °C, να μειώσει την ισχύ εξόδου, μειώνουν 3A ανά βαθμό.			
Άλλες παράμετροι				
Θόρυβος	≤40dB			
Θερμικές μέθοδοι	Αναγκαστική ψύξη του αέρα, το ποσοστό της ταχύτητας του ανεμιστήρα ρυθμίζεται από θερμοκρασία, όταν η εσωτερική θερμοκρασία είναι πολύ χαμηλή, ανεμιστήρας έτρεξε αργά ή στάση? όταν ελεγκτής στάση εργασίας, ανεμιστήρας σταματήσει και έτρεξε.			
Εξαρτήματα	Κόσμος μάρκα πρώτων υλών. Συμμόρφωση με την ΕΕ πρότυπα. Όλα ονομαστική θερμοκρασία των ηλεκτρολυτικών πυκνωτών όχι λιγότερο από 105 °C			
Μυρωδιά	Δεν ιδιόμορφο μυρωδιά και τοξικές ουσίες.			
Προστασία του Περιβάλλοντος	Γνωρίστε την οδηγία 2002/95 / ΕΚ, δεν υδριδίου κάδμιο και φοθοριούχος			
Φυσικός				
Μέτρηση DxWxH (mm)	270 * 185 * 90			
N.G (kg)	3			
G.N (kg)	3.6			
Χρώμα	Μπλε / Πράσινο (προαιρετικό)			
Ασφάλεια	CE, RoHS, PSE, FCC			
EMC	EN61000			
Τύπος μηχανική προστασία	IP21			
Περιβάλλον				
Υγρασία	0 ~ 90% RH (χωρίς συμπυκνώματος)			
Υψόμετρο	0 ~ 3000			
Θερμοκρασία λειτουργίας	-20 °C ~ + 40 °C			
Θερμοκρασία αποθήκευσης	-40 °C ~ + 75 °C			
Ατμοσφαιρική πίεση	70 ~ 106kPa			

Σημείωση: KAE και ODM υπηρεσία παρέχεται. Το μοντέλο 36V / 72V / 96V μπορεί επίσης να γίνει παραγγελία για εσάς.

Εξαρτήματα Προϊόντων

OXI.	Ποσότητα	Περιγραφή
1	1 μονάδα	Ελεγκτής φόρτισης
2	2 pc	Τερματικά
3	2 pc	Αγχόνη τροχαλία (Για να εγκαταστήσετε τον ελεγκτή στον τοίχο)
4	4 σετ	Βίδα (Για να εγκαταστήσετε τον ελεγκτή στον τοίχο)
5	1 τεμ	232 στροφή προς RJ45 καλώδιο επικοινωνίας
6	1 τεμ	Οδηγίες χρήσης
7	1 τεμ	Η θερμοκρασία των καλωδίων ανίχνευσης
8	2 pc	Ασφάλεια σύρμα



Blue



Green



Upper Computer Software



Parts

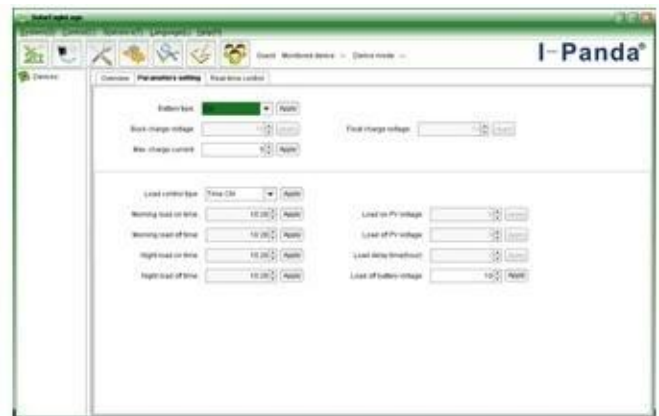


Package

Άνω Λογισμικό Ηλεκτρονικών Υπολογιστών και Λογισμικού Δοκιμή



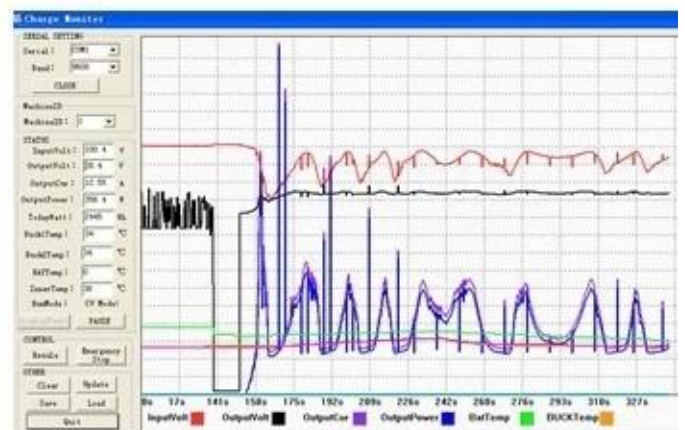
The interface of upper computer software working state



The interface of upper computer software parameter setting state

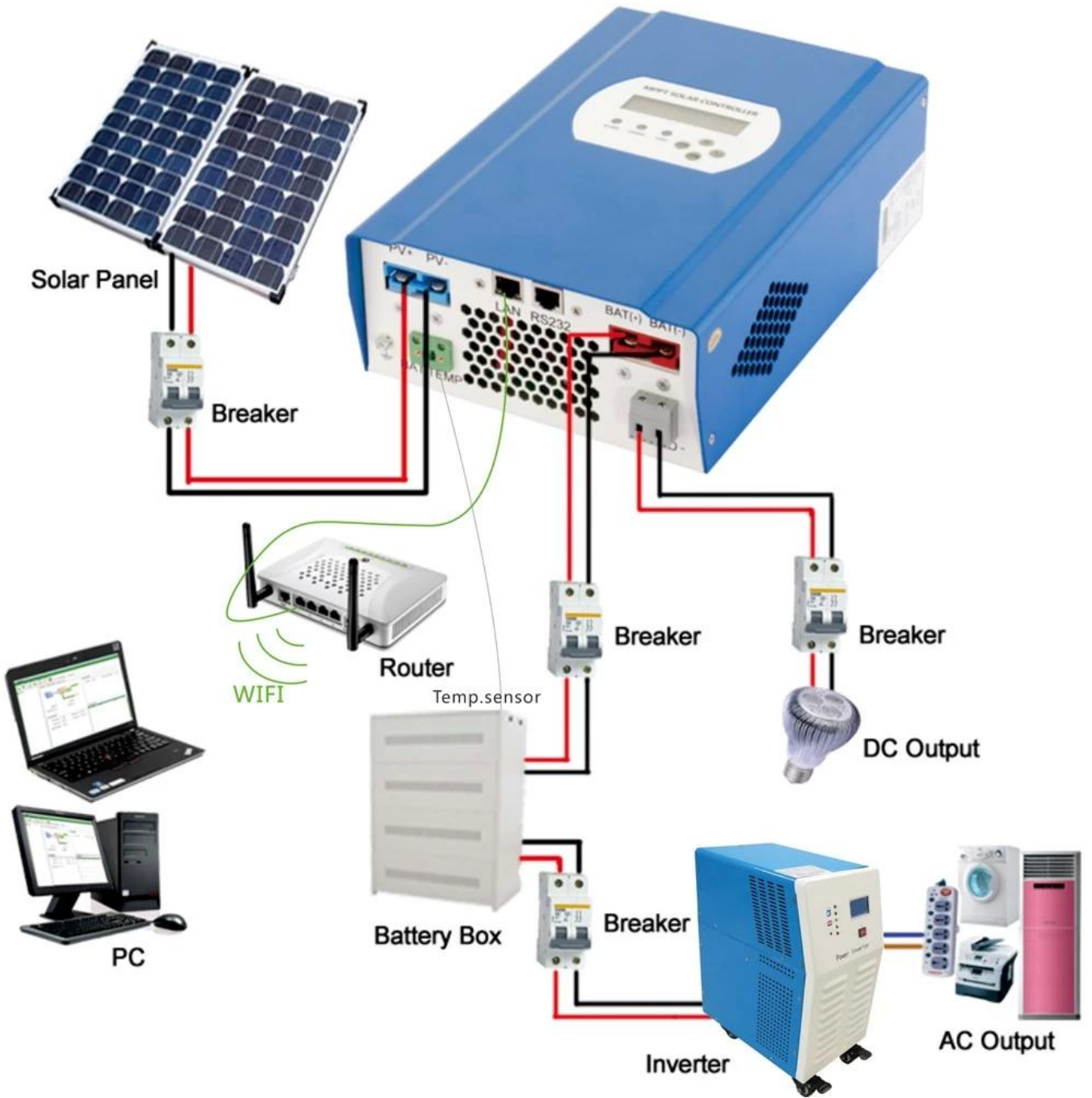


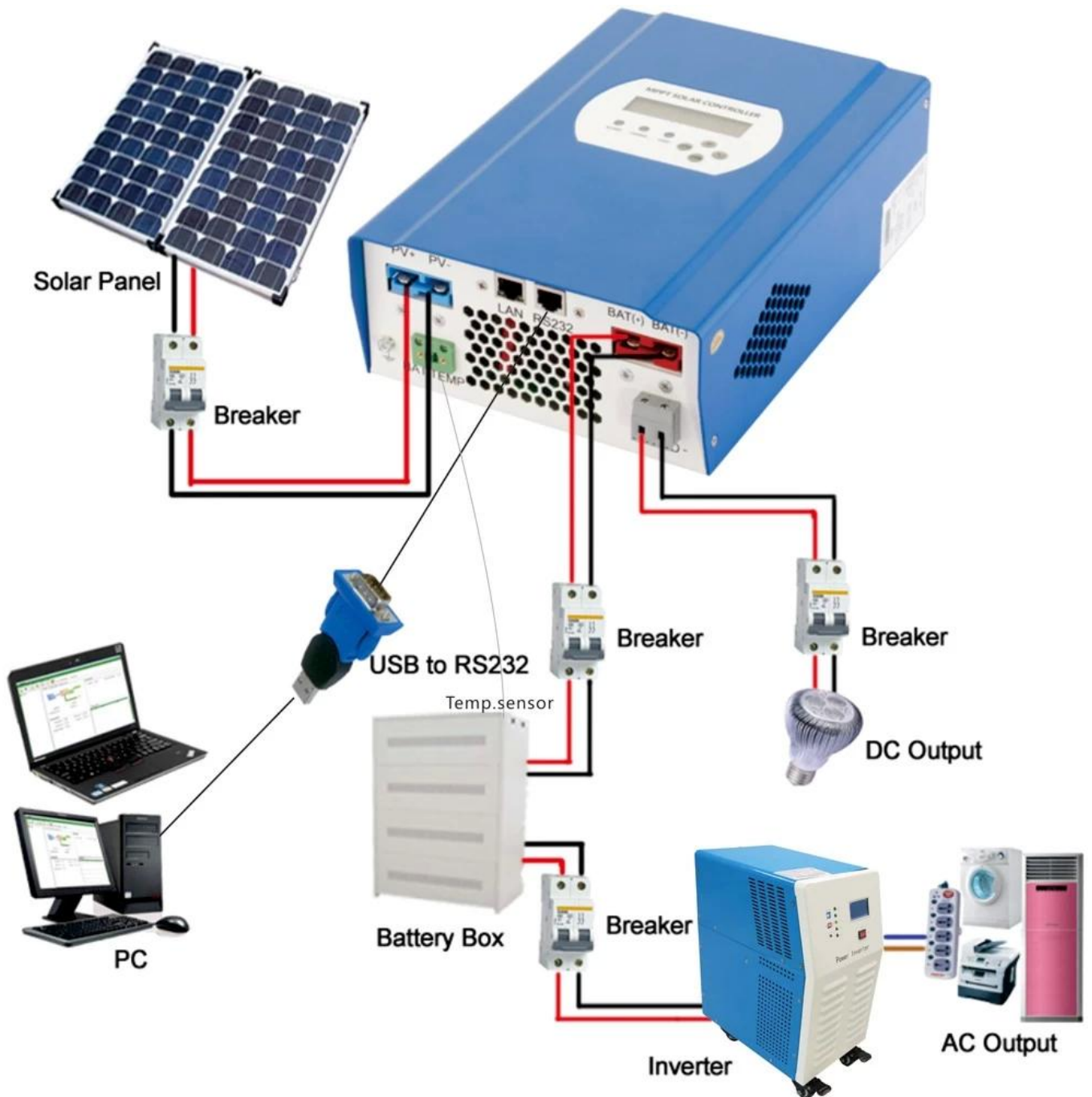
Upper computer software on/off interface and generating capacity record clean interface



The interface of test software working state

Σύνδεση MPPT





Εξυπηρέτηση και Επικοινωνία

1. Εγγύηση

1,2 χρόνια εγγύηση, δια βίου τεχνική βοήθεια.

2. Προϋποθέσεις και Όροι

2.1 Η εγγύηση αρχίζει από την ημερομηνία παράδοσης από το εργοστάσιό μας.

2.2 Κατά τη διάρκεια της εγγύησης, κάθε ελαττωματικό προϊόν θα πάρει επισκευαστεί ή να αντικατασταθεί δωρεάν.

2.3 Η εγγύηση είναι διαθέσιμη για τα εν λόγω προϊόντα τα οποία έχουν σπάσει από τη βία ή την απροσεξία ή επισκευαστεί ή τροποποιηθεί χωρίς την άδεια.

3. Χρόνος

3.1 παραγγελίες του δείγματος θα πρέπει να παραδοθεί από το εργοστάσιό μας μέσα σε 5-7 εργάσιμες ημέρες.

3.2 Γενικές παραγγελίες θα παραδοθεί από το εργοστάσιό μας μέσα σε 7-15 εργάσιμες ημέρες.

3.3 μεγάλες παραγγελίες θα παραδοθεί από το εργοστάσιό μας μέσα σε 25 εργάσιμες ημέρες κατ'ανώτατο όριο.

4. Παράδοση

4.1 Δείγματα από το EMS, DHL, FedEx ή άλλων ρητών.

4.2 Χονδρικό παραγγελίες πράκτορας μας (αεροπορικώς ή δια θαλάσσης).

4.3 Χονδρικό παραγγελίες από το δικό σας εκτελωνιστή.

5. ΚΑΕ και ODM

5.1 Αυτή η σελίδα εμφανίζει βασικά δεδομένα, μπορούμε να παρέχουμε ΚΑΕ, ODM υπηρεσία για σας.