

Εισαγωγή

Αυτό είναι ένα [ηλιακής φόρτισης 40A ελεγκτή ~ 60A](#) ότι έχουν αυτόματη max. λειτουργία power point tracking με υψηλή αποδοτικότητα ότι σχεδόν 30% ~ 60% υψηλότερη από ό, τι τα παραδοσιακά ρυθμιστή φορτίου. Διαθέτει, επίσης, τις λειτουργίες του συστήματος τάσης αυτόματη αναγνώριση, ευρύ χτύπησε εισόδου PV, χρέωση για όλα τα είδη της μπαταρίας, αυτόματο έλεγχο απαλλαγή, RS 232 / LAN λειτουργία επικοινωνίας και ούτω καθεξής. Είναι πολύ high-end προϊόντων για την αγορά ηλιακής ενέργειας με καλύτερο συνεργάτη του [I P-TPI2 Inverter μοντέλο / φορτιστή / UPS](#).

Εφαρμογή

1. βιομηχανική, εμπορική, νοικοκυριό εκτός δικτύου σύστημα ηλιακής ενέργειας γενιάς
 2. Κινητά εκτός δικτύου σύστημα ηλιακής ενέργειας γενιάς
 - 3 σταθμούς βάσης Επικοινωνίας
 - 4 Νέα επιχείρηση ενέργειας της εκπαίδευσης
 5. [Ηλιακό Σύστημα Παρακολούθησης](#)
- Σύστημα 6 ηλιακή Street φωτισμού







Λόγοι για να επιλέξετε

1. 30% -60% ηλιακούς συλλέκτες αποθηκεύονται
- 1) Απόδοση μετατροπής 95% -99%, να λάβει τα περισσότερα από τους ηλιακούς συλλέκτες
- 2) Χρέωση για όλα τα είδη των μπαταριών, στάδιο 3 χρέωση για την προστασία της μπαταρίας. Μειώστε την κατανάλωση, το κόστος σωθεί.
2. δεδομένων παρακολουθεί και που. Παράμετροι από ηλιακούς συλλέκτες όπως χρέωση ρεύματος / τάσης και τη διεύθυνση IP πύλης, συνολικά παραγωγή ηλεκτρικής ενέργειας, κλπ μπορεί να έδειξε. 4 είδη συνεχούς ελέγχου φορτίου, αυτόματα και να αποθηκεύσετε energy τόσο από την ανθρώπινη και ηλιακή.
3. & nbsp? Lan commucation και θύρα RS232.
4. [Λογισμικό για την παρακολούθηση 100pcs εξοπλισμό](#) ταυτόχρονα σε μία οθόνη σε έναν υπολογιστή.

Χαρακτηριστικά

1. [Φόρτισης MPPT](#) λειτουργία, απόδοση μετατροπής έως και 99%
- 2 12V / 24V / 48V auto σύστημα αναγνωρίζει?
3. Ευρύ φάσμα των φωτοβολταϊκών εισόδου με max. είναι DC150V.
4. Απεριόριστα παράλληλη σύνδεση
5. Εφημερίδα λειτουργία, Αποθήκευση σύνολο λειτουργία, ημερομηνία, ώρα, Δημιουργία ικανότητας

και ούτω καθεξής.

Λειτουργία 6.Charge: τρία στάδια (γρήγορη φόρτιση, σταθερή χρέωση, κυμαινόμενου επιτοκίου)
.Υπάρχει παρατείνει τη διάρκεια ζωής του μπαταρίες.

7.Discharge mode: ON / OFF λειτουργία, διπλή λειτουργία ελέγχου χρόνου, λειτουργία ελέγχου φωτοβολταϊκή τάση, τάση PV + χρονική καθυστέρηση λειτουργία και ούτω καθεξής.

8. Συνιστώμενη τύπους μπαταριών: σφραγισμένες μολύβδου οξέος, εξαερώνονται, τζελ, NiCd μπαταρία. Άλλοι τύποι των μπαταριών μπορεί επίσης να να καθοριστούν.

9.Most πληροφορίες που θα μπορούσαν να προσφέρουν από την οθόνη LCD και LED, όπως: το μοντέλο όχι, φωτοβολταϊκής τάσης εισόδου, τον τύπο της μπαταρίας, μπαταρία.

τάσης, ρεύματος φόρτισης, η φόρτιση εξουσία, το καθεστώς εργασίας και ούτω καθεξής. Επίσης, τα στοιχεία των πελατών της εταιρείας, όπως

όνομα, την ιστοσελίδα και το λογότυπο μπορεί να προστεθεί στο λογισμικό Solar Eagle.

10.RS232 και LAN θύρα επικοινωνίας. IP και Πύλη διεύθυνση θα μπορούσε να είναι χρήστης ορίσει το ικανοποιήσουμε την παγκόσμια area.And

πρωτόκολλο επικοινωνίας μπορεί να παρέχεται για να βοηθήσει τους πελάτες να διαχειριστείτε όλες τις πληροφορίες.

11.Το λογισμικό ανώτερο υπολογιστή εμφανίζεται σε 11 γλώσσες, θα μπορούσε να δείξει το καθεστώς εργασίας και να ρυθμίσετε τις παραμέτρους του το σύστημα απαλλαγής.

12.With έξυπνο σχεδιασμό, η συσκευή μπορεί να αναβαθμιστεί σε απευθείας σύνδεση δια βίου.

13.Adopting τα γνωστά συστατικά της μάρκας, οι συσκευές μπορούν να υποστούν τη θερμοκρασία όχι μικρότερη από 105 ° C. Η

ζωής έχει σχεδιαστεί για χρήση για 10 χρόνια στη θεωρία.

14.Compliance με το περιβάλλον 2002/95 / EK, η προστασία της ζήτησης, δεν περιλαμβάνει το κάδμιο, υδριδίου και

φθόριο κ.λ.π. υλικό

15.Equipment ακεραιότητα: ελεγκτής + CD-ROM (λογισμικό μικροϋπολογιστών) + καλώδιο επικοινωνίας + θερμοκρασίας

ανίχνευσης καλωδίων + ακροδέκτες Anderson?

16.CE, πιστοποιήσεις ROHS εγκριθεί.

Παράμετρος

Μοντέλο: I-P-SMART2-40A / 50A / 60A -σειρά		40A	50A	60A
Η λειτουργία φόρτισης	Maximum Power Point Tracking			
Μέθοδος	3 στάδια: γρήγορη φόρτιση (MPPT), σταθερή τάσης, κυμαινόμενου επιτοκίου			
Τύπος συστήματος	DC12V / 24V / 48V Αυτόματη αναγνώριση			
Τάση συστήματος	Σύστημα 12V	DC9V ~ DC15V		
	Σύστημα 24V	DC18V ~ DC30V		
	48Vsystem	DC36V ~ DC60V		
Soft Start Time	12V / 24V / 48Vsystem	≤10S		
Δυναμική Απόκριση	12V / 24V / 48Vsystem	500us		
Χρόνος επαναφοράς	12V / 24V / 48Vsystem			
Μετατροπή Αποδοτικότητα	12V / 24V / 48Vsystem	≥96.5%, ≤99%		
PV Modules Ρυθμός χρησιμοποίησης	12V / 24V / 48Vsystem	≥99%		
Χαρακτηριστικά Εισόδου				
MPPT Εργασίας Τάση και Range	Σύστημα 12V	DC18V ~ DC150V		
	Σύστημα 24V	DC34 ~ DC150V		
	Σύστημα 48V	DC65 ~ DC150V		
Χαμηλής Τάσης Σημείο Προστασία εισόδου	Σύστημα 12V	DC16V		
	Σύστημα 24V	DC30V		
	Σύστημα 48V	DC60V		
Χαμηλό Τάση εισόδου Recovery Point	Σύστημα 12V	DC22V		
	Σύστημα 24V	DC34V		
	Σύστημα 48V	DC65V		
Μέγιστη DC τάσης	12V / 24V / 48V σύστημα	DC160V		

Είσοδος υπέρτασης Σημείο Προστασίας	12V / 24V / 48V σύστημα	DC150		
Είσοδος υπέρτασης Recovery Point	12V / 24V / 48V σύστημα	DC145V		
Max. PV ρεύματος	Σύστημα 12V	570W	700W	900W
	Σύστημα 24V	1130W	1400W	1700W
	Σύστημα 48V	2270W	2800W	3400W
Χαρακτηριστικά εξόδου				
Τύποι Επιλέξιμη μπαταρίας (Προεπιλεγμένος τύπος είναι μπαταρία GEL)	12V / 24V / 48V σύστημα	Σφραγισμένες μολύβδου οξέος, αεριζόμενα, Gel, NiCd μπαταρία (Άλλοι τύποι των μπαταριών, επίσης, μπορεί να οριστεί)		
Σταθερή Τάση	12V / 24V / 48V σύστημα	Παρακαλώ ελέγξτε το χρεώνουν τάσης σύμφωνα με τη μορφή τύπου μπαταρίας.		
Floating Charge Τάση	12V / 24V / 48V σύστημα			
Πάνω από Charge Προστασία τάσης	Σύστημα 12V	14.6V		
	Σύστημα 24V	29.2V		
	Σύστημα 48V	58.4V		
Ονομαστική ισχύς εξόδου Τρέχουσα	12V / 24V / 48V σύστημα	40A	50A	60A
Περιορισμού ρεύματος Προστασία	12V / 24V / 48V σύστημα	44A	55A	66A
Ρεύμα φόρτισης Τιμή	12V / 24V / 48V Σύστημα	40A	50A	60A
Θερμοκρασία Παράγοντας	12V / 24V / 48V σύστημα	± 0,02% / °C		
Θερμοκρασία Αποζημίωση	12V / 24V / 48V σύστημα	14.2V- (Η υψηλότερη θερμοκρασία 25 °C) * 0.3		
Εξοδος Οι κυματισμοί (κορυφή)	12V / 24V / 48V σύστημα	200mV		
Τάση εξόδου Σταθερότητα ακριβείας	12V / 24V / 48V σύστημα	≤ ± 1.5%		
Peak-Peak τάση φόρτισης Ripple	12V / 24V / 48V Σύστημα	200mV		
Ακρίβεια τάσης Φορτιστής	12V / 24V / 48V Σύστημα	≤ ± 1.5%		
Απαλλαγή χαρακτηριστικό				
Ρύθμιση Ελέγχου	Ελεγκτή ή LAN			
Μέγιστο ρεύμα εκφόρτισης	12V / 24V / 48V Σύστημα	40A		
Απαλλαγή προστασία	12V / 24V / 48V Σύστημα	ασφάλεια 30A * 2		
Ελέγχου διπλής χρόνο	12V / 24V / 48V Σύστημα	Με το πρωί, από το πρωί / On στη νύχτα, από το βράδυ		
ON / OFF λειτουργία	12V / 24V / 48V Σύστημα	ON / OFF		
Ελέγχου τάσης PV	12V / 24V / 48V Σύστημα	Φωτοβολταϊκή τάση για, φωτοβολταϊκή τάση off		
Τάσης PV / ώρα ελέγχου καθυστέρηση	12V / 24V / 48V Σύστημα	Φωτοβολταϊκή τάση για καθυστέρηση του χρόνου off		
Τάση παροχής & nbsp? προστασία	12V / 24V / 48V Σύστημα	Εξοδος από όταν υπό τάση ρύθμιση? Σύνολο Factory είναι 10,5 (Σημείωση: σετ με βάση 1 μπαταρία).		
Χαρακτηριστικά Επικοινωνία				
Επικοινωνία RS232	12V / 24V / 48V Σύστημα	Επιλέξτε την ανακοίνωση COM		
Επικοινωνία LAN	12V / 24V / 48V Σύστημα	Ρύθμιση IP και Πύλη διεύθυνση του ελεγκτή και ηλιακό αετό? Στη συνέχεια επέλεξε επικοινωνίας TCP		
Προστασία				
Είσοδος Χαμηλής Τάσης Προστασία	Ελέγξτε την είσοδο χαρακτηριστικά			
Είσοδος υπέρτασης Προστασία	Ελέγξτε την είσοδο χαρακτηριστικά			
Πολικότητα εισόδου Αντιστροφή Προστασία	ναι			
Εξοδος Προστασία από υπέρταση	Ελέγξτε την έξοδο χαρακτηριστικά			
Εξοδος Πολικότητα αντιστροφή Προστασία	ναι			
Προστασία βραχυκυκλώματος	Ανάκτηση μετά εξαλείφοντας το σφάλμα βραχυκυκλώματος, δεν υπάρχει πρόβλημα για τη μακροπρόθεσμη βραχυκυκλώματος			
Προστασία θερμοκρασίας	95 °C			
Θερμοκρασία προστασία	Πάνω 85 °C, μειώνουν την ισχύ εξόδου, μειώνουν 3A ανά βαθμό.			
Άλλες παράμετροι				
Θόρυβος	≤40dB			
Θερμικές μέθοδοι	Αναγκαστική αέρα ψύξη, το ποσοστό της ταχύτητας του ανεμιστήρα ρυθμίζεται από τη θερμοκρασία, όταν η εσωτερική θερμοκρασία είναι πολύ χαμηλή, ανεμιστήρας έτρεξε αργά ή σταματήσει? όταν σταματήσει ελεγκτή εργασίας, ανεμιστήρα, επίσης, να σταματήσει έτρεξε.			
Εξαρτήματα	Κόσμος μάρκα πρώτων υλικά. Η συμμόρφωση με τα πρότυπα της ΕΕ. Όλα ονομαστική θερμοκρασία του ηλεκτρολυτικών πυκνωτών όχι λιγότερο από 105 °C			
Οσμή	Δεν περιέργη μυρωδιά και τοξικές ουσίες.			
Περιβάλλον Προστασία Φυσική	Γνωρίστε η οδηγία 2002/95 / ΕΚ, δεν υδριδίου κάδμιο και το φθόριο			
Μέτρηση DxWxH (Mm)	270 * 185 * 90			
N.G (kg)	3			
G.N (kg)	3.6			
Χρώμα	Μπλε / Πράσινο (Προαιρετικό)			
Ασφάλεια	CE, RoHS, PSE, FCC			
EMC	EN61000			
Τύπος Μηχανολόγων Προστασίας	IP21			
Περιβάλλον				
Υγρασία	0 ~ 90% RH (χωρίς συμπυκνώσει)			
Απόκτηση	0 ~ 3000m			
Θερμοκρασία λειτουργίας	-20 °C ~ + 40 °C			
Θερμοκρασία αποθήκευσης	-40 °C ~ + 75 °C			

Σημείωση: OEM και ODM υπηρεσιών που παρέχονται. Το μοντέλο 36V / 72V / 96V μπορεί επίσης να γίνει παραγγελία για εσάς.

Μέρη του προϊόντος

ΟΧΙ.	Ποσότητα	Περιγραφή
1	1 μονάδα	Ελεγκτής φόρτισης
2	2 pc	Τερματικά
3	2 pc	Gallow τροχαλία (Για να εγκαταστήσετε τον ελεγκτή στον τοίχο)
4	4 σετ	Βίδα (Για να εγκαταστήσετε τον ελεγκτή στον τοίχο)
5	1 pc	232 στροφή προς RJ45 καλώδιο επικοινωνίας
6	1 pc	Οδηγίες χρήσης
7	1 pc	Θερμοκρασία σύρμα ανίχνευσης
8	2 pc	Ασφάλεια σύρμα



Blue



Green



Upper Computer Software

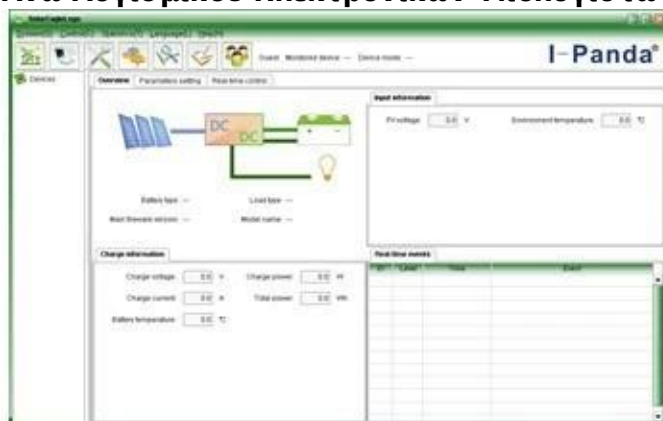


Parts



Package

Άνω Λογισμικού Ηλεκτρονικών Υπολογιστών και Λογισμικού Test



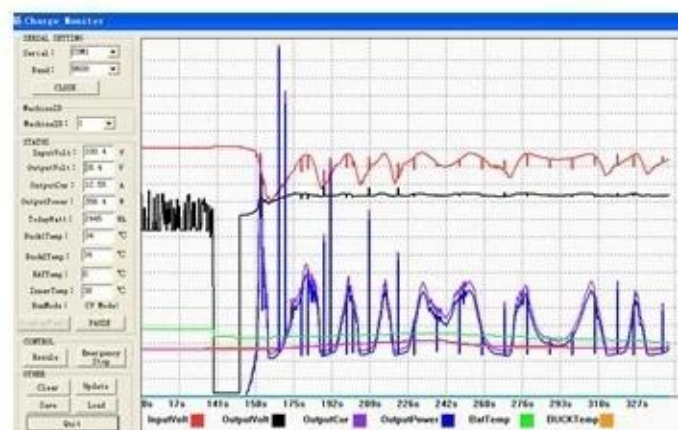
The interface of upper computer software working state



The interface of upper computer software parameter setting state

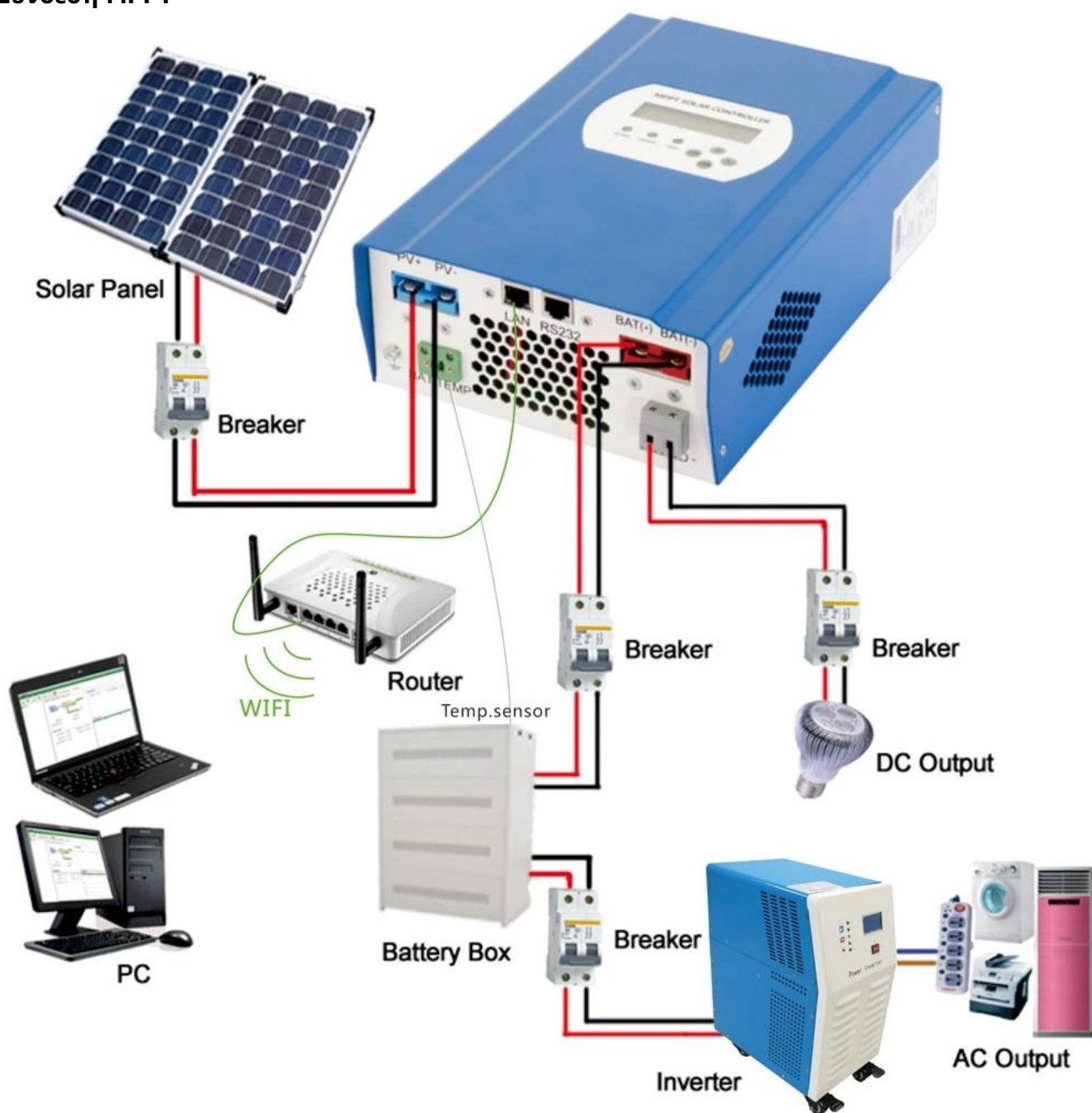


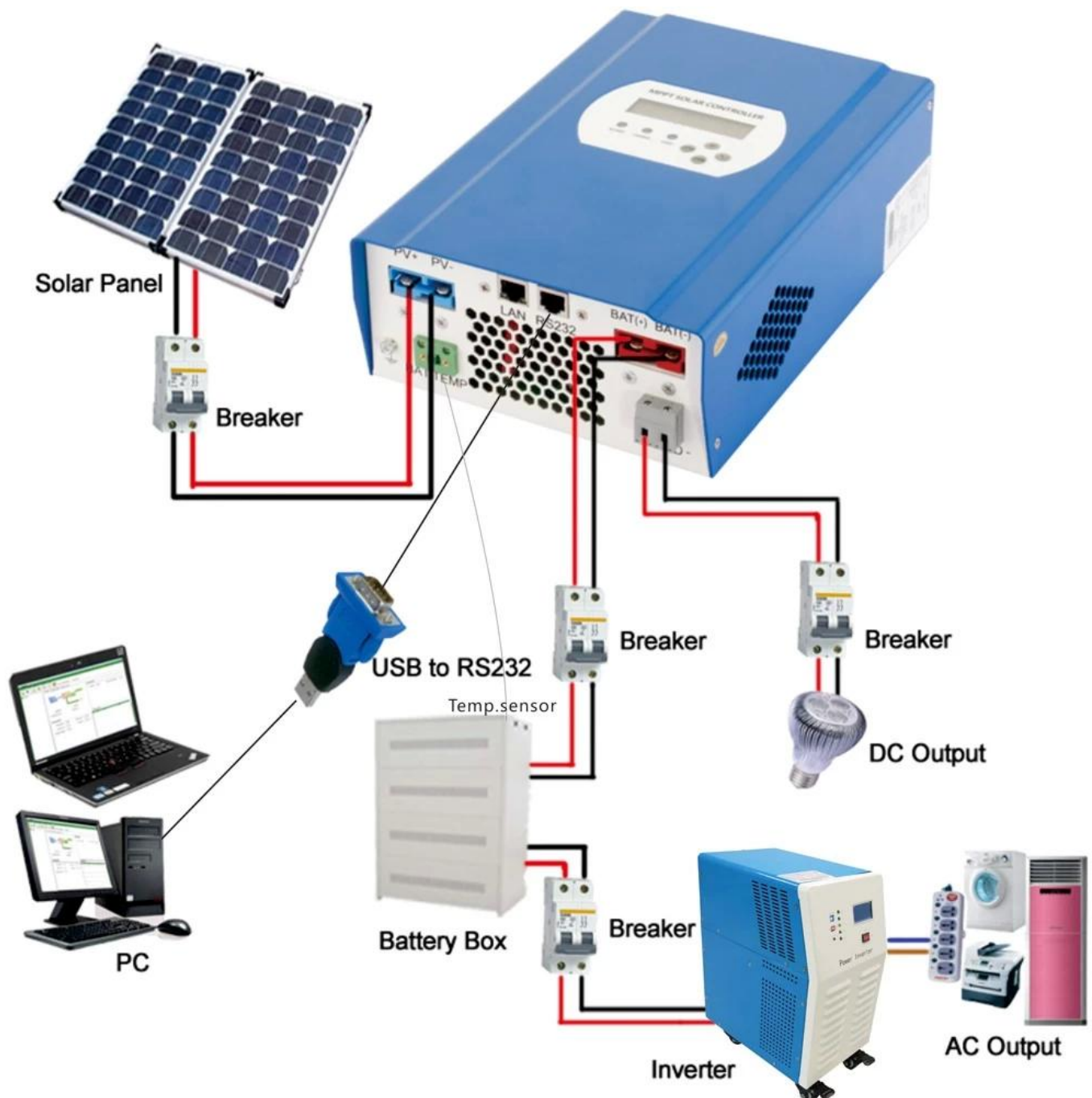
Upper computer software on/off interface and generating capacity record clean interface



The interface of test software working state

Σύνδεση MPPT





Πιστοποιητικά

[ISO2008](#)

[ISO2004](#)

[CE](#)

[ROHS](#)

[FCC](#)

Εξυπηρέτηση και Επικοινωνία

1. Εγγύηση

1,2 χρόνια εγγύηση, δια βίου τεχνική βοήθεια.

2 Προϋποθέσεις και όροι

2.1 Η εγγύηση αρχίζει από την ημερομηνία παράδοσης από το εργοστάσιό μας.

2.2 Κατά τη διάρκεια της εγγύησης, οποιοδήποτε ελαττωματικό προϊόν, θα πάρει επισκευαστεί ή θα αντικατασταθεί δωρεάν.

2.3 Η εγγύηση είναι διαθέσιμη για τα εν λόγω προϊόντα τα οποία έχουν σπάσει από τη βία ή την απροσεξία ή επισκευαστεί ή τροποποιηθεί χωρίς την άδεια.

3. Μόλυβδος Ώρα

3.1 παραγγελίες του δείγματος θα πρέπει να παραδοθεί από το εργοστάσιό μας μέσα σε 5-7 εργάσιμες ημέρες.

3.2 Γενικές παραγγελίες θα παραδοθούν από το εργοστάσιο μας μέσα σε 7-15 εργάσιμες ημέρες.

3.3 Big παραγγελίες θα παραδοθούν από το εργοστάσιο μας εντός 25 εργάσιμων ημερών το πολύ.

4. Αποστολή

4.1 Δείγματα από το EMS, DHL, FedEx ή άλλες σαφείς.

4.2 Χονδρικό παραγγελίες πράκτορας μας (αεροπορικώς ή διά θαλάσσης).

4.3 Χονδρικό παραγγελίες από το δικό σας πράκτορας.

5. OEM και ODM

5.1 Αυτή η σελίδα εμφανίζει βασικά δεδομένα, μπορούμε να παρέχουμε ΚΑΕ, ODM υπηρεσία για σας.