

Εισαγωγή

Αυτό είναι ένα [ηλιακή επιβάρυνση ελεγκτή 40A ~ 60A](#) ότι έχουν αυτόματη max. σε power point λειτουργία παρακολούθησης με υψηλή απόδοση ότι σχεδόν το 30% ~ 60% υψηλότερη από ό, τι τα παραδοσιακά ρυθμιστή φορτίου. Διαθέτει επίσης τις λειτουργίες της τάσης του συστήματος αυτόματης αναγνώρισης, ευρύ χτύπησε εισόδου ΦΒ, υπεύθυνος για όλα τα είδη της μπαταρίας, αυτόματο έλεγχο απαλλαγή, RS 232 λειτουργία επικοινωνίας / LAN και ούτω καθεξής. Είναι πολύ high-end προϊόν για την αγορά ηλιακής ενέργειας με τον καλύτερο συνεργάτη του I-P-TPI2 μοντέλο Inverter / Charger / UPS.

Εφαρμογή

1. Η βιομηχανική, εμπορική, νοικοκυριό εκτός δικτύου σύστημα παραγωγής ηλιακής ενέργειας
2. Κινητά εκτός δικτύου σύστημα παραγωγής ηλιακής ενέργειας
3. σταθμούς βάσης Επικοινωνίας
4. Νέες επιχειρηματικές ενεργειακή εκπαίδευση
5. [Ηλιακό Σύστημα Παρακολούθησης](#)
6. Σύστημα ηλιακή Street φωτισμού

Λόγοι για να επιλέξετε

1. 30% -60% ηλιακούς συλλέκτες αποθηκεύονται
 - 1) απόδοση Peak 99%, λαμβάνει τα περισσότερα από τους ηλιακούς συλλέκτες
 - 2) Χρέωση για όλα τα είδη των μπαταριών, το στάδιο 3 χρέωση για την προστασία της μπαταρίας. Μειώστε την κατανάλωση, το κόστος σωθεί.
2. Τα δεδομένα που παρακολουθεί και να ρυθμίσετε. Παραμέτρους από ηλιακούς συλλέκτες όπως χρέωση ρεύματος / τάσης και τη διεύθυνση IP πύλης, η συνολική παραγωγή ενέργειας, κλπ μπορούν να έδειξε. 4 είδη DC έλεγχο του φορτίου, αυτόματα και να σώσει energy τόσο από την ανθρώπινη και ηλιακή. Καθίστε δίπλα από το PC σας για την παρακολούθηση του συστήματος σας δύναμη.
3. Lan communication και θύρα RS232.
4. [Λογισμικό για την παρακολούθηση 100pcs εξοπλισμούς ταυτόχρονα σε μία οθόνη ενός υπολογιστή.](#)

Χαρακτηριστικά

1. [χρέωση MPPT](#) λειτουργίας, η αποδοτικότητα μετατροπής μέχρι 99%
2. 12V / 24V / 48V αυτόματη σύστημα αναγνωρίζει?
3. Ευρύ φάσμα των φωτοβολταϊκών εισόδου με max. είναι DC150V.
4. Απεριόριστη παράλληλη σύνδεση
5. Εφημερίδα λειτουργία, Αποθήκευση σύνολο λειτουργία, ημερομηνία, ώρα, δυναμικό παραγωγής και ούτω καθεξής.
Λειτουργία 6.Charge: τρία στάδια (γρήγορη φόρτιση, σταθερή χρέωση, κυμαινόμενη επιβάρυνση) .είναι παρατείνει τη διάρκεια ζωής των μπαταριών.
- 7.Discharge λειτουργία: ON Λειτουργία / OFF, λειτουργία ελέγχου διπλό χρόνο, τρόπο ελέγχου φωτοβολταϊκή τάση, φωτοβολταϊκή τάση + λειτουργία χρονική καθυστέρηση και ούτω καθεξής.
8. Συνιστώμενη τύπους μπαταριών: σφραγισμένες μολύβδου οξέος, εξαερώνονται, τζελ, NiCd μπαταρία. μπορούν επίσης να ορίζονται και άλλοι τύποι μπαταριών.
9. Most πληροφορίες θα μπορούσαν να προβλέψουν με οθόνη LCD και LED, όπως: Μοντέλο όχι, φωτοβολταϊκή τάση εισόδου, τον τύπο της μπαταρίας, η τάση της μπαταρίας, ρεύμα φόρτισης, η φόρτιση εξουσία, το καθεστώς εργασίας και ούτω καθεξής. Επίσης, τα στοιχεία των πελατών του, όπως το όνομα της εταιρείας, η ιστοσελίδα και το λογότυπο μπορεί να προστεθεί στο λογισμικό Solar Eagle.
10. θύρα επικοινωνίας RS232 και LAN. IP και Πύλη διεύθυνση θα μπορούσε να είναι χρήστης ορίσει την ικανοποίηση της παγκόσμιας πρωτόκολλο επικοινωνίας area.And μπορεί να παρασχεθεί για να βοηθήσουμε τους πελάτες να διαχειρίζονται όλες τις πληροφορίες.

11. Η λογισμικού ανώτερο υπολογιστή εμφανίζεται σε 11 γλώσσες, θα μπορούσε να δείξει τις παραμέτρους κατάστασης εργασίας και σύνολο του συστήματος εκκένωσης.
12. With έξυπνο σχεδιασμό, η συσκευή μπορεί να αναβαθμιστεί σε απευθείας σύνδεση δια βίου.
13. Adopting τα γνωστά συστατικά μάρκα, οι συσκευές μπορούν να υποστούν τη θερμοκρασία όχι μικρότερη από 105 ° διάρκεια ζωής. Η έχει σχεδιαστεί για χρήση για 10 χρόνια στη θεωρία.
14. Compliance με το περιβάλλον 2002/95 / EK προστασία της ζήτησης, δεν περιλαμβάνει το κάδμιο, υδριδίου και το φθόριο κλπ υλικό
15. Equipment ακεραιότητα: ελεγκτής + CD-ROM (λογισμικό μικροϋπολογιστών) + καλώδιο επικοινωνίας + θερμοκρασία ανίχνευσης καλωδίων + ακροδέκτες Anderson?
16. CE, ROHS, FCC πιστοποιήσεις εγκριθεί.

Παράμετρος

Μοντέλο: I-P-SMART2-40A / 50A / 60A -σειρά	40A	50A	60A	
Λειτουργία φόρτισης	Ανώτατο όριο Παρακολούθηση σε power point			
Μέθοδος	3 στάδια: γρήγορη φόρτιση (MPPT), σταθερής τάσης, κυμαινόμενη επιβάρυνση			
Τύπος συστήματος	DC12V / 24V / 48V αυτόματη αναγνώριση			
Τάση συστήματος	σύστημα 12V	DC9V ~ DC15V		
	σύστημα 24V	DC18V ~ DC30V		
	48Vsystem	DC36V ~ DC60V		
Soft Start Time	12V / 24V / 48Vsystem	≤10S		
δυναμική Απόκριση Χρόνος επαναφοράς	12V / 24V / 48Vsystem	500us		
Αποδοτικότητα μετατροπής	12V / 24V / 48Vsystem	≥96.5%, ≤99%		
PV Modules Αξιοποίηση Τιμή	12V / 24V / 48Vsystem	≥99%		
Χαρακτηριστικά εισόδου				
MPPT Τάση εργασίας και Range	σύστημα 12V	DC18V ~ DC150V		
	σύστημα 24V	DC34 ~ DC150V		
	σύστημα 48V	DC65 ~ DC150V		
Χαμηλή τάση Εισόδου Σημείο Προστασίας	σύστημα 12V	DC16V		
	σύστημα 24V	DC30V		
	σύστημα 48V	DC60V		
Χαμηλής Τάσης Σημείο Ανάκτησης εισόδου	σύστημα 12V	DC22V		
	σύστημα 24V	DC34V		
	σύστημα 48V	DC65V		
Max DC Τάση	/ 24V / 48V συστήματος 12V	DC160V		
Εισόδου Υπέρτασης Σημείο Προστασίας	/ 24V / 48V συστήματος 12V	DC150		
Εισόδου Υπέρταση Σημείο Ανάκτησης	/ 24V / 48V συστήματος 12V	DC145V		
Max. φωτοβολταϊκή ισχύς	σύστημα 12V	570W	700W	900W
	σύστημα 24V	1130W	1400W	1700W
	σύστημα 48V	2270W	2800W	3400W
Χαρακτηριστικά εξόδου				
Τύποι επιλέξιμο Μπαταρία (Προεπιλεγμένος τύπος είναι GEL μπαταρία)	12V / 24V / 48V σύστημα	Σφραγισμένες μολύβδου οξέος, εξαερώνονται, Gel, NiCd μπαταρία (Άλλοι τύποι μπαταριών επίσης μπορεί να οριστεί)		
σταθερή τάση	/ 24V / 48V συστήματος 12V	Παρακαλώ ελέγξτε την τάση φόρτισης σύμφωνα με το έντυπο τύπο μπαταρίας.		
Κυμαινόμενη επιβάρυνση Τάσης	/ 24V / 48V συστήματος 12V			
Πάνω από Χρέωση τάσης Προστασίας	σύστημα 12V	14.6V		
	σύστημα 24V	29.2V		
	σύστημα 48V	58.4V		
Ονομαστικό ρεύμα εξόδου	/ 24V / 48V συστήματος 12V	40A	50A	60A
Περιορισμού ρεύματος Προστασία	/ 24V / 48V συστήματος 12V	44A	55A	66A
Τιμή ρεύματος φόρτισης	12V / 24V / 48V ζύστημα	40A	50A	60A
Συντελεστής θερμοκρασίας	/ 24V / 48V συστήματος 12V	± 0,02% / °C		
Αντιστάθμιση θερμοκρασίας	/ 24V / 48V συστήματος 12V	14.2V- (Η υψηλότερη θερμοκρασία των 25 °C) * 0.3		
Έξοδος Το Κύμα (κορυφή)	/ 24V / 48V συστήματος 12V	200mV		
Έξοδος Ακρίβεια τάσης Σταθερότητας	/ 24V / 48V συστήματος 12V	≤ ± 1.5%		
Χρέωση Peak-Peak τάσης κυμάτιο	12V / 24V / 48V ζύστημα	200mV		
Φορτιστής ακρίβεια τάσης	12V / 24V / 48V ζύστημα	≤ ± 1.5%		
Εκπλήρωση χαρακτηριστικός				
Σύνθεση Έλεγχος	Ελεγκτή ή LAN			
max ρεύμα εκφόρτισης	12V / 24V / 48V ζύστημα	40A		

προστασία κατά της αποφόρτισης	12V / 24V / 48V Σύστημα	ασφάλεια ηλεκτρική 30A * 2
Κάντε διπλό χρόνο έλεγχος	12V / 24V / 48V Σύστημα	Για το πρωί, ανοικτά το πρωί / Για το βράδυ, εκτός σε νυχτερινά
ΕΠ1 / OFF λειτουργία	12V / 24V / 48V Σύστημα	ΕΠ1 / ΕΚΤΟΣ
PV ελέγχου τάσης	12V / 24V / 48V Σύστημα	PV τάση για, φωτοβολταϊκή τάση off
PV ελέγχου καθυστέρησης / ώρα Τάση	12V / 24V / 48V Σύστημα	PV τάση για καθυστέρηση χρόνο μακριά
Εκπλήρωση προστασία τάσης	12V / 24V / 48V Σύστημα	Παραγωγή από αυτό, όταν κάτω από τη ρύθμιση της τάσης? ρυθμιστεί από το εργοστάσιο είναι 10.5 (Σημείωση:.. σετ με βάση 1 μπαταρία)
Ανακοίνωση Χαρακτηριστικά		
RS232 Ανακοίνωση	12V / 24V / 48V Σύστημα	επέλεξε ανακοίνωση COM
LAN Ανακοίνωση	12V / 24V / 48V Σύστημα	Σειρά IP και πύλη διεύθυνση για τον ελεγκτή και ηλιακά αετό? Τότε επέλεξε TCP ανακοίνωση
Προστασία		
Εισόδου Προστασίας Χαμηλής Τάσης		Ελέγξτε τα χαρακτηριστικά εισόδου
Εισόδου Προστασία από υπέρταση		Ελέγξτε τα χαρακτηριστικά εισόδου
Αντιστροφή πολικότητας εισόδου Προστασία		Ναί
Εξόδου από υπέρταση Προστασία		Ελέγξτε τα χαρακτηριστικά εξόδου
Πολικότητα εξόδου Αντιστροφή Προστασία		Ναί
Προστασία από βραχυκύκλωμα		Ανάκτηση μετά την εξάλειψη του σφάλματος βραχυκυκλώματος, κανένα πρόβλημα για μακροχρόνια βραχυκυκλώματος
Προστασία της θερμοκρασίας		95 °C
προστασία θερμοκρασίας		Πάνω από 85 °C, να μειώσει την ισχύ εξόδου, μειώνουν 3A ανά βαθμό.
άλλες παράμετροι		
Θόρυβος		≤40dB
θερμικές μεθόδους		Αναγκαστική ψύξη του αέρα, το ποσοστό ταχύτητα του ανεμιστήρα ρυθμίζεται από θερμοκρασία, όταν η εσωτερική θερμοκρασία είναι πολύ χαμηλή, ανεμιστήρα έτρεξε αργά ή στάση? πότε Στάση εργασίας ελεγκτή, ο ανεμιστήρας σταματήσει, επίσης, έτρεξε.
εξαρτήματα		Μάρκας κόσμο των πρώτων υλών. Συμμόρφωση με την ΕΕ πρότυπα. Όλα ονομαστική θερμοκρασία των ηλεκτρολυτικών πυκνωτών όχι λιγότερο από 105 °C
Μυρωδιά		δεν ιδιόμορφο μυρωδιά και τοξικές ουσίες.
Προστασία του περιβάλλοντος		Γνωρίστε την 2002/95 / ΕΚ, δεν υδριδίου κάδμιο και φθοριούχος
Φυσικός		
Μέτρηση DxWxH (mm)		270 * 185 * 90
N.G (kg)		3
G.N (kg)		3.6
Χρώμα		Μπλε / πράσινο (προαιρετικό)
Ασφάλεια		CE, RoHS, PSE, FCC
EMC		EN61000
Τύπος Μηχανολόγων Προστασίας		IP21
Περιβάλλον		
Υγρασία		0 ~ 90% RH (χωρίς συμπυκνώνονται)
Υψόμετρο		0 ~ 3000m
Θερμοκρασία λειτουργίας		-20 °C ~ + 40 °C
Θερμοκρασία αποθήκευσης		-40 °C ~ + 75 °C
Ατμοσφαιρική πίεση		70 ~ 106kPa

Σημείωση: ΚΑΕ και ODM υπηρεσία παρέχεται. Το μοντέλο 36V / 72V / 96V μπορεί επίσης να γίνει έθιμο για σας.

Μέρη του προϊόντος

Όχι.	Ποσότητα	Περιγραφή
1	1 μονάδα	Χρέωση ελεγκτής
2	2 pc	τερματικά
3	2 pc	αγκόνη τροχαλία (Για την εγκατάσταση του ελεγκτή ο τοίχος)
4	4 σετ	Βίδα (Για την εγκατάσταση του ελεγκτή ο τοίχος)
5	1 τεμ	232 στροφή προς επικοινωνίας RJ45 καλώδιο
6	1 τεμ	Εγχειρίδιο χρήστη
7	1 τεμ	καλώδιο ανίχνευσης θερμοκρασίας
8	2 pc	σύρμα ασφάλεια



Blue



Green



Upper Computer Software

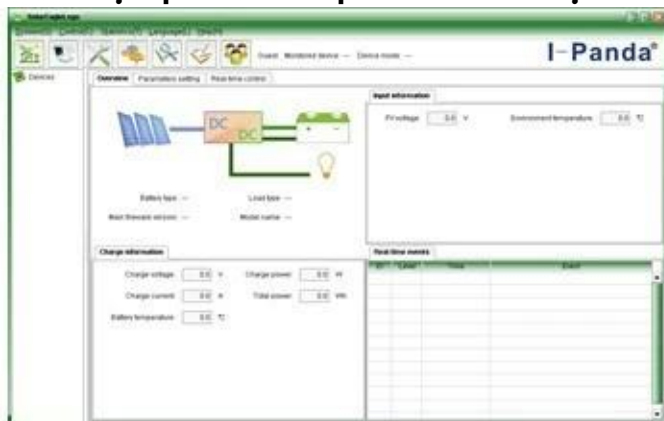


Parts



Package

Άνω Λογισμικό Ηλεκτρονικών Υπολογιστών και Λογισμικού Test



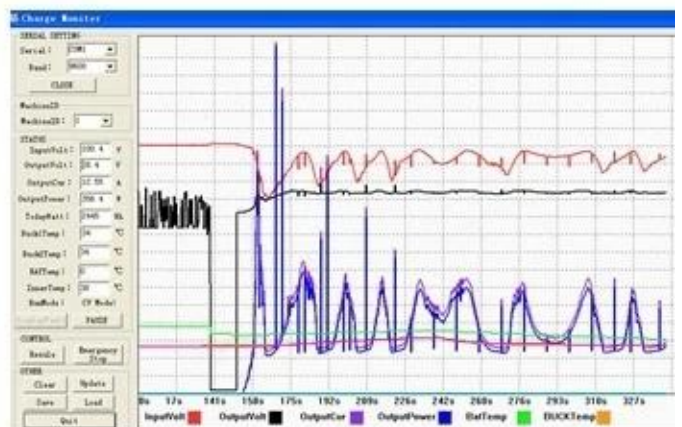
The interface of upper computer software working state



The interface of upper computer software parameter setting state

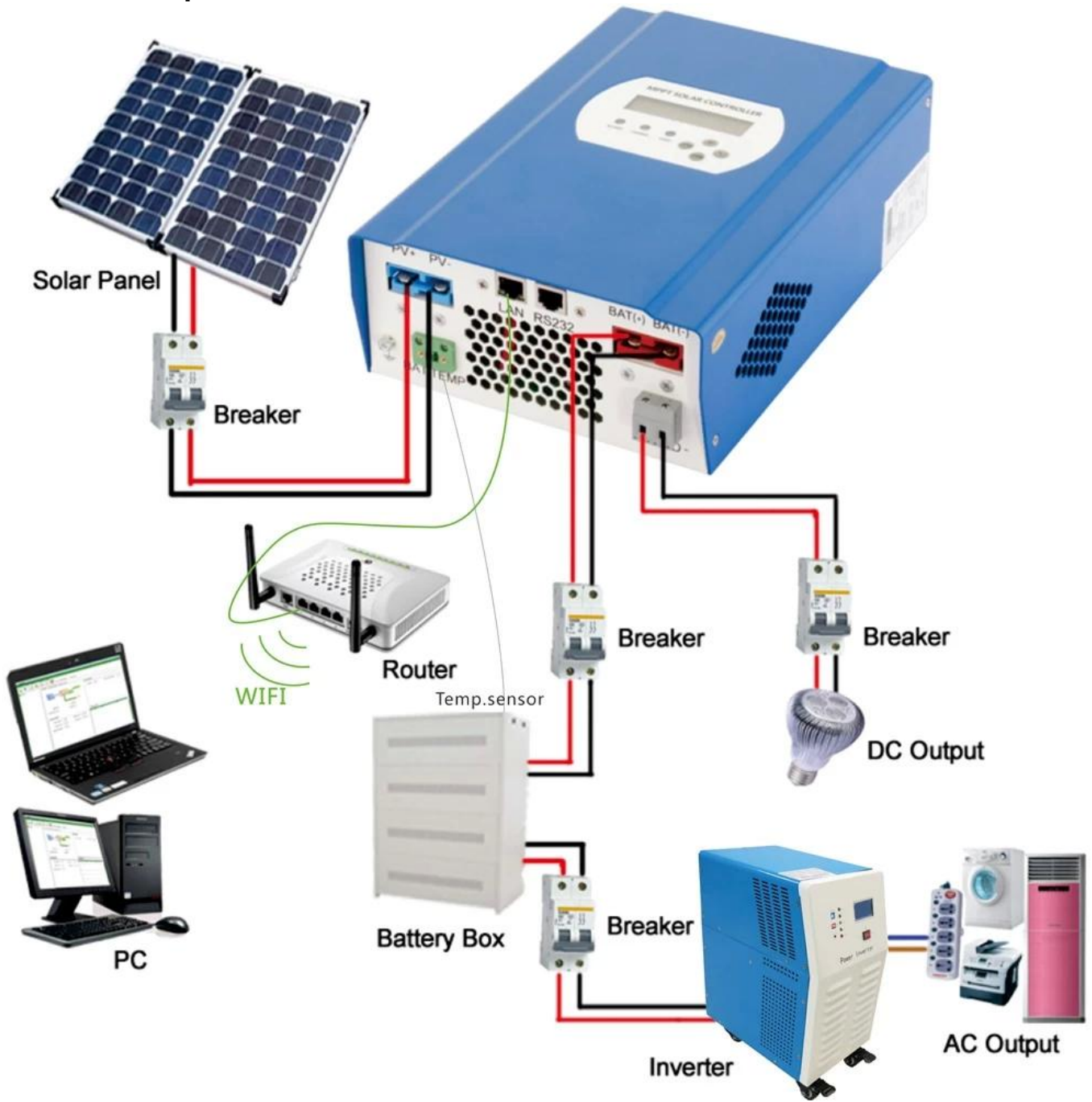


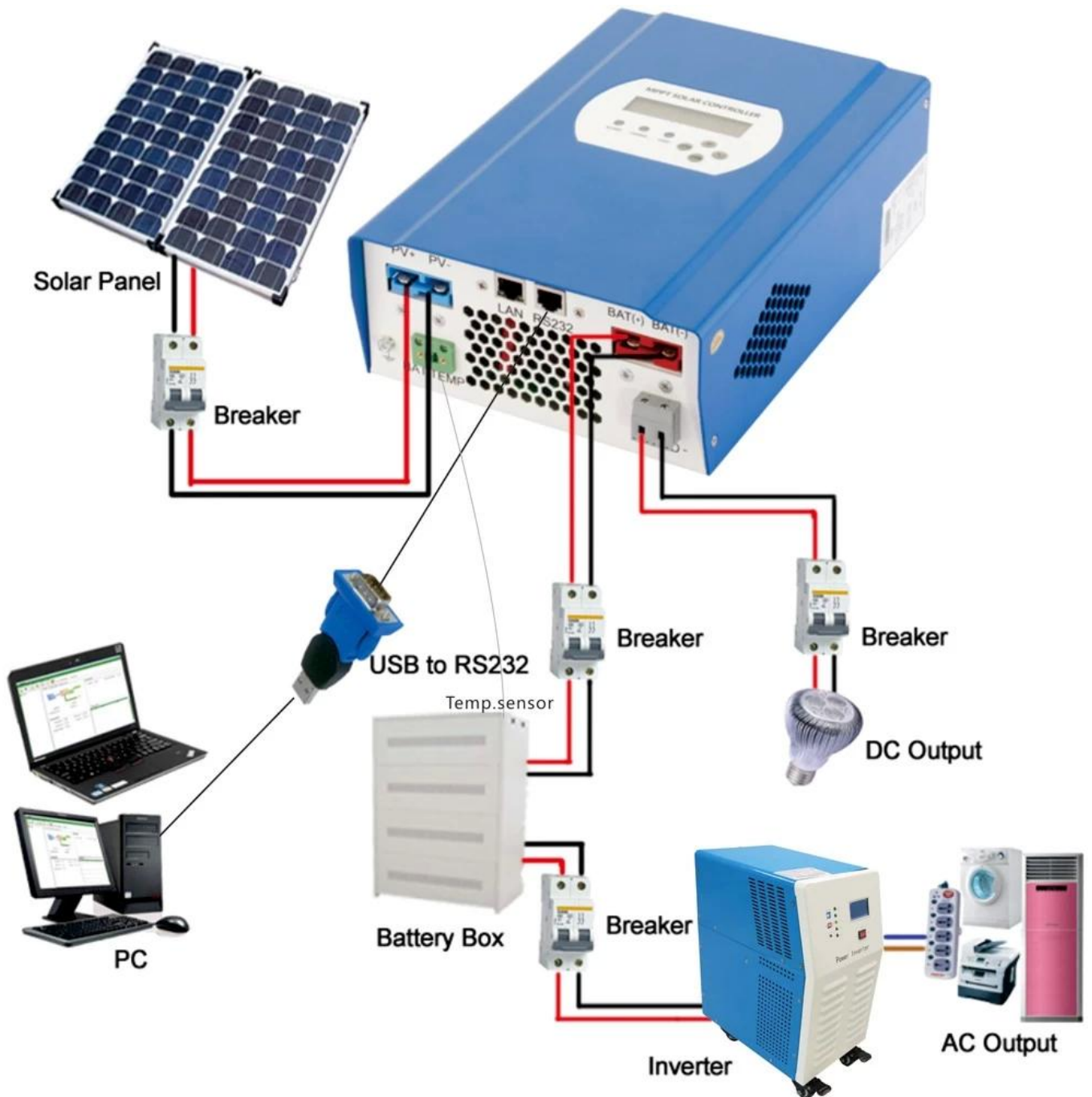
Upper computer software on/off interface and generating capacity record clean interface



The interface of test software working state

MPPT Σύνδεση





πιστοποιητικά

[ISO2008](#)

[ISO2004](#)

[CE](#)

[FCC](#)

[ROHS](#)

Υπηρεσίες και Επικοινωνία

1. εγγύηση

1,2 χρόνια εγγύηση, τη δια βίου τεχνική βοήθεια.

2. Προϋποθέσεις και Όροι

2.1 Η εγγύηση αρχίζει από την ημερομηνία παράδοσης από το εργοστάσιό μας.

2.2 Κατά τη διάρκεια της εγγύησης, οποιαδήποτε ελαττωματικό προϊόν θα πάρει επισκευαστεί ή να αντικατασταθεί δωρεάν.

2.3 Η εγγύηση είναι διαθέσιμη για τα εν λόγω προϊόντα τα οποία έχουν σπάσει από την βία ή την απροσεξία ή επισκευαστεί ή τροποποιηθεί χωρίς την άδεια.

3. Χρόνος

3.1 παραγγελίες του δείγματος θα πρέπει να παραδοθεί από το εργοστάσιό μας μέσα σε 5-7 εργάσιμες ημέρες.

3.2 Γενική παραγγελιών θα παραδοθεί από το εργοστάσιό μας μέσα σε 7-15 εργάσιμες ημέρες.

3.3 μεγάλες παραγγελίες θα παραδοθεί από το εργοστάσιό μας μέσα σε 25 εργάσιμες ημέρες κατ'ανώτατο όριο.

4. Η αποστολή

4.1 Από το EMS, DHL, FedEx ή άλλη ρητή.

4.2 Με πράκτορας μας (αεροπορικώς ή δια θαλάσσης).

4.3 Με δικό σας μέσο προώθησης.

5. ΚΑΕ και ODM

5.1 Αυτή η σελίδα εμφανίζει βασικά δεδομένα, μπορούμε να παρέχουμε ΚΑΕ, ODM υπηρεσία για σας.