

Εισαγωγή:

Αυτό είναι ένα MPPT (Maximum Power Point Tracking) έξυπνη ηλιακή ελεγκτή, με φόρτιση και την αποφόρτιση λειτουργία, αυξάνοντας 30% ~ 60% απόδοση από τα παραδοσιακά PWM ελεγκτή. Έχει αυτόματο λειτουργία αναγνώρισης, τρία στάδια λειτουργία φόρτισης, υποστηρίζει, επίσης, πολλά είδη της φόρτισης της μπαταρίας και εκφόρτωσης, επικοινωνία RS232 κλπ. Είναι μας MPPT ηλιακή ελεγκτή της εταιρείας e-SMART σειράς.

Παρατηρήσεις: DC12V / 24V / 48V αυτόματο σύστημα μπαταρίας αναγνωρίζεται.

FeatuΑΠΕ:

Λειτουργία χρέωσης 1. MPPT, μέγιστη απόδοση έως 99%, εξοικονομώντας 30% ~ 60% ηλιακό πάνελ από το παραδοσιακό PWM ελεγκτή.

2. DC12V / 24V / 48V σύστημα μπαταρίας αυτόματο αναγνώριση, οι χρήστες θα ήθελαν να χρησιμοποιήσει στο διαφορετικό σύστημα με ευκολία.

3. DC12V / 24V / 48V σύστημα, είσοδος μέγιστη Φ τάσης μέχρι DC100V.

Τύπος 4. Χρέωση: τρεις στάδια χρεώνουν γρήγορη φόρτιση (MPPT), σταθερής τάσης,

κυμαινόμενη επιβάρυνση, προστατευμένη μπαταρία μας, μολύβδου σε μια μεγάλη ηλικία χρήση.

5. Τύπος Απαλλαγή κατέχει πάντα για τον τύπο και πάντα εκτός σχεδίου, έχει επίσης την τάση φωτοβολταϊκή ηλιακή ελέγχου μοτίβο διακόπτη.

6. Οι πελάτες μπορούν να επιλέξουν οποιοδήποτε αυτόματη μία στο 4 είδη που χρησιμοποιούνται συνήθως μπαταριών, σφραγισμένες μολύβδου οξέος, εξαερώνονται, Gel, NiCd και έθιμο άλλες μπαταρίες.

7. Ψηφιακή σωλήνα μπαταρίας ελεγκτή οθόνης τάσης και ρεύματος φόρτισης, το ανώτερο οθόνη του υπολογιστή από διάφορες παραμέτρους, όπως μοντέλο, φωτοβολταϊκή τάση εισόδου, τους τύπους μπαταριών, την τάση της μπαταρίας, ρεύμα φόρτισης, ισχύς φόρτισης, συνθήκες εργασίας κ.λπ.

8. RS232 επικοινωνία, και ότι η παροχή πρωτόκολλο επικοινωνίας, είναι βολικό για τη διαχείριση της ολοκλήρωσης του πελάτη.

9. Ο ελεγκτής θα μπορούσε να παραλληλιστεί απείρως.

10. CE, RoHS Πιστοποιήσεις ενέκρινε? που συνεργάζονται με τους πελάτες μέσα από τις άλλες πιστοποιήσεις.

11. 2 έτη εγγύηση? 3 ~ 10 χρόνια επεκταθεί τεχνική υπηρεσία.

Παράμετροι:

MPPT ηλιακή λειτουργίες ελεγκτή: I-P-E-SMART-12V / 24V / 48V-series	30A
Λειτουργία φόρτισης	MPPT (Maximum Power Point Tracking)
Τρόπος πληρωμής	Τρία στάδια: συνεχούς ρεύματος (MPPT), σταθερή τάσης, κυμαινόμενη επιβάρυνση
Τύπος συστήματος	DC12V / 24V / 48V Αυτόματη αναγνώριση

Η τάση συστήματος	Σύστημα 12V	DC9V ~ DC15V
	Σύστημα 24V	DC18V ~ DC30V
	Σύστημα 48V	DC36V ~ DC60V
Μαλακό ώρα έναρξης	12V / 24V / 48V σύστημα	≤3S
Δυναμική ανάκαμψη απάντηση και το εύρος	12V / 24V / 48V σύστημα	500us
Αποδοτικότητα MPPT	12V / 24V / 48V σύστημα	≥96.5%, ≤99%
ΧΑΡΑΚΤΗΡΙΣΤΙΚΑ ΕΙΣΟΔΟΣ		
MPPT εργασίας εύρος τάσης και	Σύστημα 12V	DC14V ~ DC100V
	Σύστημα 24V	DC30 ~ DC100V
	Σύστημα 48V	DC60 ~ DC100V
Εισόδου χαμηλής τάσης Σημείο Προστασίας	Σύστημα 12V	DC14V
	Σύστημα 24V	DC30V
	Σύστημα 48V	DC60V
Εισόδου χαμηλής τάσης Σημείο για την ανάκαμψη	Σύστημα 12V	DC18V
	Σύστημα 24V	DC34V
	Σύστημα 48V	DC65V
Είσοδος πάνω από το σημείο προστασία τάσης	12V / 24V / 48V σύστημα	DC110V
Είσοδος πέρα από την τάση σημείο ανάκαμψης	12V / 24V / 48V σύστημα	DC100V
Μέγιστη ισχύς φωτοβολταϊκών	12V συστήματος (W)	568
	24V συστήματος (W)	1136
	48V συστήματος (W)	2272
ΧΡΕΩΣΗ CHRECTRESTICS		
Τύποι Επιλέξιμες μπαταρίας (Προεπιλεγμένος τύπος είναι GEL μπαταρία)	12V / 24V / 48V σύστημα	Σφραγισμένες μολύβδου οξέος, εξαερώνονται, Gel, NiCd μπαταρία (Άλλοι τύποι των μπαταριών μπορεί επίσης να οριστεί)
Συνεχής Δυναμικό	12V / 24V / 48V σύστημα	Παρακαλείστε να ελέγξετε την τάση φόρτισης ανάλογα με τον τύπο της μπαταρίας φόρμα.
Πλωτός Χρέωση Τάσης	12V / 24V / 48V σύστημα	Παρακαλείστε να ελέγξετε την τάση φόρτισης σύμφωνα με την μπαταρία έντυπο τύπο.
Ονομαστική Ρεύμα εισόδου	12V / 24V / 48V σύστημα	30A
Περιορισμού ρεύματος Προστασία	12V / 24V / 48V σύστημα	35A
Θερμοκρασία Παράγοντας	12V / 24V / 48V σύστημα	± 0,02% / °C
Αντιστάθμιση θερμοκρασίας	12V / 24V / 48V σύστημα	14.2V- (H υψηλότερη θερμοκρασία των 25 °C) * 0.3

Έξοδος Θροίσματα (κορυφή)	12V / 24V / 48V σύστημα	200mV
Τάση Σταθερότητας Ακρίβεια	12V / 24V / 48V σύστημα	$\leq \pm 1,5\%$
Χαρακτηριστικά Απαλλαγή εξόδου		
Τάση εξόδου	Βάση για την τάση της μπαταρίας	
Εξόδου χαμηλής τάσης Σημείο Προστασίας	Προεπιλογή 10.5V? 11V ανάκαμψη? έθιμο διαθέσιμα?	
Ονομαστικό ρεύμα εξόδου	30A	
Ο έλεγχος της παραγωγής	Πάντα, πάντα off, διακόπτη ελέγχου τάσης ΦΒ	
Σετ ελέγχου Λειτουργία εξόδου	Κουμπί ελεγκτή ή ανώτερο υπολογιστή	
Επίδειξη		
Οθόνη LED ψηφιακό σωλήνα	Μπαταρία τάση, ρεύμα φόρτισης	
LED φωτισμό της οθόνης	Φόρτιση ενδεικτική λυχνία, λυχνία ΦΟΡΤΙΟ	
PC (επικοινωνία λιμάνι)	RS232	
Προστασία		
Είσοδος προστασίας χαμηλής τάσης	Ελέγξτε τα χαρακτηριστικά εισόδου	
Είσοδος Ηλεκτρική Προστασία	Ελέγξτε τα χαρακτηριστικά εισόδου	
Φορτίστε πέρα από την τάση προστασίας ισχύος	ναί	
Χαμηλή Τάση εξόδου Προστασία	ναί	
Ονομαστικό ρεύμα εξόδου προστασία	ναί	
Προστασία θερμοκρασίας	ναί	
Άλλες παράμετροι		
Θόρυβος	$\leq 40\text{dB}$	
Θερμικής απαγωγής θερμότητας μέθοδος	Η ίδια ψύξη	ανεμιστήρα ψύξης
Εξαρτήματα	Εισαγόμενα υλικά, με τα πρότυπα της ΕΕ.	
Πιστοποίηση	CE FCC ROHS	
Φυσικός		
Μέτρηση Π x Β x Υ (mm)	205 * 168 * 60	
το μέγεθος της συσκευασίας Π x Β x Υ (mm)	265 * 196 * 110	
N.G (KG)	1.8kg	
G.N (KG)	2kg	
Τύπος μηχανική προστασία	IP25	
Περιβάλλον		
Υγρασία	0 ~ 90% RH (χωρίς συμπυκνώματος)	
Υψόμετρο	0 ~ 3000	
Θερμοκρασία λειτουργίας	-20 °C ~ + 50 °C	
Θερμοκρασία αποθήκευσης	-40 °C ~ + 75 °C	
Ατμοσφαιρική πίεση	70 ~ 106kPa	

Παρατηρήσεις:

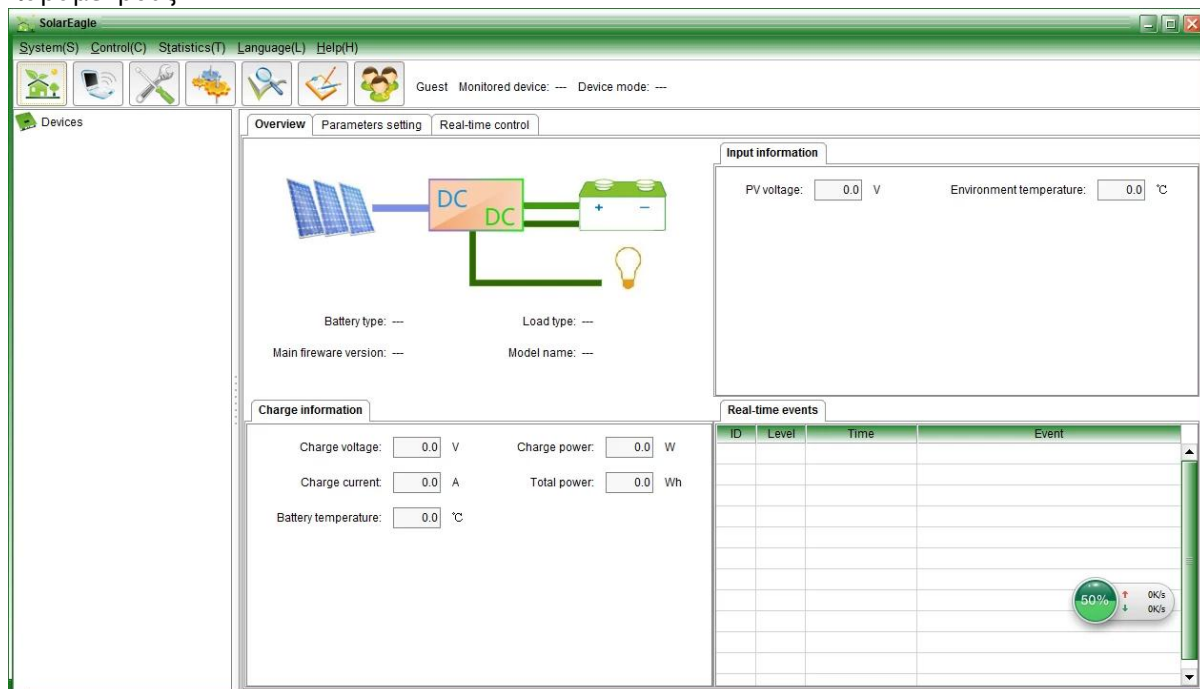
Οι προδιαγραφές είναι μόνο για αναφορά. Να αλλάξουν χωρίς προειδοποίηση
 Παρέχουμε ΚΑΕ και ODM υπηρεσία. Το μοντέλο 36V / 72V / 96V μπορεί επίσης να γίνει παραγγελία για εσάς.

Προϊόντα Συσκευασία:

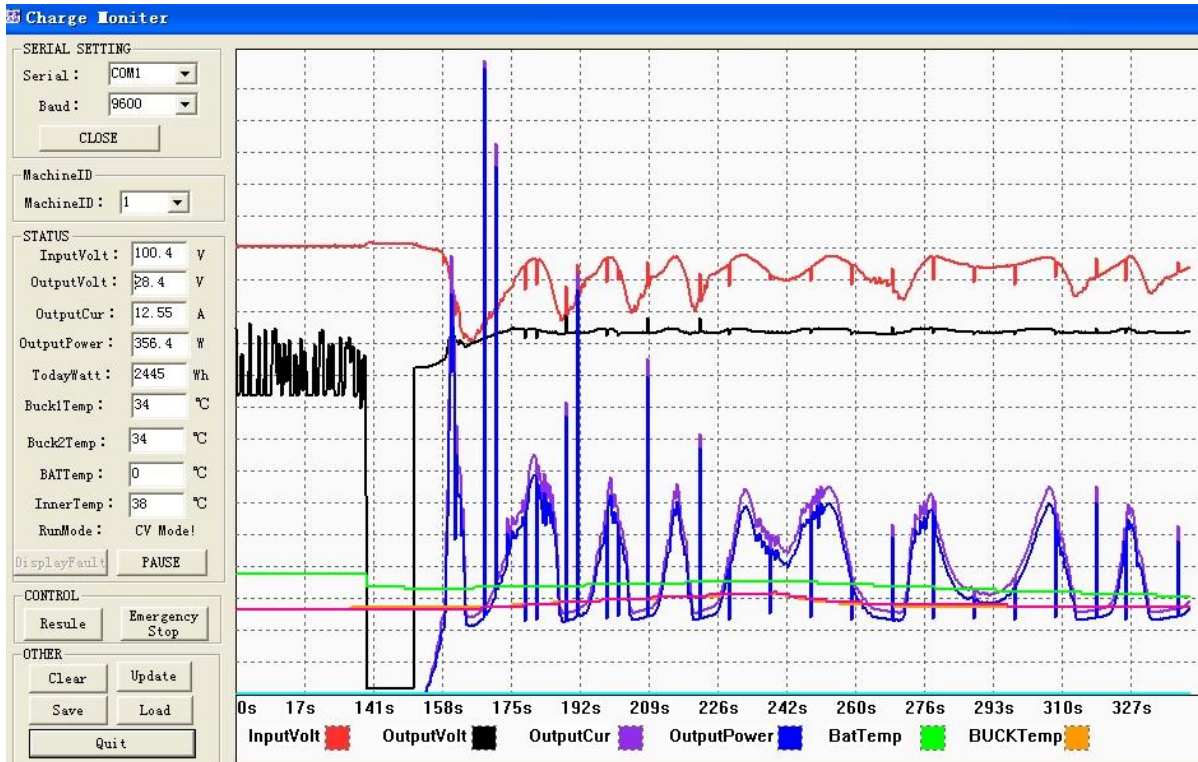
Αριθμός	ποσότητα	Όνομα Parets
1	1 τεμ	Εμφάνιση ελεγκτή (μπλε ή πράσινο είναι προαιρετική, ΚΑΕ είναι επίσης διαθέσιμο)
2	2 ρc	κρεμάστρες (Χρησιμοποιείται στην κρεμαστή ελεγκτή)
3	4 σετ	βίδα (Χρησιμοποιείται για την κλειδαριά που κρέμεται αυτί στον ελεγκτή)
4	1 τεμ	Θύρα RS232
5	1 τεμ	Γραμμές ανίχνευσης θερμοκρασίας μπαταρίας
6	2 ρc	ασφάλεια (έξοδος DC)
7	1 τεμ	προδιαγραφή (χειροκίνητη)
8	1 τεμ	CD (Built-in ανώτερο λογισμικό)

Ελεγκτής άνω πληροφορίες στην οθόνη του λογισμικού δοκιμές του λογισμικού και να ρυθμίσετε τις παραμέτρους.

Λογισμικό 1.Upper και πληροφορίες στην οθόνη του λογισμικού δοκιμής και να ρυθμίσετε τις παραμέτρους.



Γραφική: ανώτερο λογισμικό



Γραφική: δοκιμή υγιεινής

1.1 Εμφάνιση ηλιακής φόρτισης και το καθεστώς απαλλαγής, φωτοβολταϊκή τάση, τάση φόρτισης, φόρτιση Τρέχουσα κλπ, καθώς και τον καθορισμό του τύπου των μπαταριών, η μέθοδος ελέγχου φορτίο εξόδου.

1.2 Προϊόν πρότυπο ανώτερο λογισμικό? δοκιμές του λογισμικού δεν προβλέπεται (Λόγω της δοκιμής λογισμικό πρέπει PC πελατών έχει πλατφόρμα ανάπτυξης λογισμικού, εάν οι πελάτες έχουν Οι αιτήσεις, απευθυνθείτε στην εταιρεία μας για τη λήψη)

Παρατηρήσεις: το λογισμικό του υπολογιστή προσφέρεται ελεύθερα από την εταιρεία μας.

2. Οι πληροφορίες της οθόνης και τη ρύθμιση των παραμέτρων



e-Smart σειρά

2.1 ENTER1 κουμπί: πατήστε αριστερά ENTER1 δείχνουν 2 ψηφιακές τάση της μπαταρίας (αν φορτίζεται, τότε δείχνει 2 ψηφιακές τάση φόρτισης), για παράδειγμα, η τάση τάση της μπαταρίας ή η επιβάρυνση είναι 13.5V, αυτό shows13.

Πατήστε ENTER1 για μεγάλο χρονικό διάστημα, μπορείτε να ορίσετε τους τύπους μπαταριών? περισσότερες πληροφορίες παρακαλούμε δείτε τις προδιαγραφές.

2.2 ENTER2 πλήκτρο: Πατήστε το δεξί ENTER2 δείχνουν 2 ψηφιακό ρεύμα της μπαταρίας (αν δεν έχει τη φόρτιση, τότε εμφανίζει 00, εάν το ρεύμα φόρτισης είναι 20.5A, τότε αυτό δείχνει 25? πατήστε ENTER2, μπορείτε να ρυθμίσετε πάντα και αποδράσεις εκτός μοτίβο, μπορείτε να δείτε περισσότερες λεπτομέρειες στην προδιαγραφή.

Άλλες λεπτομερείς παραμέτρους

Παρακαλούμε δείτε το περίγραμμα του σχεδίου, των τεχνικών εγγράφων, τα εγχειρίδια των προϊόντων κ.λπ.

Τμήμα Μηχανικών έθιμο 2η έκδοση στις 5 Μαΐου 2014.







MAINTENANCE CARD

Name _____ Tel _____
Address _____
Brand _____ Model _____ Serial No. _____
Bought From _____ Date Purchased _____
Invoice Number _____ Invoice Price _____

Conditions of warranty:
1. The above warranty is guaranteed under normal use for two years from date of purchase. During the period, the user must read all the operation manual, laws of charge, and maintenance cards.
2. Defects caused by accident, lightning, misuse, transportation, normal wear, accident, or any alteration that affects the usability or performance of this regulator will not be covered by this warranty.
3. This warranty does not cover controller unit and the load in connection. We do not offer the warranty period as well as the cost of any on-site installation services and the transportation to us separately.
4. Application of this warranty will be allowed.
5. Please keep your receipt and product with this warranty card for maintenance service.

Legend For

CERTIFICATE

Model: _____
Specifications: _____
Inspector: _____
Date: _____

Products have been tested, qualified by standard and permitted to deliver.



MPPT Solar Charge Controller

Adopting Advanced MPPT Technology
High Conversion Efficiency
Rs232 Port



CEFC®

HIGH-END QUALITY
SOLAR CHARGE CONTROLLER

CEFC®