

## Εισαγωγή

Αυτό είναι ένα [ελεγκτή της ηλιακής φόρτισης](#) 40A ~ 60A ότι έχουν αυτόματη max. Λειτουργία Power Point παρακολούθησης με υψηλή αποδοτικότητα ότι σχεδόν το 30% ~ 60% υψηλότερη από ό, τι τα παραδοσιακά ρυθμιστή φορτίου. Διαθέτει, επίσης, τις λειτουργίες του συστήματος τάση αυτόματης αναγνώρισης, ευρύ χτύπησε εισόδου ΦΒ, υπεύθυνος για όλα τα είδη της μπαταρίας, αυτόματο έλεγχο απαλλαγή, RS 232 / λειτουργία επικοινωνίας LAN και ούτω καθεξής. Είναι πολύ high-end προϊόν για την αγορά ηλιακής ενέργειας με τον καλύτερο συνεργάτη του [ΕΓΩ-P-TPI2 μοντέλο Inverter / Charger / UPS.](#)

## Εφαρμογή

1. Η βιομηχανική, εμπορική, νοικοκυριό εκτός δικτύου σύστημα παραγωγής ηλιακής ενέργειας
2. Κινητά εκτός δικτύου σύστημα παραγωγής ηλιακής ενέργειας
3. σταθμούς βάσης Επικοινωνίας
4. Νέες επιχειρηματικές ενεργειακή εκπαίδευση
5. [Ηλιακό Σύστημα Παρακολούθησης](#)
6. Σύστημα ηλιακή Street φωτισμού







### **Χαρακτηριστικό:**

Λειτουργία 1.MPPT χρέωση, απόδοση μετατροπής μέχρι 99%

2.12V / 24V / 48V σύστημα αναγνωρίζει?

3.Wide φάσμα των φωτοβολταϊκών εισόδου με max. είναι DC150V.

4.Unlimited παράλληλη σύνδεση

5.Journal λειτουργία, Αποθήκευση σύνολο λειτουργία, ημερομηνία, ώρα, παραγωγική ικανότητα και ούτω καθεξής.

6.Charge: τρία στάδια (γρήγορη φόρτιση, σταθερή χρέωση, κυμαινόμενη επιβάρυνση) .είναι παρατείνει τη διάρκεια ζωής των μπαταριών.

7.Discharge λειτουργία: ON Λειτουργία / OFF, λειτουργία ελέγχου διπλό χρόνο, τρόπο ελέγχου φωτοβολταϊκή τάση, φωτοβολταϊκή τάση + λειτουργία χρονική καθυστέρηση και ούτω καθεξής.

8. Συνιστώμενη τύπους μπαταριών: σφραγισμένες μολύβδου οξέος, εξαερώνονται, τζελ, NiCd μπαταρία. μπορούν επίσης να ορίζονται και άλλοι τύποι μπαταριών.

9.Most πληροφορίες θα μπορούσαν να προβλέψουν με οθόνη LCD και LED, όπως:. Μοντέλο όχι,

φωτοβολταϊκή τάση εισόδου, τον τύπο της μπαταρίας, η τάση της μπαταρίας, ρεύμα φόρτισης, η φόρτιση εξουσία, το καθεστώς εργασίας και ούτω καθεξής. Επίσης, τα στοιχεία των πελατών του, όπως το όνομα της εταιρείας, η ιστοσελίδα και το λογότυπο μπορεί να προστεθεί στο λογισμικό Solar Eagle.

θύρα επικοινωνίας 10.RS232 και LAN. IP και Πύλη διεύθυνση θα μπορούσε να είναι χρήστης ορίσει την ικανοποίηση της παγκόσμιας πρωτόκολλο επικοινωνίας area.And μπορεί να παρασχεθεί για να βοηθήσουμε τους πελάτες να διαχειρίζονται όλες τις πληροφορίες.

11.Η λογισμικού ανώτερο υπολογιστή εμφανίζεται σε 11 γλώσσες, θα μπορούσε να δείξει τις παραμέτρους κατάστασης εργασίας και σύνολο του συστήματος εκκένωσης.

12.With έξυπνο σχεδιασμό, η συσκευή μπορεί να αναβαθμιστεί σε απευθείας σύνδεση δια βίου.

13.Adopting τα γνωστά συστατικά μάρκα, οι συσκευές μπορούν να υποστούν τη θερμοκρασία όχι μικρότερη από 105 °C διάρκεια ζωής .Το έχει σχεδιαστεί για χρήση για 10 χρόνια στη θεωρία.

14.Compliance με το περιβάλλον 2002/95 / ΕΚ προστασία της ζήτησης, δεν περιλαμβάνει το κάδμιο, υδριδίου και το φθόριο κλπ υλικό

15.Equipment ακεραιότητα: ελεγκτής + CD-ROM (λογισμικό μικροϋπολογιστών) + καλώδιο επικοινωνίας + θερμοκρασία ανίχνευσης καλωδίων + ακροδέκτες Anderson?

16.CE, ROHS πιστοποιήσεις εγκριθεί.

17,2 χρόνια εγγύηση. Και 3 ~ 10 χρόνια εκτεταμένη υπηρεσία εγγύησης μπορεί επίσης να παρέχονται.

## παραμέτρος:

Μοντέλο: I-P-SMART2-40A / 50A / 60A -σειρά	40A	50A	60A
Λειτουργία φόρτισης	Παρακολούθηση Σημείο μέγιστης ισχύος		
Μέθοδος	3 στάδια: γρήγορη φόρτιση (MPPT), σταθερής τάσης, κυμαινόμενη επιβάρυνση		
Τύπος συστήματος	DC12V / 24V / 48V	αυτόματη αναγνώριση	
Τάση συστήματος	σύστημα 12V	DC9V ~ DC15V	
	σύστημα 24V	DC18V ~ DC30V	
	48Vsystem	DC36V ~ DC60V	
Soft Start Time	12V / 24V / 48Vsystem ≤10S		
δυναμική Απόκριση Χρόνος επαναφοράς	12V / 24V / 48Vsystem 500us		
Αποδοτικότητα μετατροπής	12V / 24V / 48Vsystem ≥96.5%, ≤99%		
PV Modules Αξιοποίηση Τιμή	12V / 24V / 48Vsystem ≥99%		
<b>Χαρακτηριστικά εισόδου</b>			
MPPT Τάση εργασίας και Range	σύστημα 12V	DC18V ~ DC150V	
	σύστημα 24V	DC34 ~ DC150V	
	σύστημα 48V	DC65 ~ DC150V	
Χαμηλής Τάσης Σημείο Εισόδου Προστασία	σύστημα 12V	DC16V	
	σύστημα 24V	DC30V	
	σύστημα 48V	DC60V	
Χαμηλής Τάσης Σημείο Ανάκτησης εισόδου	σύστημα 12V	DC22V	
	σύστημα 24V	DC34V	
	σύστημα 48V	DC65V	
Max DC Τάση	/ 24V / 48V συστήματος 12V	DC160V	
Εισόδου Υπέρτασης Σημείο Προστασίας	/ 24V / 48V συστήματος 12V	DC150	
Εισόδου Υπέρτασης Σημείο Ανάκτησης	/ 24V / 48V συστήματος 12V	DC145V	
Max. φωτοβολταϊκή ισχύς	σύστημα 12V	570W	900W
	σύστημα 24V	1130W	1400W
	σύστημα 48V	2270W	2800W
3400W			
<b>Χαρακτηριστικά εξόδου</b>			
Τύποι επιλέξιμο Μπαταρία (Προεπιλεγμένος τύπος είναι η μπαταρία GEL)	12V / 24V / 48V σύστημα	Σφραγισμένες μολύβδου οξέος, εξαερώνονται, Gel, NiCd μπαταρία (Άλλοι τύποι μπαταριών επίσης μπορεί να οριστεί)	
σταθερή τάση	/ 24V / 48V συστήματος 12V		
Κυμαινόμενη επιβάρυνση Τάσης	/ 24V / 48V συστήματος 12V	Παρακαλώ ελέγξτε την τάση φόρτισης σύμφωνα με το έντυπο τύπο μπαταρίας.	
Πάνω από Χρέωση τάσης Προστασίας	σύστημα 12V	14.6V	
	σύστημα 24V	29.2V	
	σύστημα 48V	58.4V	
Ονομαστικό ρεύμα εξόδου	/ 24V / 48V συστήματος 12V	40A	50A
Περιορισμού ρεύματος Προστασία	/ 24V / 48V συστήματος 12V	44A	55A
	/ 24V / 48V 12V Σύστημα	40A	50A
	60A		
ρεύμα φόρτισης ποσοστό	/ 24V / 48V 12V Σύστημα	40A	50A
60A			
Συντελεστής Θερμοκρασίας	/ 24V / 48V συστήματος 12V	± 0.02% / °C	

Αντιστάθμιση θερμοκρασίας	/ 24V / 48V συστήματος 12V	14.2V- (Η υψηλότερη θερμοκρασία των 25 °C) * 0.3
Εξοδος Το Κύμα (κορυφή)	/ 24V / 48V συστήματος 12V	200mV
Εξοδος Ακρίβεια τάσης Σταθερότητας	/ 24V / 48V συστήματος 12V	≤ ± 1,5%
Peak-Peak τάση φόρτισης Ripple	/ 24V / 48V 12V Σύστημα	200mV
ακρίβεια Τάση φορτιστή	/ 24V / 48V 12V Σύστημα	≤ ± 1,5%

Σημείωση: ΚΑΕ και ODM υπηρεσία παρέχεται. Το μοντέλο 36V / 72V / 96V μπορεί επίσης να γίνει έθιμο για σας.

### Μέρη του προϊόντος

ΟΧΙ.	Ποσότητα	Περιγραφή
1	1 μονάδα	<a href="#">ρυθμιστής φόρτισης</a>
2	2 pc	τερματικά
3	2 pc	αγκύνη τροχαλία (Για την εγκατάσταση του ελεγκτή στον τοίχο)
4	4 σετ	Βίδα (Για την εγκατάσταση του ελεγκτή στον τοίχο)
5	1 τεμ	232 στροφή προς καλώδιο επικοινωνίας RJ45
6	1 τεμ	Εγχειρίδιο χρήστη
7	1 τεμ	καλώδιο ανίχνευσης θερμοκρασίας
8	2 pc	σύρμα ασφάλεια



Blue



Green



Upper Computer Software



Parts

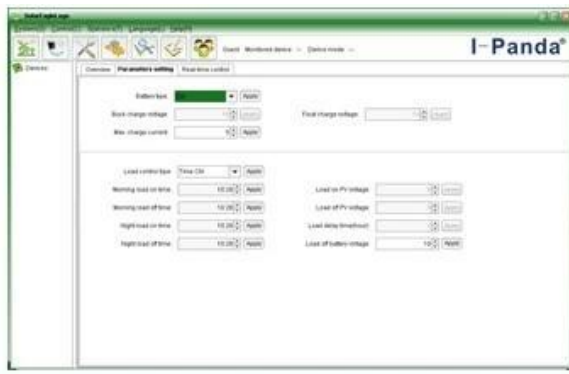


Package

**Άνω Λογισμικό Ηλεκτρονικών Υπολογιστών και Λογισμικού Test**



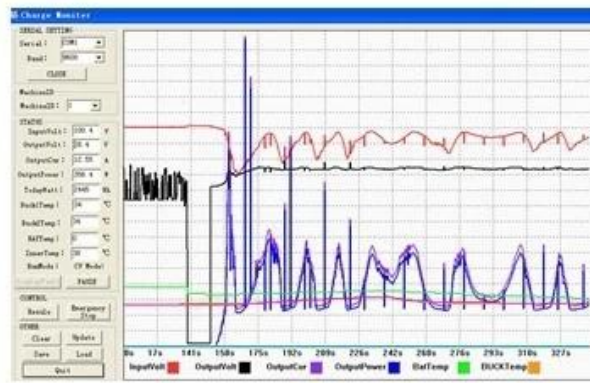
The interface of upper computer software working state



The interface of upper computer software parameter setting state



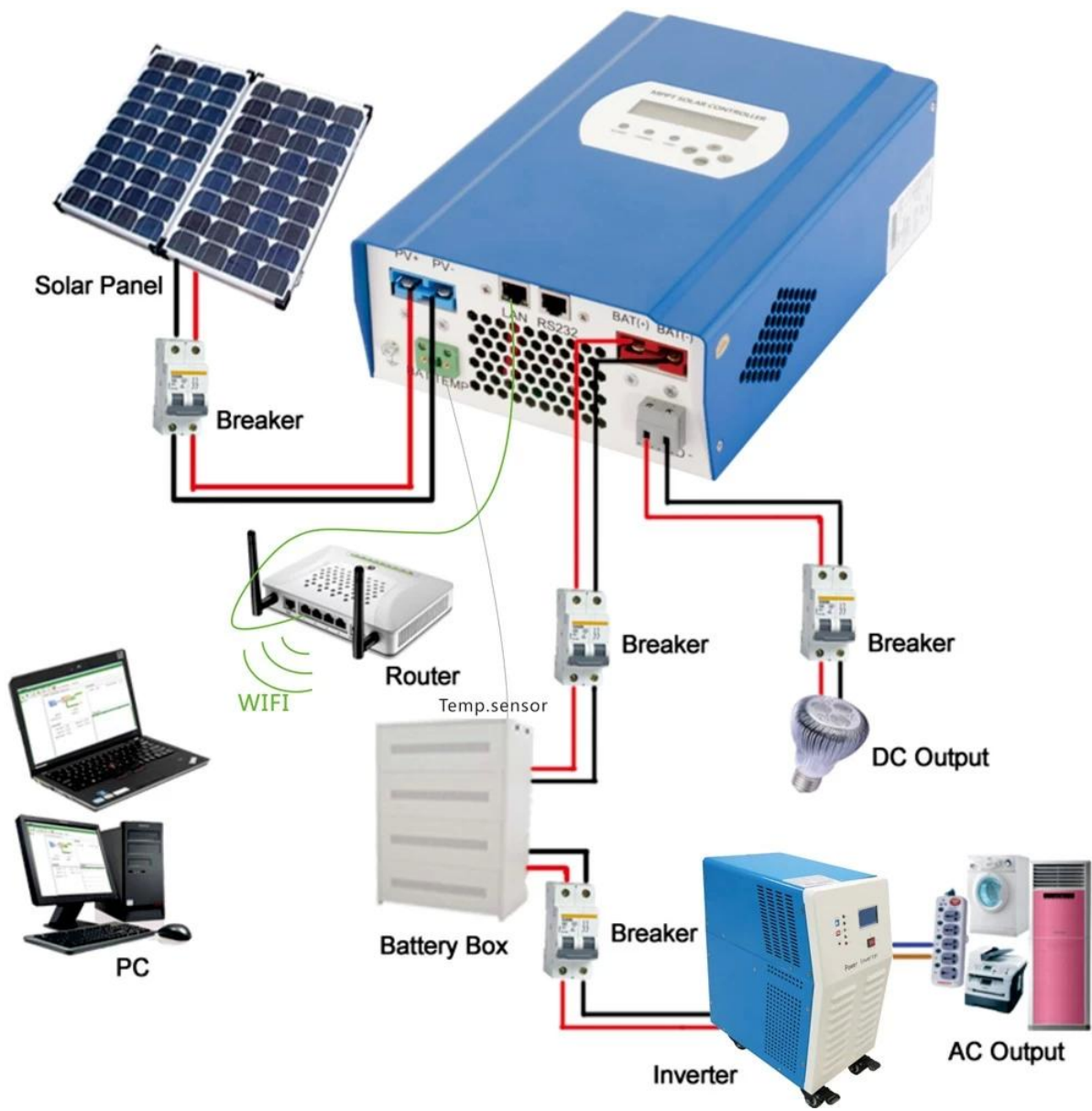
Upper computer software on/off interface and generating capacity record clean interface

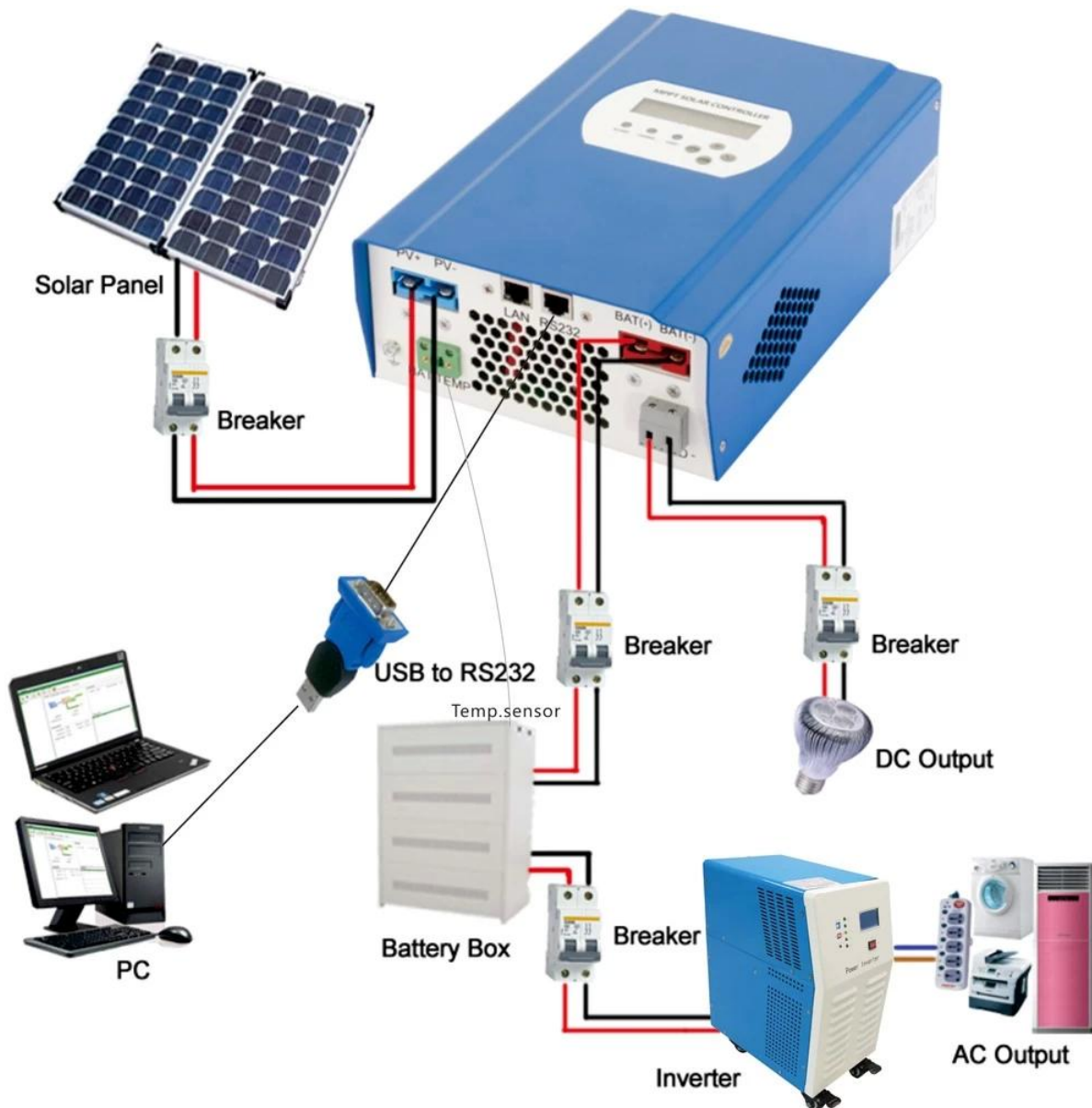


The interface of test software working state

## MPPT Σύδεση







## Υπηρεσίες και Επικοινωνία

### 1. εγγύηση

1,2 χρόνια εγγύηση, τη δια βίου τεχνική βοήθεια.

### 2. Προϋποθέσεις και Όροι

2.1 Η εγγύηση αρχίζει από την ημερομηνία παράδοσης από το εργοστάσιό μας.

2.2 Κατά τη διάρκεια της εγγύησης, οποιαδήποτε ελαττωματικό προϊόν θα πάρει επισκευαστεί ή να αντικατασταθεί δωρεάν.

2.3 Η εγγύηση είναι διαθέσιμη για τα εν λόγω προϊόντα τα οποία έχουν σπάσει από την βία ή την απροσεξία ή

επισκευαστεί ή τροποποιηθεί χωρίς την άδεια.

### 3. Χρόνος

3.1 παραγγελίες του δείγματος θα πρέπει να παραδοθεί από το εργοστάσιό μας μέσα σε 5-7 εργάσιμες ημέρες.

3.2 Γενική παραγγελιών θα παραδοθεί από το εργοστάσιό μας μέσα σε 7-15 εργάσιμες ημέρες.

3.3 μεγάλες παραγγελίες θα παραδοθεί από το εργοστάσιό μας μέσα σε 25 εργάσιμες ημέρες κατ 'ανώτατο όριο.

### 4. Η αποστολή

4.1 Δείγματα από το EMS, DHL, FedEx ή άλλη ρητή.

4.2 Χονδρικό παραγγελίες από εκτελωνιστή μας (αεροπορικώς ή δια θαλάσσης).

4.3 Χονδρικό παραγγελίες από το δικό σας εκτελωνιστή.

### 5. ΚΑΕ και ODM



5.1 Αυτή η σελίδα εμφανίζει βασικά δεδομένα, μπορούμε να παρέχουμε ΚΑΕ, ODM υπηρεσία για σας.