

Εισαγωγή:

Αυτό είναι ένα [ελεγκτή της ηλιακής φόρτισης](#) ότι έχουν αυτόματη max. σε power point λειτουργία παρακολούθησης με υψηλή απόδοση ότι σχεδόν το 30% ~ 60% υψηλότερη από ό, τι τα παραδοσιακά ρυθμιστή φορτίου. Διαθέτει επίσης τις λειτουργίες της τάσης του συστήματος αυτόματης αναγνώρισης, ευρύ χτύπησε εισόδου ΦΒ, υπεύθυνος για όλα τα είδη της μπαταρίας, αυτόματο έλεγχο απαλλαγή, RS 232 λειτουργία επικοινωνίας / LAN και ούτω καθεξής. Είναι πολύ high-end προϊόν για την αγορά ηλιακής ενέργειας.







Χαρακτηριστικό:

λειτουργία φόρτισης 1.MPPT, μετατροπή απόδοση έως και 99%

auto 2.12V / 24V / 48V σύστημα αναγνωρίζει?

3.Wide φάσμα των φωτοβολταϊκών εισόδου με max. είναι DC150V.

4.Memory λειτουργία, Αποθήκευση ρύθμισης λειτουργίας: ημερομηνία, ώρα, δημιουργώντας ρεκόρ ικανότητα και ούτω καθεξής.

Λειτουργία 5.Charge: 3 στάδια (γρήγορη φόρτιση, σταθερή χρέωση, κυμαινόμενη επιβάρυνση) .είναι παρατείνει τη διάρκεια ζωής των μπαταριών.

6.Discharge λειτουργία: ON Λειτουργία / OFF, λειτουργία ελέγχου διπλό χρόνο, τρόπο ελέγχου φωτοβολταϊκή τάση, φωτοβολταϊκή τάση + λειτουργία χρονική καθυστέρηση και ούτω καθεξής.

7.Selected τύπους μπαταριών: σφραγισμένες μολύβδου οξέος, εξαερώνονται, τζελ, NiCd μπαταρία. μπορούν επίσης να ορίζονται και άλλοι τύποι μπαταριών.

8.Most πληροφορίες θα μπορούσαν να προβλέψουν με οθόνη LCD και LED, όπως:. Μοντέλο όχι,

φωτοβολταϊκή τάση εισόδου, τον τύπο της μπαταρίας, η τάση της μπαταρίας, ρεύμα φόρτισης, η φόρτιση εξουσία, το καθεστώς εργασίας και ούτω καθεξής. Επίσης, τα στοιχεία των πελατών του, όπως το όνομα της εταιρείας, η ιστοσελίδα και το λογότυπο μπορεί να προστεθεί στο λογισμικό Solar Eagle.

θύρα επικοινωνίας 9.RS232 και LAN. IP και Πύλη διεύθυνση θα μπορούσε να είναι χρήστης ορίσει την ικανοποίηση μπορεί να παρέχεται παγκόσμιο πρωτόκολλο επικοινωνίας area.And να διαχειρίζεται όλες τις πληροφορίες.

10.Η λογισμικού ανώτερο υπολογιστή εμφανίζεται σε 11 γλώσσες, θα μπορούσε να δείξει την κατάσταση εργασίας και να ρυθμίσετε τις παραμέτρους του συστήματος εκκίνησης.

11.Περιεκτικότητα έξυπνο σχεδιασμό, η συσκευή μπορεί να αναβαθμιστεί σε απευθείας σύνδεση διαβίου.

12.Compliance με το περιβάλλον 2002/95 / ΕΚ προστασία της ζήτησης, δεν περιλαμβάνει το κάδμιο, υδριδίου και το φθόριο κλπ υλικό

13.Equipment ακεραιότητα: ελεγκτής + CD-ROM (λογισμικό μικροϋπολογιστών) + καλώδιο επικοινωνίας + θερμοκρασία ανίχνευσης καλωδίων + ακροδέκτες Anderson?

14.CE, ROHS πιστοποιήσεις εγκριθεί.

15,2 χρόνια εγγύηση. Η διάρκεια ζωής έχει σχεδιαστεί για χρήση για 10 χρόνια στη θεωρία. Επέκταση 3 ~ 10 χρόνια υπηρεσίας εγγύησης μπορεί επίσης να παρέχονται.

παράμετρος:

Μοντέλο: I-P-SMART2-40A / 50A / 60A -σειρά	40A	50A	60A
Λειτουργία φόρτισης	Παρακολούθηση Σημείο μέγιστης ισχύος		
Μέθοδος	3 στάδια: γρήγορη φόρτιση (MPPT), σταθερής τάσης, κυμαινόμενη επιβάρυνση		
Τύπος συστήματος	DC12V / 24V / 48V	αυτόματη αναγνώριση	
Τάση συστήματος	σύστημα 12V	DC9V ~ DC15V	
	σύστημα 24V	DC18V ~ DC30V	
	48Vsystem	DC36V ~ DC60V	
Soft Start Time	12V / 24V / 48Vsystem ≤10S		
δυναμική Απόκριση	12V / 24V / 48Vsystem 500us		
Χρόνος επαναφοράς			
Αποδοτικότητα μετατροπής	12V / 24V / 48Vsystem ≥96.5%, ≤99%		
PV Modules Αξιοποίηση Τιμή	12V / 24V / 48Vsystem ≥99%		
Χαρακτηριστικά εισόδου			
MPPT Τάση εργασίας και Range	σύστημα 12V	DC18V ~ DC150V	
	σύστημα 24V	DC34 ~ DC150V	
	σύστημα 48V	DC65 ~ DC150V	
Χαμηλής Τάσης Σημείο Εισόδου Προστασία	σύστημα 12V	DC16V	
	σύστημα 24V	DC30V	
	σύστημα 48V	DC60V	
Χαμηλής Τάσης Σημείο Ανάκτησης εισόδου	σύστημα 12V	DC22V	
	σύστημα 24V	DC34V	
	σύστημα 48V	DC65V	
Max DC Τάση	/ 24V / 48V	DC160V	
Εισόδου Υπέρτασης Σημείο Προστασίας	συστήματος 12V	DC150	
	/ 24V / 48V		
Εισόδου Υπέρταση Σημείο Ανάκτησης	συστήματος 12V	DC145V	
	/ 24V / 48V		
Max. φωτοβολταϊκή ισχύς	σύστημα 12V	570W	700W
	σύστημα 24V	1130W	1400W
	σύστημα 48V	2270W	2800W
			900W
			1700W
			3400W
Χαρακτηριστικά εξόδου			
Τύποι επιλέξιμο Μπαταρία (Προεπιλεγμένος τύπος είναι η μπαταρία GEL)	12V / 24V / 48V	Σφραγισμένες μολύβδου οξέος, εξαερώνονται, Gel, NiCd μπαταρία (Άλλοι τύποι μπαταριών επίσης μπορεί να οριστεί)	
	σύστημα		
σταθερή τάση	/ 24V / 48V		
	συστήματος 12V	Παρακαλώ ελέγξτε την τάση φόρτισης σύμφωνα με το έντυπο τύπο μπαταρίας.	
Κυμαινόμενη επιβάρυνση Τάσης	/ 24V / 48V		
	συστήματος 12V		
Πάνω από Χρέωση τάσης Προστασίας	σύστημα 12V	14.6V	
	σύστημα 24V	29.2V	
	σύστημα 48V	58.4V	
Ονομαστικό ρεύμα εξόδου	/ 24V / 48V	40A	50A
	συστήματος 12V		60A
Περιορισμού ρεύματος Προστασία	/ 24V / 48V	44A	55A
	συστήματος 12V		66A

ρεύμα φόρτισης ποσοστό	/ 24V / 48V 12V Σύστημα	40A	50A	60A
Συντελεστής θερμοκρασίας	/ 24V / 48V συστήματος 12V	± 0,02% / °C		
Αντιστάθμιση θερμοκρασίας	/ 24V / 48V συστήματος 12V	14.2V- (Η υψηλότερη θερμοκρασία των 25 °C) * 0.3		
Έξοδος Το Κύμα (κορυφή)	/ 24V / 48V συστήματος 12V	200mV		
Έξοδος Ακρίβεια τάσης Σταθερότητας	/ 24V / 48V συστήματος 12V	≤ ± 1,5%		
Peak-Peak τάση φόρτισης Ripple	/ 24V / 48V 12V Σύστημα	200mV		
ακρίβεια Τάση φορτιστή	/ 24V / 48V 12V Σύστημα	≤ ± 1,5%		
απαλλαγή χαρακτηριστικό				
Έλεγχος ρύθμιση	Ελεγκτή ή LAN			
ρεύμα εκφόρτισης Max	/ 24V / 48V 12V Σύστημα	40A		
προστασία κατά της αποφόρτισης	/ 24V / 48V 12V Σύστημα	ασφάλεια 30A * 2		
ελέγχου διπλής χρόνο	/ 24V / 48V 12V Σύστημα	Από το πρωί, ανοικτά το πρωί / On στη νύχτα, εκτός σε νυχτερινά		
ON / OFF λειτουργία	/ 24V / 48V 12V Σύστημα	ON / OFF		
ελέγχου τάσης PV	/ 24V / 48V 12V Σύστημα	φωτοβολταϊκή τάση για, φωτοβολταϊκή τάση off		
ελέγχου καθυστέρησης / ώρα φωτοβολταϊκή τάση	/ 24V / 48V 12V Σύστημα	φωτοβολταϊκή τάση, ο χρόνος καθυστέρησης off		
προστασία τάσης εκκένωσης	/ 24V / 48V 12V Σύστημα	Έξοδος off όταν υπό τάση ρύθμιση? ρυθμιστεί από το εργοστάσιο είναι 10.5 (Σημείωση: σερ με βάση 1 μπαταρία).		
Χαρακτηριστικά επικοινωνίας				
Επικοινωνία RS232	/ 24V / 48V 12V Σύστημα	Επέλεξε ανακοίνωση COM		
Επικοινωνία LAN	/ 24V / 48V 12V Σύστημα	Ρύθμιση IP και Πύλη διεύθυνση για τον ελεγκτή και ηλιακά αετό? Τότε επέλεξε επικοινωνίας TCP		
Προστασία				
Εισόδου Προστασίας Χαμηλής Τάσης	Ελέγξτε τα χαρακτηριστικά εισόδου			
Εισόδου Προστασία από υπέρταση	Ελέγξτε τα χαρακτηριστικά εισόδου			
Προστασία αντιστροφή πολικότητας εισόδου	Ναι			
Έξοδος από υπέρταση Προστασία	Ελέγξτε τα χαρακτηριστικά εξόδου			
Έξοδος Προστασία πολικότητας	Ναι			
Προστασία από βραχυκύκλωμα	Ανάκτηση μετά την εξάλειψη του σφάλματος βραχυκυκλώματος, κανένα πρόβλημα για μακροχρόνια βραχυκυκλώματος			
Προστασία της θερμοκρασίας προστασία θερμοκρασίας	95 °C			
Πάνω από 85 °C, να μειώσει την ισχύ εξόδου, μειώνουν 3A ανά βαθμό.				
ΟΤΗΠαράμετροι er				
Θόρυβος	≤40dB			
θερμικές μεθόδους	Αναγκαστική ψύξη του αέρα, το ποσοστό ταχύτητα του ανεμιστήρα ρυθμίζεται από τη θερμοκρασία, όταν η εσωτερική θερμοκρασία είναι πολύ χαμηλή, ανεμιστήρα έτρεξε αργά ή να σταματήσει? όταν ελεγκτή σταματήσει να λειτουργεί, ανεμιστήρας σταματήσει, επίσης, έτρεξε.			
εξαρτήματα	Μάρκας κόσμο των πρώτων υλών. Συμμόρφωση με τα πρότυπα της ΕΕ. Όλα ονομαστική θερμοκρασία των ηλεκτρολυτικών πυκνωτών όχι λιγότερο από 105 °C			
Μυρωδιά	Δεν περιέχει μυρωδιά και τοξικές ουσίες.			
Προστασία του περιβάλλοντος	Γνωρίστε την οδηγία 2002/95 / ΕΚ, δεν υδριδίου κάδμιο και το φθόριο			
Φυσικός				
Μέτρηση DxWxH (mm)	270 * 185 * 90			
N.G (kg)	3			
G.N (kg)	3.6			
Χρώμα	Μπλε / πράσινο (προαιρετικό)			
Ασφάλεια	CE, RoHS, PSE, FCC			
EMC	EN61000			
Τύπος Μηχανολόγων Προστασίας	IP21			
Περιβάλλον				
Υγρασία	0 ~ 90% RH (χωρίς συμπυκνώνονται)			
Υψόμετρο	0 ~ 3000m			
Θερμοκρασία λειτουργίας	-20 °C ~ + 40 °C			
Θερμοκρασία αποθήκευσης	-40 °C ~ + 75 °C			
Ατμοσφαιρική πίεση	70 ~ 106kPa			



Blue



Green

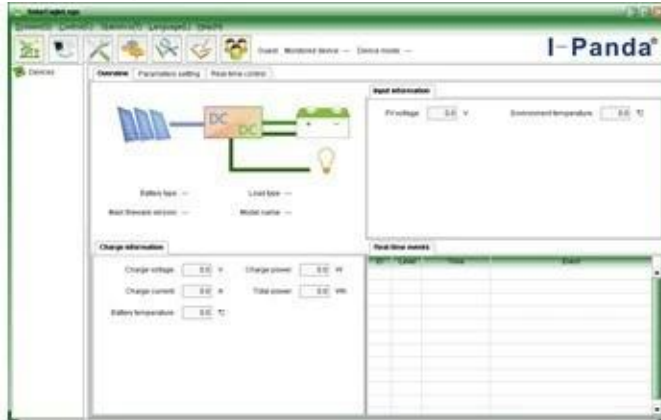


Upper Computer

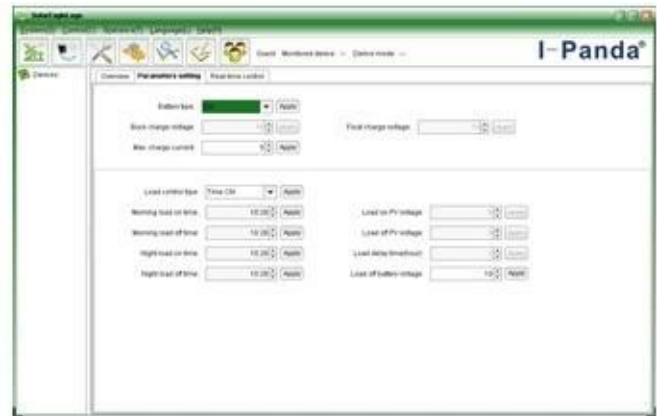


Package

Άνω Λογισμικό Ηλεκτρονικών Υπολογιστών και Λογισμικό Test



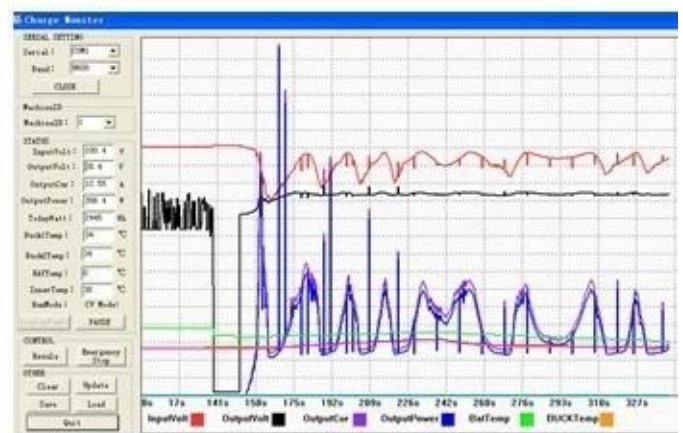
The interface of upper computer software working state



The interface of upper computer software parameter setting state



Upper computer software on/off interface and generating capacity record clean interface



The interface of test software working state

MPPT Σύνδεση



πιστοποιητικά

[ISO2008](#)

[ISO2004](#)

[CE](#)

[FCC](#)

[ROHS](#)