

Εισαγωγή

Αυτό το ηλεκτρονικό SMART MPPT (Maximum Power Point Tracking) [ηλιακή ελεγκτή φόρτισης](#) είναι μια έξυπνη ηλιακή ελεγκτή με αυτόματη λειτουργία αναγνώρισης, έξυπνη φόρτισης και αποφόρτισης λειτουργία, τρία στάδια φόρτισης λειτουργία για την προστασία της μπαταρίας. Μπορεί να αυξήσει κατά 30% ~ 60% απόδοση από τα παραδοσιακά PWM ελεγκτή. Υποστηρίζει πολλά είδη batteries.It έχουν επίσης τη λειτουργία επικοινωνίας RS232.

Χαρακτηριστικά:

1. MPPT λειτουργία φόρτισης, η μέγιστη απόδοση έως και 99%, εξοικονομώντας 30% ~ 60% ηλιακό πάνελ από παραδοσιακό PWM ελεγκτή.
2. DC12V / 24V / 48V σύστημα μπαταρίας αυτόματης αναγνώρισης, οι χρήστες θα ήθελαν να χρησιμοποιήσουν σε διάφορες σύστημα με ευκολία.
3. DC12V / 24V / 48V σύστημα, κατ 'ανώτατο όριο εισόδου φωτοβολταϊκής τάσης μέχρι DC100V.
4. Χρέωση Τύπος: τρία στάδια χρεώνουν γρήγορη φόρτιση (MPPT), σταθερή τάσης, πλωτός φορτίο, προστατευμένη μπαταρία μας, να οδηγήσει σε μια μακρά εποχή χρήση.
5. Απαλλαγή Τύπος κατέχει πάντα για τον τύπο και πάντα μακριά μοτίβο, έχει επίσης την τάση φωτοβολταϊκών ηλιακή ελέγχου μοτίβο διακόπτη.
6. Πελάτες μπορεί αυτόματα να επιλέξετε οποιοδήποτε από τα 4 είδη ευρέως χρησιμοποιημένες μπαταρίες, σφραγισμένες μολύβδου οξύ, εξαερώνονται, Gel, NiCd και έθιμο άλλες μπαταρίες.
7. Ψηφιακή οθόνη σωλήνα τάση της μπαταρίας του ελεγκτή και ρεύμα φόρτισης, το ανώτερο υπολογιστή εμφανίζει διάφορες παραμέτρους, όπως τύπους μπαταριών μοντέλο, φωτοβολταϊκή τάση εισόδου,, τάση της μπαταρίας, ρεύμα φόρτισης, η φόρτιση δύναμη, συνθήκες εργασίας κ.λπ.
8. RS232 επικοινωνίας, και ότι η παροχή πρωτόκολλο επικοινωνίας, είναι βολικό για διαχείριση και ολοκλήρωση του πελάτη.
9. Η παρούσα ελεγκτής θα μπορούσε να παραλληλιστεί απείρως.
10. CE, RoHS Πιστοποιήσεις εγκριθεί? που συνεργάζονται με τους πελάτες μέσα από το άλλο πιστοποιήσεις.
11. 2 χρόνια εγγύηση? 3 ~ 10 χρόνια επεκτάθηκε τεχνική υπηρεσία.

Προστασία

Είσοδος προστασίας χαμηλής τάσης?

Είσοδος Ηλεκτρική Προστασία?

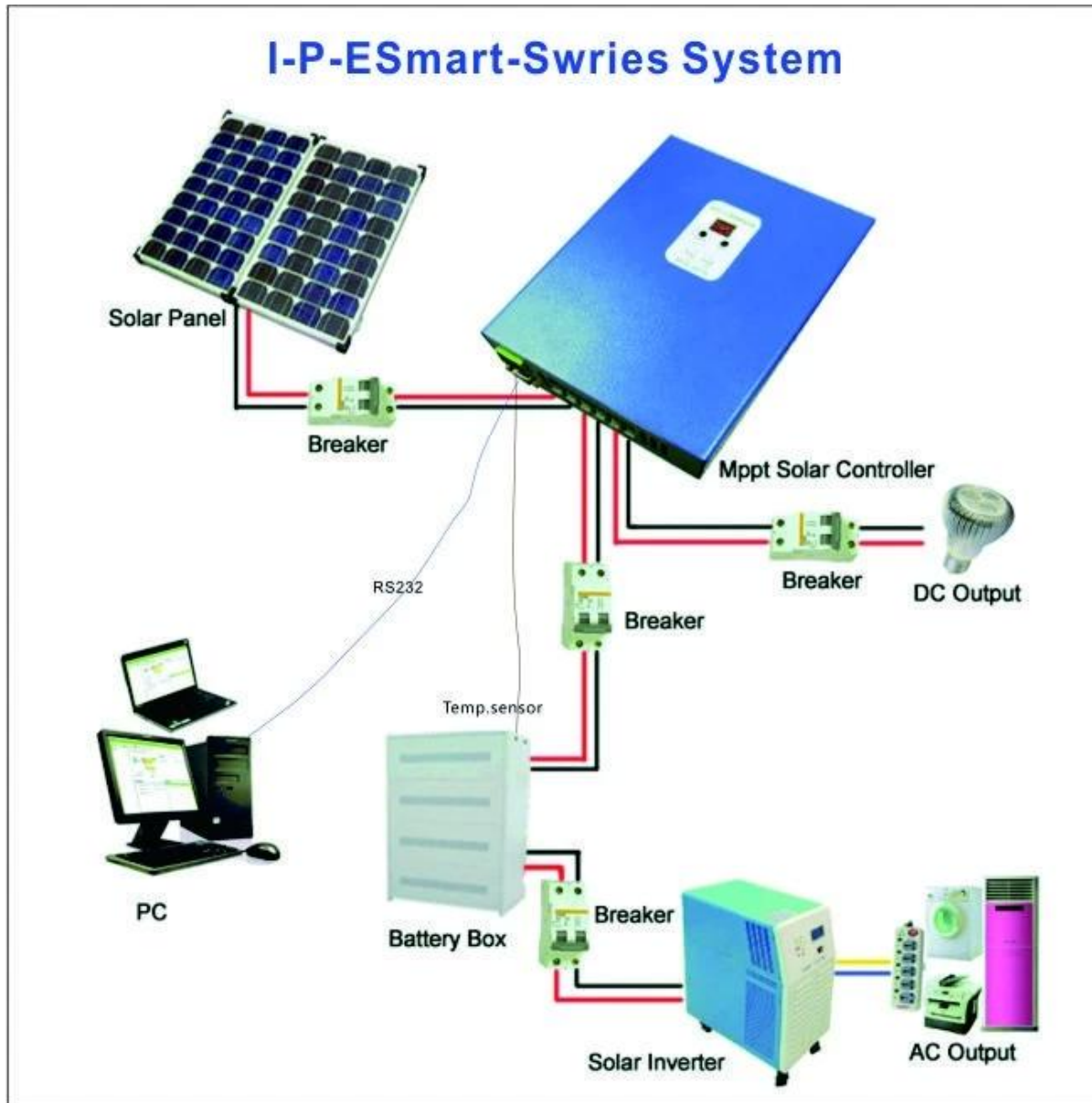
Φορτίστε πέρα από την τάση προστασίας ισχύος?

Χαμηλή Προστασία Τάση εξόδου?

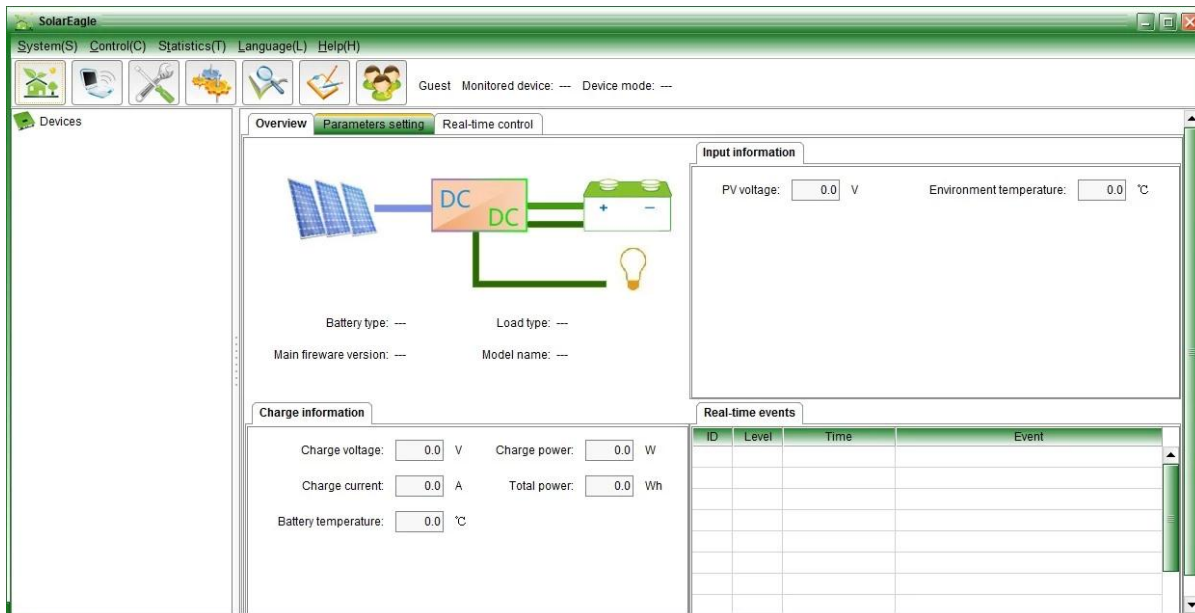
Ονομαστικό ρεύμα εξόδου προστασία?

Προστασία θερμοκρασίας.

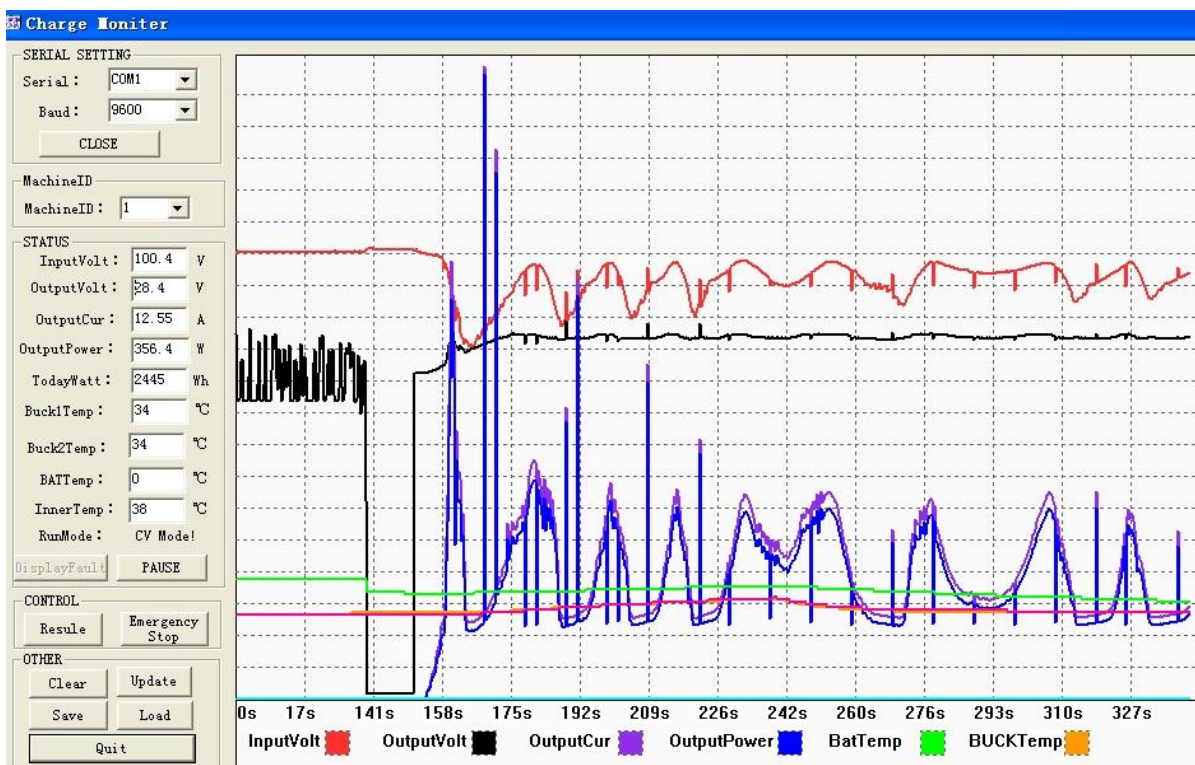
Διάγραμμα σύνδεσης



Η διασύνδεση της άνω λογισμικού ηλεκτρονικών υπολογιστών κατάσταση εργασίας



Η διασύνδεση του λογισμικού δοκιμή κατάσταση εργασίας



Παράμετροι

MPPT τρόπος ηλιακή ελεγκτή:		25A	30A	40A
I-P-E-SMART-12V / 24V / 48V-series				
Λειτουργία φόρτισης	MPPT (Maximum Power Point Tracking)			
Τρόπος πληρωμής	Τρία στάδια: συνεχές ρεύμα (MPPT), σταθερής τάσης, κυμαινόμενη επιβάρυνση			
Τύπος συστήματος	DC12V / 24V / 48V	Αυτόματη αναγνώριση		
Η τάση συστήματος	Σύστημα 12V	DC9V ~ DC15V		
	Σύστημα 24V	DC18V ~ DC30V		
	Σύστημα 48V	DC36V ~ DC60V		
Μαλακό ώρα έναρξης	12V / 24V / 48V σύστημα	≤3S		
Δυναμική απόκριση του χρόνου αποκατάστασης	12V / 24V / 48V σύστημα	500us		
Αποδοτικότητα MPPT	12V / 24V / 48V σύστημα	≥96.5%, ≤99%		

ΧΑΡΑΚΤΗΡΙΣΤΙΚΑ ΕΙΣΟΔΟΣ

Εύρος τάσης λειτουργίας MRPT	Σύστημα 12V Σύστημα 24V Σύστημα 48V	DC14V ~ DC100V DC30 ~ DC100V DC60 ~ DC100V		
Χαμηλή τάση εισόδου σκοπιά της προστασίας	Σύστημα 12V Σύστημα 24V Σύστημα 48V	DC14V DC30V DC60V		
Χαμηλή τάση εισόδου Σημείο για την ανάκαμψη	Σύστημα 12V Σύστημα 24V Σύστημα 48V	DC18V DC34V DC65V		
Υψηλή είσοδος σημείο προστασία τάσης	12V / 24V / 48V σύστημα	DC110		
Υψηλή είσοδος σημείο ανάκτησης τάσης	12V / 24V / 48V σύστημα	DC100V		
Μέγιστη ισχύς φωτοβολταϊκών	12V συστήματος (W) 24V συστήματος (W) 48V συστήματος (W)	355 710 1420	426 852 1704	568 1136 2272
ΧΡΕΩΣΗ CHRECTRESTICS				
Τύποι Επιλέξιμες μπαταρίας (Προεπιλογή Gel μπαταρία)	12V / 24V / 48V σύστημα	Σφραγισμένες μολύβδου οξέος, εξαερώνονται, Gel, NiCd μπαταρία (Άλλοι τύποι των μπαταριών μπορεί επίσης να οριστεί)		
Σταθερή τάση Να επιπλεύσει τάση	12V / 24V / 48V σύστημα 12V / 24V / 48V σύστημα	Παρακαλείστε να ελέγξετε την τάση φόρτισης σύμφωνα με το έντυπο τύπο μπαταρίας.		
Ονομαστικό ρεύμα εισόδου	12V / 24V / 48V σύστημα	25A	30A	40A
Τρέχον όριο Προστασία	12V / 24V / 48V σύστημα	30A	35A	45A
Θερμοκρασία Factor	12V / 24V / 48V σύστημα	± 0,02% / °C		
Αντιστάθμιση θερμοκρασίας	12V / 24V / 48V σύστημα	14.2V- (Η υψηλότερη θερμοκρασία των 25 °C) * 0.3		
Έξοδος Θροίσματα (κορυφή)	12V / 24V / 48V σύστημα	200mV		
Τάση Σταθερότητας Ακρίβεια	12V / 24V / 48V σύστημα	≤ ± 1,5%		
Χαρακτηριστικά Απαλλαγή εξόδου				
Τάση εξόδου	Βάση για την τάση της μπαταρίας			
Εξόδου χαμηλής τάσης Σημείο Προστασίας	Προεπιλογή 10.5V? Ανάκτηση 11V? Αυτό μπορεί να είναι ρυθμιζόμενο.			
Ονομαστικό ρεύμα εξόδου	30A			
Ο έλεγχος της παραγωγής Σετ ελέγχου λειτουργία εξόδου	Σε λειτουργία, λειτουργία απενεργοποίησης, λειτουργία ελέγχου της τάσης ΦΒ Κουμπί ελεγκτή ή το λογισμικό PC			
Επίδειξη				
Οθόνη LED ψηφιακό σωλήνα LED φωτισμό της οθόνης Υ (θύρα επικοινωνίας)	Η τάση της μπαταρίας, ρεύματος φόρτισης Φόρτιση ενδεικτική λυχνία, λυχνία ΦOPTIO RS232			
Προστασία				
Προστασία χαμηλής τάσης εισόδου	Ελέγξτε τα χαρακτηριστικά εισόδου			
Προστασία υψηλή τάση εισόδου	Ελέγξτε τα χαρακτηριστικά εισόδου			
Προστασία καταβάλλω Χρέωση	ναί			
Απαλλαγή προστασία χαμηλής τάσης	ναί			
Απαλλαγή υψηλή προστασία ρεύματος	ναί			
Προστασία θερμοκρασίας	ναί			
Άλλες παράμετροι				
Θόρυβος	≤40dB			
Θερμική μέθοδος απαγωγής θερμότητας	Η ίδια ψύξη		Ανεμιστήρα ψύξης	
Εξαρτήματα	Εισαγόμενα υλικό με τα πρότυπα της ΕΕ.			
Πιστοποίηση	CE FCC RoHS			
Φυσικός				
Μέτρηση Π x Β x Υ (mm)	205 * 168 * 60			
το μέγεθος της συσκευασίας Π x Β x Υ (mm)	265 * 196 * 110			
N.G (KG)	1.8kg			
G.N (KG)	2kg			
Μηχανική προστασία	IP25			
Περιβάλλον				
Υγρασία	0 ~ 90% RH (χωρίς συμπυκνώματος)			
Υψόμετρο	0 ~ 3000			
Θερμοκρασία λειτουργίας	-20 °C ~ + 50 °C			
Θερμοκρασία αποθήκευσης	-40 °C ~ + 75 °C			
Ατμοσφαιρική πίεση	70 ~ 106kPa			

Συσκευασία και ναυτιλία





中外运敦豪

Εταιρεία





